



VAROLMAK PRO 2136 | CNC İŞLEM MERKEZİ MAKİNASI



STANDARD MAKİNA TEKNİK ÖZELLİKLERİ

ACIKLAMALAR	BİRİM	DEĞER
ÇALIŞMA ALANI ÖLÇÜLERİ	mm / ft	2100x3600 / 6.88x12.008
Z EKSENİ MESAFESİ	mm/inch	300mm / 11.81
X EKSENİ HIZI	m/min – ft/min	60 / 197
Y EKSENİ HIZI	m/min – ft/min	60 / 197
Z EKSENİ HIZI	m/min – ft/min	20 / 65
SPINDLE MOTOR GÜCÜ	kW / HP	8 kW
SPINDLE MOTOR RPM	rpm	24.000
MAGAZINE	Sabit	12 Takım
CAD/CAM PROGRAM	Alphacam Essential 2D (One Post)- 1 Yıl Kiralık	✓
ÇOKLU DELİK ÜNİTESİ	n°	-
KONTROL ÜNİTESİ	PC-BASED	✓
KURULU GÜÇ	kW / HP	25 kW / 34 HP
VAKUM POMPASI KAPASİTESİ	m3/h / HP	250 / 8.9
VAKUM BÖLGESİ	n°	4 Bölge
AĞIRLIK (YAKLAŞIK.)	kg	4.200
MAX. TESTERE ÇAPI	mm / inch	-
KURULUM ÖLÇÜLERİ	mm inch	5.375 x 7.425 x 2.100 211.61x292.32x82.67



1. GENEL ÖZELLİKLER

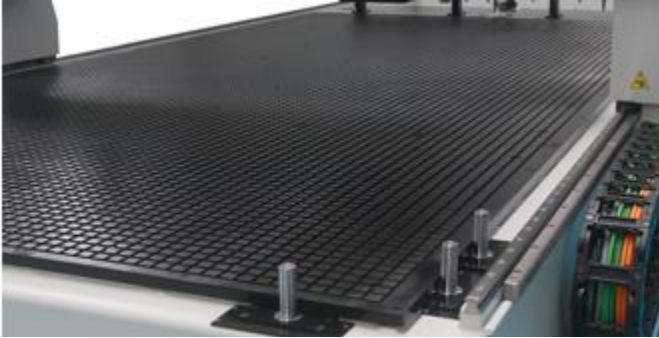
VAROLMAK PRO 3 Eksen CNC Freze ahşap, alüminyum, plastik ve hafif metal benzeri malzemeleri işlemek için özel olarak tasarlanmıştır. Makine standard ebatlama ve 3D yüzey işleme uygulamalarını gerçekleştirebilir. Hızlı ve hassas işleme kapasitesi sayesinde mükemmel sonuçlar almanıza yardımcı olur.

GÖVDE YAPISI

Makine gövdesi tamamen titreşimi alınmış çelikten üretilmiştir, güçlü gövde yapısı en zorlu şartlarda dahi sorunsuz üretim yapılabilmesine imkan sağlar. Makinenin mekanik yapısı en yüksek seviyede hassasiyeti sağlayabilecek yapıda işlenmiştir ve lazer kontrol süreçleri ile hassasiyet testlerinden geçmiştir.

ÇALIŞMA TABLASI YAPISI

Makine çalışma tablası kompakt laminanttan üretilmiştir, CNC kontrol ünitesi üzerinden kontrol edilebilen, X ve Y eksenini üzerinde konumlandırılmış referans barlar en yüksek seviyede, hassasiyetle referanslama yapılabilmesine imkan sağlar. Çalışma tablası matrix tabla tipinde hazırlanmıştır ve güçlü tutuşu sağlayabilmek için eşit bloklara bölünmüştür. Çalışma tablası standard olarak tek bölge vakum alanına sahiptir, vakum alanları müşteri ihtiyaçlarına göre opsiyonel olarak arttırılabilir.





EKSEN HAREKETLERİ

Makinenin X ve Y eksenleri hassas pozisyonlama ve yüksek hızlarda çalışabilmek için yüksek kaliteli kramayer dişli ve pinyonlar ile tasarlanmıştır. Tüm eksenler mükemmel ivmelenmeyi garanti eden fırçasız yüksek teknoloji ürünü servo motorlar yardımıyla sürülmektedir.

Eksen Hızları: X – Y Eksenleri 60m/dk – 197ft/dk | Z Ekseni 20m/dk – 65ft/dk

- Eksen sürücüleri yardımıyla kontrol edilen takım yolu ile yüksek hızlarda çalışılabilir.
- Makine daha hızlı veri transferi yardımıyla yüksek hassasiyet ve hızlarda işleme yapabilme kapasitesine sahiptir.

MERKEZİ YAĞLAMA ÜNİTESİ

Makine 19 farklı noktada yağlama yapabilen hassas merkezi yağlama sistemine sahiptir. Sistem üzerinde kullanılan gres yağı mekanik parçaların daha uzun ömürlü olmasına katkı sağlayarak, bakım maliyetlerini düşürmektedir. Sistem makine köprüsü üzerinde bulunan kol yardımıyla operatör tarafından her vardiya başında manuel olarak çalıştırılmaktadır.

CNC KONTROL ÜNİTESİ

Makine eksenlerini kontrol etmek için profesyonel seri ISAC kontrol ünitesi kullanılmaktadır. Kontrol ünitesi içerisinde windows tabanlı işletim sistemine sahip bilgisayar kullanılmaktadır.



ISAC KONTROL ÜNİTESİ ÖZELLİKLERİ

- Windows tabanlı işletim sistemi
- 19'' TFT renkli LCD Ekran
- Entegre Ethernet port
- USB port
- Uzaktan Kontrol Özelliği
- Kullanıcı Dostu Kolay Arayüz



İşletim sistemi G kodları ile birlikte çalışmaktadır, CNC kontrol ünitesi 4 eksenli gantry kontrol kapasitesine sahiptir. Tüm eksenlerin hassas enterpolasyonu sayesinde kontrol ünitesi eksenlerin mükemmel kontrolüne imkan sağlar.

Sistem üzerinde bulunan uzaktan bağlantı özelliği makine ile internet bağlantısı olan her noktada uzaktan bağlantıya imkan sağlar, özellik ile satış sonrasında tam zamanlı destek verilebilmesine imkan sağlar.

CAD/CAM YAZILIM ÖZELLİKLERİ



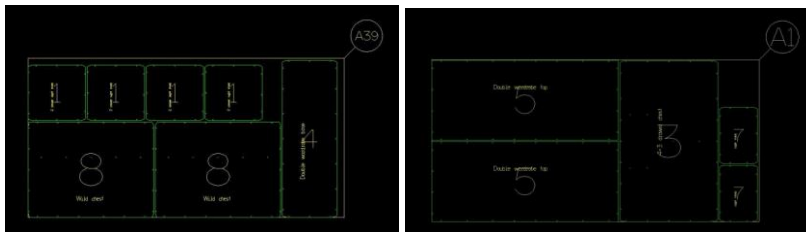
alphacam

Makine standard olarak Alphacam Essential 2D CAD/CAM programı ile birlikte sunulmaktadır. Program müşteri ihtiyaçlarına uygun olarak bir üst modül olarak aüncellenebilir.

Alphacam hazır ve güvenilir CNC işleme kodlarını üretmek, verimli ve hızlı takım yolları oluşturmak isteyen üreticiler için geliştirilmiş tam işlevsel, kullanımı kolay bir CAD/CAM çözümdür. Program 2 eksenli basit seviye çizimlerden 5 eksenli karmaşık çizimlere kadar çok geniş bir yelpazede çizim yapılabilmesine imkan sağlar. Standard program 3D işleme gibi fonksiyonel özellik ihtiyaçlarında bir üst modüle geçiş sağlanabilmektedir.

NESTING ÇÖZÜMLERİ

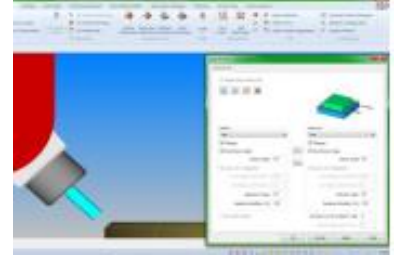
Makine üzerinde standard olarak sunulan Alphacam Essential 2D program nesting fonksiyonunu otomatik olarak çalıştırabilmektedir. Nesting uygulaması optimum işleme zamanında minimum parça sarfiyatı ile işleme optimizasyonunu gerçekleştirerek üretimde verimliliği arttırmaktadır.





AGGREGATE DESTEĞİ

Kapı ve diğer özel uygulamalarda kullanılmak üzere kullanılan aggregate ünitesi program sayesinde kolay bir şekilde kullanılabilir. Standard fikstürler sistem içerisinde oluşturulabilir ve kayıt edilebilir, çalışma tablası üzerinde kullanılarak zamandan tasarruf sağlar.



2. ANA EKİPMANLAR

OPM401002

SPINDLE MOTOR 8 - 10 KW



Makine üzerinde 9 kW HITECO spindle motor bulunmaktadır. Spindle motor 3D işleme dahil olmak üzere freze uygulamalarında mükemmel sonuçlar almaya imkan sağlar.

- Güç 8 - 10 kW / HSK F63 Bağlantı
- Maksimum 24.000 rpm
- Voltaj 380 V
- Pnömatik pistonlar ile otomatik takım kilitleme
- Seramik ön ve arka koruma
- Alüminyum alaşımlı gövde yapısı
- Hava soğutma sistemi
- Ağırlık 26 kg

OPM301005

EL ÇARKI OPSİYONU

El Çarkı CNC kontrol ünitesi ile bağlantılı şekilde manuel giriş/çıkış uygulamalarının gerçekleştirilebildiği ek konsoldur. Bu konsol yardımıyla makine operatör tarafından manuel olarak hareket ettirilebilir.

OPM301201

SABİT MAGAZİN ÜNİTESİ (12 TAKIM KAPASİTELİ)



Makine üzerinde 12 takım kapasiteli sabit takım değiştirme ünitesi bulunmaktadır, maksimum 120mm çapına kadar takımlar magazin üzerinde işlemeye hazır şekilde tutulabilir. Magazin üzerinde aggregate gibi ağır takımlar da herhangi bir hazırlık yapılmadan tutulabilir.

- 12 Takım Kapasitesi
- 120mm maksimum takım çapı kapasitesi (tam ekipman ile birlikte)
- 150mm maksimum takım çapı kapasitesi (boş halde)
- Maksimum 7 kg takım kapasitesi



OPM401305



EUROVAC 250m³/h VAKUM POMPASI

Makine üzerinde Eurovac 250m³/h kapasiteli kuru tip vakum pompası kullanılmaktadır. Son teknoloji ürünü vakum pompası maksimum tutuş ile yüksek hassasiyette işleme yapılabilmesine imkan sağlar.

- 250 m³ kuru tip vakum pompası
- Hava soğutma sistemi
- Frekans 50 / 60
- Hız 1430 / 1720
- Gerekli güç 3.30 / 4.40
- Maksimum vakum 100 / 200 mbar
- Ağırlık 280 kg

OPM301701

VAKUM BÖLGESİ OPSİYONU (4 Bölge)

Sistem üzerinde bağımsız kontrol edilebilen farklı vakum alanlarında vakumlama yapılabilmektedir. Bu opsiyon ile çalışma tablası dört farklı bölgeye ayrılabilir.