

CNC-850 5X



- *5x + 2x - CNC Kontrollü eksen.*
- *Özel yüzey kaplama, mekanik bileşenleri oksidasyondan korur.*
- *SIEMENS Dokunmatik panel, makinenin kullanımını kolaylaştırır.*
- *En çok kullanılan testere tiplerine göre önceden ayarlanmış taşlama türleri.*
- *Maksimum testere çapları Ø120- Ø850*
- *Taşlama sırasında eksenlerin hızları ayrı ayrı düzenlenebilir.*
- *Trapez taşlama sırasında yükseklik farkları değiştirilebilir.*
- *Merkezi yağlama sistemi hareketli bileşenleri korur.*
- *Tamamen kapalı kabin daha güvenli hale getirir.*
- *Programlanabilir olması kolaydır.*
- *Ergonomik kabin.*

CNC-850 5X

Zamanı ve enerjiyi verimli kullanmak için SIEMENS PLC ve SIEMENS Dokunmatik Panel kullanılmıştır. Taşlama ekseninde kullanılan servo motor, taşlama yüzeyinin kalitesini artıracaktır. İşlem sırasında değiştirilebilecek taşlama hızı, kullanıcının talep ettiği kaliteyi sağlayacaktır.

(X) Taşlama kafası ileri-geri (Y) Taşlama Eksen (V) Diş Strok Eksen (B) Taşlama Başını Döndürme Eksen (C) Üst ve Yüz Taşlama Açısı Ayar Eksen (Z) Baskı Eksen (G) Testere Konumlandırma Eksen

CNC	CNC-850 5X
CNC 5 Eksen	1 Eksen Servo Motor 3 Eksen Step Motor 1 Eksen AC Motor + encoder 1 Eksen Pinomatik 1 Eksen DC Motor
Kontrol Ünitesi	SIEMENS S7 1200 PLC
Kontrol Paneli	9" SIEMENS TOUCH SCREEN
Daire Testere Çapı	Ø 120-850 mm
Testere Bıçağı Çapları	Ø 16 - 300 mm
Testere Kasa Kalınlığı	13 mm
Diş Aralığı	7-100 mm
Taşlama Mesafesi	Max.50 mm
Negatif Kesme Açısı Limiti	-10°
Kesme Açısı	-10°+40°
Üst Açısı	3° - 45°
Taşlama Çapı	Ø 125 mm
Taşlama Diski Delik Çapı	Ø32 mm
Trapez Diş Taşlama Hızı	0-12 diş/dak
Taşlama Devri	4600 rpm
Toplam Güç Tüketimi	4 Kw
Gerekli Güç	380V, 3 Faz
Soğutma Tankı Kapasitesi	80Lt
Soğutma Sistemi	Yağ ile
Pnömatik Basınç	4 -7 bar
Pnömatik Valf Numarası	1
Net ağırlık	1050 kg
Boyutlar	200x100x210 cm
Önerilen Taşlama Yağı	CASTROL CARECUT ES2, FUCHS ECOCUT HSG 910

Dahili Aksesuarlar

1. Testere Delikleri

20mm, 22mm, 25mm, 28mm, 30mm, 32mm, 35mm, 40mm, 45mm, 50mm, 55mm, 60mm, 65mm, 70mm, 75mm, 80mm, 90mm

2. Puanlayıcı Testere Delik Ölçüleri

16mm 20mm 22mm 25mm 30mm

3. Testere Delik Mili (ekstra)

4. Bir yedek kayış

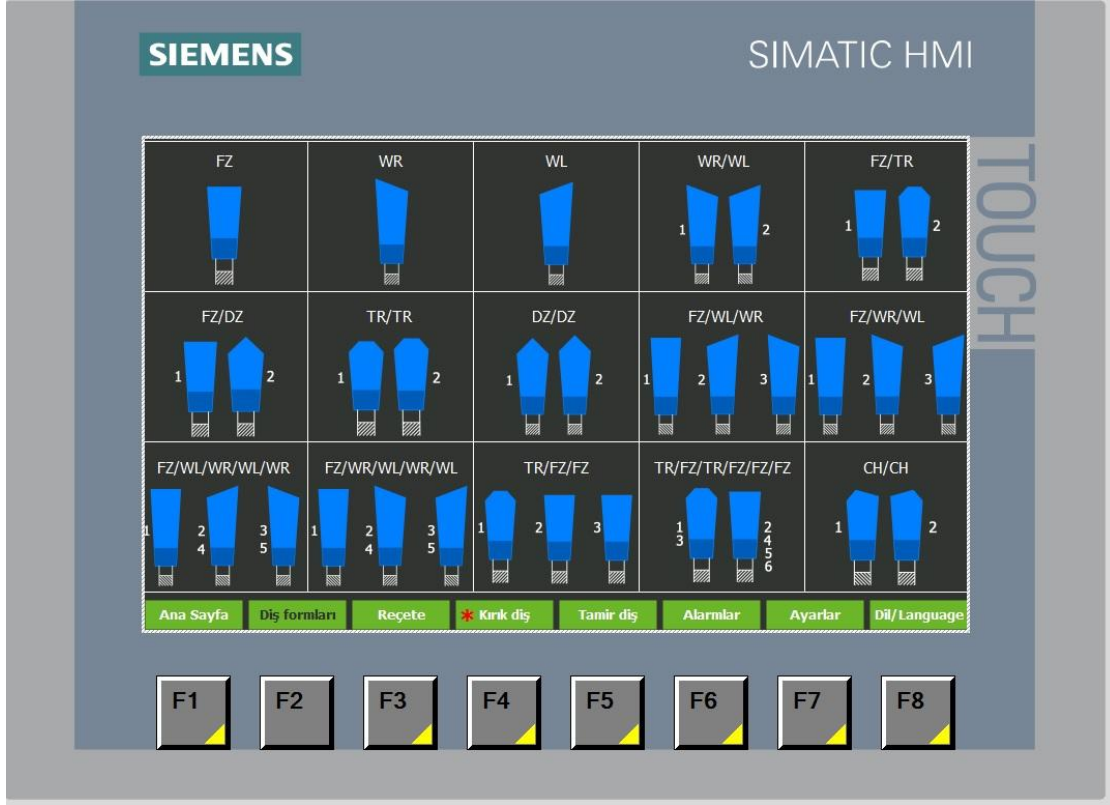
5. Manuel Yağ Pompası

6. Manyetik Testere Tutucuları (büyük ve küçük çaplar)

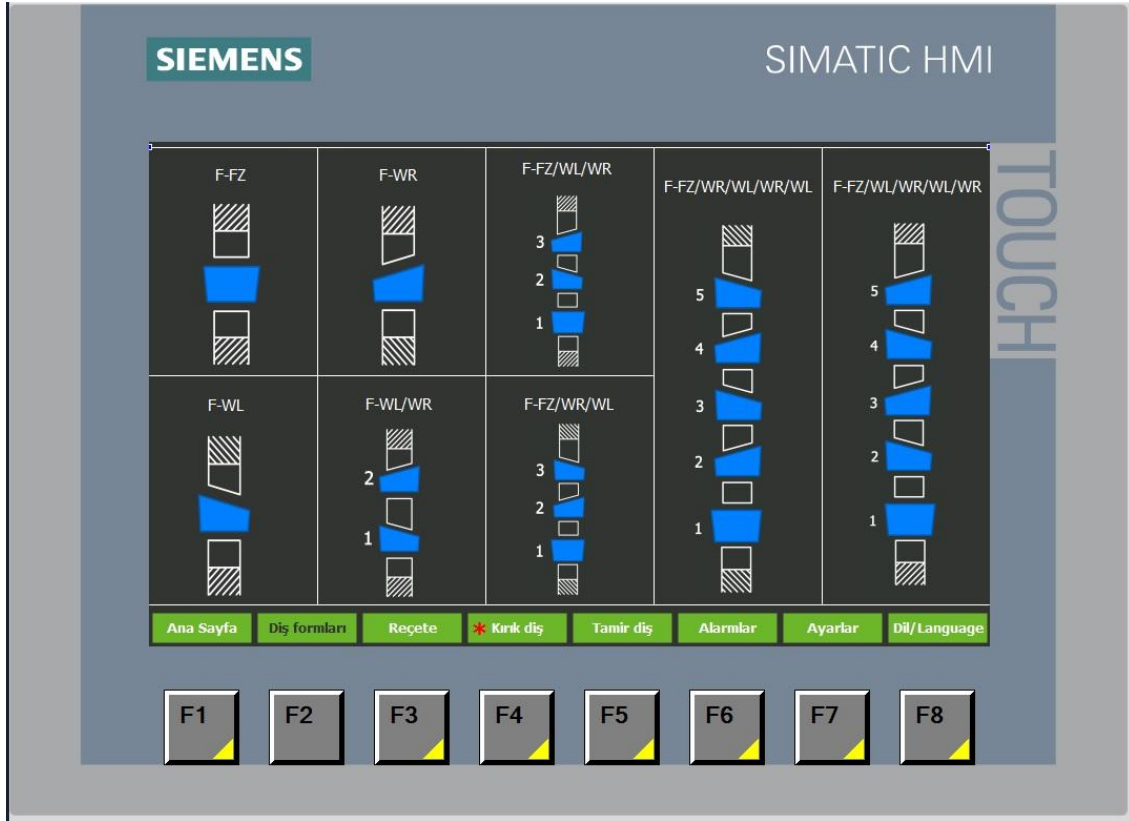
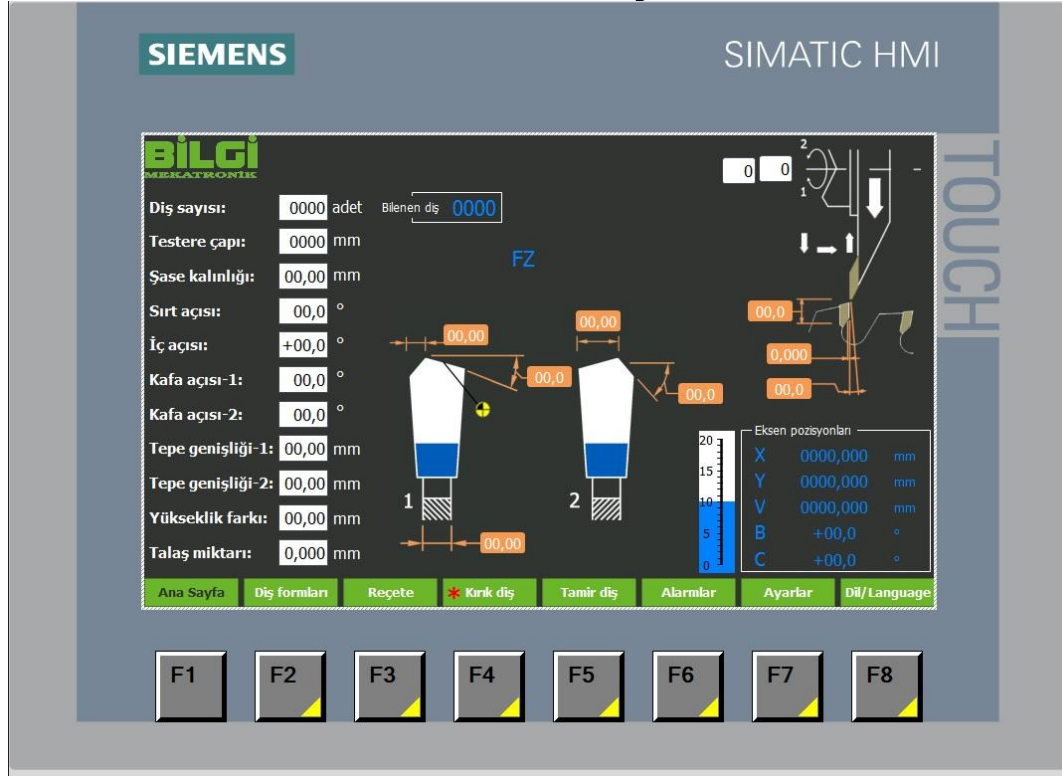
7. Sreoke Diş Pimleri (5 adet)

Extra Ücretli Aksesuarlar

1. Kuru Hava Ünitesi :	175 €
2. Zımpara Taşı Aşınma Ölçüm Karşılaştırıcısı :	193 €
3. Yivli Taşlama Ekipmanları bileme aparatı :	910 €
4. Yivli Taşlama :	41 €
5. Manuel Yangın Soğutucu :	455 €

Önceden Ayarlanmış Diş Formları:

Kullanıcının isteğine göre önceden ayarlanmış formlar değiştirilebilir.

**Kullanıcı Arayüzü:**

Arayüz iyi anlaşılacak şekilde yazılmıştır.

CNC-850 5X

Yeniden Gerçekleştirme Operasyonları :

SIEMENS SIMATIC HMI

TOUCH

Kayıt adı Değer

Anasayfaya getir

Name: Recipe view_1 Layer: 0

Ana Sayfa Diş formları Reçete * Kırık diş Tamir diş Alarmlar Ayarlar Dil/Language

F1 F2 F3 F4 F5 F6 F7 F8

Zaman kazanmak için yeniden yapılan işlemler kayıt altına alınabilir.

Kırık Diş Operasyonları:

SIEMENS SIMATIC HMI

TOUCH

1. 000 6. 000 11. 000

2. 000 7. 000 12. 000

3. 000 8. 000 13. 000

4. 000 9. 000 14. 000

5. 000 10. 000 15. 000

Sıfırla

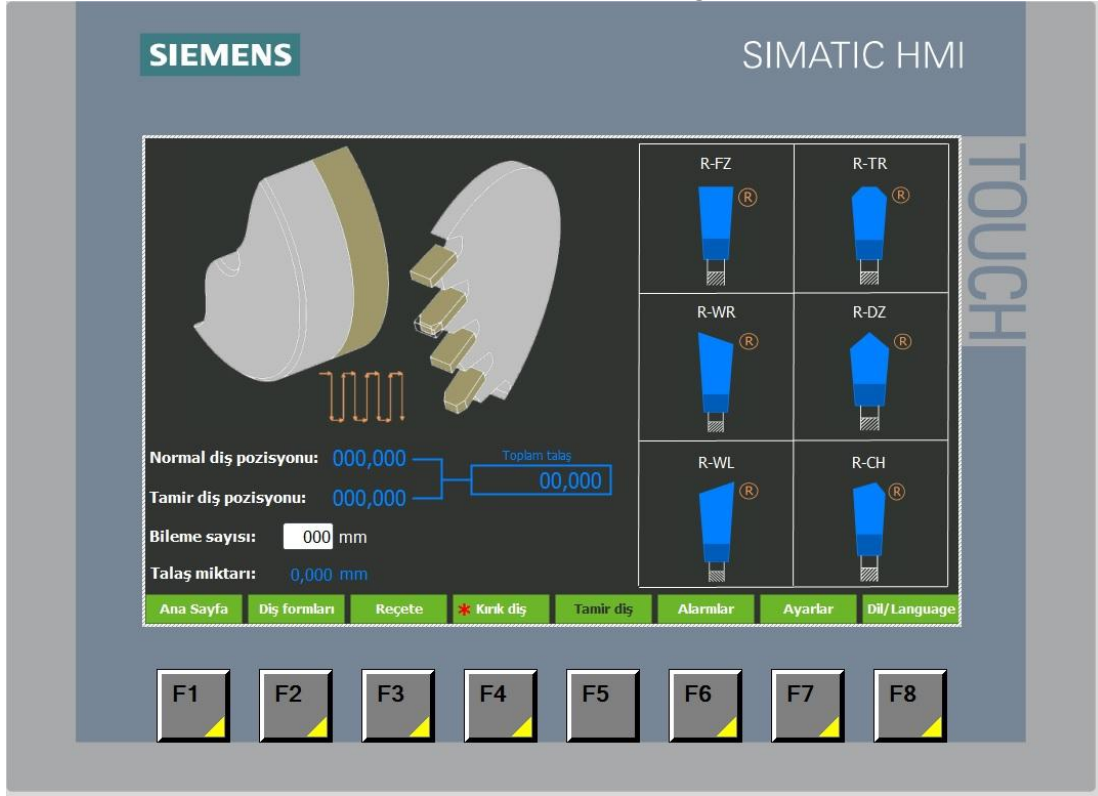
Ana Sayfa Diş formları Reçete * Kırık diş Tamir diş Alarmlar Ayarlar Dil/Language

F1 F2 F3 F4 F5 F6 F7 F8

Zaman kazanmak için kırık diş sayısını girip iletebilirsiniz.

CNC-850 5X

Yenilenen Diş Operasyonları :



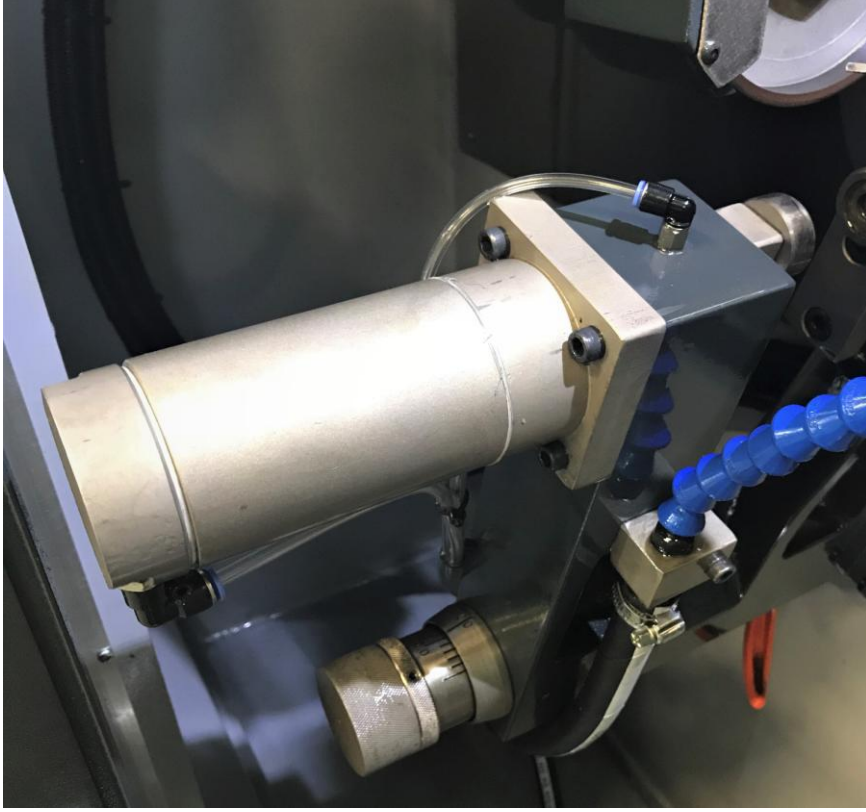
Değiştirilebilir talaş değeri, yenilenen dişin taşlama sırasında verimini artırır.

Sensor Bilgi Ekranı:

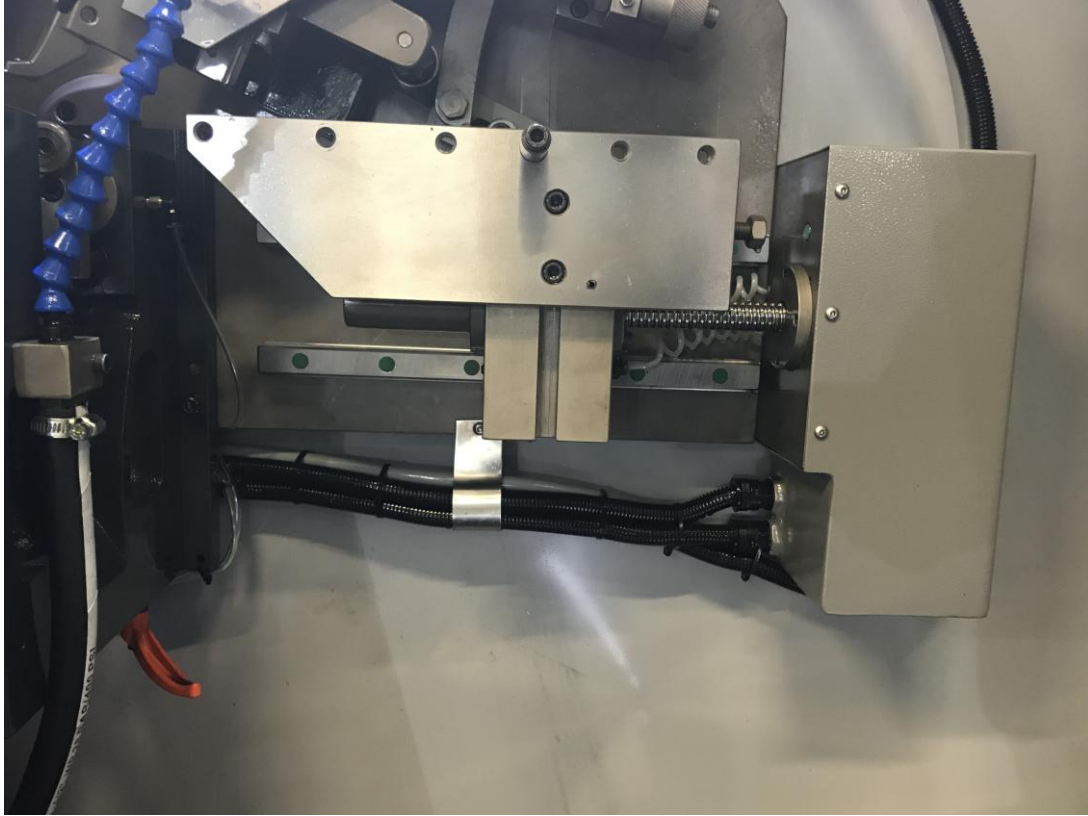


Bu ekranda operatör arızanın kaynağını direkt öğrenebilir.

CNC-850 5X



Pnömatik basınç her testere kalınlığında aynı basıncı sağlayacaktır.



Lineer kızak ve taşıyıcı testere rijitleşir.

CNC-850 5X



Siemens Dokunmatik Ekran, Siemens PLC ve 4 yollu joystick, kullanımını hızlı ve kolay ayarlama sağlar.

CNC-850 5X

