



FILO
KOMPRESÖR & HAVA KURUTUCU

VİDALI KOMPRESÖR

- FVK SERİSİ VİDALI DEPO ÜSTÜ KOMPRESÖRLERİ

SINCE
1997



FVK Serisi

Vidalı Depo Üstü Kompresörleri

Filo vidalı depo üstü hava kompresörleri, kurutucu, tank ve kompresörün bir arada bulunduğu seridir.

Kompresör, tank ve kurutucu sistemin bir arada olması nedeni ile ayrı ayrı yerleştirilmesinde dahi az yer kaplar.

Bağlantı elemanların az olması oluşabilecek basınç kayıplarını minimum seviyeye indirir.

Kompresör ve kurutucunun ayrı ayrı kontrollerinin olması, birbirinden bağımsız şekilde çalışabilme olanağı sağlar.

Kompresörlerimiz verimi yüksek olarak tescillenmiş vidalar kullanır. Büyük sıkıştırma alanına sahip yüksek verimli hassas rotolara sahiptir.

Vida gruplarımız yüksek yük taşıyabilen ve uzun ömürlü rulman kullanılmasıyla beraber bakım maliyeti oldukça düşüktür.

V tipi kayış-kasnak sistemi kullanmıştır. Farklı basınç değerleri istenildiği zaman, sadece kayış ve kasnakları kolay bir şekilde değiştirerek istenilen değerleri yakalanmasına imkan sağlar.

Kompresörde kullanılan ekipmanlar (emiş valfi, seperatör ve termostatik valf ve veya valfi gibi) Filo Ar-Ge departmanı tarafından tasarlanmıştır.

Bütün parçalar tüm testlerden geçerek montaj bölümüne ulaştırılmıştır.

Şirketimiz tarafından üretilen termostatik valfler, vida bloğuna giden yağı belirli bir sıcaklık derecesinde tutarak su yoğunlaşmasını engeller ve yağ ömrünü uzatır. Her hava koşulunda sorunsuz bir şekilde çalışır.

Kompresör kabini ve şaseleri ve kompresörde kullanılan ekipmanlar, paslanmaya ve korozyona karşı dayanıklı olması göz önüne alınarak, yıllarca sorunsuz çalışabilmesi prensibi ile üretilmiştir.

Ses ve titreşim minimize eden ve bakım ve zamandan tasarruf sağlayan kabin tasarımına sahiptir.

Yağ ve hava soğutma sistemi geniş iç hacime sahip olmakla birlikte, düşük basınç ve düşük sıcaklık sağlar. Böylece her koşulda verimli bir şekilde çalışabilmektedir.



Hava Kapasitesi ISO 1217 (Annex C-2009):

8 bar 560-3600 lt/dak
10 bar 450-3300 lt/dak
13 bar 390-2850 lt/dak

Kullanım Alanı

Sanayi

Bağlantı

Kayış-Kasnak

Çalışma Basıncı

5-13 Bar

Soğutma Şekli

Hava

Güç

4-22 kw

Motor

Enerji verimlilik sınıfı IE3
Koruma sınıfı IP55
İzolasyon sınıfı F

Özel olarak üretilmiş yağ tankı ve seperatör filtresi optimum derecede yağ ayrıştırmasını sağlar. Daha temiz bir basınçlı havanın oluşmasını sağlar.

Filo kompresör sürekli gelişmeye yönelik yaptığı araştırma geliştirme çalışmaları ile vidalardan aldığımız verim ve performansı maksimum seviyelere çıkartmaktadır.

Filo depo üstü hava kompresörleri 3 hp den 30 hp ye kadar güçlerde, düşük ses seviyesi, yüksek performans, verim ile bütün sektörlerin kullanımına uygundur. Özel projeleriniz için projenize uygun güçlerde üretim yapılabilmektedir.



4'ü 1 arada;

- Vidalı kompresör
- Hava kurutucu (havatankı, Giriş hat filtresi, Çıkış hat filtresi)
- Küçük alan gereksinimi
- Düşük gürültü seviyesi

Teknik Özellikler

Model	Motor Gücü	Tank Kapasitesi	Hava Bağlantı	Boyutlar			Ağırlık	Ses Seviyesi
	Kw/Hp		İnç	En	Boy	Yükseklik	Kg	dB(A)
FVK 4 C	4/5,5	300 LT	1/2"					65
FVK 5,5 C	5,5/7,5	300 LT	1/2"					65
FVK 7,5 C	7,5/10	500 LT	3/4"					70
FVK 11 C	11/15	500 LT	3/4"					70
FVK 15 C	15/20	500 LT	3/4"					72
FVK 18,5 C	18,5/25	1000 LT	1"					73
FVK 22 C	22/30	1000 LT	1"					73

Filo Vidalı Kompresörlerin Avantajları

- Yüksek verimli vida üniteleri ile yüksek performans,
- Yıldız-üçgen çalıştırma,
- Kendi üretim ekipmanları ile uzun çalışma ömrü,
- Kabin iç tasarımı ile minimum ses seviyesi,
- Tasarımı gereği hızlı bakım, düşük bakım maliyeti,
- Yüksek sıcaklık yüksek basınç gibi durumlarda kendini korumaya alma,
- Yüksek verimli motor,
- Bütün risklere karşı yüksek emniyet sistemleri,
- Kompresör, tank ve kurutucunun bir arada olduğu kompakt tasarımı ile az yer kaplar,
- Bağlantı elemanları az olması nedeni ile düşük basınç kaybı.

Model	Motor Gücü	Tank Kapasitesi	Kurutucu Kapasitesi	Basınç		Kapasite		Hava Bağlantı
	Kw/Hp			Bar	Psi	m ³ /Dak	Cfm	İnç
FVK 4 C	4/5,5	300 LT	1,2 M3/DAK	8	116	0,56	19,6	1/2"
				10	145	0,45	15,75	
				13	189	0,39	13,65	
FVK 5,5 C	5,5/7,5	300 LT	1,2 M3/DAK	8	116	0,8	28	1/2"
				10	145	0,68	23,8	
				13	189	0,55	19,25	
FVK 7,5 C	7,5/10	500 LT	1,6 M3/DAK	8	116	1,1	38,5	3/4"
				10	145	0,96	33,6	
				13	189	0,8	28	
FVK 11 C	11/15	500 LT	2,2 M3/DAK	8	116	1,7	59,5	3/4"
				10	145	1,5	52,5	
				13	189	1,2	42	
FVK 15 C	15/20	500 LT	12,6 M3/DAK	8	116	2,2	77	3/4"
				10	145	1,97	68,95	
				13	189	1,7	59,5	
FVK 18,5 C	18,5/25	1000 LT	3,0 M3/DAK	8	116	2,9	101,5	1"
				10	145	2,75	96,25	
				13	189	2,3	80,5	
FVK 22 C	22/30	1000 LT	3,6 M3/DAK	8	116	3,6	126	1"
				10	145	3,3	115,5	
				13	189	2,85	99,75	



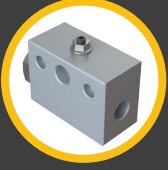
Ürünlerimizin her biri endüstri 4.0'a uygun olarak tasarlanmaktadır.

FVK Serisi



Koruma

Kumanda panelinin içe gömülü yapısı sayesinde daha fazla koruma sağlayarak dış ortamlardan gelecek darbeleri en aza indirmeyi sağlar.



FVV Valf

Emiş grubu üzerinde kullanılan kendi imalatımız olan filo fvv 5 yollu veya valf sayesinde selenoid valf kullanımını teke düşürerek hem malmazeden tasarruf sağlıyor hemde daha uzun ömürlü bir kullanım oluyor.



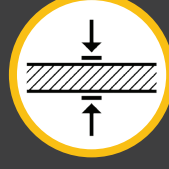
Son Teknoloji Kontrol

Yüksek teknoloji kontroller sayesinde istenilen hava debisi ve basıncını girerek kesin sonuç elde edilir.



Güçlü Soğutma Kapasitesi

Kullanılan büyük radyatörler ve maksimum seviye hava akışı sağlayan aerodinamik iç yapısı sayesinde dışardan giren soğuk hava kompresörün her noktasını dolaşarak dışarı atılır. Bu sayede maksimum soğuma sağlanarak kompresörün hararet yapması önlenir.



Dayanıklılık

Sağlam kabin tasarımı sayesinde zorlu şartlara ve yıllara daha dayanıklı.



Güvenlik

İçerisinden kullanılan birden fazla güvenlik ekipmanlarıyla daha güvenli olmasını sağlar.



Düşük Bakım Maliyeti

Kendi imalatımız olan filo marka sarf malzemeleri kullanıldığından hem daha uzun ömürlü hemde daha uygun fiyatlıdır.



Filo Emiş Grubu

Kendi imalatımız olan filo emiş grubunun çalışma sayesinde kompresör ilk çalıştırmada filo emiş grubu kendini kapalı konuma aldığı için elektrik motoruna extra yük bindirmeyerek hem elektrik motorun rahat çalışmasını sağlayarak ömrünü uzatır hemde elektriği fazla çekmesini önleyerek elektrik tasarrufu sağlar.



Sessizlik

Düşük devir ve yüksek izolasyon sayesinde sessiz çalışma.



Filo Combine Blok Sistemi

İçerisinde termostatik basınç valfi, yağ filtre takozu, seperatör takozu içerir bu valfler sayesinde hem yerden tasarruf sağlar hemde yağ sıcaklık seviyesi belirli bir seviyede tutarak maximum performansı garanti eder.



Motor

Enerji verimlilik sınıfı IE3, koruma sınıfı IP55, izolasyon sınıfı F



Frekans Kontrollü İntertör

Kullanılan üstün teknoloji invertörler sayesinde elektrik motorunun frekansını kontrol ederek enerji tasarrufu ve maximum verim sağlar.

FCU Series

Integrated compact unit: It is a monobloc structure that contains screw, separator tank, suction group, minimum pressure valve, thermostatic valve, oil, separator and air filter inside.

Silent operation: Due to the removal of the interconnections such as hose and the special interior design of the casting separator body, the sound level is minimized.

High efficiency and long working life: It provides high quality and long working life with the new generation screw unit, and specially designed separator tanks provide maximum efficiency and performance.

Easy to dismantle: Easy assembly of our compact units, the parts like screw, suction group, separator - oil wedge and so on. can be easily removed/plug as maintenance and overhaul.

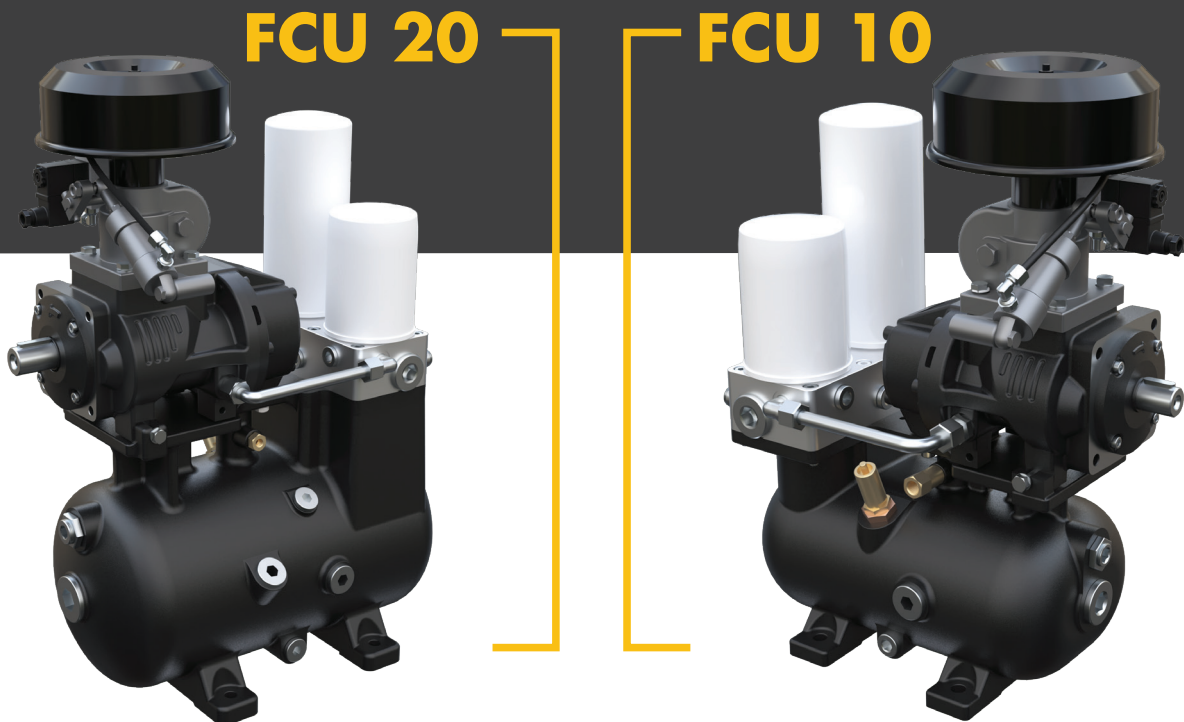
Safety is first: The safety valve on top of the separator tank prevents the compact unit from exceeding its maximum working pressure to ensure both the unit and the operating safety. All units were subjected to a test of 1.5 times the working pressure as well as the materials whose safety was registered in the whole unit.

Practical oil monitoring: With the oil level indicator on the separator tank, the oil level can be easily observed.

Oil filling and emptying are designed to be practical.

Versatile mounting structure: Thanks to its symmetrical structure, it can be interfered on both sides of the unit. You don't have to do things like one by one.

Reduces connection elements: Minimizes the possibility of future oil leakage due to low use of connection and hose elements.



Model	Power Range (kw)		Pressure Range		Capacity (lt/min)	
	Min	Max	Min	Max	Min	Max
FCU 10	4	7,5	5	15	600	1200
FCU 20	11	15	5	15	1700	2250



FABRİKA

İkitelli Organize Sanayi Bölgesi
Dersankoop Sanayi Sit. S-1-D Blok No:203
BAŞAKŞEHİR / İSTANBUL - TÜRKİYE
T: +90 212 671 27 27 Pbx
F: +90 212 671 33 87

MAĞAZA

İkitelli Ziya Gökalp Mahallesi
Hürriyet Caddesi No:63
BAŞAKŞEHİR / İSTANBUL - TÜRKİYE
T: +90 212 325 43 90 • +90 212 325 43 91
F: +90 212 325 45 16

ANADOLU YAKASI MÜDÜRLÜĞÜ

Aydınlı Mahallesi Melodi Sok.
Bilmo San. Sit. No:52/2
TUZLA / İSTANBUL - TÜRKİYE

