



- Modular silos are designed and produced with precision and high quality to store bulky material
- Square frame design of silos is economic and offers optimum space utilization based on the principal of getting more volume in the same area
- Quick and easy assembly by combination of the individual pieces
- On-site assembly is carried out in very short time without interfering operating process
- The modular construction of silos allows full use of blind space inside the plant
- In addition to the standard equipment, ladders, handrails, floor mounting parts, etc. are also available
- Easy way of disassembling provides to move the silo to other places
- According to customer requirements, silos are made of stainless steel [1.4301] or hot-dip galvanized steel

- Modüler silolar, hassasiyet ve yüksek kaliteyle üretilerek dökme malzemelerin depolanmasında kullanılır
- Siloların kare gövde tasarımları, aynı alanda daha çok hacim kazandırarak ekonomik avantaj sağlar
- Tekil parçaların birleştirilmesi montaj kolaylığı getirir
- İşletmedeki çalışma akışını etkilemeden montajı kısa sürede yapılır
- Modüler yapı sayesinde işletmede kullanılmayan alanlardan istifade edilir
- Siloda standart olarak bulunan ekipmanların yanısıra, gerektiğinde merdiven, korkuluk, ayak boyu yükseltme, taban montaj plakası vb ekstra ekipmanlar sunulur
- Kolayca sökülerek başka yere taşınabilir
- Silolar, kullanım ve ihtiyaca göre, paslanmaz çelik [1.4301] veya sıcak daldırma galvaniz çelik sacdan üretilir



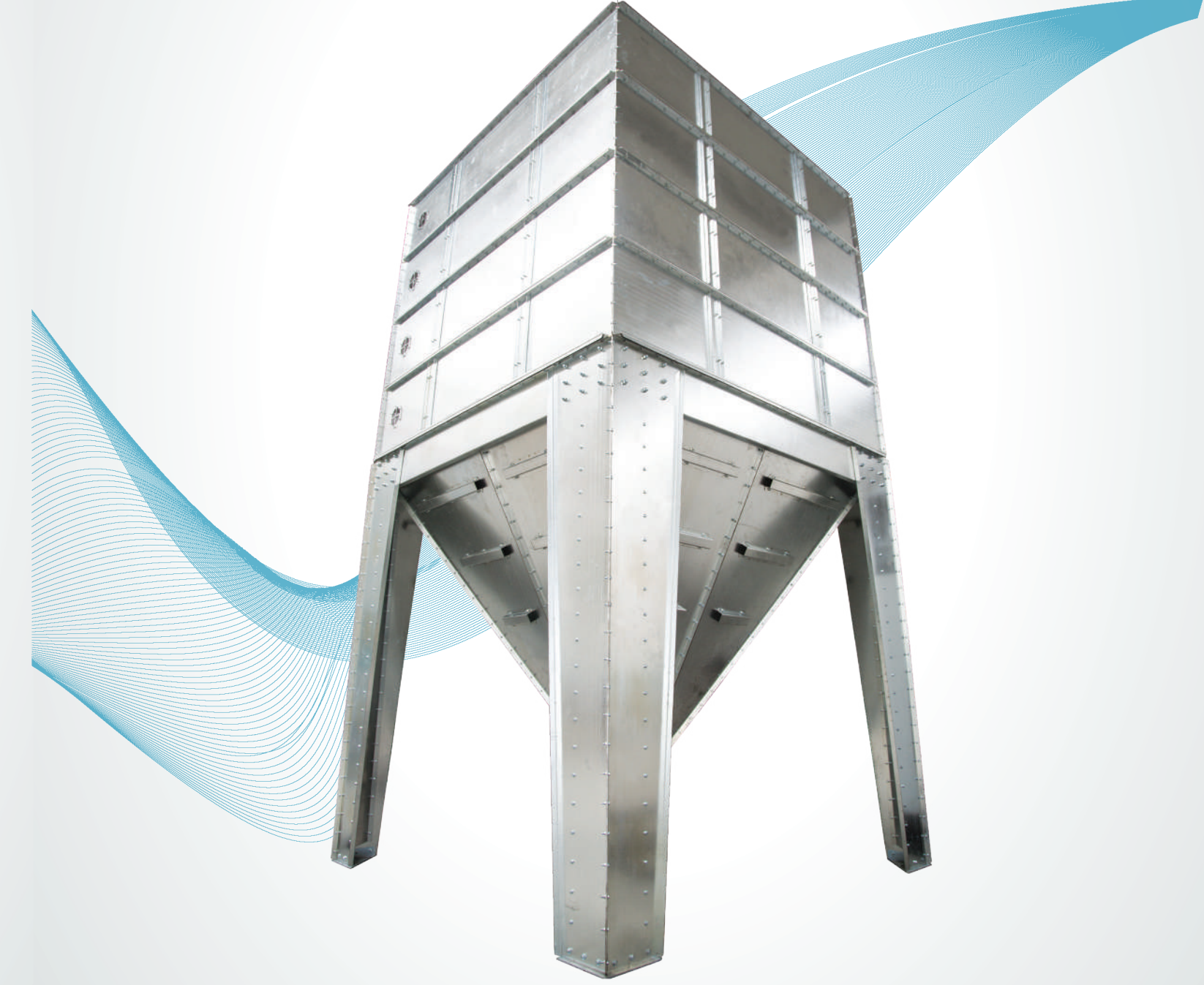
Novamak GmbH
Heinrichstr. 73
D-40239 Düsseldorf GERMANY

+49 211 350754
sales@novamak.eu
www.novamak.eu



Novamak Makina ve End. Ürünler Tic. Ltd. Şti.
5.Organize Sanayi Bölgesi 83509 Nolu Cd. No : 3
TR-27600 Gaziantep TÜRKİYE

+90 342 239 06 56
info@novamak.eu
www.novamak.eu



Modular Silo
Modüler Silo

Modular Silo / Modüler Silo



SILO	SPECIFICATIONS / ÖZELLİKLER			
Drawing Çizim (mm)	Height Yükseklik (mm)	Volume Hacim (m ³)	Article No Ürün No (SS *)	Article No Ürün No (HDG *)
	M200			
	2.910	4	M200 SS 4	M200 HDG 4
	3.560	7	M200 SS 7	M200 HDG 7
	4.220	9	M200 SS 9	M200 HDG 9
	4.875	12	M200 SS 12	M200 HDG 12
	5.530	15	M200 SS 15	M200 HDG 15
	6.200	17	M200 SS 17	M200 HDG 17
	6.840	20	M200 SS 20	M200 HDG 20
	7.500	22	M200 SS 22	M200 HDG 22
	8.150	25	M200 SS 25	M200 HDG 25
	8.800	28	M200 SS 28	M200 HDG 28
	9.500	30	M200 SS 30	M200 HDG 30
	10.120	33	M200 SS 33	M200 HDG 33
	10.775	36	M200 SS 36	M200 HDG 36
	11.450	38	M200 SS 38	M200 HDG 38
	12.100	41	M200 SS 41	M200 HDG 41
12.750	43	M200 SS 43	M200 HDG 43	
13.400	46	M200 SS 46	M200 HDG 46	
14.050	50	M200 SS 50	M200 HDG 50	

SS* Stainless Steel (1.4301)
SS* Paslanmaz Çelik Sac (1.4301)

HDG* Hot-Dip Galvanised Steel
HDG* Sıcak Daldırma Galvaniz Çelik Sac

SILO	SPECIFICATIONS / ÖZELLİKLER			
Drawing Çizim (mm)	Height Yükseklik (mm)	Volume Hacim (m ³)	Article No Ürün No (SS *)	Article No Ürün No (HDG *)
	M250			
	3410	8	M250 SS 8	M250 HDG 8
	4060	12	M250 SS 12	M250 HDG 12
	4725	16	M250 SS 16	M250 HDG 16
	5375	20	M250 SS 20	M250 HDG 20
	6030	24	M250 SS 24	M250 HDG 24
	6700	28	M250 SS 28	M250 HDG 28
	7350	32	M250 SS 32	M250 HDG 32
	8000	36	M250 SS 36	M250 HDG 36
	8650	40	M250 SS 40	M250 HDG 40
	9310	45	M250 SS 45	M250 HDG 45
	9950	49	M250 SS 49	M250 HDG 49
	10625	53	M250 SS 53	M250 HDG 53
	11300	57	M250 SS 57	M250 HDG 57
	11950	61	M250 SS 61	M250 HDG 61
	12590	65	M250 SS 65	M250 HDG 65
13250	69	M250 SS 69	M250 HDG 69	
13900	73	M250 SS 73	M250 HDG 73	
14600	77	M250 SS 77	M250 HDG 77	

SS* Stainless Steel (1.4301)
SS* Paslanmaz Çelik Sac (1.4301)

HDG* Hot-Dip Galvanised Steel
HDG* Sıcak Daldırma Galvaniz Çelik Sac

SILO	SPECIFICATIONS / ÖZELLİKLER			
Drawing Çizim (mm)	Height Yükseklik (mm)	Volume Hacim (m ³)	Article No Ürün No (SS *)	Article No Ürün No (HDG *)
	M300			
	3.910	12	M300 SS 12	M300 HDG 12
	4.560	18	M300 SS 18	M300 HDG 18
	5.225	24	M300 SS 24	M300 HDG 24
	5.875	30	M300 SS 30	M300 HDG 30
	6.530	36	M300 SS 36	M300 HDG 36
	7.200	41	M300 SS 41	M300 HDG 41
	7.850	47	M300 SS 47	M300 HDG 47
	8.500	53	M300 SS 53	M300 HDG 53
	9.150	59	M300 SS 59	M300 HDG 59
	9.810	65	M300 SS 65	M300 HDG 65
	10.450	71	M300 SS 71	M300 HDG 71
	11.125	77	M300 SS 77	M300 HDG 77
	11.800	82	M300 SS 82	M300 HDG 82
	12.450	88	M300 SS 88	M300 HDG 88
	13.100	94	M300 SS 94	M300 HDG 94
13.750	100	M300 SS 100	M300 HDG 100	

SS* Stainless Steel (1.4301)
SS* Paslanmaz Çelik Sac (1.4301)

HDG* Hot-Dip Galvanised Steel
HDG* Sıcak Daldırma Galvaniz Çelik Sac