



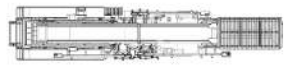
KATLANIR AKSAMLAR KOLAY TAŞIMA SAĞLAR

BORATAŞ MOBİL MAKİNELER KOMBİNE EDİLEREK
KOLAYCA MOBİL BİR TESİS KURULABİLİR.



CLASSTRACK MOBİL TİTREŞİMLİ ELEK BPE 103

AĞIRLIK: 33.000 kg



TAŞIMA

UZUNLUK
(mm)

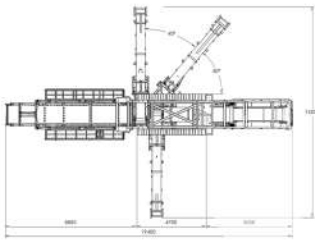
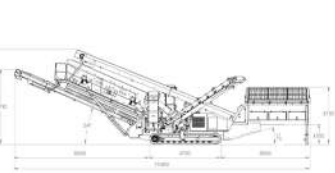
17.600

GENİŞLİK
(mm)

3.450

YÜKSEKLİK
(mm)

3.600



ÇALIŞMA

19.400

14.200

6.250



AGREGALAR



Mobilite ve kolay
Taşıma için
Katlanabilir Aksamlar



MADENCİLİK



Hızlı Kurulum
Kullanım Kolaylığı
Kolay Bakım



GERİDÖNÜŞÜM



Yüksek Mobilite
Paletli
Çalışma Esnekliği



Ful hybrid
Dizel-Elektrik Tahrik
Çevre Dostu



BPE 103

Borataş® Classtrack serisi Mobil Titreşimli Elek BPE103 mobilite ve kompakt boyutlardan ödün vermeden, düşük işletim maliyeti ile ürün eleminin en verimli yolunu sunmakta. Genelde agrega üretimi, taş ocakları, madencilik ve geri dönüşüm projelerinde yoğunlukla tercih edilmektedir.

Classtrack BPE103 mobil elekler 3 katlı titreşimli malzeme elemesi sunar ve genelde çok kademeli tesislerde bir kırıcı veya ekskavatör tarafından beslenmektedirler.

Classtrack BPE103 mobil elekler farklı boyut ve özelliklerle standart ve özelleştirilebilir versiyonlar olarak tasarlanmıştır.

Teknik Özellikler

- 3 Katlı elek
- Elektrik veya Dizel
- Hidrolik katlanır bantlar
- Bağımsız çalışabilen komponentler - direct drive
- Kablosuz uzaktan kumanda
- PLC kontrol sistemi
- Tamburlu konveyör motorları
- Izgaralı Bunker
- Aydınlatma Kolu

Opsiyonel Özellikler

- Yıkama sistemi
- Otomatik yağlama sistemi
- Toz indirgeme sistemi
- Flex teli

• Kontrol panel

PLC bazlı sistem, LCD dokunmatik ekran anlık çalışmanın tüm detaylarını göstermekte.

• Uzaktan Kumanda

Hareket kontrolü, besleme bant hızı ve bir çok parçanın çalışma parametreleri ayarlanabilir.

• Hibrit Tahrik

Tek bir plug-in soketi ile dizel veya elektrik tahrik arasında hızlı geçiş imkanı.



Bunker

- Kapasite: 4 m³
- Hidrolik katlanır izgara, 3 kademe 0 - 90° arası

Besleme Bandı

- Genişlik: 800 mm
- Çift tahrik
- Besleme hız kontrolü

Ana Bant

- Genişlik: 1000 mm
- Tamburlu motor

Üst Kat Bandı

- Genişlik: 600 mm
- Tamburlu motor
- Katlanabilir

Alt Kat Bandı

- Genişlik: 600 mm
- Tamburlu motor
- Katlanabilir

Güç Ünitesi

- Perkins Tier 2
- Perkins Tier 4F / Stage 5

Orta Kat Bandı

- Genişlik: 600 mm
- Tamburlu motor
- Katlanabilir

Yürüyüş Paleti

- Genişlik: 400 mm
- Çift hız modu
- Ağır Hizmet Tipi

Kablosuz Kontrol

- Kolay ve güvenli komponent ve yürüyüş paleti kontrolü

Hibrit Güç

- Ful hibrit
- Dizel veya Elektrikli Tahrik

Elek

- 2 veya 3 kat
- Boyut: 1500 x 5000 mm
- 2 yataklı, yüksek genlik ayarı
- Gres ile yağlama

Elek Altı Bandı

- Genişlik: 1200 mm
- Tamburlu motor
- Katlanabilir