

JAWTRACK MOBİL ÇENELİ KIRICI BPJ 106

**BORATAŞ MOBİL MAKİNELER KOMBİNE EDİLEREK
KOLAYCA MOBİL BİR TESİS KURULABİLİR.**



Aşırı soğuk ortamlar da dahil olmak üzere zor durumlar için inşa edilmiştir. Katlanabilirlik özelliği sayesinde taşıma kolaylığı sağlar.

AĞIRLIK: 44.000 kg

UZUNLUK
(mm)

GENİŞLİK
(mm)

YÜKSEKLİK
(mm)

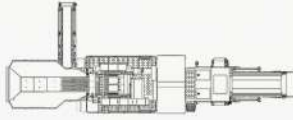
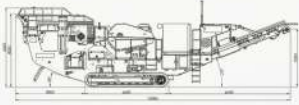


TAŞIMA

14.900

3.150

3.630



ÇALIŞMA

15.080

5.970

4.360



AGREGALAR



Mobilite ve kolay
Taşıma için
Katlanabilir Aksamlar



MADENCİLİK



Hızlı Kurulum
Kullanım Kolaylığı
Kolay Bakım



GERİDÖNÜŞÜM



Yüksek Mobilite
Paletli
Çalışma Esnekliği



Ful hybrid
Dizel-Elektrik Tahrik
Çevre Dostu



BPJ 106

Borataş® Jawtrack serisi mobil çeneli kırıcı BPJ106 kompaktlık, hareketlilik ve yüksek performansın mükemmel birleşimidir ve performansı kanıtlanmış BCK çeneli kırıcı serisinden etkileyici bir çeneli kırıcıya sahiptir. Genel olarak madencilik, taş ocakları ve geri dönüşümde kullanılan bu mobil çeneli kırıcılar, sınırlı alana sahip kentsel bölgelerde çalışmak için de idealdir.

Tek mafsallı çene kullanın. Çeneli BPJ106 mobil çeneli kırıcı, en sert granitlerden daha aşındırıcı çeşitlere kadar her türlü doğal taşı kırabilir. Ayrıca asfalt, beton ve diğer inşaat malzemeleri gibi malzemeleri şekillendirerek geri dönüşüm için de kullanılırlar.

Ayrıca, Jawtrack BPJ106 farklı boyut ve özelliklerde gelir ve standart veya özelleştirilmiş versiyonlar olarak sağlanır.

Teknik Özellikler

- Yüksek kapasiteli çeneli kırıcı
- Elektirikli ve dizel motor
- Hidrolik katlanabilir bantlar
- Kablosuz uzaktan kumanda
- PLC kontrol sistemi
- Tamburlu konveyör motorları
- Titreşimli besleyici ve ızgaralı elek
- Işıkladırma kolu

Opsiyonel Özellikler

- Metal ayırıcı mıknatıs
- Hardox zırhlı bunker
- Otomatik konveyör yağlama sistemi
- Toz indirgeme sistemi
- Ana konveyör kapağı

• Kontrol paneli

PLC bazlı sistem, LCD dokunmatik ekran anlık çalışmanın tüm detaylarını göstermekte.

• Uzaktan Kumanda

Hareket kontrolü, besleme bant hızı ve bir çok parçanın çalışma parametreleri ayarlanabilir.

• Hibrit Tahrik

Tek bir plug-in soketi ile dizel veya elektrik tahrik arasında hızlı geçiş imkanı.



Bunker

- Kapasite: 3,6 m3
- Katlanabilir arka ve yan bunker kapakları

Izgaralı Elek

- Boyut: 1000 x 1600 mm
- Vibromotor
- 600 mm max. besleme boyutu

Baypass Bandı

- Genişlik: 600 mm
- Tamburlu motor
- Hidrolik katlanabilir

Çeneli Kırıcı

- Kapasite: 100-250 tph
- Besleme açıklığı: 1000 x 600 mm
- Hidrolik ayarlanabilir CSS
- Min CSS: 50 mm
- Max CSS: 200 mm

Güç Ünitesi

- Çift güç seçeneği
- Dizel
- Elektrik



Kablosuz Kontrol

- Kolay ve güvenli hareket ve çalışma parametre kontrolü



Hibrit Güç

- Ful hibrit tahrik
- Dizel veya elektrik ile çalışma imkanı

Titreşimli Besleyici

- Boyut: 900 x 2350 mm
- Vibromotor
- 600 mm max. besleme boyutu
- Besleme hız kontrolü

Yürüyüş Paleti

- Genişlik: 500 mm
- Çift hız modu
- Ağır hizmet tipi

Metal Detektörü

- Çift yönlü hareket

Ana Bant

- Genişlik: 1000 mm
- Tamburlu motor

PLC Kontrol Paneli

- Dokunmatik PLC panel sayesinde ful kontrol