

Otomatik Dümenleme Sistemi Nedir?

Otomatik Dümenleme Sistemi, traktörün belirlenen güzergâh üzerinde otonom şekilde hareket etmesini sağlar. Bu sistem, ekimden hasada kadar süren tüm işlerde arazinin her noktasından yüksek verim alınmasına olanak tanırken iş gücü ve maliyetini düşürür.

AX3000

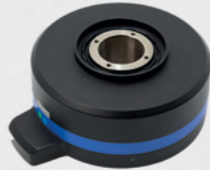
- Benzersiz hassasiyete sahip sistemi ile traktöre otonom özelliği kazandırır.
- Gelişmiş dümenleme hassasiyeti ile ulaşılan 2,5 cm ve altında doğruluk payı ile çalışır.
- Düz hat, 90°, eğri, dairesel, çapraz, spiral, otomatik U dönüşü gibi çoklu dümenleme seçenekleri ile farklı ve keyifli sürüş modları sunar.
- GPS, BeiDou, GLONASS, Galileo, QZSS ve SBAS'dan oluşan çoklu uydu desteği sağlar.
- Düşük hızda 0,5 km/h, yüksek hızda 20 km/h dümenleme kabiliyetine sahiptir.
- Güçlü GSM anteni sayesinde tek SIM kart ile benzersiz çekim gücü sunar.
- Uydu görüntüsü desteği ile tarla sınırlarını belirlemenize yardımcı olur ve bu sınırlar içerisinde tam otomatik dümenleme yapar.
- Doken Teknolojinin Havalı Atım Sensörü ve Pertum kontrol ünitesi gibi sistemleri ile tam uyumlu çalışabilir.
- Kullanıcı dostu 10.1" dokunmatik ekran sayesinde kolay kontrol imkanı sunar.
- Geri görüş kamerası ile tüm alana hakim olmanızı sağlar.
- Otomatik dümenlemeye geçişi pratikleştiren harici buton (anahtar) özelliği vardır.
- Opsiyonel yedek kurulum seti ve yazılım desteği ile ikinci traktörünüze cihaz aktarımı imkanı sunarak maliyeti düşürür.
- AB hattını yalnızca bir kez ayarlayarak kalıcı olarak kaydettikten sonra cihazın internetini kullanarak diğer araçlar ile paylaşma imkanı sunar.
- DOKENAGA CORS sistemi ile hassas ve sorunsuz bir RTK ağına bağlanma avantajı sağlar.
- Tarla yönetimi fonksiyonu ile gerçek uydu görünümünde tarlayı kaydetme, işleme planı oluşturma, geçmiş işlem kayıtlarına ulaşma imkanı sunar.



Direksiyon



Dijital Kontrol Paneli



Dümenleme Motoru



Uydu Cihazı



Kamera

*Doken Teknoloji, ürünle ilgili bilgilerde değişiklik yapma hakkını saklı tutar.



**DOKEN OTOMATİK
DÜMENLEME SETİ
AX3000**

1. Organize Sanayi Bölgesi, Horozluhan Osb. Mahallesi, İstikamet Caddesi No: 28 Selçuklu/KONYA/TÜRKİYE

+90 332 251 67 20 • doken.com.tr

AX3000 ile İşiniz Çok Kolay!

- Tarlada uygulama yapılan her santimetrekarenin görünmesini sağlar.
- Sıra aralarını açmaya gerek duymadan düzenli aralıklarla ekim yapma imkanı sunar.
- Tüm alanı en verimli şekilde kullanarak ürünlerden yüksek verim alınmasını sağlar.
- Her sıra için tek geçiş yeterli olduğundan daha az makine kullanımı ile yakıt maliyeti ve iş gücünden tasarruf sağlar.
- Otomatik dümenleme özelliği sayesinde son derece konforlu bir sürüş sunar.
- Etkin ve doğru paralel hatlarda toprak işleme olanağı sağlar.
- Sıra arası ve sıra üzeri mesafelerin eşit olmasını sağlar.
- İlaçlama ve gübreleme işlemlerinin üst üste gelmesini önler.
- Çevreye karşı duyarlı bir sistemdir.
- Ürün kalitesinde artış sağlar.
- İş gücü zorlukları ve maliyetini azaltır.



DOKENAGA CORS Sistemi

DOKENAGA CORS, Türkiye'nin çeşitli noktalarına hizmet veren TUSAGA'ya alternatif olarak geliştirilen hassas ve gerçek zamanlı harita ve konum bilgisi elde etme sistemidir. Türkiye genelinde tesis edilmiş birçok sabit GNSS İstasyonu ile DOKEN A.Ş. bulunan Kontrol ve Analiz merkezi ile iletişim kurmaktadır. DOKENAGA ile yurt genelinde iletişim imkanı bulunan yerlerde saniyeler içerisinde santimetre doğruluğunda gerçek zamanlı harita ve konum bilgisi elde edilebilmektedir. DOKENAGA, internet üzerinden çalışır ve ilk yıl ücretsizdir.

RTK

Telefon sinyalinin olmadığı bölgelerde TUSAGA veya DOKENAGA sistemlerine ulaşamaz. Bu nedenle RTK adı verilen ve opsiyonel olarak temin edilen cihazlara ihtiyaç duyulur. RTK, Real Time Kinematik olarak ifade edilen gerçek zamanlı konum verilerinin hassasiyetini artırmayı sağlayan bir sistemdir. Mobil olarak tripod üzerinde çalıştırılır. 5 km yarıçap alanı kapsar ve internete ihtiyaç duymaz. Cihazın traktörü yatay düzlemde görmesi gereklidir.

YEDEK KURULUM SETİ


Birçok donanım ekipmanından oluşan bu set ile birden fazla traktöre kolay montaj avantajı sağlar. Direksiyon, uydu alıcı ve tablet dışında kalan tüm sistem ekipmanları yedek kurulum seti içerisinde yer alır. Bunlar:


- Mekanik Aksamlar
- Kablo Demetleri
- Açma- Kapama Anahtarı
- Otomatik Dümenleme Butonu


Her makine için ayrı bir sistem temin etmek yerine daha az maliyetle ek parçalar kullanarak ürünü farklı makinelerde kullanabilirsiniz.




Avantajlar

 Çoklu uydu desteği


 Verimli alan kullanımı

 Gece çalışma imkanı

 Konforlu sürüş

 Çoklu Dümenleme Modları

 Benzersiz Dümenleme Kabiliyeti

 Çoklu araç koordinasyonu

 Tarla Yönetimi

 Farklı Uygulama Alanları