

# 1 TON LDPE KURUTMA

## 20 kW >>> % 5-10



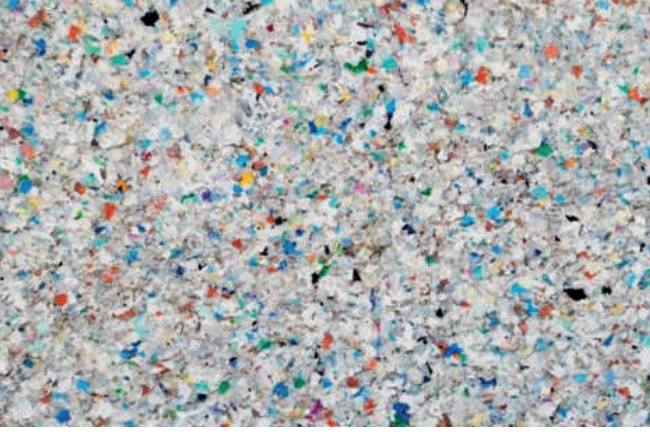
TURN WASTE TO VALUE



# RUNI

# RUNI ile kurutmada enerjiden tasarruf edin

Polietilen (PE) filmlerin geri dönüştürülmesi ile plastik hammaddesi üretimi işleminde, boyutu küçültülen filmler iyice yıkanır ve sonrasında kurutulur. Kurutma işlemi geleneksel olarak sıcak hava, santrifüj ve aglomerasyon yöntemi kullanılarak gerçekleştirilir. RUNI SK370 vidalı kompaktör ile ıslak filmlerdeki suyun sıkılmasıyla oldukça yüksek enerji tüketimine dayalı kurutma işleminde harcanan enerjinin önemli bir miktarı azaltılabilir. 1.000 kg PE-film için, yalnızca 20 kW enerji tüketimi ile kuru madde oranı %60'tan %90-95'e\* kadar çıkarılabilir.



**%60**  **%90-95\***

## ***Kuru madde oranı artırımını***

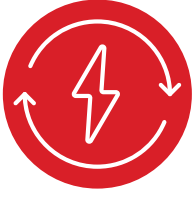
Vidalı kompaktörün santrifüjden sonra konumlandırılması, işlemi hızlandıracak ve kurutma hattındaki kapasiteyi artıracaktır. RUNI SK370 vidalı kompaktör, otomatik bir üretim tesisinde saatte yaklaşık 800 kg kapasite ile 7/24 çalışmak üzere geliştirilmiştir.

Opsiyonel olarak ilave edilebilen dağıtıcı ve öğütücü üniteler, RUNI vidalı kompaktörde susuzlaştırılan PE-film topaklarını açar. Bu işlem, PE-filmlerin ileri kurutma işlemlerine tabi tutulacağı durumlar için faydalı olmaktadır.



*\*Filmlerin temizliği, türü ve kalınlığı ile saatlik kapasiteye bağlıdır.*

# Faydalar



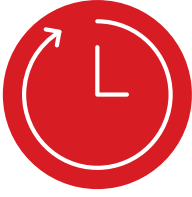
PE-film kurutmada enerji tasarrufu



Otomatik başlatma ve durdurma ile güvenli ve kolay kullanım



Uzun yıllara dayanan PE-film deneyimi sayesinde özel olarak geliştirilmiş kurutma teknikleri



Sert çelikten yapılan helezon ve paslanmaz çelikten (AISI316) yapılan elek uzun ömürlü kullanımı garanti eder



Uzaktan erişim modülü (Sim-kart ile) kolay arıza tespiti ve merkezden hızlı destek imkânı sağlar



Hızlı yedek parça tedariki

# Opsiyonlar

## Çoklu makine düzeni

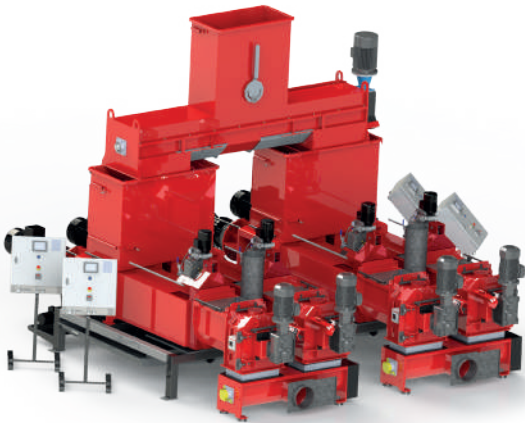
Modüler makine tasarımı sayesinde birkaç makine birleştirilebilir. Ayrıca bakım yapılırken makineler tekil olarak, ayrı ayrı da kullanılabilir.

## Dağıtıcı ünite

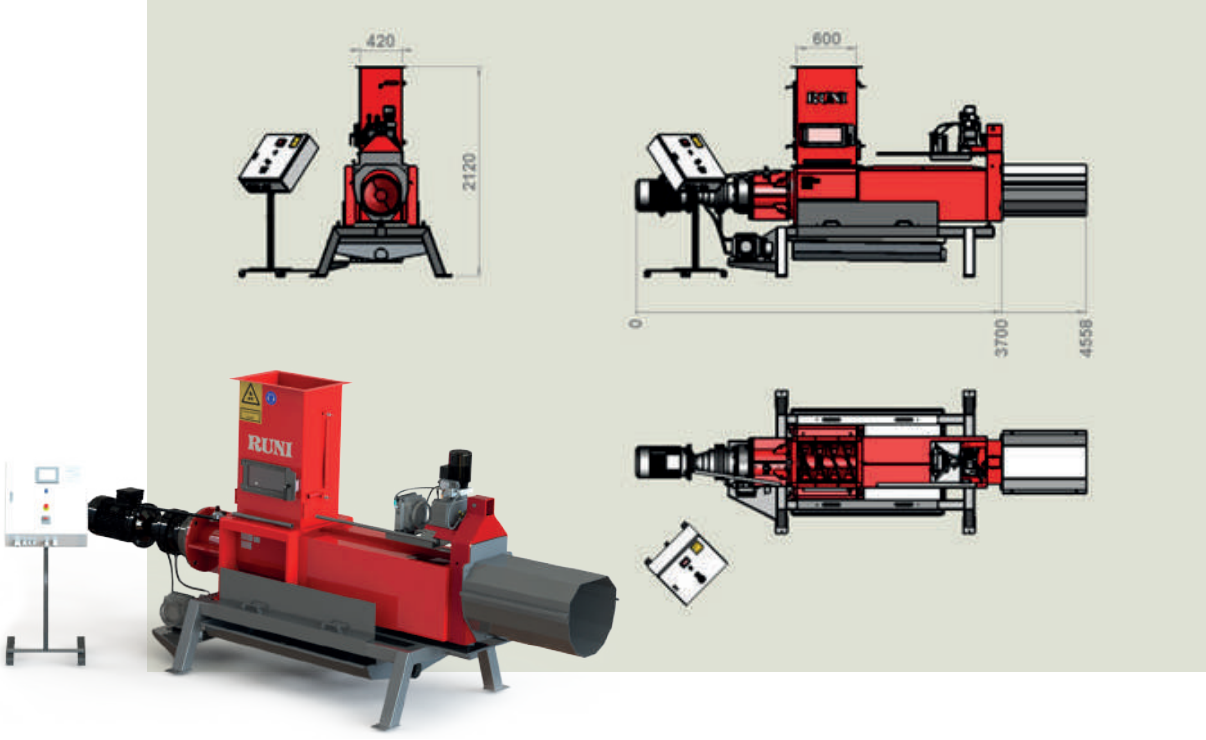
Aglomere ya da ara siloya beslenmeden önce PE-filmelerin açılmasını ve dağıtılmasını sağlar.

## Dağıtıcı & Kırıcı

Termal kurutma gibi küçük PE-film parçalarından oluşan topakların kullanılmayacağı fan/boru vb. sistemler içindir.



**1 Ton LDPE Kurutma**  
**20 kW**  **%5-10**



Teknik Veri	Avrupa
<b>Giriş Malzemesi</b>	PE-film
<b>Erişilen kuru malzeme oranı*</b>	%90-95
<b>Saatlik kapasite*</b>	Min: 400 kg - Maks: 800 kg
<b>Günlük kapasite*</b>	20 ton
<b>Besleme girişi boyutları (standart)</b>	600 x 420 mm
<b>Ağırlık</b>	1.500 kg
<b>Makine Boyutları (UxExY) (standart)</b>	4558 x 1444 x 2120 mm
<b>Motor gücü</b>	Ana motor: 15 kW Hidrolik pompa: 0.55 kW Dişli yağ soğutma: 0.07 kW Hidrolik yağ soğutma: 0.07 kW Devir daim pompası: 0.25 kW Dağıtıcı: 4 kW (opsiyonel) Kırıcı: 4 kW (opsiyonel)
<b>Güç kaynağı</b>	3 x 400V, 50 Hz, 63A
<b>Uygunluk işaretlemesi</b>	CE-onaylı

\*Filmlerin temizliği, türü ve kalınlığı ile saatlik kapasiteye bağlıdır.

# PLASTİK FİLM GERİ DÖNÜŞÜMÜ, SYSTEC, ALMANYA

Avrupa'nın en büyük tüketici sonrası atıklardan plastik granül üretimi yapan firmalardan birisi olan Alman Systec Plastics Eisfeld GmbH, kırılmış ve yıkanmış plastik çapakların kurutma prosesinin bir parçası olarak, mevcut vidalı sıkma sistemlerini 6 adet yeni RUNI SK370 Vidalı Kompaktör ile değiştirmeye karar verdi.



*"RUNI SK370 Vidalı Kompaktörler,  
aynı miktarda malzeme ile  
çalışırken enerji tüketimini önemli  
ölçüde azalttı ve aynı zamanda nem  
içeriğini önceki sisteme kıyasla %50  
oranında azalttı."*

Systec'ten  
bir videoyu  
buradan  
izleyebilir-  
siniz



# RUNI – DANİMARKA MÜHENDİSLİĞİ

RUNI'yi tercih ettiğinizde, uzun yıllara dayanan bilgi birikimine sahip bir ekiple çalışırsınız. İşletmeniz ve çevre için fark yaratacak, maksimum enerji tasarrufu sağlayan, en uzun ömürlü çözümü sunmak için çalışırız.

RUNI olarak özellikle müşterilerimizle olan ilişkilerimiz söz konusu olduğunda, uzun vadeli bir felsefe ile düşünürüz. Birçok RUNI müşterisinin 10 – 15 yıllık, hala iyi bir şekilde çalışan makineleri vardır. Tabii ki; bakıma, ara sıra da yedek parçaya ihtiyaç duyarlar, bunun için ise her zaman hızlı ve yetkin bir destek hizmeti sunmaya çalışırız – hem de makinenin teslimatından ve kurulumundan yıllar sonra bile.

RUNI'nin vidalı kompaktörleri, BM'nin sürdürülebilir kalkınma hedeflerini destekler ve sürdürülebilirlik ve döngüsel ekonomi konularında olumlu farklar yaratır.



Yerel distribütörünüz

**benli**  
RECYCLING  
TECHNOLOGIES

runi@runi.dk • +45 97 37 17 99 • www.runi.dk  
info@benli.com.tr • +90 222 236 16 66 • www.benli.com.tr

TURN WASTE TO VALUE 