

# 2D KİMYA

## PET Şişe için ASETALDEHİT Yakalayıcı SMART LA AA SCAVENGER 11049

### En önemli özellikler

- DAHA ŞEFFAF ÜRÜNLER
- HAMMADDENİN SARILIĞINI ALIR
- YÜZEY AŞINMA DİRENCİ ARTAR
- DAHA PARLAK YÜZEY
- ÇARPILMALAR AZALIR
- DÜŞÜK KULLANIM YÜZDESİ
- DAHA FAZLA DARBE DAYANIMI

PET şişe üretiminde basınç ve sıcaklığa maruz kalan polimer termal olarak bozunmaya uğrayabilir ve bunun sonucunda Asetaldehit

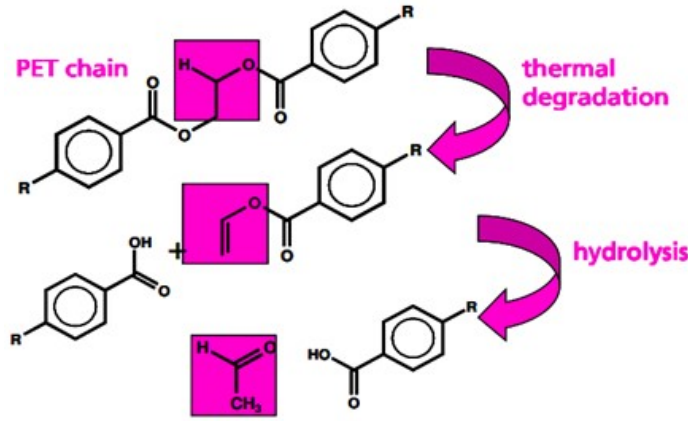


Figure 1: Proposed mechanism of the formation of acetaldehyde from PET polymer during preform production

açığa çıkabilir. Figure 1 de Asetaldehit oluşumunun şematik anlatımı verilmektedir [1]. Asetaldehit meyvemsi bir kokuya sahiptir ve şişe içine koyulan ürüne nüfuz edebilir. Paketlenen ürüne istenmeyen bir tat

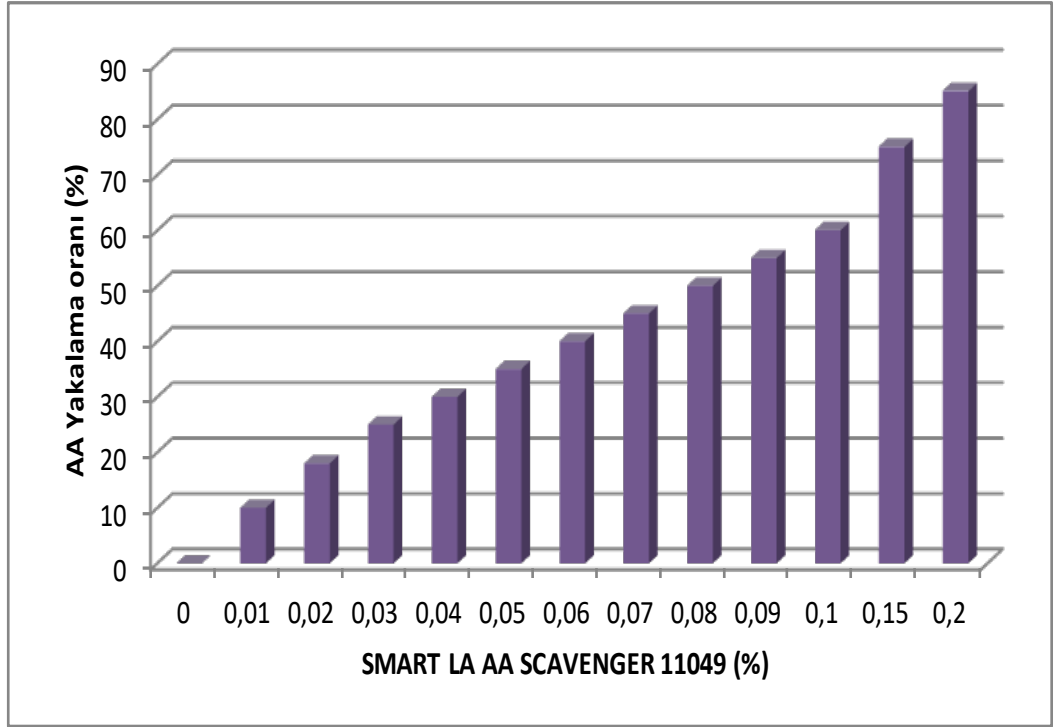
ve koku verebilir. Ambalajın ışığa ve diğer çevresel koşullara maruz kalması da Asetaldehitin yüzeye göçünü arttırabilir. Tüketici, içeceğindeki 30-40 ppm arasında bir asetaldehit seviyesini saptayabilir. Bu sebeple Asetaldehitin PET ambalajda bulunması gereken en yüksek değeri 40 ppm olarak belirlenmiştir.

SMART LA AA SCAVENGER 11049 Asetaldehit seviyesini kontrol altında tutmanızı mümkün kılar.

SMART LA AA SCAVENGER 11049 tek başına kullanılabilir veya renkler ile kombinasyon halinde tedarik edilebilir.

Gıda maddeleri ile temasında bir sakınca yoktur, EC, FDA normlarına uygundur.





SMART LA AA SCAVENGER 11049 kullanım oranını belirlemek için ihtiyaç duyulan organoleptik özellik belirlenmelidir.

Konsantrasyonu 0,01% e kadar kullanılabilir, homojenlikte ve stabil ürün almakta hiçbir sorun yaşanmaz, nihai ürünlerdeki kalite artırılmış olur.

SMART LA AA SCAVENGER 11049 Üretim verimliliğini etkilemez , düşük kullanım oranı ile ekonomik bir çözüm sağlar.

SMART LA AA SCAVENGER 11049 geri dönüşümde mükemmel sonuç verir ayrıca geri dönüşüm malzeme kullanımını arttırmanızı sağlar.

SMART LA AA SCAVENGER 11049 PET hammaddenin rengini etkilemez ve şeffaflığı korur.

#### Referanslar

[1] J.Ewender, F.Welle Determination of the Migration of Acetaldehyde from PET Bottles into non carbonated Mineral Water

# MEVZUAT BİLGİSİ

Firmamız aşağıdaki mevzuatlara uygun olarak özel renk ve katkı maddeleri çalışmalarını yapmaktadır;

## MSDS

2D Kimya talep üzerine tüm ürünlerde MSDS vermektedir. Talebiniz için lütfen firmamız ile irtibata geçiniz.

## Bisphenol A

Bisphenol A (BPA) içermeyen formüllerimize ek sertifikaya verebiliriz.

## Deca BDE

Decabromodiphenyl ether (DecaBDE) içermeyen formüllerimize ek sertifikaya verebiliriz.

## EU Gıda Maddeleri Tüzüğüne Uygunluk

Firmamız EU Directive 2002/72/ec tüzüğüne uygun olacak şekilde pigment, katkı ve polimer ile reçetelerini formüle ederek bunları belgelendirebilir.

## EU Ambalaj Tüzüğü

European Directive 94/62/EC normuna uygun olacak şekilde hazırlanabilen SMART LC&A ürünlerimiz, istendiğinde sertifika ile birlikte verilir.

## FDA

Title 21 of the Code of Federal Regulations tüzüğüne uygun olacak şekilde pigment, katkı ve polimer seçimi yapılır, belge ile sunulur.

## Ftalat

SMART LC&A ftalatsız hazırlanmaktadır. Ek belgeler ibraz edilir.

## REACH-SVHC

SMART LC&A ürünlerimiz REACH kapsamında Yüksek Risk Taşıyan Maddeler Substances of Very High Concern (SVHC) tüzüğüne uygun olarak hazırlanmaktadır. Gerekli belgeler düzenlenerek müşterilerimize verilir.



Bu bültendeki bilgiler, mevcut bilgimize dayanmaktadır. Bununla birlikte, herhangi bir garanti olmadan ve yalnızca bir kılavuz olarak kullanılmalıdır.

## 2D Kimya San. Ve Tic. Ltd. Şti.

Sanayi mah. Taşbaşı  
sk. No:4  
34906 PENDİK /  
İSTANBUL

Telefon : 0 (216) 583 09 59  
E-posta : info@2dkimya.com  
Web :  
www.2dkimya.com

*2D Kimya, plastik endüstrisi için renklendirici ve katkı maddeleri geliştirir, üretir ve satar.*

*Başlıca prensibimiz farklı ve profesyonel vizyonumuzu karşılayacak, dünyadaki lider ve en iyi hammadde üreticileri ve tedarikçileri ile çalışmaktır.*

*Sektörel bilgi ve deneyimimiz 20 yılı aşmaktadır. Firmamız müşteri odaklı çalışan bir şirketin maksimum müşteri memnuniyeti alacağına inanmaktadır.*

*Ürünlerimizi hem yurtiçi hem yurtdışı satmaktayız. İşimize bağlılığımız, yenilikçi vizyonumuz ve bilginiz ile performans ve rekabetimiz süreklilik sağlamaktadır.*

*Birlikte keyifle çalışmak ümidiyle...*