

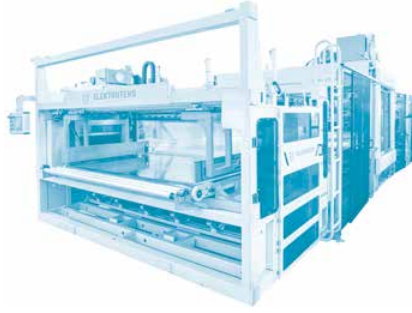


## ET-ROLL-460-SFP

### AUTOMATIC MATTRESS WRAP, COMPRESS AND ROLL PACK LINE

OTOMATİK YATAK PAKETLEME, PRESLEME, KATLAMA VE RULO YAPMA MAKİNESİ

PACKING MACHINES | PAKETLEME MAKİNELERİ



ET-ROLL-460-SFP is a full automatic mattress wrap, compress, fold and roll machine. After compression it can fold the mattress to half and roll afterwards to minimize the shipping, storage and operation costs and maximize the profit and competitiveness.

ET-ROLL-460-SFP tam otomatik bir yatak sarma, pres, katlama ve rulo makinesidir. Sıkıştırdıktan sonra yatağı ikiye katlayarak; nakliye, depolama ve işletme maliyetlerini en aza indirmektedir.

Thanks to unique design of ET-ROLL-460-SFP it gives possibility to work as wrap-only, wrap-compress, wrap-compress-roll and wrap-compress-fold-roll without adding any extra turning or 90° transfer conveyors. Moreover, with all these options it offers the smallest footprint (installation area) compared to competing machines.

Benzersiz tasarımı sayesinde of ET-ROLL-460-SFP; paketleme, paketleme + pres, paketleme + pres + rulo, paketleme + pres + katlama + rulo modlarında çalışabilmektedir.

**The strongest structure in the market; ET-ROLL-460-SFP can smoothly fold and roll the heaviest mattresses in the market.**

Güçlü Yapısı ile En Ağır Yatakların Sorunsuz Paketlenmesi



#### 65 Tons Hydraulic Adjustable Compression Unit

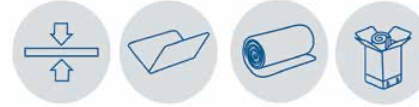
65 Ton Baskı Kapasiteli Ayarlı Pres

#### Add-On Tri Fold Unit

Opsiyonel 3'e Katlama Ünitesi

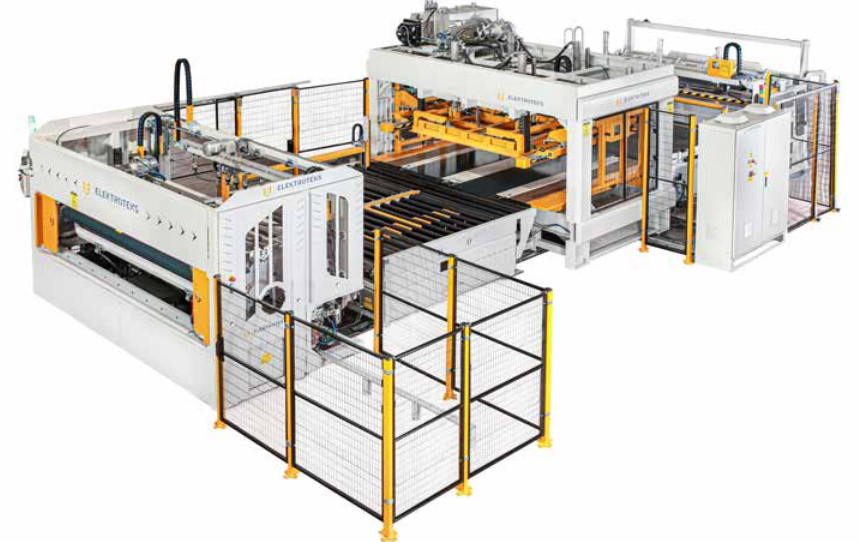
#### Add-On Paper Packaging and Rolling System

Opsiyonel Kağıt ile Paketleme Sistemi



Up to 25 seconds/mattress cycle time

25 saniyede bir yatak paketleme





01

Rotating, Folding, 90° and Straight Transfer Operations on a single station

*Tek Konveyör Üzerinde Döndürme, Katlama, 90° ve Düz Transfer Operasyonları*



02

Easily rolling the heaviest mattresses even if they are double or tri-fold

*En ağır yatakları katlanmış halde bile rulo yapabilecek yapı*



03

The heaviest duty 4 corner balanced compression machines in the market with adjustable presser plate width

*The heaviest duty compression machines in the market with adjustable presser plate width*



04

Precise and heavy duty hydraulic diameter adjustment system

*Hassas ve sağlam*



05

Automatic mattress centering system

*Otomatik yatak ortalama sistemi*



06

Oscillating stretch film carrier to cover all sizes with the same width of stretch film roll

*Aynı genişlikte streç film rulosu ile tüm boyutları kaplamak için salınlı streç film taşıyıcısı*



07

Able to work with stretch or PE film for rolling unit

*Streç veya naylon ile rulo yapilme*



08

Advance recipe system for one piece flow unit

*Farklı yataklarla aynı anda çalışabilme için gelişmiş reçete sistemi*



09

Ability to pack and roll pocket/bonnel spring, foam and latex mattresses

*Pocket/bonnel yay, sünger ve lateks yatakları paketleyebilme özelliği*



10

High precision cold sealing technology to maintain compression consistently for different film thicknesses

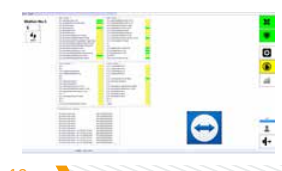
*Gelişmiş yapıştırma çeneleri ile maksimum yapıştırma kalitesi*



11

Can pack and roll mattresses with paper

*Kağıt ile rulo ve paketleme yapilme*



12

Elektroteks Connected Service Module

*Elektroteks Connected Service: online satış sonrası servis*

## TECHNICAL DETAILS / TEKNİK DETAYLAR

ET-ROLL-460-SFP

<b>Capacity / Kapasite</b>	<b>25 seconds per mattress / Yatak başına 25 saniye</b>
<b>Max. Mattress Size / Maks. Yatak Ölçüsü</b>	220 cm x 220 cm
<b>Min. Mattress Size / Min. Yatak Ölçüsü</b>	180 cm x 75 cm
<b>Max. Mattress Height / Maks. Yatak Yüksekliği</b>	50 cm
<b>Exit Diameter of the Mattress / Yatak Çıkış Çapı</b>	<b>25-50cm Adjustable / Ayarlanabilir</b>
<b>Max. Pressure Load / Maks. Basınç Yüğü</b>	65 Tons
<b>Packaging Material at the Roll Cage / Rulo Kısmı Ambalaj Malzemesi</b>	<b>Stretch or PE Film / Streç veya PE Film</b>
<b>Weight / Ağırlık</b>	18 000 kg
<b>Power Requirement / Güç Gereksinimi</b>	50 kW
<b>Voltage Type / Gerilim Tipi</b>	380 VAC (III+N+TT)
<b>Compressed Air / Basınçlı Hava</b>	6-7 Bar
<b>CE Certificate / CE Sertifikası</b>	<b>Yes / Mevcut</b>



### Working Modes

- Roll-Only
- Wrap-Only
- Wrap-Compress
- Wrap-Compress-Roll
- Wrap-Compress-Fold-Roll