

NEW PRODUCT PALLET MOVE

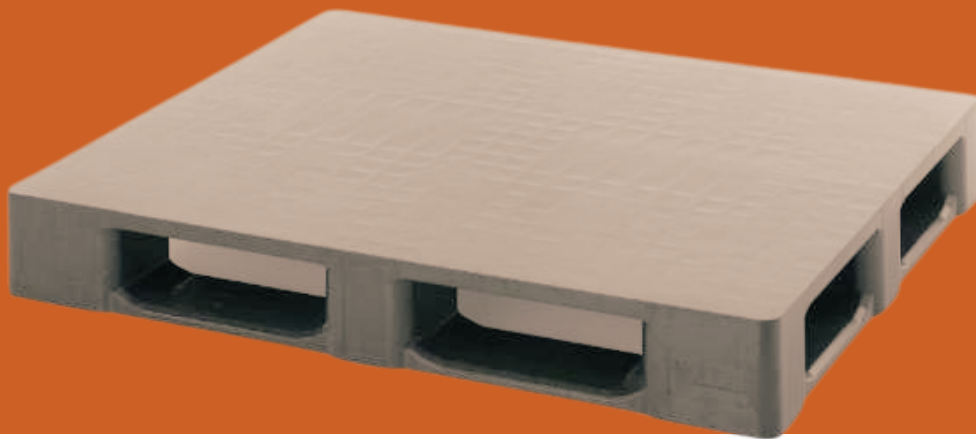
Environmentally friendly pallets made of starch-based waste with high durability and less than 50% carbon emissions



**High
Mechanical
Values**



**European
Standardization
Bio-based
Products**



Surface	: Perforated Top / Closed Top
Size	: 80x120x15(h) cm - 100x120x15(h) cm
Weight	: 12.5 Kg (±%3)
Dynamic Carry Cap.	: 1500 kg.
Static Carry Cap.	: 3500 kg.
Colours	: Bio-White, Bio-Grey, Bio-Black

Contact us for different color options, dimensions, more information and to order



0(530) 505 03 24

hi@plasticmove.com



YENİ ÜRÜN PALLET MOVE

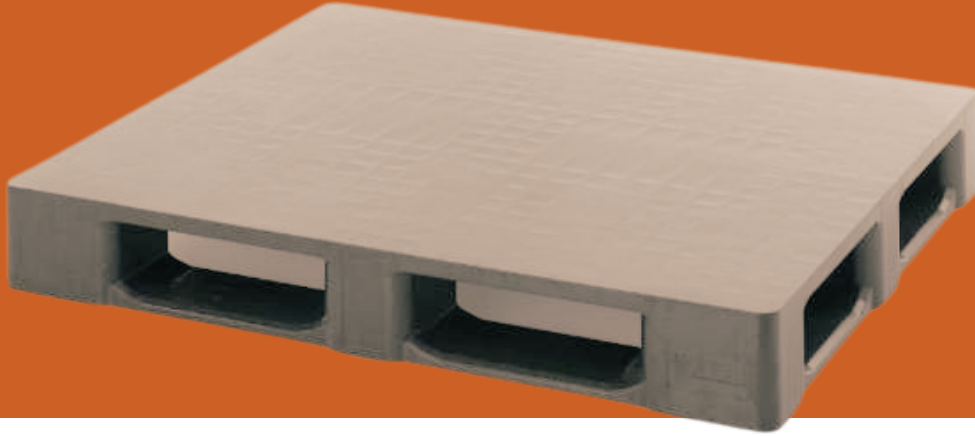
Nişasta bazlı atıklardan yüksek dayanımlı ve %50 da az karbon salımına sahip çevreci paletler



Yüksek mekanik özellikler



Avrupa Standartizasyonu Biyobazlı Ürün



Ürün Kodu	: PM-80x120
Yüzey Tipi	: Üstü Delikli/Üstü Kapalı
Dış Ölçü	: 800x1200x150(h) mm
Ağırlık	: 12500 gram (\pm %3)
Dinamik Taşıma Kap.	: 1250 kg.
Statik Taşıma Kap.	: 3500 kg.
Renkler	: Bio-Beyaz, Bio-Gri, Bio-Siyah

Farklı renk seçenekleri, ölçüler, daha fazla bilgi almak ve sipariş için bize ulaşın



0(530) 505 03 24

hi@plasticmove.com

