

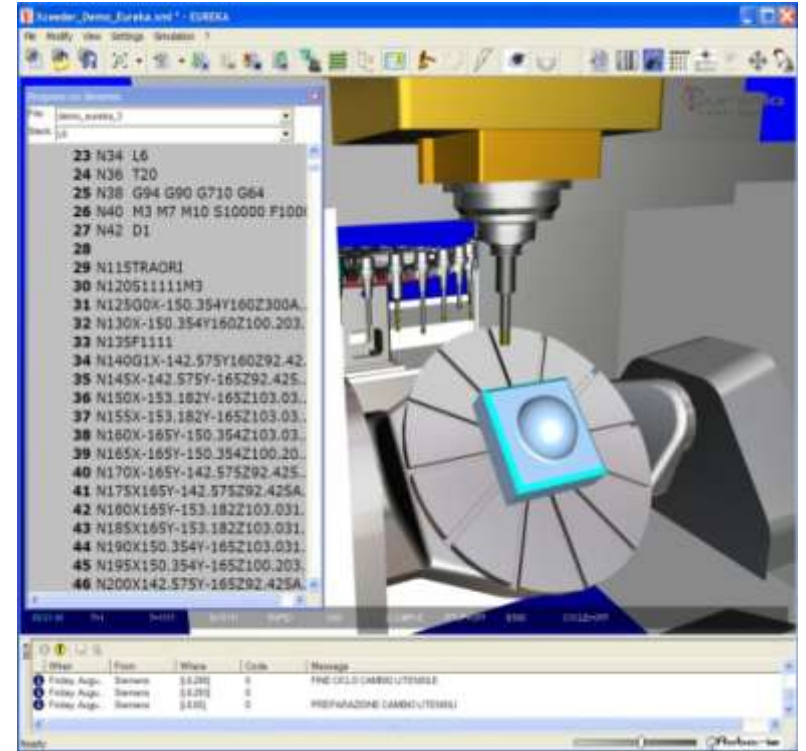


CNC Makineler ve Robot Teknolojileri için Simülasyon Yazılımı

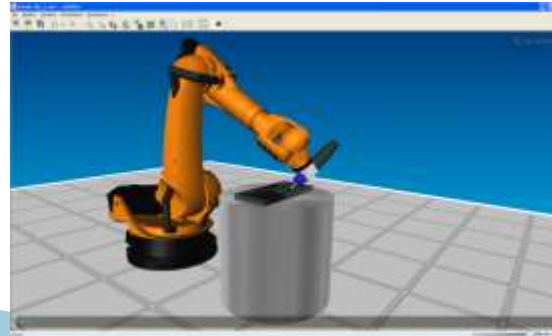
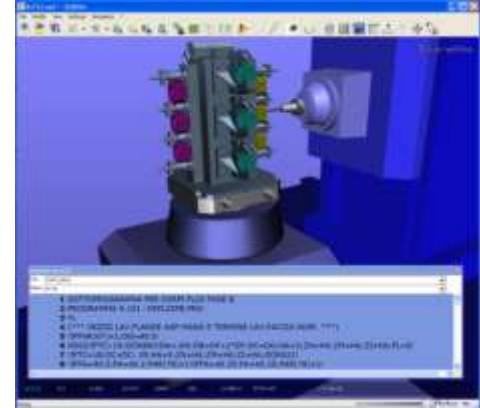
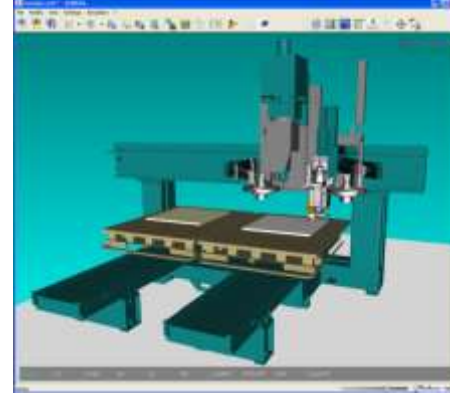
Copyright © Roboris srl

• 3D Makine Simülasyonu ile:

- Otomatik Çarpma Analizi
- Malzeme Kesme Simülasyonu
- Eksen Limitlerinin Kontrolü
- NC Kodlarının Analizi ve Kontrolü
 - Manuel olarak,
 - CAM Postları ile,
 - Standard & Custom Değişkenler
 - Değişkenler & Bağlantılar
- Hataları Tespit & Kodları Düzenleme
- MDI & JOG
- Makro Fonksiyonlar



- Makine Tipleri
- Çoklu İş Milleri,
- Çoklu Kafalar,
- Matkap Grupları,
- Çoklu İşlemlerin Aynı Anda Yapıldığı İki Farklı Kontrol Ünitesi
- Palet Sistemli Makinalar,
- Tornalar & Freze Torna Tezgahları (Mill Turn)
- Robotlar



- Eureka ile:

- Takım Deđiřtirme,
- Palet Deđiřimi,
- Kapı açılıp/kapanma
- Hareketli Komponentler

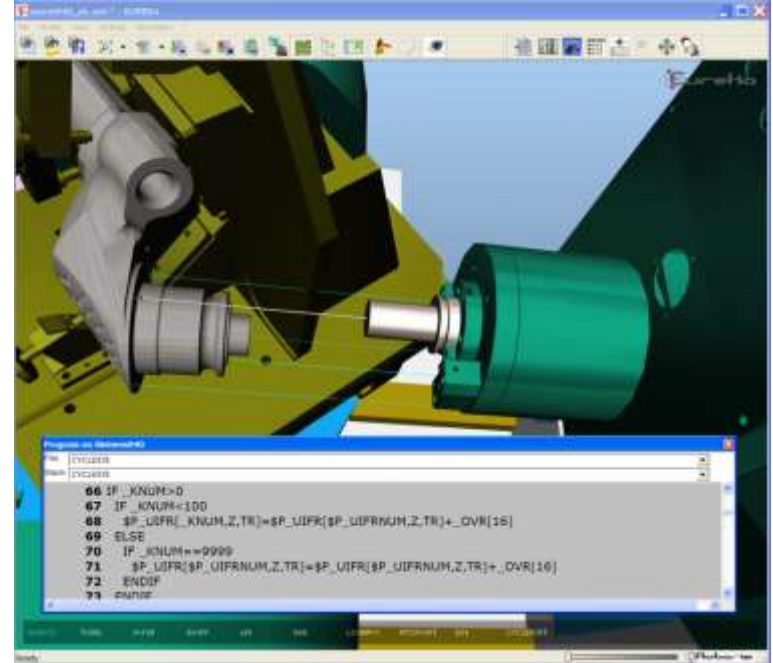
- Zaman Hesaplama

- Otomatik Raporlama

- İřlenmiř Kütüđün STL Olarak Export Edilmesi

- Kesme Simülasyonu ile Elde Edilen Model ile Orijinal 3D Modelin Karřılařtırılması

- NC Kodlarının Optimizasyonu



CNC

- CNC Modülü Roboris Tarafından Geliştirilmektedir
- Makinaların Düzenlenmesi
(Bayi, müşteri ya da makine üreticisi tarafından
(m fonksiyonları, takım değiştirme and palet sistemleri ...))
- CNC Kütüphanesi:
Fanuc, Siemens, Heidenhain, Selca, Mazak, OSAI,
Num, MoriSeiki, Fidia, Isac, Z32

Kazanımlar

- Üretim maliyetlerinin düşürülmesi
- Tezgahta test kesimleri, denemeler vs. yapılmadığı için zamandan tasarruf
- Tezgahta çarpma kontrolü ile olası tamir masraflarından tasarruf
- Tezgahın dışında manuel programlama imkanı ile zaman kazanma
- Program üzerinde verilecek operatör eğitimleri ile tezgah zamanından tasarruf etme
- Firmanın satış dökümanları arasında yer alıp farklılık yaratma

Avantajlar

- CNC ISO NC-Kod Çevirici
- Kolay Kullanım
- Kısa öğrenim ve uygulama süresi
- Kişiselleştirebilme ve geliştirilebilme
- Simülasyon sırasında NC Kod dosyası üzerinde düzenleme yapabilme ve sonucu hemen görebilme
- JOG ve MDI modifikasyonu ve/veya hareketlerin eklenmesi
- Otomatik parçadan geri çekilme fonksiyonu
- Robot ve Postproses işlemleri
- Kusursuz fiyat/performans oranı

Referanslarımız



Xceeder_Demo_Eureka.xml * - EUREKA

File Modify View Settings Simulation ?

Program on Siemens

File: demo_eureka_3

Stack: L6

```

23 N34 L6
24 N36 T20
25 N38 G94 G90 G710 G64
26 N40 M3 M7 M10 S10000 F1000
27 N42 D1
28
29 N115TRAORI
30 N120S11111M3
31 N125G0X-150.354Y160Z300A..
32 N130X-150.354Y160Z100.203.
33 N135F1111
34 N140G1X-142.575Y160Z92.42.
35 N145X-142.575Y-165Z92.425.
36 N150X-153.182Y-165Z103.03.
37 N155X-153.182Y-165Z103.03.
38 N160X-165Y-150.354Z103.03.
39 N165X-165Y-150.354Z100.20.
40 N170X-165Y-142.575Z92.425.
41 N175X165Y-142.575Z92.425A.
42 N180X165Y-153.182Z103.031.
43 N185X165Y-153.182Z103.031.
44 N190X150.354Y-165Z103.031.
45 N195X150.354Y-165Z100.203.
46 N200X142.575Y-165Z92.425A.

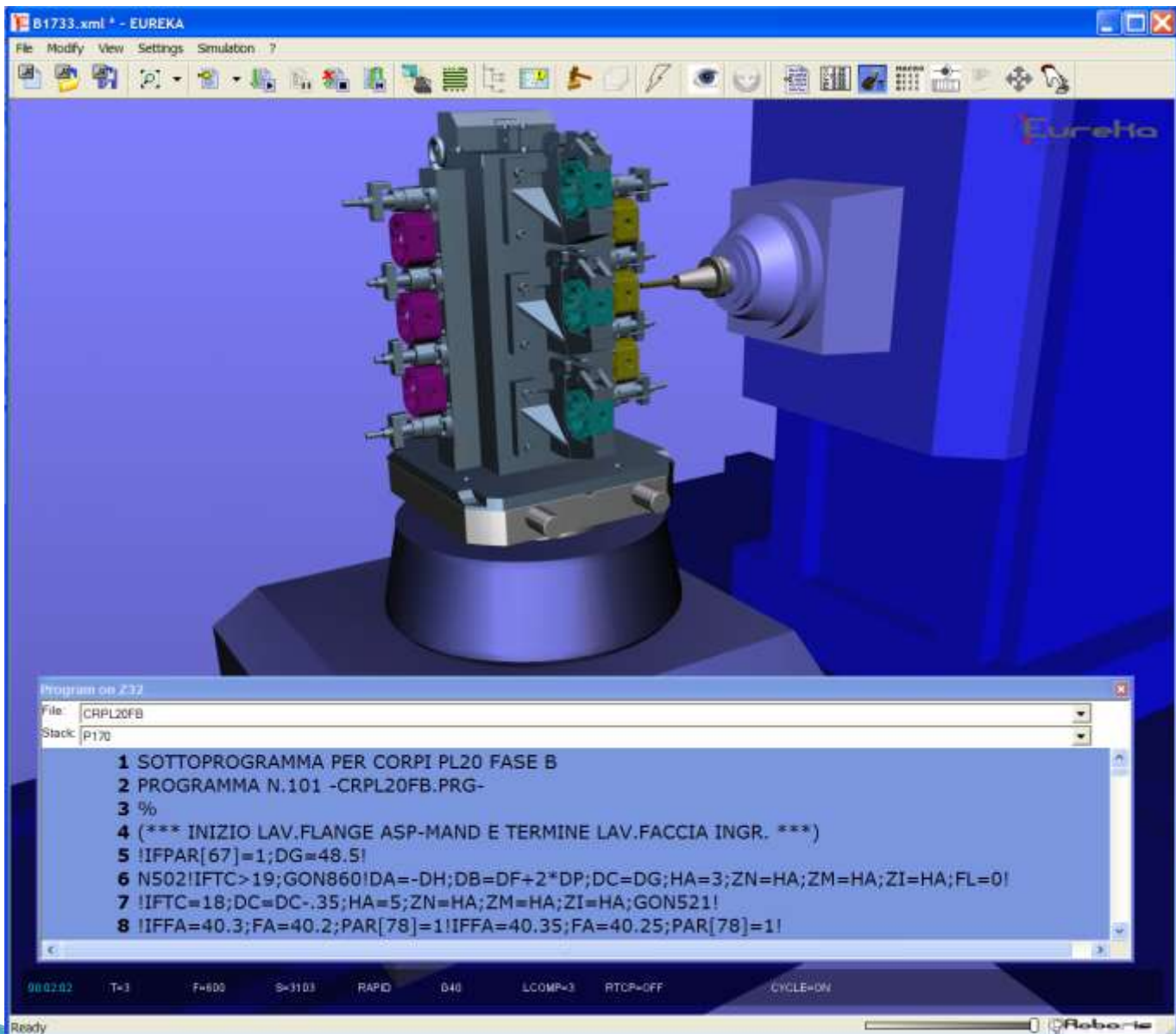
```

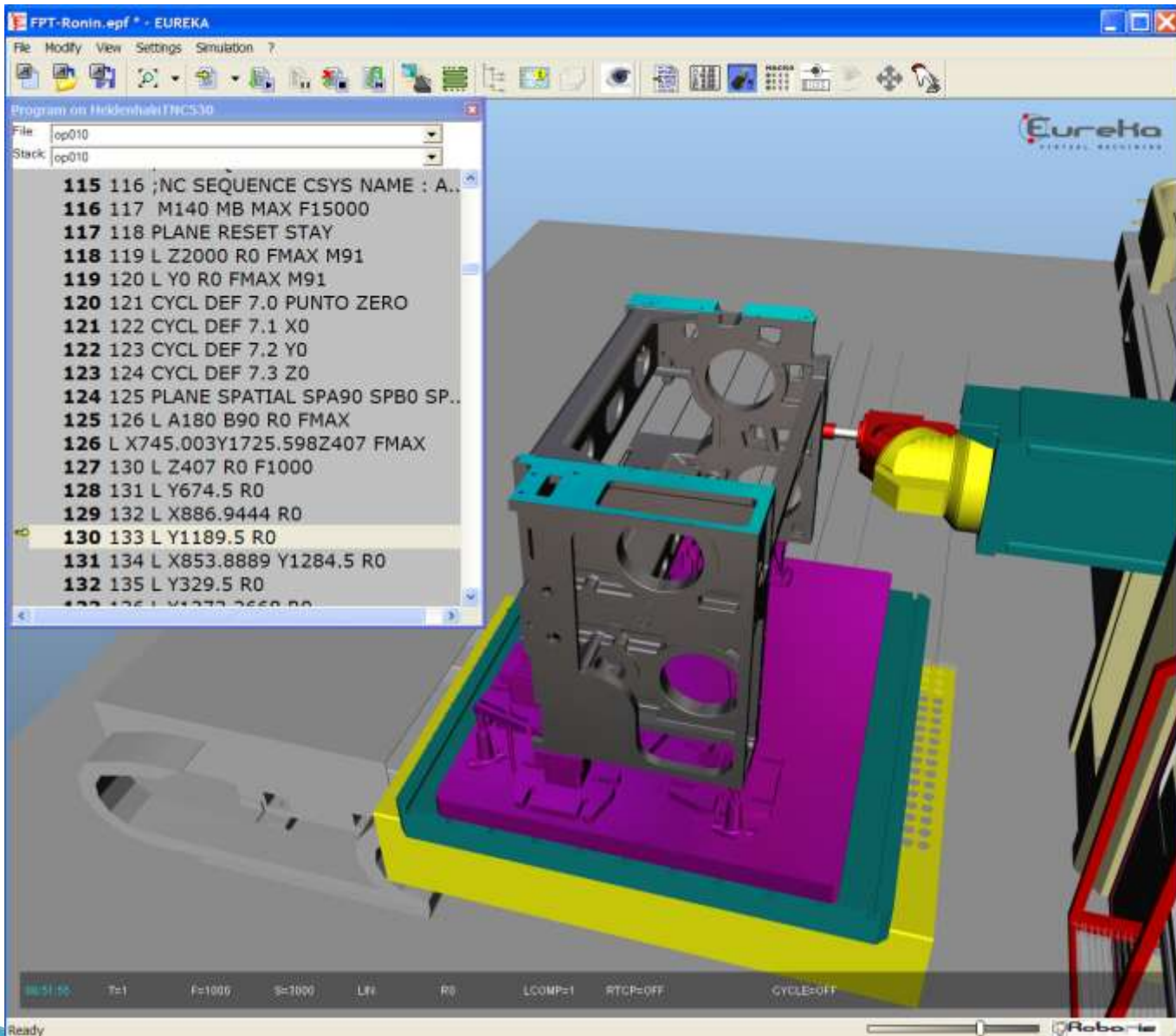
00:01:48 T=1 F=1111 S=11111 RAPID G40 GCOMP=0 BTDP=OFF 0500 CYCLE=OFF

When	From	Where	Code	Message
Friday, Augu...	Siemens	[L6.295]	0	FINE CICLO CAMBIO UTENSILE
Friday, Augu...	Siemens	[L6.293]	0	
Friday, Augu...	Siemens	[L6.65]	0	PREPARAZIONE CAMBIO UTENSILI

Ready

Roborise





Prova Tornitura2.xml : 1 - EUREKA

File Modify View Settings Simulation ?

Program on Siemens

File: Tornitura2

Stack: Tornitura2

```

403 N396 X-37.165 Z267.43 B277.91
404 N397 X-38.137 Z267.293 B278.1
405 N398 Y201.027
406 N399 X-37.173 Z267.429 B277.9
407 N400 X-36.208 Z267.561 B277.7
408 N401 X-35.243 Z267.69 B277.5
409 N402 X-34.278 Z267.815 B277.2
410 N403 X-33.312 Z267.937 B277.0
411 N404 X-32.346 Z268.055 B276.8
412 N405 X-31.379 Z268.17 B276.67
413 N406 X-30.412 Z268.282 B276.4
414 N407 X-29.445 Z268.39 B276.26
415 N408 X-28.477 Z268.494 B276.0
416 N409 X-27.509 Z268.598 B275.8

```

Siemens controller status

	Time (sec)
Total	89.2
Machining	64.1
Rapid movements	24.0
Tool changing	0.0
Spindle turning-on	0.0
Coolant turning-on	0.0
Waiting	1.1
Other times	0.0

Variable	Value
NUMPUT	UNDEF
OXAF1	UNDEF
\$A_DPR[4]	0
\$A_DPR[8]	15
\$A_DPR[...]	0
\$A_DPR[...]	1

Ready

T415 F41000 S41000 L41 D41 LC00P=1 STOP=0N S518 CYCLE=OFF

Robo-TEC

Özellikler

Features	LITE	STANDARD	PRO
Full 3D simulation	X	X	X
Material removal simulation	X	X	X
Automatic collision detection and overtravel errors	X	X	X
Program editing and debugger	X	X	X
Virtual JOG and MDI	X	X	X
VBScript customization	X	X	X
COM interface	X	X	X
APT simulation	X	X	X
Simulation of macro, probing routines, special cycles, etc	X	X	X
Simulation of multi spindle machines		X	X
Pallet management		X	X
Multi tools and complex drilling		X	X
G code support		X	X
Simulation of synchronized and multiflow systems		X	X
Automatic machining time report		X	X
Probing cycles		X	X
Simulation of synchronized machines		X	X
Basic IGES Importer	X	X	X
Basic STEP Importer	X	X	X
Integrated machine assembling module			X