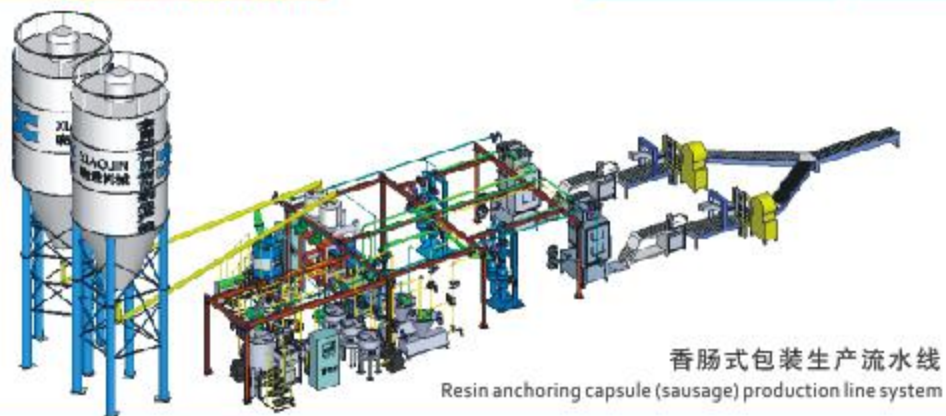


XIAOJIN MACHINERY

XIAOJIN MACHINERY



香肠式包装生产流水线  
Resin anchoring capsule (sausage) production line system

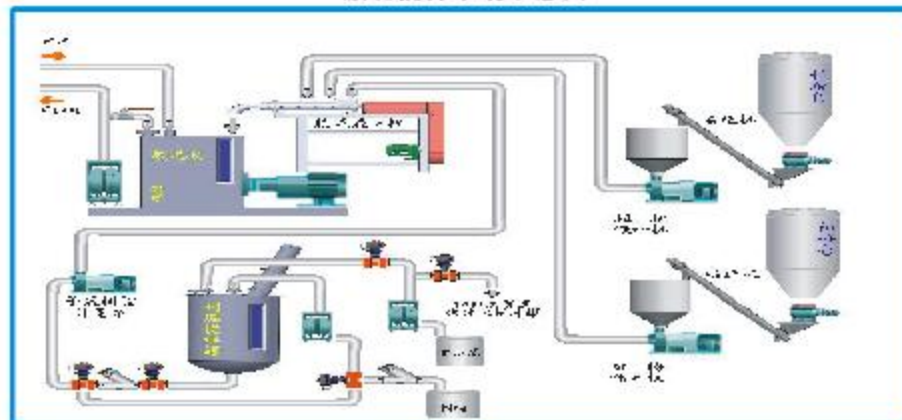
### 设备功能：

1. 该线从原材料到装箱入库实现全自动化。
2. 整条线实行PLC程序控制，触摸屏人机界面操作，设备均可单项操作。
3. 胶泥、固化剂双组平行分类定量灌装。
4. 锚固剂自动剪切、端头封口严密无渗漏、挺拔度好。
5. 产品直径系列为 $\Phi 23\text{mm}$ 、 $\Phi 28\text{mm}$ 、 $\Phi 35\text{mm}$ 常用规格，长度范围在100~1500mm内任意设定（也可生产特殊规格产品）。
6. 每条灌装设备以 $\Phi 23 \times 350\text{mm}$ 产品规格为例：每分钟产量 $> 35$ 支，每班产量 $> 1$ 万支，年产能 $> 500$ 万支，并可通过调整机构进行调控，产品的成品率 $> 98\%$ 。
7. 整条线装有余料回流系统，恒温装置，胶泥温度任意控制。
8. 生产线全程封闭、车间内化学气味（甲醛、苯、氨、氮、TOVC）符合国家标准。

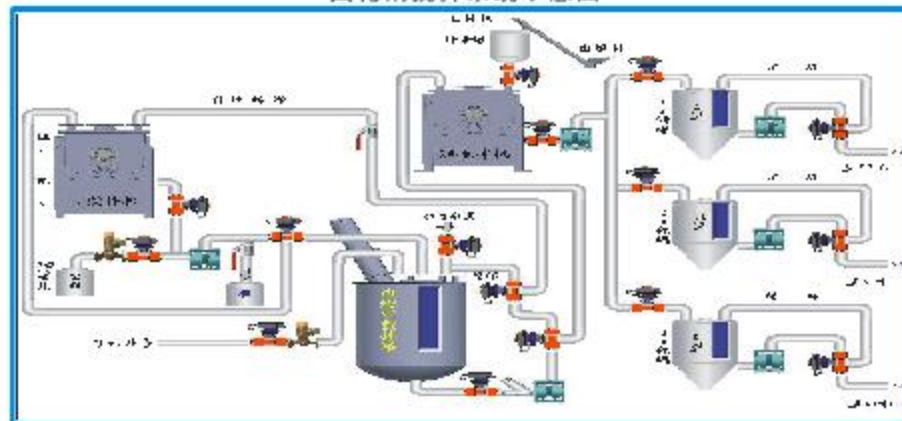
注：根据用户生产规模，原材料状况，自动化程度，资金能力等不同情况，我司备有高、中、低档多种设计方案，以适应不同用户的需求。



胶泥搅拌系统示意图



固化剂搅拌系统示意图



固化剂定量灌装 剪节 装箱示意图

