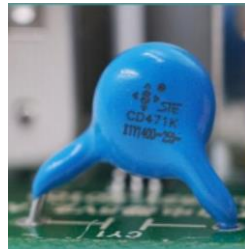
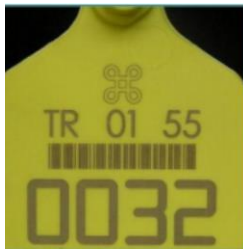


Jetcode JTL20/JTL30 Mobil Lazer Kodlama - Tarihleme - Markalama



JTL20/30 Fiber Lazer Türkçe 7" renkli dokunmatik ekran esnek yazılım, yüksek hassasiyetli fiber lazer tüp ve gelişmiş galvanometre tarayıcı ile kalıcı markalamalar yapmak için tasarlanmıştır. Yüksek yetenekleri olan, taşınabilir mobil lazer kalıcı markalama cihazı olarak öne çıkmaktadır. Güvenli ve kompakt dizaynı sahada kullanımını çok kolay hale getirmiştir. Bakım ihtiyacı yoktur .



TEKNİK ÖZELLİKLER	Jetcode JDF20 / JDF30	TECHNICAL SPECIFICATIONS
Lazer Gücü	20/30 W	Power
Elektriksel Besleme	220V/110V, 50Hz, < 300W	Rated Power
Dil Seçenekleri	Türkçe, İngilizce / Turkish, English	Language
Markalama Alanı	100mm X 100mm (standart) 50mm X 50mm opsiyonel	Marking Field
Markalama Hızı	< 14000 mm/s	Marking Speed
Markalama Mesafesi	13 cm.	Marking Distance
Hat Hızı	< 120m/min (Yüzeyle ilgili olarak) (Depending on Substrates)	Production Line Speed
Kullanıcı Arayüzü	7" Renkli Dokunmatik Ekran Sabit/ Elde Taşınabilir (Standart) 7" Color Touchscreen Stationary Handheld (Standart)	User Interface
Harici Veri, Data Bağlantıları	USB	Connectivity
Dış Kasa	Alüminyum / Aluminum	
Soğutma Sistemi	Hava Soğutmalı / Air Cooling	Cooling System
Ağırlık	12 kg.	Weight
Ölçüler	241.5mm X 79mm X 151mm	Dimension
LAZER VE GALVANOMETRE		LASER AND GALVANOMETER
Lazer Kaynağı	Fiber	Laser Tube
Lazer Kaynağı Tahmini Ömrü	100.0000 saat / 100.000 hours	Laser Source Expected Life
Lazer Işını Saptırması	Yüksek Hassasiyetli 2D yüksek hızlı Galvanometre Tarayıcı Hi- Precision 2D high speed Galvanometer Scanner	Laser Beam Deflection
Lazer Dalgaboyu	1064 nm.	Laser Wavelength
Odak Mesafesi	160 mm.	Focal Distance
Odaklama	Kırmızı yardımcı ışınlar ile otomatik odaklama Focusing by Red Lights	Focusing
Konumlandırma Hassasiyeti	0.001 mm.	Repeat Positioning Accuracy
MARKALAMA ÖZELLİKLERİ		MARKING FEATURES
Metin Satır Sayısı	Markalama alanı içinde sınırsız satır Unlimited within Marking Field	Number of Text Lines
Seçilebilir Fontlar	Dot Matrix, Vektörel Font Vector Font	Font
Minimum Çizgi Genişliği	0.13 mm.	Minimum Line Width
Markalama Formatları	Standart AutoCAD Endüstriyel Yazı Tipleri (genişletilebilir kullanıcı tanımlı) 30'a yakın 2D Code (QR, DM vb.) ve Barkod (EAN CODE 32 CODE 39 CODE128 vb.) Grafikler, Logolar, Semboller vb. Vektör Simge biçimi. Doğrusal, Dairesel, Açısal, Ters, Döndür. Sıralı ve Parti numaralandırma Otomatik Tarih, Saat ve Vardiya, Sayaç.	
Standart AutoCAD Industrial Fonts (extensible user-defined) Nearly 30 types of 2D Code (QR, DM, etc) and Barcode (EAN CODE 32 CODE 39 CODE128 etc.) Vector Icon format of Graphics, Logos, Symbols , etc. Linear, Circular, Angular, Reverse, Rotate. Sequential and Batch numbering, Automatic Date, Time and Shift coding.		Marking Format
ÇALIŞMA ORTAMI		ENVIRONMENT
Ortam Sıcaklığı	0 ~ 40 °C (yoğuşmasız) / (non condensing)	Ambient Temp
Çalışma Sıcaklığı	0 ~ 60 °C	Operating Temp
Nem	< 95 %	Environ Humidity
Atmosferik Basınç	Rakım < 2000 M. / Altitude < 2000 M.	Atmospheric Pressure
Titreşim	Titreşimsiz / No Vibration	Vibration



365 GÜN 7 / 24 TEKNİK SERVİS

