



KURUTMA

# sCOMPACT sDRY

KURUTMA ÇÖZÜMLERİ



ZERO LOSS

# sCOMPACT 80/150/250

## ENTEĞRE KOMPAKT KURUTUCU VE YÜKLEME CİHAZI

### swift - basit cihazlar, modern kumanda sistemiyle kombine

Yeni swift ürün ailesi, motan ürün portföyünün hesaplı başlangıç modellerini barındırır. swift serisi ürünler hızlı ve kolay kullanılabilir. Standart enjeksiyon, şişirme ve veya ekstrüzyon uygulamaları için bu ürünler her zaman doğru seçimdir. Tüm swift ürünleri iyi bir fiyat-performans oranını, hızlı teslimat ve alışılga gelen üstün motan kalitesini temsil etmekle kalmaz, aynı zamanda modern kontrol teknolojisi de sunar.

sCOMPACT S ve sCOMPACT A kurutucuları, üretim hattında esnek malzeme hazırlığı için tasarlanmıştır ve plastik proses makinesinde kullanım için uygundur. Kuru hava jeneratörü ile entegre kurutma silosu ve bir yükleme cihazı ile kompakt çözüm sunar. Kurutucular üç farklı versiyona sahiptir; Kurutma silo hacimleri 80, 150 ve 250 litrelik hacimlere sahiptir. Her bir kurutma silosu için 4 litre hacme sahip yükleme cihazı entegre edilebilir.

sCOMPACT A kurutucusu, çiğ noktası kontrolü ve hat temizleme ve kuru hava ile yükleme gibi gelişmiş fonksiyonlara sahiptir. sCOMPACT 250 kurutucusu opsiyonel olarak iki adet plastik proses makinesini besleyebilir.

### Kurutma

sCOMPACT kurutucuları özellikle sağlam ve güvenilir bir kurutma işlevi için geliştirilmiştir. Sahip olduğu iki nem alma kartuşu, düşük çiğ noktası sayesinde kesintisiz bir kuru hava akışı oluşturur - yüksek hava sıcaklıklarının ve yüksek nemin olduğu üretim lokasyonları için mükemmel. sCOMPACT 250 kurutucusu opsiyonel olarak iki adet plastik proses makinesini besleyebilir.

### sCOMPACT control

sCOMPACT'ın mikro işlemci kontrol ünitesi, kurutma sıcaklığını stabil sağlamak için SSR ve PID kullanır. Kontrol, bir kuru hava üreticini, bir kurutma silosunu ve 3 yükleme cihazını kontrol eder. Modern bir 7 inç renkli dokunmatik ekran vasıtasıyla tüm yükleme ve kurutma fonksiyonları kullanıcı dostu şekilde gösterilebilir ve denetlenebilir. Kumanda, Tğürkçe dahil 16 deęişik dil seçim imkânı sunar. A versiyonu gelişmiş kurutucu serisi, enerji tüketimini ve boş çalışmayı azaltmak için çiğ noktası kumandasıyla donatılmıştır. sCOMPACT control ünitesi üzerinden sCOLOR V dozaj cihazı iki dozaj modülü kumanda edilebilir. Bu sayede işletmeler yatırım maliyetlerini düşürür ve ayrıca yükleme ve dozaj cihazlarının kontrol ünitesine gerek kalmaz.

### sCOMPACT control



sCOMPACT 80/150/250



- Dokunmatik bir 7 inç renkli ekran üzerinden basit kullanım
- 128 MB RAM, 128 MB Flash
- Akıllı bakım fonksiyonu ile hatırlatma
- Türkçe dahil 16 dil seçeneęi
- Yedek iletişim arayüzü
- Çiğ noktası kontrolü
- Süpürme-Temizleme fonksiyonu

## Yükleme

Entegre sCONVEY CHS yükleme cihazı, plastik granülleri hızlı şekilde ve kirlenmeden işleme makinesine veya kurutma silosuna transfer eder. Proses makinesine göre tam olarak ayarlanmış bir malzeme iletişim sayesinde maliyeti artıran bekleme sürelerini önler. Malzeme kayıplarının önüne geçilir ve çalışma bölgesi temiz ve güvenli tutulur. Aşırı higroskopik malzemelerin küçük kapasitelerde taşınması için veya işletmede koşullarına göre az yer işgali eder. 0,5 l hacminde bir sCONVEY CMS makine yükleme cihazı mevcuttur. Cihazın çıkış modülü hiçbir çıkış klapesine sahip değildir ve dorudan proses makinesinin hammadde giriş ağzına monte edilir.

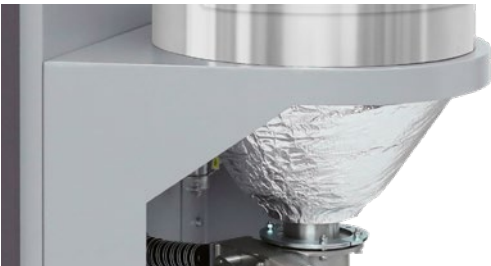
Kurutma hunisi temizlik kapağı



## Yan kanal sıkıştırıcısı

Hammadde yükleme için yüksek verimli blower kullanılır. Bu blower modeli bakım gerektirmez ve uzun ömürlüdür. Sessiz, basit ve kompakt yapı sayesinde fan, doğrudan kuru hava üreticine entegre edilebilir.

Tam yalıtımlı kurutma hunisi



sCONVEY CHS



sCONVEY CMS



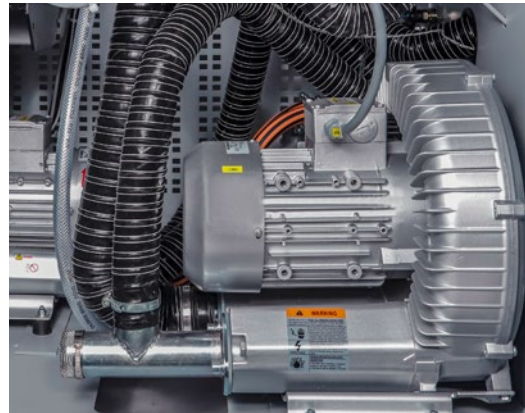
## sDRYBIN I Tasarım

Tüm kurutma siloları standart olarak paslanmaz çelikten yapılmıştır ve silonun konik bölgesi dahi tamamen yalıtılmıştır. Sağlam bir şase üzerine monte edilmişlerdir. Uzun ömürlü yarı iletken röleler, hassas olan malzemelerde termal hasarlar olmasını önleyen güvenilir bir sıcaklık kontrolü sağlar.

## Büyük temizlik kapağı

Tüm kurutma siloları boyları oldukça geniş, bir gösterge camıyla donatılmış temizlik pencerelerine sahiptir. Hızlı kilitle kolayca açılabilir. Kapaklar ve silolar aynı şekilde uyarlanmıştır; bu da malzeme akışını optimize eder ve temizlik işlemi kolaylaştırır. Katlanır üst kapak sayesinde üstten müdahaleyi de kolaylaştırır.

Yan kanal sıkıştırıcısı



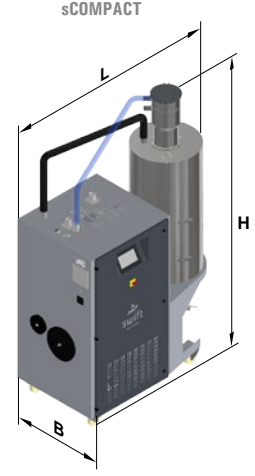
## Tam yalıtımlı kurutma hunisi

Kurutma hunisinin tamamı ve malzeme çıkışı komple ısı yalıtımlıdır. Bu da hunide verimi artırır ve dolayısıyla enerji tasarrufu sağlar.

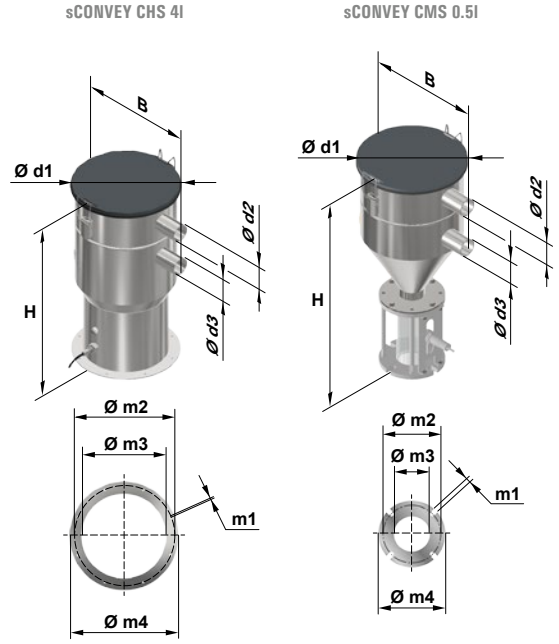
# sCOMPACT 80/150/250

## TEKNİK VERİLER

Teknik veriler	sCOMPACT 80	sCOMPACT 150	sCOMPACT 250
Silo hacmi [l]	80	150	250
Ortalama kuru hava miktarı [m <sup>3</sup> /saat]	30	50	90
Çalışma sıcaklığı [°C]	60-140	60-140	60-140
Bağlantı voltajı [V/Hz]	3/N/PE 400/50	3/N/PE 400/60	3/N/PE 400/60
Elektrik bağlantı değeri [kW]	4,7	4,9	5,7
Maks. Çekilen amper [A]	30	30	30
Çiğ noktası [°C]	-40 ~ -70	-40 ~ -70	-40 ~ -70
Yükleme cihazı sayısı (maks.)	2 (3)	2 (3)	2 (3)
Tipik nakil mesafesi [m]	5	5	5
Ağırlık yakl. [kg]	260	275	330
Ölçüler [mm]			
L	1354	1354	1341
B	717	717	765
H	1854	2114	2312
RAL rengi pencere grisi/kaya grisi	7040/7015	7040/7015	7040/7015



Teknik veriler	sCONVEY CHS 4l	sCONVEY CMS 0.5l
Yükleme cihazı hacmi	4	0.5
Ağırlık [kg]	3,8	5
Tel filtre gözenekli / Filtre [µm]	1000	1000
Ölçüler [mm]		
H	398	479
B	260	260
Ø d1	226	226
Ø d2	38	38
Ø d3	38	38
m1	7	10
Ø m2	195	100
Ø m3	165	53
Ø m4	215	130



### Performans verileri

Kurutma kapasitesi [kg/saat]

	Kurutma sic. [°C]	Bekleme süresi [saat]	sCOMPACT 80 [kg/saat]	sCOMPACT 150 [kg/saat]	sCOMPACT 250 [kg/saat]
ABS	80	2,5	20	38	67
CA	75	2,5	15	28	47
CAB	75	3	13	25	43
CP	75	4	12	24	45
EPDM	80	4	11	20	34
PA 6/66	75	5	11	20	34
PA 6 %40 GF	80	5	17	31	53
PA 6.10 / .11 / .12	80	5	11	20	33
PAEK	140	4	14	26	49
PBT	110	3	20	38	65
PC	120	2,5	20	38	64
PC/PBT	110	3,5	15	28	47
PE	90	2	12	23	39
PE black	90	3	11	21	34
PEEK	140	4	19	35	49
PEI	140	5	14	26	39

Kurutma kapasitesi [kg/saat]

	Kurutma sic. [°C]	Bekleme süresi [saat]	sCOMPACT 80 [kg/saat]	sCOMPACT 150 [kg/saat]	sCOMPACT 250 [kg/saat]
PES	140	4	15	28	51
PET	140	7	10	18	30
PI	140	2	24	45	77
PLA	100	3	15	28	48
PMMA	80	2,5	19	36	61
POM	110	2,5	22	42	70
PP	100	2,5	15	29	54
PP talk %40	100	3	15	28	48
PPD (PPE)	110	2,5	20	38	64
PPS	140	3,5	19	35	57
PS	80	2	24	45	79
PSU	130	3	20	38	63
PVC	70	2	24	45	77
SAN	80	2,5	21	39	65
SB	80	2	22	42	71
TPU (PUR)	80	3,5	14	27	46

# sDRY 250

## ESNEK KURU HAVA KURUTUCUSU

Yeni sDRY 250 hava kurutucusu, granüllerin temizliğinde standart uygulamalar için en uygun fiyat-performans oranına sahiptir. sDRY 250, 250 m<sup>3</sup>/saatlik bir hava kurutma performansına sahiptir. Hava kurutucusu ya tek bir kurutma hunisiyle çalıştırılabilir ya da birden fazla hazırlanmış kurutma hunisiyle sisteminizde kombine edilebilir. Kurutma hunileri 100 l ila 900 l boylarında mevcuttur. Böylece mümkün olan en yüksek esnekliği ve kesintisiz bir ürün akışı elde edersiniz. Daha da verimli bir kurutma için çığ noktası kontrolü ve geri hava soğutması gibi ilave fonksiyonlar eklenebilir.

sDRY 250 ve  
sDRYBIN I 600



sDRY 250 ve  
2x sDRYBIN S 400



### Rejenerasyon havası soğutması

Kurutucu madde kartuşlarının geri soğutma aşamasında rejenerasyon havasının aktif biçimde soğutulması sayesinde kurutucu, çok düşük ve sabit çığ noktalarına ulaşabilir ve kısa rejenerasyon süreleri elde eder.



### Moleküler elek kartuşları

Kurutucular tam yalıtımlı sabit iki nem alma kartuşuyla donatılmıştır. Avantajları:

Büyük hacimli moleküler sieve ve hareketli parça olmaması sayesinde uzun kurutma döngüleri ile çalışır. Bu da enerji tasarrufu ve emniyet sağlar; ayrıca stabil bir kuru hava kalitesini garanti eder.

### Sabit kurutma

Silo içinde ideal biçimde hizalanmış hava dağılımı, kuru havanın eşit biçimde dağılmasını sağlar. Bu sayede makinenin girişinde bulunan malzemenin kendisi bile kuru hava ile temas eder ve sıcaklığını korumasına yardımcı olur.



### Tam yalıtımlı kurutma silosu

Kurutma silosun tamamı ve malzeme çıkışı komple ısı yalıtımlıdır. Bu da siloda stabil koşulları oluşturur ve dolayısıyla enerji tasarrufuna ilave katkı sağlar.

### Kurutma silosunda ısıtıcı

Kurutma sistemleri farklı kurutma silolarına özgü set sıcaklıklarına ihtiyaç duyar. Kuru havayı sadece jeneratörde üretilen silolara transfer ediyoruz. Proses havası doğrudan kurutma silosu girişinde ısıtılarak ve siloya özgün set değeri ayarlanabilir. Kuru hava üreticiden silolar arasındaki hava transfer hatlarında enerji kaybı olmaz.



### Büyük temizlik penceresi

Kurutma siloları oldukça büyük temizlik pencereleriyle donatılmıştır. Gösterge camı ve kolay açılabilir kilitli tutamaklarla donatılmıştır.

Malzeme akışını optimize etmek ve temizliği kolaylaştırmak için pencereler kurutma silo ile aynı şekli alır. Bunun dışında bazı kurutucular, yukarıdan kolay erişim için katlanır bir üst kapağa da sahiptir.

### İşlevsel ürün tasarımı

Bütün swift kurutma hunileri paslanmaz çelikten imal edilmiştir, sağlam bir iskeletin üzerine monte edilmiştir ve optimum erişim için ön tarafta bir kumanda kutusuna sahiptir.

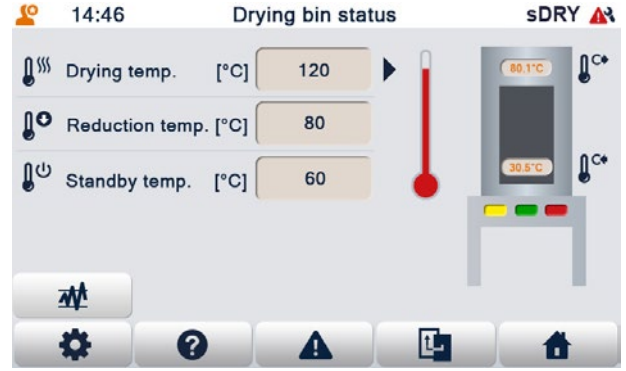


# sDRY control

## MODERN MIKRO İŞLEMCI KONTROL PANELİ

### Dokunmatik kontrol paneli

Modern mikro işlemci kumandasına sahip 7 inç renkli dokunmatik ekranla kolay kullanım. Kontrol panelinde her zaman güncel kurutma durumu gösterilir.

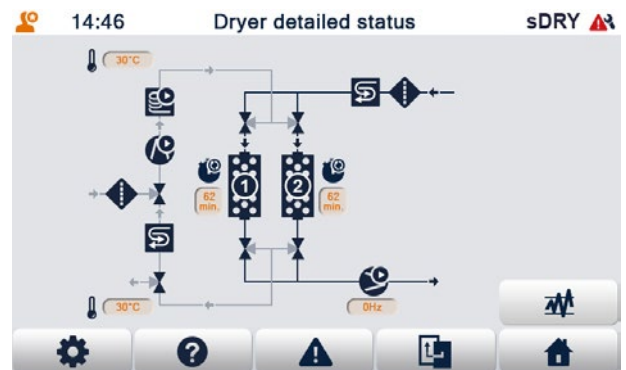


### Dew point göstergesi ve kumandası

sDRY 250 kurutucuları opsiyonel çiğ noktası göstergesi ve çiğ noktası kontrolü sunar. Kuru havanın maksimum set değeri olan çiğ noktasına ulaştığında moleküler eleğin rejenerasyonu bu değer ile beraber devreye girer. Bu değer kullanıcı tarafından ayarlanabilir ve de geniş bir enerji tasarrufu potansiyeli sunar.

### Hibrit kurutma modu

Kurutma silosunun 600l ve 900l boylarında kuru hava akışı 300m<sup>3</sup>/saate yükseltmek için bir hibrit kurutma modu kullanılabilir. Rejenerasyon döngüsü tamamlandıktan sonra her iki kurutucu kartuşu aynı anda çalıştırılarak kurutma süreleri ve kurutma kapasitesi optimize edilebilir.

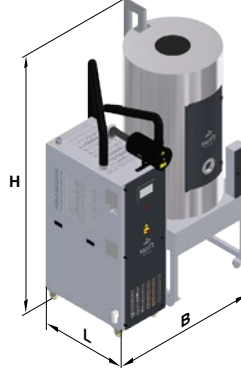


## sDRY 250

## TEKNİK VERİLER

Teknik veriler		sDRY 250 ve 1 sDRYBIN I	
Ortalama kuru hava miktarı [m³/saat]	250		
Bağlantı voltajı [V/Hz]	3/N/PE 400 50/60		
Elektrik bağlantı değeri [kW]	18		
Maks. çekilen amper [A]	35		
Çiğ noktası [°C]	< -40		
Ağırlık yakl. - Kurutucu [kg]	236		
Silo hacmi [l]	600	900	
Ağırlık yakl. - Huni [kg]	190	360	
Çalışma sıcaklık aralığı [°C]	60-180	60-140	
Ölçüler [mm]			
L	924	1100	
B	1425	1650	
H	2458	2879	
RAL rengi pencere grisi/kaya grisi	7040/7015		

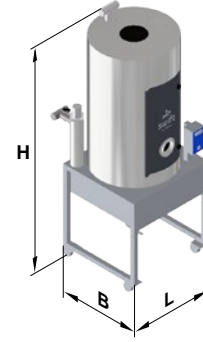
sDRY 250 ve sDRYBIN I



Teknik veriler		sDRY 250 ve sDRYBIN S				
Ort. kuru hava miktarı [m³/saat]	250					
Bağlantı voltajı [V/Hz]	3/N/PE 400 50/60					
Elektrik bağlantı değeri [kW]	9					
Maks. çekilen amper [A]	35					
Çiğ noktası [°C]	< -40					
Ağırlık yakl. - Kurutucu [kg]	236					
Silo hacmi [l]	100	150	250	400	600	
Çalışma sıcaklık aralığı [°C]	60 - 140		60 - 180 *			
Elektrik bağlantı değeri [kW] *	2,5	2,5	2,5	4	6	
Bağlantı voltajı [V/Hz]	1/N/PE 230 50/60		3/PE 400 50/60			
Ölçüler [mm]						
L	580	580	750	875	875	
B	600	600	710	900	900	
H	1705	2040	2050	2450	2450	
RAL rengi pencere grisi/kaya grisi	7040/7015					

sDRY 250

sDRYBIN S



\* 140°C üzeri sıcaklıklar için bir aralıklı soğutucu gerekir.

## Performans verileri

Kurutma kapasitesi [kg/saat]

	Kurutma sic. [°C]	Bekleme süresi [saat]	sDRY-BIN S 100 [kg/saat]	sDRY-BIN S 150 [kg/saat]	sDRY-BIN S 250 [kg/saat]	sDRY-BIN S 400 [kg/saat]	sDRY-BIN S 600 [kg/saat]	sDRYBIN I 600 [kg/saat]	sDRYBIN I 900 [kg/saat]
ABS	80	2-3	25	38	63	101	155	155	230
CA	75	2-3	19	28	46	74	115	115	170
CAB	75	2-3	17	25	42	67	100	100	150
CP	75	4	16	24	40	63	95	95	145
EPDM	80	4	13	20	33	53	80	80	120
PA 6	75	4-6	14	20	34	54	85	85	125
PA 6 %40 GF	80	4-6	20	31	51	82	125	125	185
PA 6.10 / 66	80	4-6	14	20	34	54	85	85	125
PA 6.11	80	6	10	16	26	41	65	65	95
PAEK *	160	4	20	29	49	78	120	120	180
PBT	110	3	26	38	64	103	155	155	235
PC	120	3	26	38	64	103	155	155	235
PE	90	1-2	15	23	38	61	95	95	140
PE black	90	3	14	21	35	56	85	85	125
PEEK *	150	3	26	38	64	103	155	155	235
PEI *	150	3-4	20	29	49	78	120	120	180
PES *	150	4	21	31	51	82	125	125	185

\* sadece bir yüksek sıcaklıklı kurutma hunisiyle kullanılabilir.

Tabloda belirtilen kapasite verileri, piyasada yaygın olarak kullanılan malzemelerin referans değerlerini esas alır ve dökme ağırlığına ve başlangıç nemine göre ve de seçilen kurutma parametresi nedeniyle farklılık gösterebilir. Teknik değişiklik yapma hakkı saklıdır.

## Performans verileri

Kurutma kapasitesi [kg/saat]

	Kurutma sic. [°C]	Bekleme süresi [saat]	sDRY-BIN S 100 [kg/saat]	sDRY-BIN S 150 [kg/saat]	sDRY-BIN S 250 [kg/saat]	sDRY-BIN S 400 [kg/saat]	sDRY-BIN S 600 [kg/saat]	sDRYBIN I 600 [kg/saat]	sDRYBIN I 900 [kg/saat]
PET (blow moulding) *	163	4-6	17	25	42	67	100	100	150
PET (film) *	170	4-6	17	25	42	67	100	100	150
PET (preforms) *	175	4-6	13	20	33	53	80	80	120
PET (injection moulding)	120	4	15	23	38	61	95	95	140
PET G	65	4-6	13	20	33	53	80	80	120
PI	140	2	30	45	76	121	185	185	275
PMMA	80	2-3	24	36	60	95	145	145	215
POM	110	2-3	28	42	69	111	170	170	250
PP	100	2-3	20	29	49	78	120	120	180
PP talk %40	100	2-3	19	28	46	74	115	115	170
PPO (PPE)	110	2-3	26	38	64	102	155	155	230
PPS	140	3-4	23	35	58	93	140	140	210
PS	80	2	30	45	76	121	185	185	280
PSU	130	3-4	25	38	63	100	150	150	225
PUR, TPU	90	2-3	19	28	46	74	115	115	170
PVC	70	1-2	30	45	76	121	185	185	275
SAN	80	2-3	26	39	65	104	160	160	235
SB	80	2	28	42	69	111	170	170	250

Yetkili irtibat sorumlunuzu web sitemizde bulabilirsiniz.

