

mimatic®

Tool Systems

Your Partner For Clever Tooling

Winkelkopf BT 30 mit eltimon
Angle Head BT 30 with eltimon

eltimon® pro



FANUC
ROBODRILL

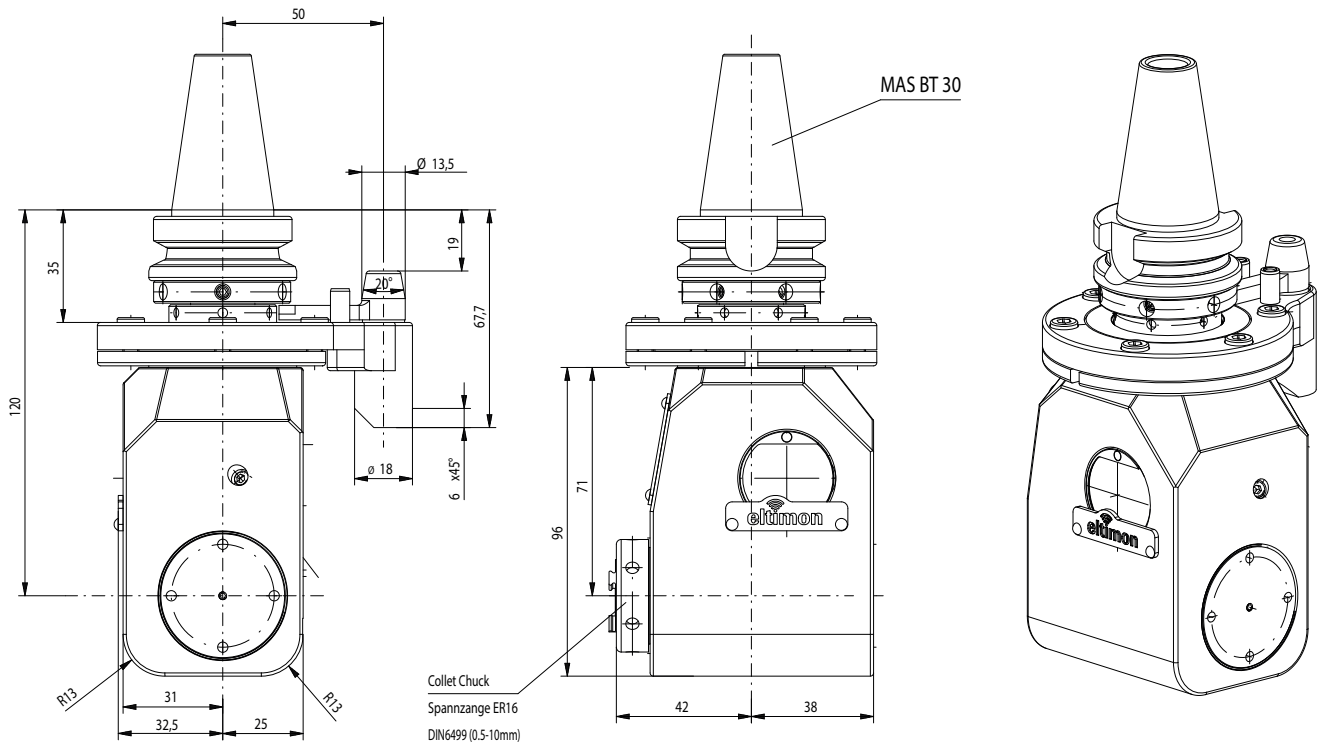
Hersteller von Präzisions-Werkzeugen seit 1974
Manufacturer of Precision Tools Since 1974

Winkelkopf 90° BT30 Ultra Light – eltimon® integriert für FANUC Angle Head 90° BT30 Ultra Light – eltimon® integrated for FANUC

Free Your Tool Monitoring with **eltimon**® pro

Das revolutionäre System **eltimon** (electronic live tool integrated monitoring) zur Digitalisierung von Angetriebenen Werkzeugen & Winkelköpfen.
www.eltimon.de

The Revolutionary System **eltimon** (electronic live tool integrated monitoring) for Digitization of Live Tools and Angle Heads.
www.eltimon.de



Merkmale

- 202805 Winkelkopf eltimon integriert
- Drehzahl n1 max. = 6.000 U/min (max. 2,5 Nm)
- Drehmoment M max. = 10 Nm (max. 2.000 U/min.)
- Übersetzung = 1:1, Drehrichtungsumkehr
- Gewicht 2,3 kg
- Ohne Kühlmittelzufuhr
- Kopf 360° drehbar
- Hochpräzisions-Spindellager, Qualität P4
- Kegelradsätze spiralverzahnt
- Dauerfettschmierung
- 191537 Stoppblock für FANUC
- 191539 Abstimmplatte für Stoppblock

Auch ohne eltimon erhältlich.

Features

- 202805 Angle head eltimon integrated
- R.P.M. max. = 6.000 U/min (max. 2,5 Nm)
- Torque rate M max. = 10 Nm (max. 2.000 U/min.)
- Gear ratio = 1:1, Direction of rotation reversal
- Weight 2,3 kg
- Without coolant supply
- Head 360° adjustable
- High-precision spindle bearing, P4 quality
- Bevel gear sets with helical profile
- Permanent grease lubrication
- 191537 Stop block for FANUC
- 191539 Adjustment plate for stop block

Also available without eltimon.

191 940 WM-PROSPEKT-BT30-FANUC