



**PM Helpful**  
İki Halatlı Pnömatik Manipulatör

## İki Halatlı Pnömatik Manipülatör



Helpful Pnömatik Manipülatörleri, operatör merkezli yükleri, çalışma alanı içinde minimum efor ile taşımak için tasarlanmıştır. Yükün ağırlığını dengeleyerek operatörün yükü hızlı ve güvenli şekilde taşımalarını sağlar.

Taşınacak yükün dengesi iki çelik halatın balans ünitesine bağlanması ile sağlanmaktadır. Manipülatörler yere montaj, tavana montaj veya tavan arabalı olmak üzere üç montaj şekline sahiptir. Müşterileri ihtiyaçlarına göre ya standart kanca ile ya da özel olarak tasarlanan tutucular ile üretilmektedir. İki koldan oluşan manipülatörün kol dönme ekseninde ve ray hareketinde toplam iki adet freni vardır.

Kuru, filtre edilmiş (40µm) ve yağsız min. 0.7/0.8 MPa hava ile çalışır.

**180 kg max. taşıma kapasitesi. 6.000 mm max. yarıçap. 1.600 mm dikey hareket. 68 nl/min** hava tüketimi.

## Montaj Şekilleri

### Helpful Pergel HP

#### Taşıma Kapasitesi / kg

Max. Radyüs / mm

Min. Radyüs / mm

Dikey Hareket / mm

Min. Taşıma Yüksekliği / mm

Max. Manipülator Yüksekliği / mm

Min. Manipülator Yüksekliği / mm

\* İşaretili ölçüler müşteri ihtiyacına göre değişebilir.

Rmax

Rmin

H

\*h

\*Hmax

\*Hmin

90 / 180

4000 / 6000

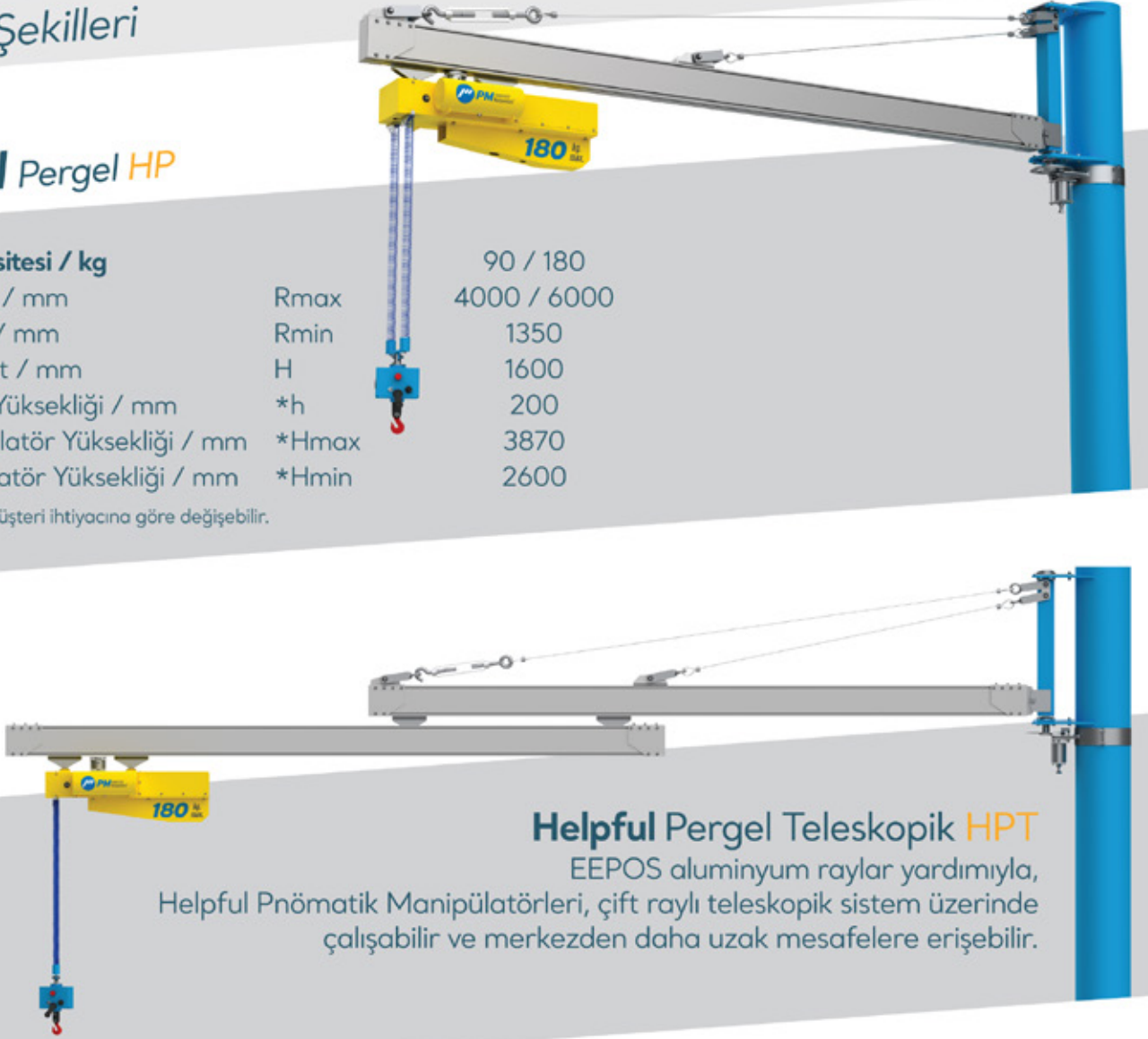
1350

1600

200

3870

2600

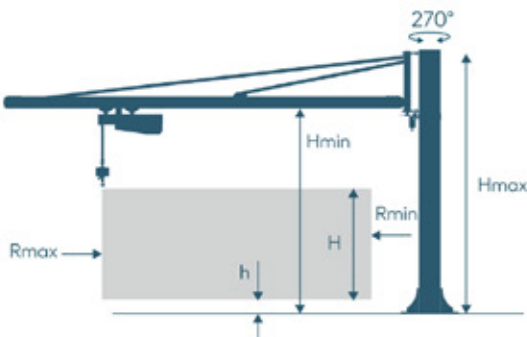
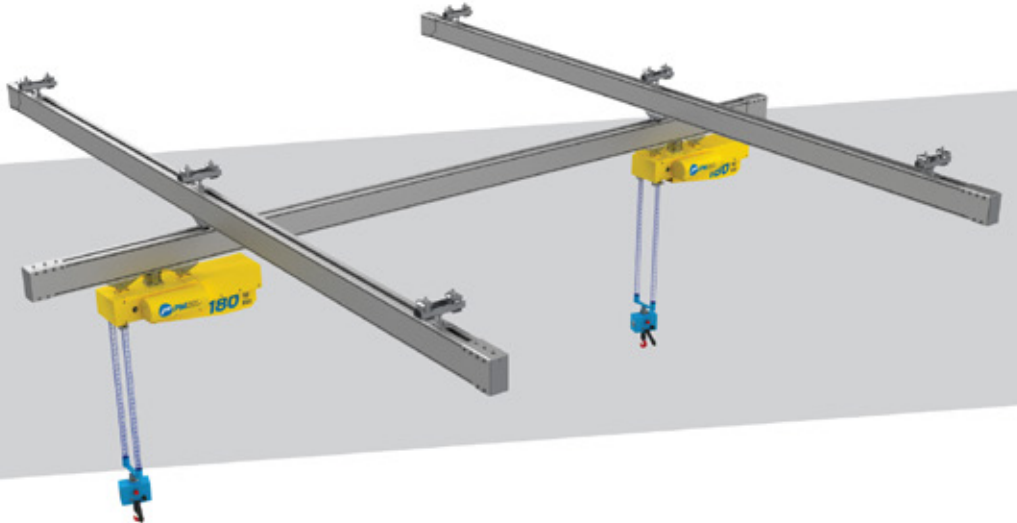


### Helpful Pergel Teleskopik HPT

EEPOS alüminyum raylar yardımıyla, Helpful Pnömatik Manipülatorleri, çift raylı teleskopik sistem üzerinde çalışabilir ve merkezden daha uzak mesafelere erişebilir.

### Helpful Rayda HR

EEPOS Vinç ile olan ortaklığımız sayesinde, özel ihtiyaçlarınız için, size özel tasarımlar ve çözümler üretmekteyiz.



Ayak Tabanı Ölçüleri (mm)

