



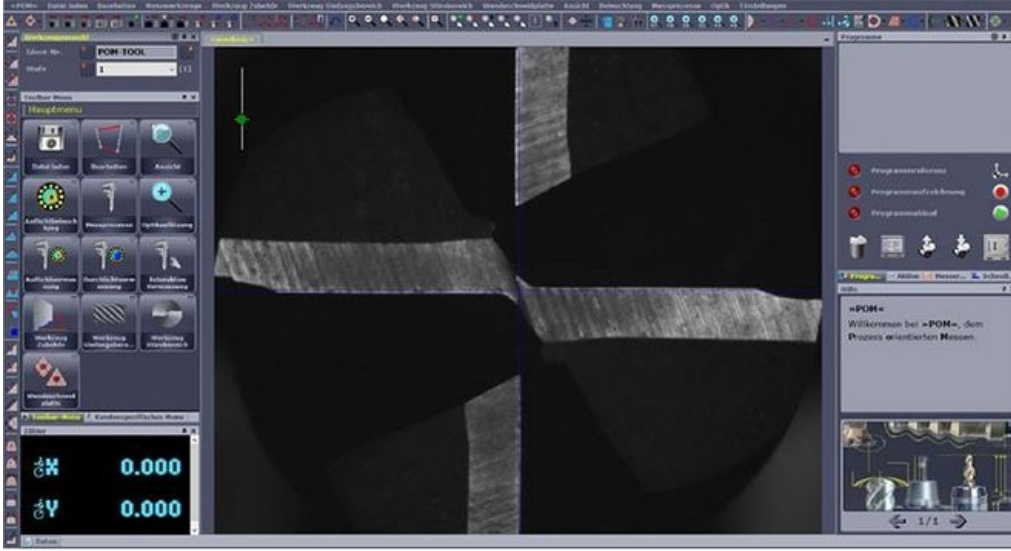
Muayene cihazı »pomBasic«

Takımları en yüksek hızda optik açıdan kolay muayene edin

Ürün özellikleri

- Kompakt
Yer kaplamaz ve atölye ortamına uygun ölçüm odasında veya doğrudan taşlama tezgahının yanında kullanım amaçlı
- Hızlı
Takımı yerleştirin, yaklaştırın, kontrol edin ve işlem tamam!
- Kolay
Kolay test işlemi için tertipli yazılım arayüzü; asistan rehberliğinde ölçüm iş akışları
- Hassas
Yüksek hassasiyette otomatik optik kenar bulma; çok kaliteli kamera sistemleri; otomatik aydınlatma kumandası
- Proseseye uygun
Taşlama tezgahına doğrudan veri aktarımı mümkündür
- Genişletilebilir
Örneğin tüm aşınma ölçümleri için »reGrind« yazılım modülü ile

Yazılım



»pom« serisi muayene cihazları için görüntü işleme yazılımı

»pomSoft«

- Tüm ekran çözünürlüklerine uygun arayüz
- Tüm »pom« muayene cihazları için
- Ölçüm odasında ve atölyede ölçü kontrolü için

► daha fazlası

Teknik Veriler

»pomBasic«

Hareket alanı X-ekseni

180 mm

Hareket alanı Z-ekseni

± 50 mm

Renkli kamera »pomColorCam«

6,5 kat Zoom-objektifi

Hareket alanı Y-ekseni

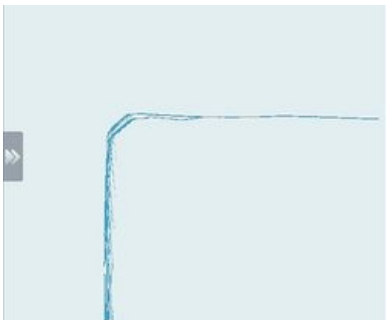
55 mm

ölçüm ve sıkılabilir şaft Ø

0,5 mm - 50 mm

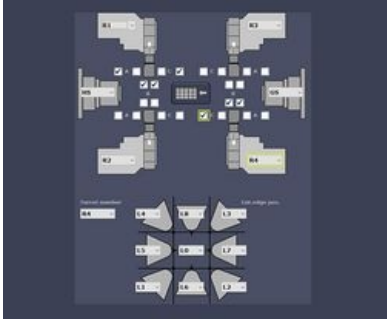
Uyarı: Adaptör ve ataşman taşıyıcıların kullanılmasıyla bazı durumlarda beyan edilmiş olan ölçme aralığı azalmaktadır. Tüm eksenler için manuel hassas ayarlama

Ölçüm programları



Boy/en ölçüsü, açı, çıkıntı

Supap yatağı işleme raybalarının ölçülmesine yönelik ölçüm programı.



Teorik tepe noktası

Çok sayıda ölçüm noktası üzerinden konik takımların teorik tepe noktasının tespitine yönelik ölçüm programı.

Yüksek hızda takım muayenesi

ZOLLER »pomBasic«, matkap, freze ve havşa matkap uçların ışık altında prosese yakın ölçüm ve kontrolü ile ilgili muayene çözümüdür. Kompakt ve üniversal »pomBasic«, ölçüm odasında, giriş kontrolü veya doğrudan taşlama atölyesinde kullanılabilir.

Doğrudan CNC taşlama tezgahının yanında atölye için ideal cihazdır: kolayca takımı yerleştirin, yaklaştırın, ölçün ve işlem tamam. Bir tıklamayla yüksek hassasiyetle otomatik kenar bulma, asistan rehberliğinde ölçüm iş akışları ve test protokolleri. Daha hızlı ve kolay olamaz.

