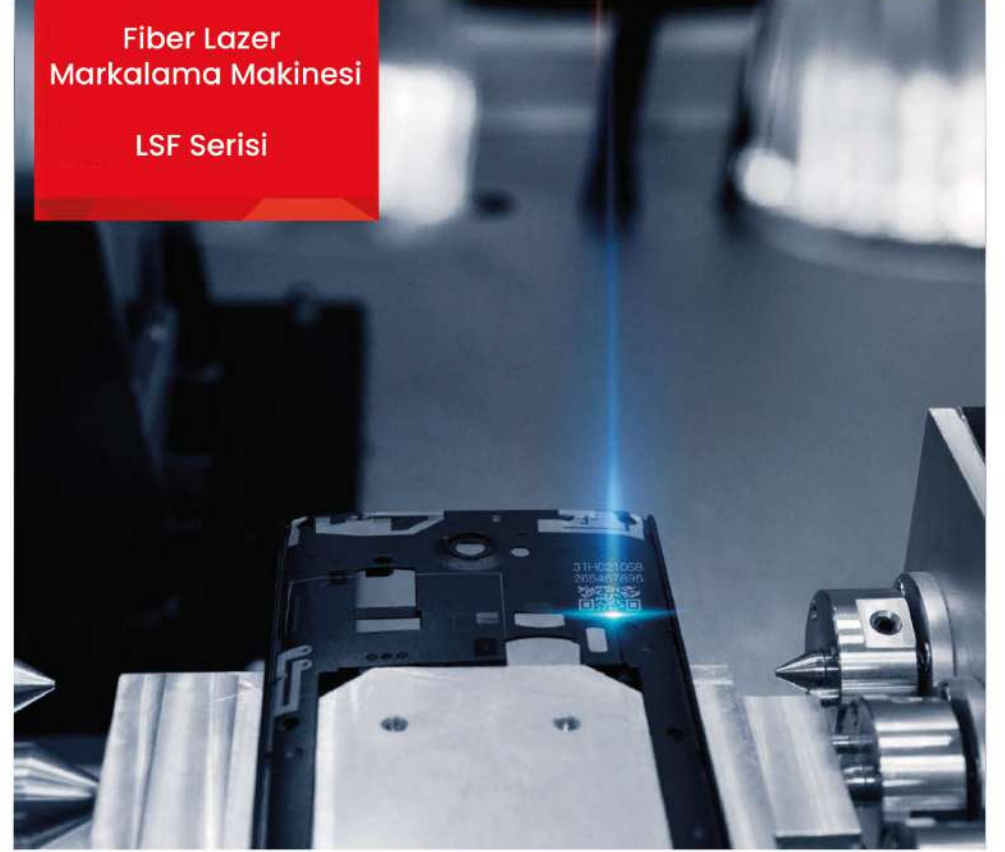


Omega
Lazer Kesim Teknolojileri

Fiber Lazer
Markalama Makinesi

LSF Serisi



Omega Lazer Kesim Teknolojileri

Londra Asfaltı Üzeri Yeni Sanayi Sitesi G 10-11 İpsala / Edirne
Tel: +90 549 654 98 51
Mail : omega@omegatech.com.tr Web: www.omegatech.com.tr

Wuhan HGLaser Engineering Co.,Ltd.

ADD: HUJST Industry District East Lake Hi-tech Development Zone, Wuhan, Hubei, P.R. China
PC: 430223
TEL: 0086 27 87180225 After-sales service: 0086 27 87180263 EMAIL: info@hglaser.com WEB: en.hglaser.com



Omega
Lazer Kesim Teknolojileri

HGTECH

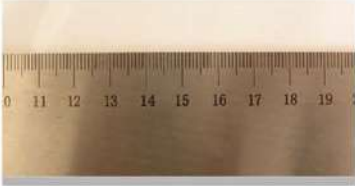
LSF SERİSİ fiber lazer markalama diyotlu tip bir lazer güç ünitesine sahiptir ve bu sayede CO2 lazer markalamalara kıyasla daha küçük boyutlarda alan kaplar, minimum enerji harcıyarak uzun süre zarflarında bakım gerektirmeden en iyi kalitede ve güvenilir bir şekilde markalama yapabilmeyi sağlar.

Geleneksel lazerler ve diyotlu lazer teknolojisi karşılaştırıldığında, LSF SERİSİ Fiber Lazer Markalama makinesinde lazer başlığı kararlıdır ve bu sayede çıkış dalgalarının azaltır. Maksimum Lazer çıkış gücü 20/30/50/100W olup, anlık güç 8 kW'a kadar çıkabilir.

Geleneksel lazerlere kıyasla fiber lazer teknolojisine sahip LSF SERİSİ Lazer Markalama Makineleri enerji tüketimini 75% azaltır; fiber lazer güç üniteleri herhangi bir bakım ve sarf malzemesi gerektirmeden 100,000 saati geçtikçe olarak devrede kalabilmektedir. Tüm bu detayları göz önünde bulundurduğumuzda LSF SERİSİ Lazer Markalama Makineleri mükemmel bir şekilde tek adımda size çözüm sağlayacaktır.

Mükemmel Markalama Performansı

- Eşit enerji dağılımlı lazer ışını
- 0.01mm genişlik, 0.001mm hassasiyet
- Her türlü Numara, Barkod, Logo ve Yazı Markalama



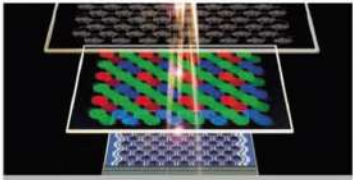
Yüksek Markalama Hızı

- Hızlı ve yüksek hassasiyetli lazer tarama sistemi
- 1 Sınıf optik bileşenler
- 7,000mm/sn'ye ulaşabilen markalama hızı



Düşük İşletme Giderleri

- 100,000 saat bakım ve sarf malzemesi gerektirmez
- Yüksek Fotoelektrik dönüşüm oranı
- Yüksek Kalite Fiber Optik Kablo kullanımı sayesinde daha esnek ve sorunsuz iletim hatları



Optimum Gövde Tasarımı

- Kompakt dizayn sayesinde, kolay taşıma ve çalıştırma
- Gelişmiş kontrol kabini ve hava soğutma sistemi ile beraber, Mükemmel optik kablo konumlandırması ile minimum arıza ve yüksek performans



LSF Serisi Fiber Lazer Markalama Makinesi



Model	LSF20	LSF30	LSF50	LSF100
Lazer Gücü	20W	30W	50W	100W
Dalgaboyu	1064nm			
Frekans	20-200kHz	30-200kHz	50-200kHz	50-200kHz
Güç Stabilizasyonu	<3%rms			
Markalama Aralığı	F160/110X100 (Standard), F100/70X70, F210/145X145, F254/175X175			
Minimum Markalama Çizgisi Genişliği	0.06mm (Çalışma parçasına ve malzemeye göre değişkenlik gösterir)			
Minimum Karakter Yüksekliği	0.2mm			
Tarama Hızı	< 24urad (F=160. 4.3um)			
Soğutma Metodu	Hava soğutma			
Gerekli Çalışma Gerilimi	1KW/AC220V/50Hz			
Toplam Ağırlık	145kg	Net Ağırlık 190kg	Paketli Ağırlık	
Çalışma Ortam Sıcaklığı	0-40 C, 30%<RH<85%			
Genel Ürün Boyutları	820mmx640mmx1500mm (Boy x En x Yükseklik)			

Masaüstü Fiber Lazer Markalama Makinesi LSF-M



Model	LSF - M		
Dalgaboyu	1064nm		
Güç Ünitesi	Raycus		
Lazer Gücü	20	30	50
Markalama Hızı	<7000m/s		
Markalama Aralığı	110mmx110mm (70mmx70mm, 145mmx145mm, 175mmx175mm, Optional)		
Frekans	30-60kHz		
Minimum Markalama Çizgisi Genişliği	0.06mm (Malzemeye Bağlıdır)		
Minimum Karakter Yüksekliği	0.2mm		
Markalama Yazılımı	HGTECH tarafından geliştirilen EzCad. Desteklenen türler .ai, .plt, .dxf		
Haberleşme Portu	USB, RS232		
Gerekli Çalışma Gerilimi	AV220C/50HZ, voltaj dalgalanma aralığı ±5%, aralığın dışındaysa, voltaj dengeleyici gerekli olacaktır		
Güç Tüketimi	0.8KW		
Toplam Ağırlık	65KG		

Portatif Fiber Lazer Markalama Makinesi LSF-H



Model	LSF - H		
Dalgaboyu	1064nm		
Güç Ünitesi	Raycus		
Lazer Gücü	20	30	50
Markalama Hızı	<7000m/s		
Markalama Aralığı	110mmx110mm (70mmx70mm, 145mmx145mm, 175mmx175mm, Optional)		
Frekans	30-60kHz		
Minimum Markalama Çizgisi Genişliği	0.06mm (Malzemeye Bağlıdır)		
Minimum Karakter Yüksekliği	0.2mm		
Markalama Yazılımı	HGTECH tarafından geliştirilen EzCad. Desteklenen türler .ai, .plt, .dxf		
Haberleşme Portu	USB, RS232		
Gerekli Çalışma Gerilimi	AV220C/50HZ, voltaj dalgalanma aralığı ±5%, aralığın dışındaysa, voltaj dengeleyici gerekli olacaktır		
Güç Tüketimi	0.6KW		
Toplam Ağırlık	45KG		