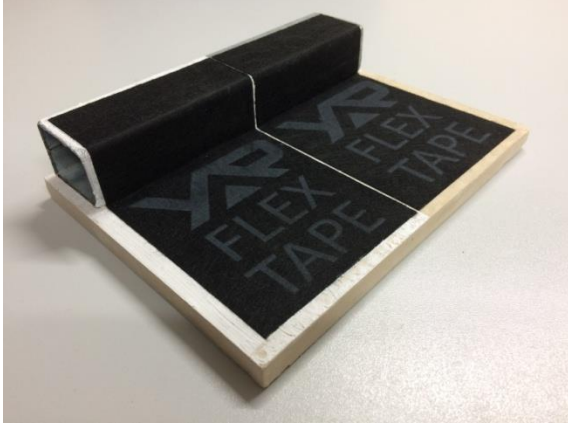




# Tekstil İzolasyon Bantları



Yapflex Tape, doğrama altı kör kasa izolasyonlarında kullanılmak amacıyla üretilen, iki yüzü özel Polyester Keçe korumalı, Polietilen Taşıyıcı tabakadan oluşan kompozit bir su yalıtım bandıdır.

İki yüzeyinin de lifli yapıda olması, tüm yüzeylere güçlü bir tutunma sağlamakla birlikte, üzerine farklı kaplama malzemelerinin uygulanmasına imkan verir.

Pencere kenarlarından Su-Isı-Hava transferlerine engel olmak amacıyla, kendinden yapışkanlı veya özel akrilik bazlı yapıştırıcısı kullanılarak uygulanabilen bantlarımız, kullanıcı talebine göre istenilen ebatlarda üretilebilmektedir.

## Özellikleri :

- %100 Su geçirimsiz.
- Aşınmaya ve yırtılmaya yüksek dayanım.
- Özel yapıştırıcısı ile, Beton, Metal, Ahşap, OSB, Alçı bazlı yüzeylere mükemmel yapışma.
- Üzerine sıva uygulaması yapılabilir. Karo, Seramik, Mermer ve Doğal Taş döşenebilir.

## Kullanım Alanları :

- Alüminyum ve PVC Doğrama Altı Kör Kasa İzolasyonu
- Cephe Sistemleri Su İzolasyonu
  - Seramik Cephe Sistemi
  - Kompozit Cephe Sistemi
  - Alüminyum Giydirme Cephe Sistemi
  - Silikon Cephe Sistemi
  - Fibercement Cephe Sistemi
  - Prekast Cephe Sistemi
  - Ahşap Kaplama Cephe Sistemi
  - Doğal Taş Kaplama Cephe Sistemi



## Avantajları :

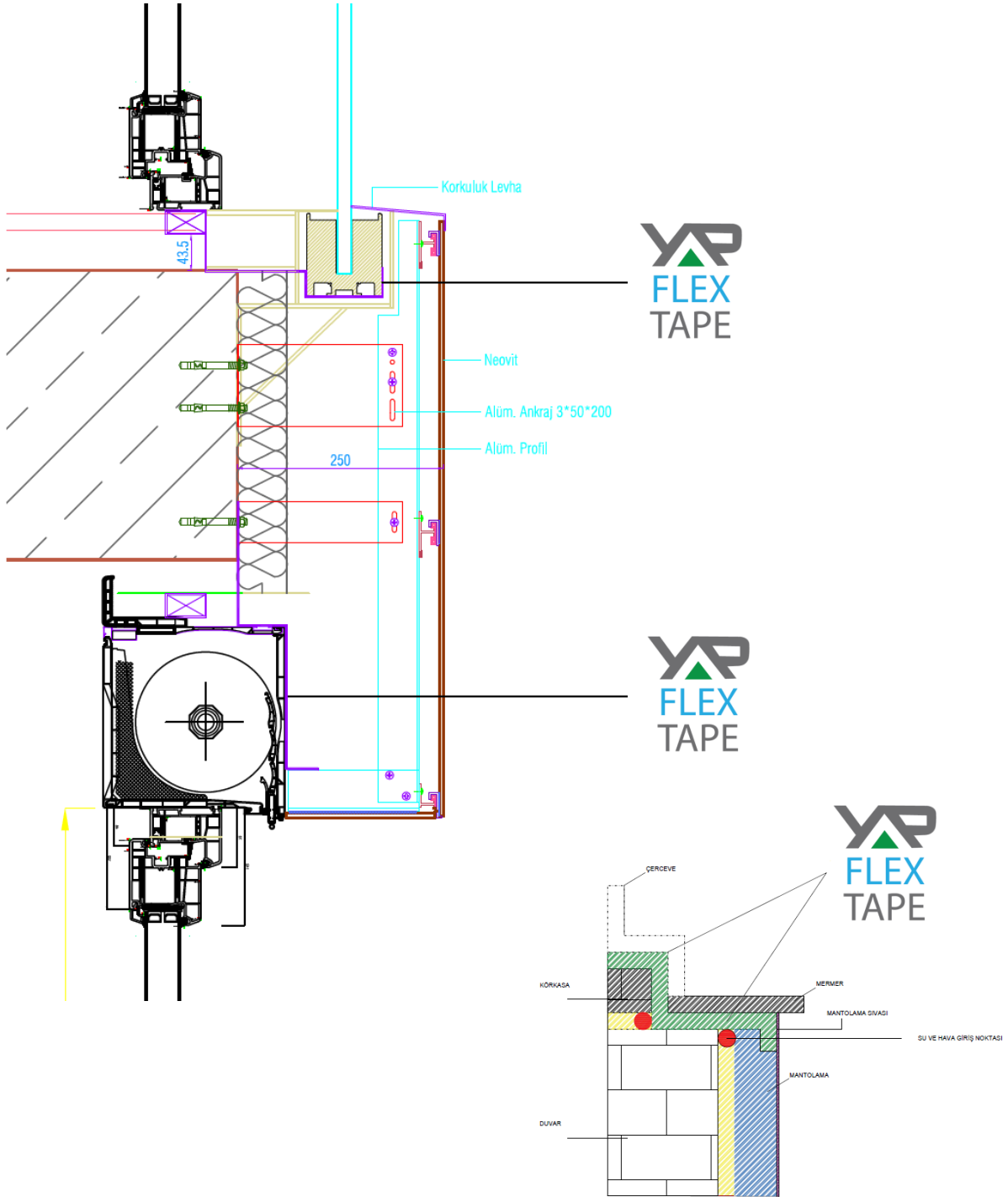
- Ekonomiktir. Maliyetlerde önemli azalma sağlar.
- EPDM, Butil ve diğer bantlara oranla kolay uygulanabilir. İşçilik ve zaman tasarrufu sağlar.
- Poliüretan yapıştırıcılara oranla düşük yapıştırıcı sarfiyatı olur.
- Basınç ve Gerilme direncine sahiptir. Bina hareketlerinden etkilenmez.
- Mekanik dayanımı yüksektir, kolay yırtılmaz. Tamirata basit ve hızlıdır.



# Tekstil İzolasyon Bantları



## Örnek Detay Çizim :

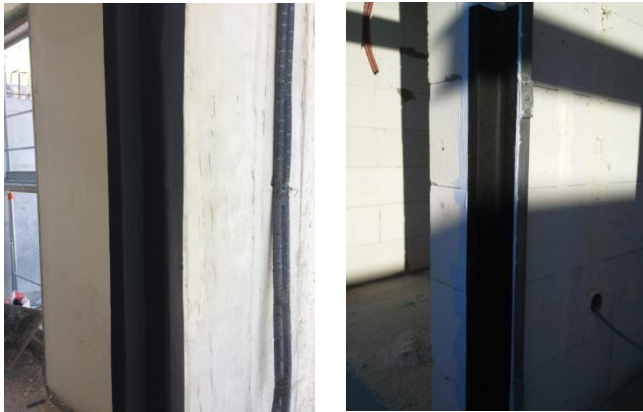




# Tekstil İzolasyon Bantları



## Uygulama Örnekleri :





# Tekstil İzolasyon Bantları



Yapflex Tape ve diğer muadil ürünler için karşılaştırma tablosu :

	Ürün Karşılaştırma Tablosu		
	Yapflex Tape	EPDM	İthal Tekstil Membranlar
<b>Yapısı</b>	4 Katlı 1. Kat - 70 gr Keçe 2. Kat - İzolasyon Filmi 3. Kat - 70 gr Keçe 4. Kat - Yapıştırıcı	2 Katlı 1. Kat - EPDM 2. Kat - Sadece Ağızlarda Yapıştırıcı Mastik	3 Katlı 1. Kat - Ortalama 40 gr Keçe 2. Kat - İzolasyon Filmi 3. Kat - Yapıştırıcı
<b>Keçe</b>	Çift Yön Esneyebilen Polyester Keçe	Çift Yön Esneyebilen Sentetik Kauçuk Malzeme	Tek Yön Esneyebilen Polyester Keçe
<b>Ölçüler</b>	İstenilen Ebatta Hazırlanarak Teslimat	İstenilen Ebatta Şantiyede Hazırlanma (İstisnai Durumlarda Hazırlanarak Teslimat)	Standart Ölçüler 15 cm / 20 cm / 25 cm
<b>Yapıştırma</b>	İstenilen Şekilde Yapıştırma (Tam Yapışma Tek Ağız Şerit Bantlı Çift Ağız Şerit Bantlı)	Çift Ağız EPDM Mastik	Tam Yapışma
<b>İşçilik</b>	Hafif ve Kendinden Yapışkanlı Olduğu İçin Kolay Uygulanabilme	Ağır ve Mastik Uygulaması Olduğu İçin Zor Uygulama	Hafif ve Kendinden Yapışkanlı Olduğu İçin Kolay Uygulanabilme
<b>Tamirat</b>	Zarar Gören Bölge Üzerine Yapflex Tape İle Yama Yapılarak Kolayca Tamiratu Gerçekleştirilir	Zarar Gören Bölgenin İçinde Bulunduğu Membran Tamamen Sökülerek Yeniden Uygulama Yapılır	Zarar Gören Bölge Üzerine Ürünün Kendisi İle Yama Yapılarak Kolayca Tamiratu Gerçekleştirilir
<b>Bayi Fiyatı m<sup>2</sup></b>	4,50 - 8 € Arasında Değişen Fiyatlar	0,50 mm - 2,20 / 3,50 € 1,00 mm - 3,50 / 4,50 € EPDM Yapıştırıcısı 600 ml Sosis - 3,50 / 4,50 € (0,50 mm 25 cm EPDM Bant ile yapılan bir uygulamada yapıştırıcı ile birlikte minimum m <sup>2</sup> maliyet - 6,00 €)	10 - 16 € Arasında Değişen Fiyatlar



# Tekstil İzolasyon Bantları



Markanın Tanımı Description of the Mark

**TSEK** veya / or **Т-С-Е-К**

**BELGE NUMARASI**

REFERENCE NUMBER OF LICENCE

0334637-TSEK-01/01

**BELGENİN İLK VERİLİŞ TARİHİ**

DATE OF FIRST ISSUE OF LICENCE

07.06.2023

**BELGENİN SON GEÇERLİLİK TARİHİ**

LICENCE VALID UNTIL

07.06.2025

**BELGE SAHİBİ KURULUŞUN ADI**

NAME OF THE LICENCE HOLDER

YAPISAL DESTEK İZOLASYON VE İNŞAAT MALZEMELERİ SANAYİ  
TİCARET LİMİTED ŞİRKETİ

**BELGE SAHİBİ KURULUŞUN ADRESİ**

ADDRESS OF THE LICENCE HOLDER

İÇERENKÖY MAH. PROF. DR. NECMETTİN ERBAKAN CAD. YILDIZ  
NO:66 A ATAŞEHİR İSTANBUL

**ÜRETİM YERİ ADI**

NAME OF THE MANUFACTURING PLACE

**ÜRETİM YERİ ADRESİ**

ADDRESS OF THE MANUFACTURING PLACE

**TESCİLLİ TİCARİ MARKASI**

REGISTERED TRADE MARK

yapflex

**İLGİLİ BELGELENDİRME KRİTERİ**

RELATED TURKISH STANDARD

TSE K 617 / 14.01.2021

**BELGE KAPSAMI**

SCOPE OF LICENCE

Tekstil izolasyon bantlar-Kör kasa yalıtımları için kullanılan  
Sınıf 3 – Yapışma özelliği olmayan

e-İmzalı/e-signed

16/08/2024

Belgelendirme Merkezi Başkanı Adına  
AKDOĞAN BULUT

İSTANBUL BELGELENDİRME MÜDÜRÜ V.

\*Bu belge, belgelendirilen ürünün, üretim yerinin Enstitümüzün belirlediği şartları karşıladığını da gösterir.

\*Bu belge, hiç bir suretle tahrir edilmez, kısmen veya tamamen zorlanarak çekilmez, kopyası ve silinmesi yapılamaz.

\*TSE İSTANBUL BELGELENDİRME MÜDÜRLÜĞÜ \* Adres: Çayirova Tren İstasyonu Yanı ÇAYIROVA/GEZİRE \* Telefon: 2627231273 \* Faks: 2627231606

\*TSE BELGELENDİRME MERKEZ BAŞKANLIĞI; Adres: Necatibey Cad. No:112 06100 Bakanlıklar/ANKARA - Telefon: 0 312 416 64 81 / 416 64 27, Faks:0 312 416 66 17 E-posta

:bmb@tse.org.tr , web : www.tse.org.tr

<https://evrakkontrol.tse.org.tr/BelgeDogrulama.aspx?p=0810d5d8> adresinden belgenin doğruluğunu ve geçerliliğini sorgulayınız.



1 / 1



# Tekstil İzolasyon Bantları




## PERFORMANS BEYANI

No : YD-YFT-01

Üretici	YAPISAL DESTEK İZOLASYON VE İNŞ. MALZ. SAN. TİC. LTD. ŞTİ.
Üretici Adresi	İçerenköy Mh. Prof.Dr.Necmettin Erbakan Cd. Yıldız Apt. No:66A Ataşehir/İST
Ürün Markası	YAPFLEX TAPE
Ürün Standardı	TS EN 14909:2012
Ürün Tanımı	Binalarda nem yalıtımı amacıyla kullanılan PP ve PE esaslı Su Yalıtım Örtüsü

### Ürün Özellikleri

Ürün Menşei	Polyester ve Polietilen	 TS EN 14909:2012
En-Boy TS EN 1849-2	1x146 m ± % 2	
Birim Alan Kütlesi TS EN 1849-2	0,220 Kg/m <sup>2</sup> ± % 10	
Kalınlık TS EN 1849-2	0,70 mm ± %5	
Su Geçirimsizlik TS EN 1928	Geçirimsiz – 2 kPA	
Yangına Karşı Tepki TS EN 13501-1	E	
Enine – Boyuna Yırtılma Direnci TS EN 12310-1	20 N – 38 N ± %5	
Enine – Boyuna Kopma Uzaması TS EN 12311-1 (Metot A)	% 60 - % 80 ± %5	
Su Buharı Difüzyonu (SD Değeri) ASTM F 1249 (38°C %90 RH)	10,33 g/m <sup>2</sup> .gün	
TS EN 14909:2012 Standardı kapsamında olan PP ve PE esaslı Su Yalıtım örtüsüne ait performans beyanında TEBAR Test Belgelendirme Araştırma ve Geliştirme Ticaret A. Ş. – NB 2164 tarafınca performansın değişmezliğinin değerlendirilmesi ve doğrulanması sistemlerinden Sistem 3 altında tip testleri uygulanarak Tip Testi Raporu düzenlenmiştir.		
Onaylanmış Kuruluş	TEBAR Test Belgelendirme Araştırma ve Geliştirme Ticaret A.Ş. Şerifali Çiftliği Hendem Cad. Kible Sok. No:58 Yukarı Dudullu Ümraniye / İSTANBUL / TÜRKİYE Kuruluş Numarası - NB 2164	

Yukarıda tanımı yer alan ürünümüzü Yapı Malzemeleri Yönetmeliği (305/2011/AB) kapsamında TS EN 14909:2012 standardının gerekliliklerine uygun olarak, beyan ettiğimiz performans değerlerinde ürettiğimizi beyan ederiz.

Bu Performans Beyanı Yapısal Destek İzolasyon ve İnş. Malz. San. Tic. Ltd. Şti. 'nin yükümlülüğündedir.

### Düzenlenme Tarihi

21 / 11 / 2019

Genel Müdür

Cahit CİVAN





# Tekstil İzolasyon Bantları



## Bazı Referanslar :

### **Emlak Konut – Toki – EPP Projeleri**

- Leda Yapı – Toki Onikişubat Deprem Konutları Projesi - Kahramanmaraş
- Baş Yapı İnşaat (Nur-İş PVC) – Emlak Konut Adıyaman Kahta Deprem Konutları Projesi - Adıyaman
- Metur İş Ortaklığı – Emlak Konut Adıyaman Gölbaşı Deprem Konutları Projesi - Adıyaman
- Torkam İnşaat (İlke Mühendislik) – Emlak Konut Adıyaman Besni Deprem Konutları Projesi-Adıyaman
- Adım GYO (İlke Mühendislik) - Emlak Konut Balıkesir Projesi – Balıkesir
- Egemen İnşaat (İlke Mühendislik) - Emlak Konut Okmeydanı Kentsel Dönüşüm Projesi – Okmeydanı
- Yıldızlar Grup (Öz-Koç İnşaat) – Emlak Konut Vadi Evleri 2. Etap Projesi – Hoşdere Başakşehir
- Pekerler İnşaat (Öz-Koç İnşaat) – Emlak Konut Vadi Evleri Projesi – Hoşdere Başakşehir
- Pekerler İnşaat (Öz-Koç İnşaat) – Emlak Konut Çınarköy Projesi – Taşdelen Çekmeköy
- Karpem İnşaat (Öz-Koç İnşaat) – Emlak Konut Çınarköy Projesi – Taşdelen Çekmeköy
- Öz-Kıyı İnşaat (Öz-Koç İnşaat) – Emlak Konut Çınarköy Projesi – Taşdelen Çekmeköy
- Gökyol İnşaat – Emlak Konut Çınarköy Projesi – Taşdelen Çekmeköy
- Tahincioğlu (Ensa Cephe Sistemleri) – Emlak Konut Nidapark İstinye Panorama Projesi – Sarıyer
- Dap Yapı (Pan Alüminyum) – Emlak Konut Ormanköy Çekmeköy Projesi - Taşdelen
- Aydur İnşaat – Emlak Konut Yeniköy Konakları Projesi – Alibeyköy
- Aydur İnşaat – Emlak Konut Çınarköy Projesi – Taşdelen Çekmeköy
- Aydur İnşaat – Serra Müh. Ort. – Emlak Konut Samsun Kentsel Dönüşüm Projesi – Canik Samsun
- Serra Mühendislik – EPP Sultanbeyli Kentsel Dönüşüm Projesi – Sultanbeyli
- Gül Proje – Emlak Konut Avangart İstanbul Projesi – Seyrantepe
- Mustafa Ekşi İnşaat (Vahit Alüminyum) – Emlak Konut Çarşı Mah. Kentsel Dönüşüm Projesi – Rize

### **Diğer Devlet Projeleri**

- United Grup (Ensa Cephe Sistemleri) – Darulaceze Sosyal Şehri - Arnavutköy
- Astay İnşaat (Ensa Cephe Sistemleri) – İstanbul R. T. E. Anadolu İmam Hatip Lisesi Projesi – Balat
- Taşyapı İnşaat – KKTC Acil Durum Hastane Projesi - Lefkoşa
- Ahes İnşaat (Doğalsan Alüminyum) – Adıyaman Şehir Hastanesi Cephe Yenilemesi Projesi - Adıyaman
- Ahes İnşaat (Doğalsan Alüminyum) – Ordu Şehir Hastanesi Projesi - Ordu
- Zey Yapı (Dekorol Alüminyum) – Aydın Şehir Hastanesi Projesi - Aydın
- Mustafa Ekşi İnşaat (Vahit Alüminyum) – Rize Şehir Hastanesi Projesi – Rize
- Mustafa Ekşi İnşaat (Vahit Alüminyum) – Rize Afet ve Acil Durum Yönetim Merkezi Projesi – Rize

### **Belediye İştirakleri Projeleri**

- Alk Adi Ortaklığı – Kiptaş Arkatlı Evler Kentsel Dönüşüm Projesi – Pendik
- Leda Yapı – Kiptaş Aydınlık Evler Kentsel Dönüşüm Projesi – Tuzla
- Şaheser Yapı (Ensa Cephe Sistemleri) – Kiptaş Locamahal Kentsel Dönüşüm Projesi – Zeytinburnu
- Nas İnşaat (Kompen) – Kiptaş Silivri Konutları 3. Etap Projesi – Silivri
- İntek İnşaat (Timurlenk Cam) - Er Yapı İş Grubu – Kiptaş Silivri Konutları 3. Etap Projesi – Silivri
- Folkart Yapı (Berke İnşaat) – Folkart Line Kentsel Dönüşüm Projesi – Karabağlar İzmir



# Tekstil İzolasyon Bantları



## Diğer Projeler

- Summa İnşaat (Modal Yapı) – Kısıklı Park Projesi – Üsküdar
- Ant Yapı (Metal Koza İnşaat) – Antteras Projesi – Üsküdar
- Yiğitoğlu Grup (Metal Koza İnşaat) – Yiğitoğlu Residences Projesi - Bağcılar
- Tahincioğlu (Ensa Cephe Sistemleri) – Nidapark Ayyıldız Projesi – Kağıthane
- Gül İnşaat (Günyüzü İnşaat) – Avenue İstanbul Projesi – Beylikdüzü
- Gül İnşaat (Günyüzü İnşaat) – Ahteran İstanbul Projesi – Beylikdüzü
- Gül İnşaat (Trakya Pen) – 4 Mevsim Projesi - Büyükçekmece
- İlk İnşaat – Constantine Anti Cancer Hospital Projesi - Cezayir
- Altaş Elektrik İnşaat (Frontal Alüminyum) – Prime Oran Projesi – Ankara
- Rast İnşaat (Frontal Alüminyum) – Avend Fera Projesi – Ankara
- Rast İnşaat (Frontal Alüminyum) – Avend Voven Projesi – Ankara
- Nefes İnşaat (Frontal Alüminyum) – Nefes Ankara Projesi – Ankara
- Fırat Life Style – Ata Yıldız Grup – Acity – Velux Ankara Projesi – Yenimahalle - Ankara
- Fırat Life Style – Natura İncek Projesi – İncek - Ankara
- Muslu İnşaat (Başkent Özpen Yapı) – Çayyolu Villaları Projesi – Çayyolu - Ankara
- ASAF İş Ortaklığı (Edip Alüminyum) – 3. İstanbul Projesi 4. Etap - Başakşehir
- Özyurtlar Gayrimenkul – Ödül İstanbul Projesi – Esenyurt
- Özyurtlar İnşaat – NCadde Ottoman Projesi – Esenyurt
- Rams Global İnşaat – Quattro İstanbul Projesi – Ümraniye
- Rams Global İnşaat – Rams Garden Projesi – Bahçelievler
- Duranlar Süt Sanayi (Dumo Mimarlık) – Duranlar Süt Yeni Fabrikası Projesi - Burdur
- Gap İnşaat (Ensa Cephe Sistemleri) – Taksim 360 Projesi – Taksim
- Gap İnşaat (Reform Doğaltaş Ürünleri) – Taksim 360 Projesi – Taksim
- Kullar İnşaat – Göl İstanbul Projesi - Büyükçekmece
- BHB Gayrimenkul Yatırım – Yalı Bostancı Projesi - Bostancı
- Gün İnşaat – Kemerville 2 Projesi – Kemerburgaz
- Ağaoğlu Omak İnşaat (Ergbey Alüminyum) – Nouvel Maltepe Projesi – Maltepe
- Seba İnşaat (Ensa Cephe Sistemleri) – Seba Flats Projesi – Kağıthane
- Seba İnşaat (Ensa Cephe Sistemleri) – Seba Nest Projesi – Kağıthane
- Seba İnşaat (Ensa Cephe Sistemleri) – Seba Bodrum Villa Projesi – Bodrum
- Genyap Mimarlık İnşaat – Wen Levent Projesi - Kağıthane
- Siltaş Yapı – Siltaş Marina Projesi – Pendik
- Siltaş Yapı – Siltaş Panorama Projesi – Pendik
- Siltaş Yapı – Siltaş Korupark Projesi – Pendik
- Siltaş Yapı – Siltaş Comfort Projesi – Sancaktepe
- Siyapı İnşaat – Smart City Projesi – Ümraniye
- Maksem Oğuzkağan Ortaklığı (Ensa Cephe Sistemleri) – Bulvar Atakent Projesi – Halkalı
- Sel İnşaat – Çakıroğlu İnşaat - A2 İnşaat – MSY Yapı – AKS Yapı – Kılıas İnşaat – Protek İnşaat – Erzincan Yapı – Ran İnşaat – Ekcan İnşaat – Tasarım Konut – Ertaş İnşaat – Bağdat Caddesi
- V.b.g