



**GELİŞİM**  
Elektromekanik Ltd.Şti.

**GELİŞİM**  
İTHALAT İHRACAT MAK. SAN. VE TİC. LTD. ŞTİ.

# GLS-160

Hızlı Kesim Testere  
Fast Cutting Saw

# GLS-160

Hızlı Kesim Testere  
Fast Cutting Saw



ONLINE DESTEK  
ONLINE SUPPORT



TEKNİK DESTEK  
TECHNIC SUPPORT



GARANTİLİ ÜRÜN  
GUARANTEED PRODUCT



gelisimmakine.com  
gelisimmak.com



**GELİŞİM**  
Elektromekanik Ltd.Şti.



**GELİŞİM**  
İTHALAT İHRACAT MAK. SAN. VE TİC. LTD. ŞTİ.



## GLS-160 Teknik Özellikleri Technical Specifications

Kapasite / Capacity	Ø30mm – Ø160mm
Testere Gövdesi / Saw Body	30 Derece Açılı Lineer Kızaklı 30 Degree Angle Linear Slide
Testere Motor Gücü / Saw Engine Power	15 KW
Hidrolik Pompa Motor Gücü / Hydraulic Pump Engine Power	3 KW
Testere İlerleme Servo / Saw Feeding Servo	1,5 KW SIEMENS
Malzeme Sürücü Servo / Material Feeding Servo	1,5 KW SIEMENS
Testere Hızı / Saw Speed	30-120 (dev./dak.) / (RPM / Min)
Testere Bıçağı Ölçüleri / Saw Blade Dimensions	Ø460-Ø480x2,25x2,7x50mm
Testere Kesme İlerlemesi / Saw Cutting Feed	Frenli Servo Motor ve Vidalı Milli Hareket Servo Motor With Brake, Screw Spindle Movement
Parça Sürme Sistemi / Part Feed System	Servo Motor ve Vidalı Milli Hareket Servo Motor Screw Spindle Movement
Otomatik Parça Sürme Boyu / Auto Part Feed Length	Tekli Sürme 10-850mm / Single Feed
Otomatik Kesilecek Parça Boyu / Part Length to be Auto Cut	7000mm (Max) 1600mm (Min)
Talaş Konveyörü / Chip Conveyor	Paletli / Pallets
Soğutma Sistemi / Cooling System	Pulverize Kesme Yağı / Pulverized Cutting Oil
Makine Ağırlığı / Machine Weight	5550KG
Tezgah Ebatları / Bench Size (Machine Capacity)	3403mm x 7027mm (Yükleme Sehbası Ve Talaş Konveyörü ile)
Yağlama / Lubrication	Otomatik Ve Manuel / Auto and Manual
Kontrol Sistemi / Control System	Siemens PLC, Ekran, Servo Ve Sürücüleri, Renkli Dokunmatik Ekran / Siemens PLC Screen, Servo and Drivers, Touch Color Screen
Hidrolik Sistem / Hydraulic System	Rexroth Valfler, Soğutmalı Hidrolik Ünite / Rexroth Valve, Cooled Hydraulic Unit

## Daire Testere Bıçakları Circular Saw Blades



Çelik kesme testere bıçakları için teknik bilgiler (tipik boyutlar, uygulama)  
Saw Blade For Steel Cutting Technical Specifications (Typical Sizes and Application)

Kullanmış olduğumuz yüksek kaliteli CERMET uçlar ile Hirono'nun soğuk testere bıçağı çelik-metal kesimlerinde en iyi arkadaşınız olacak.  
With the high quality CERMET tips we have used, Hirono's cold saw blade will be your best friend in steel-metal cutting.

Gövde kullanımı SKS çeliği (Japonya ve Almanya'dan ithal edilmiştir). Yüksek kaliteli çelik dayanıklı, güçlü bir gövdeye sahiptir.  
Body use SKS steel (imported from Japan and Germany). The high quality steel make sure the body has powerful strength.

Eğer "Hirono" testere bıçağı kullanıyorsanız, kesme işi daha kolay ve istikrarlı olacaktır.  
The cutting work will be more easier and stable if you're using Hirono's saw blade.

Ø(mm)	Talaş/Gövde (mm) Sawdust / Body	Ana Delik + Pim Delikleri (mm) Main Bore + Pin Holes	Diş Sayısı Teeth Count
460	2,7/2,25	50 + 4/14/90 + 4/21/90	40
460	2,7/2,25	50 + 4/14/90 + 4/21/90	60
460	2,7/2,25	50 + 4/14/90 + 4/21/90	80
460	2,7/2,25	50 + 4/14/90 + 4/21/90	100

- Titreşimleri ortadan kaldırmak için ince etli boru ve profilleri keserken, kesme hızı yükseltilebilir.  
The cutting speed can be increased when cutting thin-walled tubes and profiles for eliminate vibrations.
- Standart değerlerdir, sipariş vermeden önce lütfen teknik departmanımıza danışınız.  
Values are typical only, please consult with our technical department prior to ordering.



Soğuk testere bıçağı normal testere bıçağından farklıdır. Çünkü özel şekilli ve CERMET uçlara sahiptir.  
The cold saw blade is different from the normal saw blade. Because it has specially shaped and CERMET tips.



Hirono'nun her testere bıçağı, yüksek kalitenin bir simgesidir. SKS gövde, gelişmiş taşlama ekipmanları ile sizlere hizmet vermektedir.  
Every saw blade from Hirono is a symbol of high quality. SKS body serves you with its advanced grinding equipment.

Malzeme  
Material

Çelik  
Steel

Kesilecek Malzemeler  
Materials to be cut

Dolu çelikler, Boru, Profil  
Round Bar, Tube, Profile

Makine  
Machine

Hızlı Kesim Testere Makineleri  
Fast Cutting Saw Machines



## GLS-160 Hızlı Kesim Testere Fast Cutting Saw



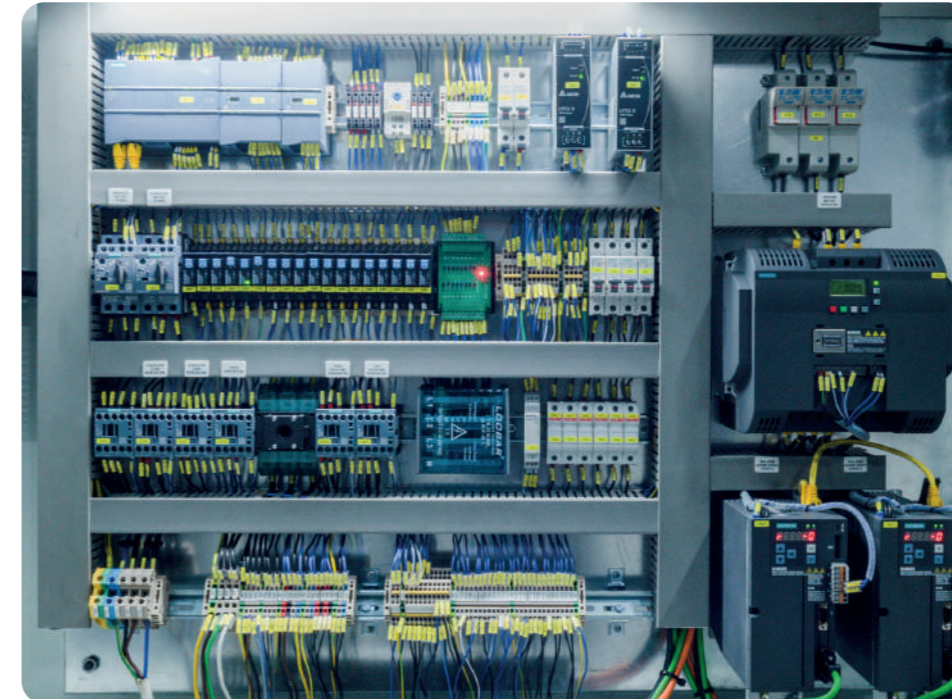
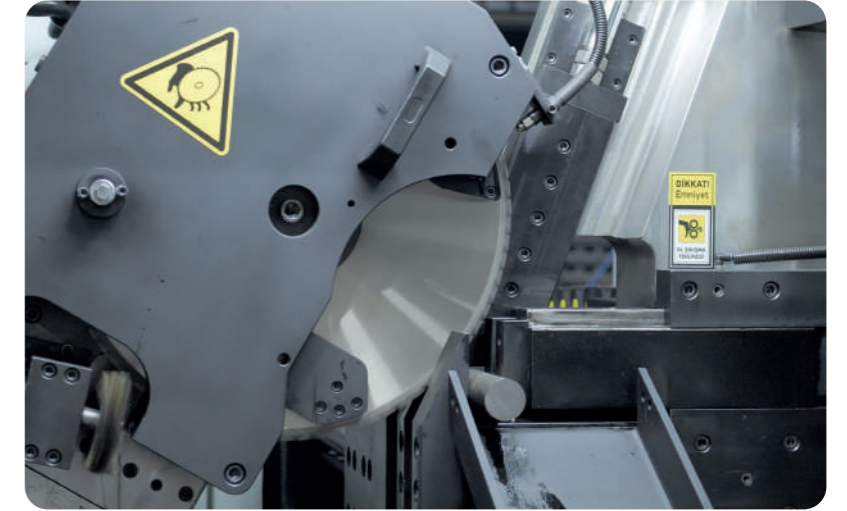
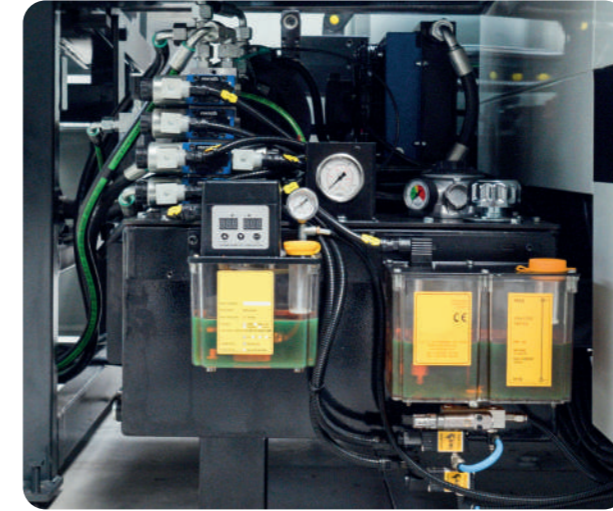
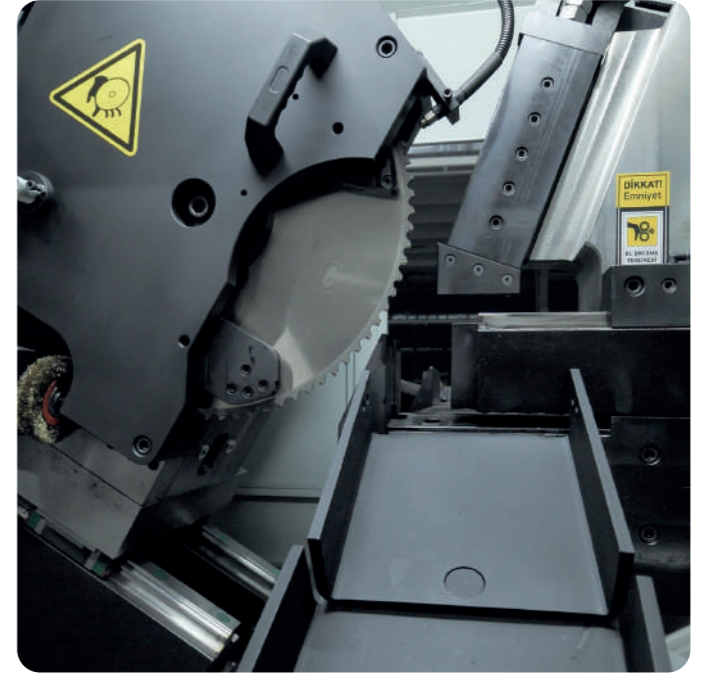
GELİŞİM  
Elektromekanik Ltd.Şti.



GELİŞİM  
İTHALAT İHRACAT MAK. SAN. VE TİC. LTD. ŞTİ.

## Dairesel Testere Avantajları Circular Saw Advantages

- Boşluksuz şanzıman sistemi  
Gearbox system without gap
- Özel bıçak sabitleme sistemi  
Special blade fixing system
- Hidrolik, malzeme sıkma  
Hydraulic, material tightening and loosening
- Hassas kesim yüzeyi ile net ölçü kesim imkanı  
Precise cut surface and precise dimensions
- Otomatik mikro pulverize yağlama sistemi  
Automatic micro pulverized lubrication system
- Extra bakım gerektirmeyen kolay kullanım  
Easy to use without requiring extra maintenance
- Servo motor ve vidalı mil ile malzeme sürme sistemi  
Material feeding system with servo motor and ball screw
- Bıçağın zorlanma ve kırılmasını önleyen koruma sistemi  
Current protection system to prevent the force and break of the blade



# GLS-160

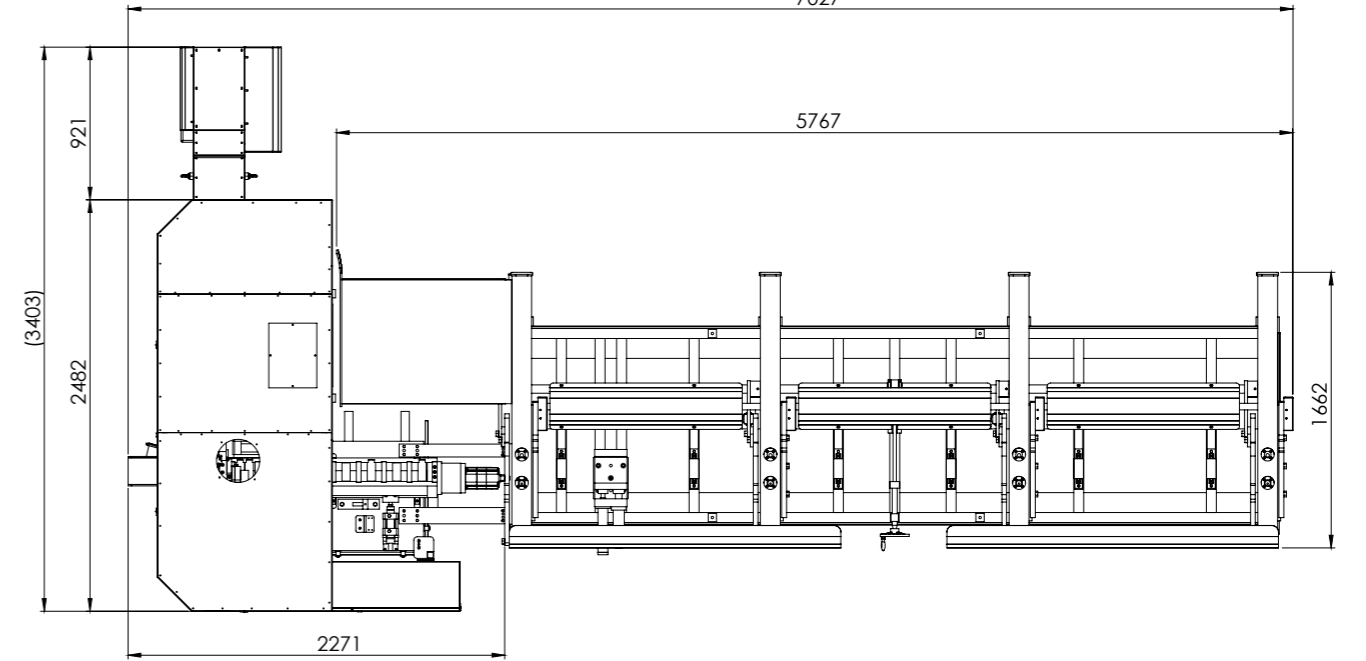
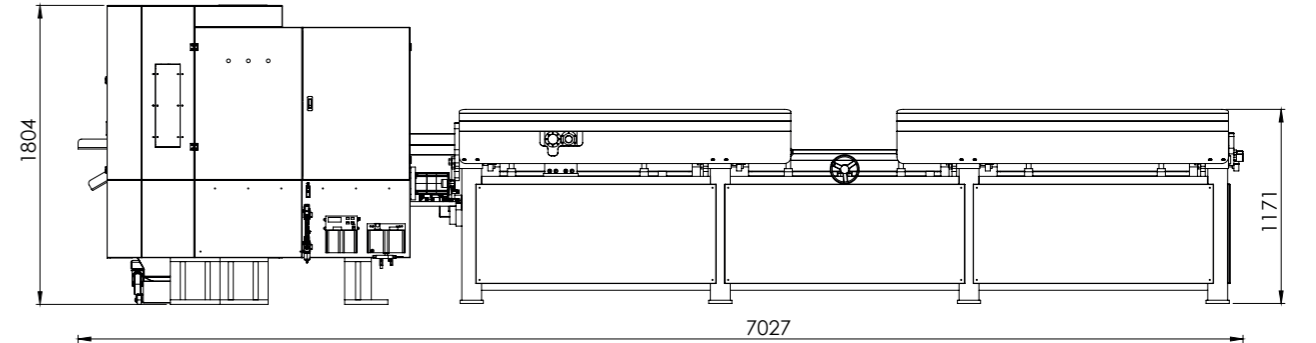
Hızlı Kesim Testere  
Fast Cutting Saw

Ø460x2,7x2,25x50  
Ø480x2,7x2,25x50

Malzeme / Material Grade	Devir (d/dk) RPM (m/min)	Diş Başına İlerleme (mm/s) Feeding per Tooth (m/t)	
S235JR / ST37	1.0037	100~130 (m/min)	0.04~0.06 (mm/t)
S275JR / ST44	1.0044	*285 Bıçak için/For 285 Blade Min : 115 d/dk Max : 150 d/dk	285x60z : 4.6 - 9.0 285x80z : 6.1 - 12.0 285x100z : 7.6 - 15
S355J0 / ST52-3 / 1024	1.0570		
C35 / 1035	1.0501		
C45E / CK45 / 1040	1.0503	*360 Bıçak için/For 360 Blade Min : 89 d/dk Max : 115 d/dk	360x40z : 2.4 - 4.6 360x60z : 3.6 - 6.9 360x80z : 4.7 - 9.2 360x100z : 5.9 - 11.5
16MnCr5 / 5115	1.7131		
20CrMo5	1.7264		
21NiCrMo2	1.6532	*460 Bıçak için/For 460 Blade *480 Min : 70 d/dk Max : 90 d/dk	460x40z : 1.9 - 3.6 460x60z : 2.8 - 5.4 460x80z : 3.7 - 7.2 460x100z : 4.6 - 9.0
9 S 20	1.0711		
9 SMn 26	1.0718		
42CrMo4/4140	1.7225	90~100	0.04~0.05
		*285 Bıçak için/For 285 Blade Min : 104 d/dk Max : 115 d/dk	285x60z : 4.2 - 5.7 285x80z : 5.5 - 7.6 285x100z : 6.9 - 9.5
			*360 Bıçak için/For 360 Blade Min : 80 d/dk Max : 89 d/dk
41Cr4 /5140	1.7035	*460 Bıçak için/For 460 Blade *480 Min : 62 d/dk Max : 70 d/dk	460x40z : 1.1 - 2.3 460x60z : 2.5 - 3.5 460x80z : 3.3 - 4.7 460x100z : 4.1 - 5.9
34CrNiMo6/4337	1.6582		*750 Bıçak için/For 750 Blade Min : 38 d/dk Max : 43 d/dk
38Cr2/5140	1.7003	80~90	0.04~0.05
37Cr4/5135	1.7034		
115 Cr V3	1.2210		
100Cr6	1.3505	*285 Bıçak için/For 285 Blade Min : 92 d/dk Max : 104 d/dk	285x60z : 3.7 - 5.2 285x80z : 4.9 - 6.9 285x100z : 6.1 - 8.6
			*360 Bıçak için/For 360 Blade Min : 70 d/dk Max : 80 d/dk
X 155 CrVMd2-1	1.2379	*460 Bıçak için/For 460 Blade *480 Min : 55 d/dk Max : 63 d/dk	460x40z : 1.5 - 2.1 460x60z : 2.2 - 3.2 460x80z : 3.0 - 4.2 460x100z : 3.7 - 5.2
65Si7	1.5028		
C125W	1.1663	*750 Bıçak için/For 750 Blade Min : 34 d/dk Max : 39 d/dk	750x60z : 1.4 - 2.0 750x80z : 1.8 - 2.6

**Bıçak Çapı ve Diş Sayısına Göre Kesilebilecek Malzeme Tablosu**  
Table of Materials That Can Be Cut According to Blade Diameter and Number of Teeth

Kesilecek Malzeme Çapları Material Diameters to be Cut		Olcü Birimi: mm Measure Unit: mm																													
Bıçak Çapı Blade Dia.	Diş Sayısı Number of Teeth	30	35	40	45	50	55	60	65	70	75	80	85	90	95	100	105	110	115	120	125	130	135	140	145	150	155	160	480		
460	40																														
	60																														
	80																														
	100																														





YOUR PROFESSIONAL  
SOLUTION PARTNER



**GELİŞİM**  
Elektromekanik Ltd.Şti.

**GELİŞİM**  
İTHALAT İHRACAT MAK. SAN. VE TİC. LTD. ŞTİ.



/glsmmak



/glsmmak



/glsmmak



/glsmmak

Tel: +90 332 345 05 88 70 Mobil: +90 506 026 13 06  
info@gelismmakine.com - bilgi@gelismmak.com  
Büyükkayacak OSB Mh. 8 Nolu Sk. No: 16/1 Selçuklu/Konya  
www.gelismmakine.com - www.gelismmak.com