
SCM Eccellenza italiana proiettata nel futuro
SCM Italian excellence looking to the future



Una lunga storia italiana con lo sguardo verso il futuro

An old, established Italian company looking to the future



SCM è una storica realtà italiana, fondata nel 1972, a Murisengo in provincia di Alessandria, dai fratelli Eugenio ed Angelo Masoero, il cui core business è rappresentato dalla progettazione e costruzione di accessori per la meccanica di precisione. Fin dagli anni 80, l'Azienda ha deciso di incanalare le proprie capacità tecniche e produttive nella realizzazione di prodotti tecnologicamente sempre più avanzati. Decisione che ha portato SCM a diventare un precursore nella corsa all'automazione e all'interconnessione tra macchine, per garantire una gestione integrata della produzione.

SCM è in grado di offrire una gamma di prodotti tecnicamente all'avanguardia con la garanzia di poter mantenere sempre costante e ripetibile la qualità del prodotto, garantendo allo stesso tempo una grande capacità produttiva: questa è la caratteristica distintiva che più la contraddistingue.

Dal 2006 si è deciso di verticalizzare i processi produttivi con l'acquisizione di un'azienda costruttrice di macchine rettificatrici; percorso che è proseguito con la creazione nel 2018 della SCM SPINDLE DIVISION, divisione specializzata nella produzione di elettromandri.

SCM is a historical Italian Company, established in 1972 in Murisengo, North West of Italy, by brothers Eugenio and Angelo Masoero, whose core business is the development and production of accessories for highly accurate machine tools.

Since the 80's, the company decided to channel its technical know-how in the production of increasingly advanced products.

This decision led SCM to become a precursor in the race for automation and machine interconnection, to ensure an integrated production management.

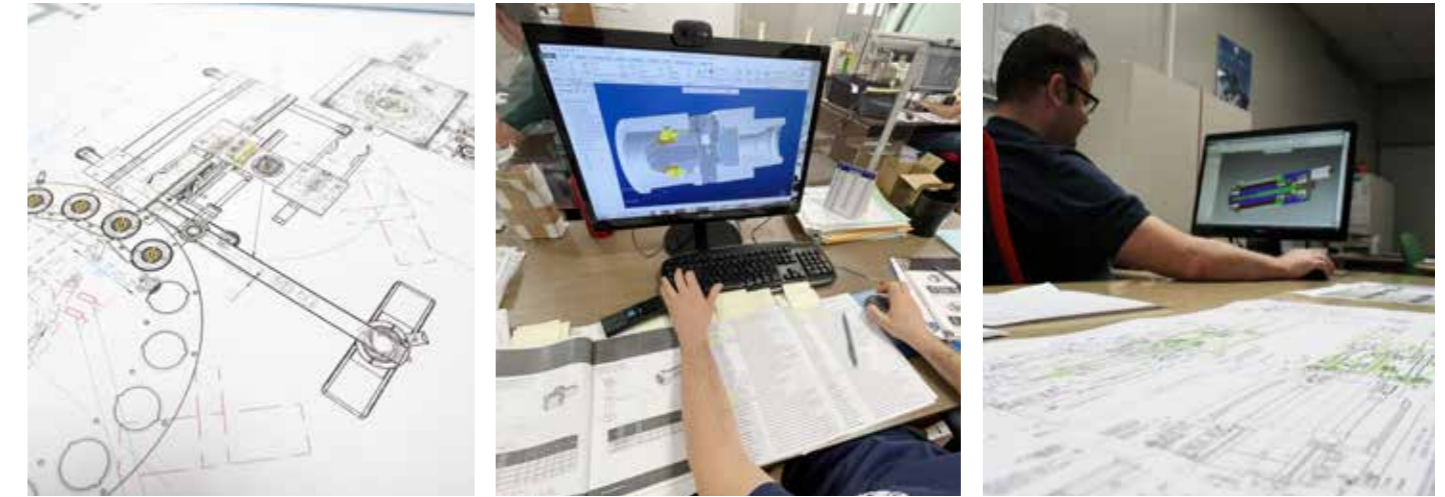
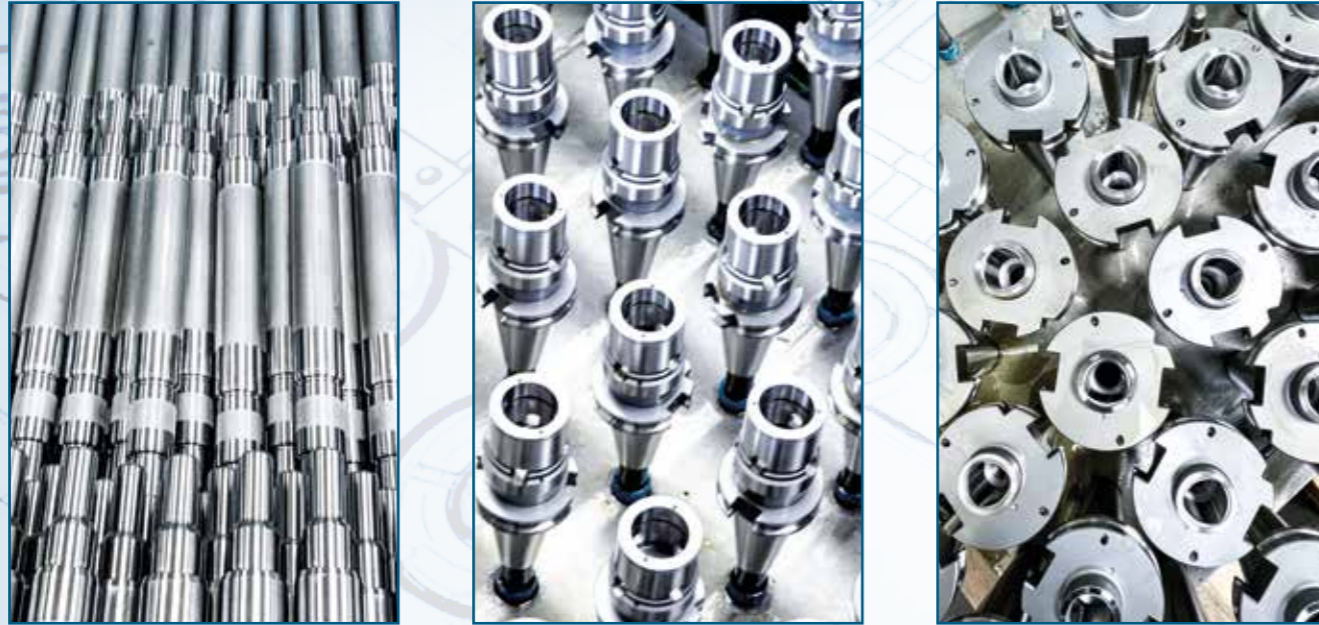
SCM is able to offer a range of products technically advanced with the assurance of maintaining constant and repeatable product quality, and, at the same time, ensuring a large production capacity: this is the distinctive and most appreciated value.

Since 2006, SCM decided to verticalize the production processes with the acquisition of a grinding machines company; a process that continues with the creation of SCM SPINDLE DIVISION, a business unit specialized in the production of electro-spindles.



Tutte le diverse divisioni possono vantare un team di progettisti, all'interno di un ufficio R&D, e un Controllo Qualità distinto e specifico per ogni settore merceologico.

Every division can boast a team made of engineers and designers, inside an R&D department and a Quality Control, with specific know-how in every business sector.



Alla ricerca dell'innovazione e dello sviluppo sostenibile

Looking for innovation and sustainable development



Alla ricerca costante di migliorarsi nell'automazione e nell'ottimizzazione produttiva, si è accompagnato, col passare degli anni, un sempre crescente impegno di SCM a contribuire direttamente alla tutela dell'ambiente.

A riprova di ciò, nel 2011 SCM ha installato un impianto fotovoltaico della capacità di 220.000 KW/h per produrre una quota importante dell'energia utilizzata in azienda.

Al contempo SCM ha previsto, nella costruzione dell'ultimo capannone di 3500 mq, l'utilizzo del riscaldamento a pavimento; tecnologia che usa acqua a bassa temperatura, per beneficiare di un ulteriore risparmio energetico.

Anche dal punto di vista dell'offerta di prodotti non sono mancate proposte a beneficio dell'ambiente. Usufruento della tecnologia MQL, la più ecologica soluzione nei moderni metodi di lubrificazione, SCM ha sviluppato il suo ultimo brevetto nei mandrini maschiatori: il Greenchuck.

Over the years, this constant search for technological innovation and production optimisation has gone hand-in-hand with an increasing commitment to environmental protection. As proof of this, in 2011 SCM installed a photovoltaic system with a capacity of 220,000 KW/h to provide an important share of the energy used for the daily work.

Last but not the least, during the construction of the latest 3500 square meters workshop, SCM installed an underfloor heating; brand-new technology which takes advantage of low temperature water to save energy.

Furthermore, with regards to the production range, SCM focused on low environmental products: using the MQL technology, the most eco-friendly solution to lubricate tools, Greenchuck became the most advanced tapping chuck patent, over the last few years.



Le 4 divisioni SCM

The 4 divisions of SCM



MANDRINI MASCHIATORI E PORTAUTENSILI
TAPPING CHUCKS AND TOOLHOLDERS



ELETTROMANDRINI
ELECTROSPINDLES



ALBERI PER MOTORI ELETTRICI
MOTOR SHAFTS



RETTIFICATRICI
GRINDING MACHINES

MANDRINI MASCHIATORI E PORTAUTENSILI

TAPPING CHUCKS AND TOOLHOLDERS

Questa divisione è la più storica e vanta un lungo percorso di brevetti e innovazioni.

Il primo brevetto è stato ottenuto già nel 1974 con la serie 10.000, mandrino maschiatore a cambio rapido per operazioni di foratura e maschiatura.

Questa innovazione rivoluzionaria fu affiancata da un altro prodotto storico: il mandrino maschiatore con compensazione assiale e la bussola con frizione. In questo settore SCM è riconosciuta nel mondo come uno dei più importanti produttori sia per l'ampiezza della sua gamma sia per la durata nel tempo dei suoi prodotti.

Negli ultimi anni, il SYNCROLIZE, mandrino maschiatore per la maschiatura rigida sincronizzata, si è sempre più imposto sul mercato per offrire performance sempre più estreme.

Il più recente brevetto è rappresentato dal GREENCHUCK, mandrino ecologico che grazie ad un innovativo circuito di lubrificazione interno al mandrino, consente di ridurre drasticamente i consumi di lubrificanti, permettendo l'impiego di olii specifici per la maschiatura ad elevate prestazioni.



This division is proud to hold the longest path of patents and innovations.

The first patent was obtained in 1974 with the 10.000 series, a quick-change tapping chuck for drilling and tapping operations.

This innovation, that completely changed the way of working, was paired by another historical product: the tapping chuck with axial compensation and the tap adapter with clutch. SCM has earned the reputation of being one of the most reputed producers in the world both for its wide range of products and for the long-lasting product quality.

In recent years, SYNCROLIZE, the tapping chuck for rigid synchronized tapping, stood out on the market to offer outstanding performances.

The most recent patent is represented by GREENCHUCK, an eco-friendly self-coolant synchronized tapping chuck that enables the use of MQL cutting oil instead of emulsion, allowing to reduce pollution, granting, at the same time, the best performance in tapping.

Questa divisione propone sul mercato

Una gamma completa di mandrini maschiatori:

- per la maschiatura tradizionale con compensazione assiale
- per la maschiatura ad inversione automatica del senso di rotazione
- per la maschiatura rigida sincronizzata, SYNCROLIZE
- per la maschiatura rigida sincronizzata con predisposizione alla lubrificazione interna, GREENCHUCK

Una gamma di mandrini portautensili

- con attacchi tradizionali come ISO, BT, HSK
- con attacco PSC ISO 26623
- con attacco Doppio Contatto

Una gamma di mandrini per la fresatura tecnica

- il mandrino a forte serraggio FIXO per operazioni di sgrossatura pesante e finitura
- il mandrino a forte serraggio FIX-ONE con sistema antisfilamento dell'utensile
- il mandrino di precisione con pinze ultra precise PRECISO

Una gamma di prolunghe, riduzioni e adattatori per interfacciare l'attacco PSC con gli attacchi più comuni presenti sul mercato

This division offers on the market:

A complete range of tapping chucks:

- for traditional tapping, with axial compensation
- for the self-reversal tapping
- for synchronised tapping, SYNCROLIZE
- for synchronised tapping equipped with MQL coolant technology, GREENCHUCK

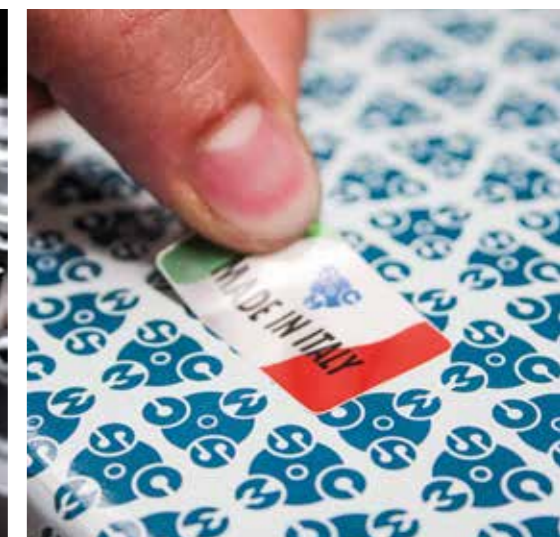
A range of standard toolholders

- with traditional shanks, such as ISO, BT, HSK
- with PSC ISO 26623 shank
- with Double Contact shank

A range of chucks for technical milling

- high clamping chuck FIXO for heavy roughing and finishing operations
- high clamping chuck FIX-ONE with NO-PULL-OUT device
- collet chuck with extra precise collets PRECISO

A range of extensions, reductions and adaptors to interface PSC tool holders to the most common machine shanks on the market.



ELETTROMANDRINI

ELECTROSPINDLES

La SCM SPINDLE DIVISION creata nel 2018, rappresenta l'ultima nata tra le divisioni SCM.

SCM SPINDLE DIVISION progetta e costruisce mandrini meccanici ed elettromandrini per macchine utensili sia di rettifica che di fresatura, capaci di soddisfare appieno le richieste più esigenti nei settori in cui si ricercano le prestazioni più elevate in termini di alta velocità, potenza o coppia, in partnership coi principali costruttori macchine.

La SCM SPINDLE DIVISION oltre alla progettazione e alla realizzazione del prodotto nuovo, dedica una parte fondamentale della propria attività alla revisione di prodotti danneggiati o usurati dal prolungato utilizzo. Il reparto dedicato al Centro Assistenza, specificatamente attrezzato per essere reattivo e flessibile, garantisce un servizio altamente qualificato, restituendo ai propri clienti un prodotto completamente rigenerato, in condizioni pari al nuovo e coperto da una nuova garanzia, sia sui prodotti di propria fabbricazione che sui mandrini di tutte le principali marche presenti sul mercato.

SCM SPINDLE DIVISION può vantare, al proprio interno, un team di persone altamente qualificate, con pluriennale esperienza, specifica del settore.

Le caratteristiche che la contraddistinguono sono:

- essere dotata di una considerevole autonomia, potendo gestire l'intero ciclo produttivo all'interno dei propri stabilimenti
- avvalersi di un avanzato ufficio progettazione, in grado di sviluppare anche prodotti tecnicamente all'avanguardia, su misura, disponendo dei più moderni e sofisticati software
- fornire accurate lavorazioni meccaniche in particolare di finitura e rettifica, potendo usufruire dell'ampio parco macchine aziendale così come del know-how produttivo affinatosi negli anni
- eseguire il montaggio dei prodotti in appositi locali a temperatura controllata al fine di preservare la qualità e l'efficienza dei prodotti nel tempo
- realizzare un collaudo certificato, nel rispetto degli elevati standard qualitativi richiesti dai partner più esigenti

SCM SPINDLE DIVISION created in 2018, represents the latest among the SCM divisions.

SCM SPINDLE DIVISION designs, manufactures and overhauls mechanical spindles and electrospindles for grinding, milling and turning machine tools, with the aim to fully satisfy customer's expectations, even on complex projects where high performances as high speed, power or torque are required.

SCM SPINDLE DIVISION, beside the design and manufacturing of new products, devotes a significant part of its business to overhauling damaged or worn out spindles and electrospindles. Both on its own products and all kind of products coming from most important brands in the market, thanks to a fully equipped and responsive Service Center, SCM SPINDLE DIVISION can return to its customers an entirely restored product, provided with a brand new warranty.

The division can rely on highly qualified personnel with many years of experience in this field.

The most remarkable characteristics are:

- manage the processes independently, being in condition to organize the different production stages inside its own workshops
- have a highly skilled R&D department, able to develop high-tech products, using the most updated design software
- grant accurate and precise working processes, in particular in grinding and finishing operation, using its wide machinery inventory
- carry out the final product assembly, in specifically prepared rooms, at controlled temperature, to grant constant and long-lasting performances
- release a final-test certificate, enable to satisfy the highest requests of the most demanding customers

Questa divisione propone sul mercato

Un' ampia gamma di mandrini meccanici per la rettifica:

- mandrini porta mola a cuscinetti per la rettifica di interni, di esterni e per fori profondi
- accessori: prolunghe, flange porta mola, pulegge e chiavi di servizio

Una vasta gamma di elettromandrini per la rettifica:

- elettromandrini ad alta frequenza per la rettifica di interni, di esterni e per fori profondi
- elettromandrini portapezzo
- elettromandrini con cambio mola automatico
- elettroteste
- elettromandrini per la ravnivatura mole

Una gamma completa di elettromandrini per la fresatura:

- elettromandrini per fresatura con corpo quadro, attacco utensile HSK-A/B/E/F - SK - BT - PSC
- elettromandrini per fresatura con corpo prismatico, attacco utensile HSK-A/B/E/F - SK - BT - PSC
- elettromandrini per fresatura con corpo cilindrico, attacco utensile HSK-A/B/E/F - SK - BT - PSC

This division offers on the market:

A wide range of mechanical belt driven spindles for grinding:

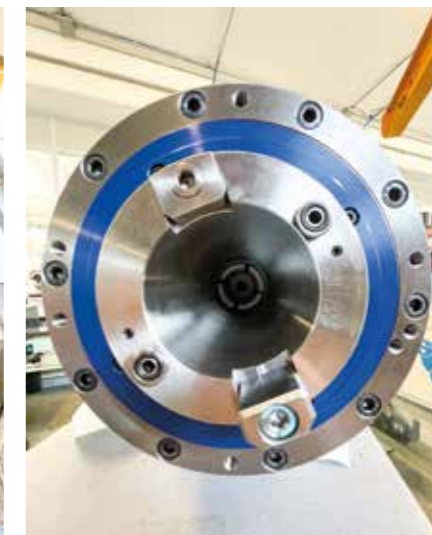
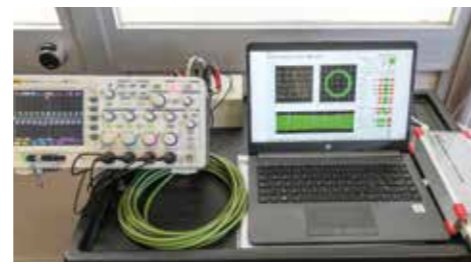
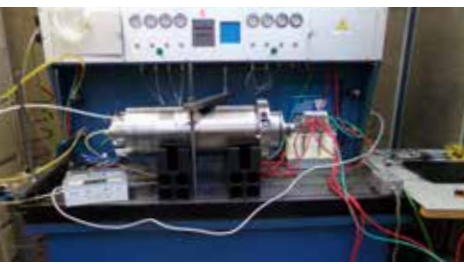
- wheel holder spindles for internal, external and deep boring grinding
- accessories: extensions, wheel holder flanges, pulleys and wrenches

A wide range of electrospindles for grinding:

- high frequency electrospindles for internal, external and deep boring grinding
- workpiece electrospindles
- electrospindles with automatic wheel change
- electroheads
- wheel dressing electrospindles

A complete range of electrospindles for milling:

- electrospindles for milling with square body, tool clamping HSK-A/B/E/F - SK - BT - PSC
- electrospindles for milling with prismatic body, tool clamping HSK-A/B/E/F - SK - BT - PSC
- electrospindles for milling with cylindrical body, tool clamping HSK-A/B/E/F - SK - BT - PSC



ALBERI PER MOTORI ELETTRICI

MOTOR SHAFTS

SCM, da oltre 25 anni, fornisce ai maggiori produttori europei di elettrodomestici, Automotive e Domotica, alberi per motori elettrici, costruiti con tolleranze estremamente rigorose di centratura, diametro e di rotondità, per evitare vibrazioni o rotture quando si raggiungono alte velocità di rotazione.

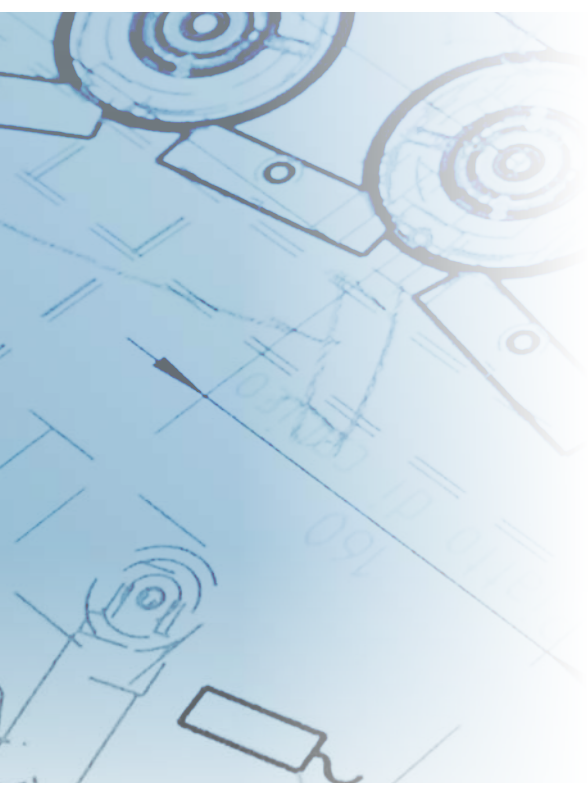
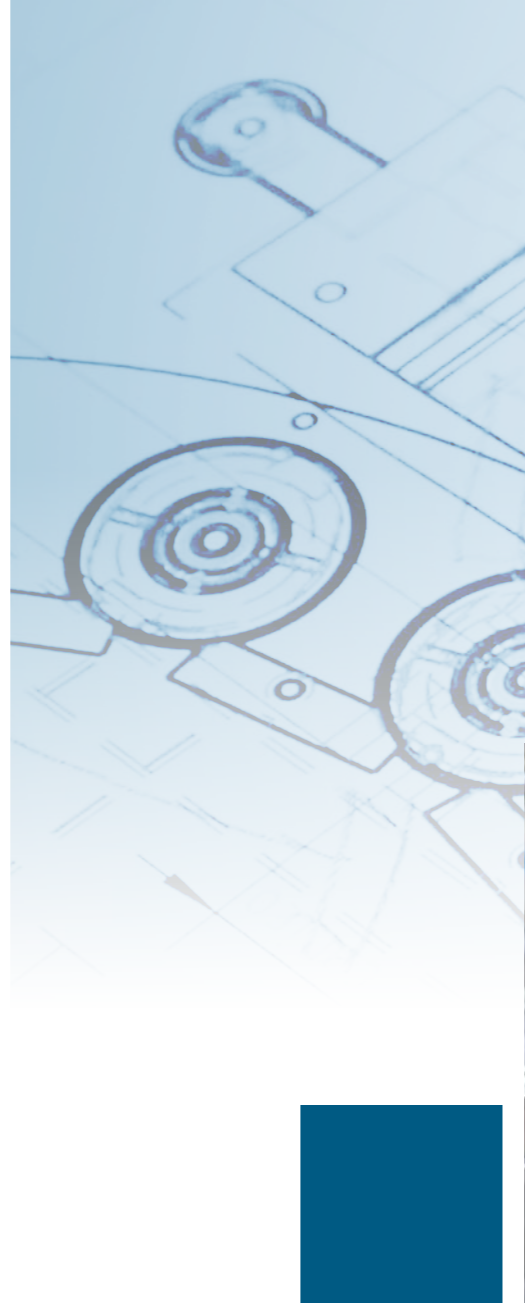
Per garantire l'elevato standard qualitativo ricercato anche dalle più esigenti richieste del mercato, SCM si avvale delle più avanzate tecnologie produttive sia a livello di automazione (macchine a controllo numerico con portale) che a livello di strumentazione di controllo (ad es. rotondimetro per controllo delle armoniche), ponendosi ai primi posti tra i produttori mondiali.

Anche in questa divisione, si riconferma la vocazione di SCM di mantenere costante e ripetibile la qualità anche gestendo grandi lotti produttivi (approssimativamente 40.000 alberi al giorno).

SCM has been supplying all major European manufacturers of electrical household appliances, including Automotive and Domotics companies, for more than 25 years, providing them with motor shafts made with minimal centering, diametric and roundness tolerance to avoid vibration and breakage when running at high speed.

In order to guarantee the high-quality standard, requested by the most demanding market SCM uses the most advanced production technologies both in terms of automation (gantry CNC machines) and in terms of control instrumentation (e.g. round-test for harmonics control), placing itself at the top of the most significant producers in the world.

SCM traditional vocation to maintain constant and repeatable the quality of its products is continuously granted, even managing huge production batches (approximately 40,000 motor shafts per day).



RETTIFICATRICI

GRINDING MACHINES

La verticalizzazione del processo produttivo SCM è iniziata già nel 2006 con l'integrazione della società FEF di Concorezzo, che ha consentito la realizzazione di macchine rettificatrici specificamente sviluppate per la produzione di nuove gamme di prodotti.

La FEF, di cui SCM ora riveste il ruolo di azionista ha un obiettivo commerciale rinnovato: lo sviluppo e la costruzione di macchine rettificatrici universali, su progetto, con capacità produttive personalizzate.

FEF offre macchine realizzate su misura, adatte a svolgere svariati tipi di lavorazione: dalle operazioni di rettifica più semplici a lavorazioni articolate su pezzi con forme geometriche complesse.

SCM process of manufacturing verticalisation began in 2006 with the integration of FEF, company located in Concorezzo, which allowed the creation of grinding machines specifically developed to produce new advanced product range.

SCM is now a shareholder of FEF, whose new sales strategy is to develop and produce various type of universal grinding machines.

FEF offers custom-made grinding machines, suitable for many working operations: from simple grinding processes to tough operations on irregular-shaped workpieces.





S.C.M. srl
Regione Marcaveri, 39 - 15020 MURISENGO (AL) - ITALY
Tel. **+39 0141.99.36.93** r.a. / Fax **+39 0141.99.36.46**
info@scmsrl.com



 scmsrl.com

 [scm.chucks](https://www.facebook.com/scm.chucks)

 [scm.chucks](https://www.instagram.com/scm.chucks)

 [scm.chucks](https://www.youtube.com/scm.chucks)