



DEN-MARK
DENİZ MARKALAMA A.Ş.

HITACHI

Inspire the Next

Kodlama ve Markalama Çözümleri
UX Serisi Inkjet Printer



MODELLER	UX-B160W	UX-D161W	UX-E160W	UX-D151W	UX-D140W	UX-H140W	UX-P161W	UX-D110W	UX-D860W
	TEMEL	STANDART	PREMIUM	YÜKSEK HIZLI	KÜÇÜK KARAKTER	YÜKSEK HIZLI	PIGMENTLİ	BÜYÜK KARAKTER	ÇİFT JET
NOZZLE ÖLÇÜSÜ	65 µm	65 µm	65 µm	55 µm	40 µm	48 µm	65 µm	100 µm	65 µm
MAX SATIR SAYISI	3 satıra kadar	6 satıra kadar	6 satıra kadar	4 satıra kadar	4 satıra kadar	2 satıra kadar	6 satıra kadar	4 satıra kadar	8 satıra kadar
MAX BASKI HIZI*	1148'e kadar	1148'e kadar	1148'e kadar (Opsiyonel 2296)	3173'e kadar	3030'a kadar	4166'ya kadar**	2083'e kadar (JP-W89 Ink)	468'e kadar	Meme başına 2296'ya kadar
KARAKTER YÜKSEKLİĞİ	2 - 10 mm	2 - 10 mm	2 - 10 mm	2 - 7 mm	1 - 3,5 mm	1 - 4 mm	2 - 10 mm	2 - 20 mm	2 - 21 mm
İLETİŞİM PROTOKOLÜ	-	IEEE802.3, 100BASE-T	IEEE802.3, 100BASE-T	Modbus/TCP, Ethernet/IP, OPC-UA, IEEE802.3, 100BASE-T	Modbus/TCP, IEEE802.3, 100BASE-T	IEEE802.3, 100BASE-T	Modbus/TCP, Ethernet/IP, OPC-UA, IEEE802.3, 100BASE-T	Modbus/TCP, IEEE802.3, 100BASE-T	IEEE802.3, 100BASE-T

*Maksimum baskı hızı font 4x5, boşluk 1, 1 satırda saniyedeki karakter sayısını ifade eder.

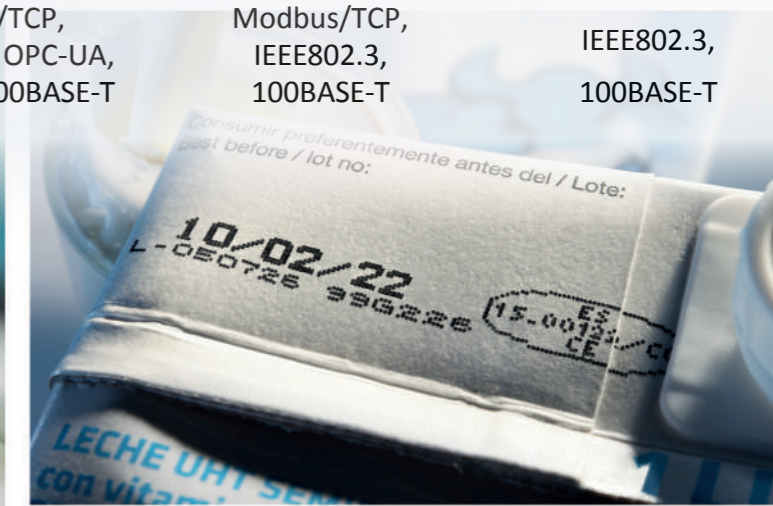
**5x5 font 1 boşluk, 10 karakter/inç, 1 satırda saniyedeki karakter sayısıdır.

HITACHI

Inspire the Next



Daha fazla bilgi almak için lütfen QR kodu tarayınız.



- % 100 Japon Teknolojisi ve Mühendisliği
- Self Servis Basit Filtre Değişimi
- CIJ Sınıfının En Düşük Solvent Tüketimi (2,5 ml/saat)
- WYSIWYG Tasarım TFT LCD 10.4" Renkli Dokunmatik Ekran
- Krom-Nikel Kaplama Uzun Ömürlü Baskı Kafası
- Temiz, Hatasız ve Kolay Sarf Malzeme Yönetimi
- Düşük İşletme Maliyeti ve Minimum Duruş Süresi
- Standart IP55 ve IP65 Paslanmaz Çelik Gövde
- Endüstri 4.0'a Tam Uyumluluk (Uzaktan Erişim ve Haberleşme)



DEN-MARK Deniz Markalama A.Ş.

Sahil Mah. D-130 Karayolu Cad. Sanberkhan İş Hanı

No: 30/B/22, 41090 Başiskele/KOCAELİ

Telefon: 0 850 309 38 84

Whatsapp Destek: 0 533 896 54 45

E-posta: info@denizmarkalama.com.tr

Web: www.denizmarkalama.com.tr

Kodlama ve Markalama Çözümleri UX Serisi Inkjet Printer



**VERİMLİ MÜREKKEP
GERİ KAZANIMI**



**SEZGİSEL
BASKI KONTROLÜ**



**AKILLI
SIVI KARTUŞ SİSTEMİ**



**DAYANIKLI
BASKI KAFASI**



**GÜVENİLİR
DOLAŞIM SİSTEMİ**

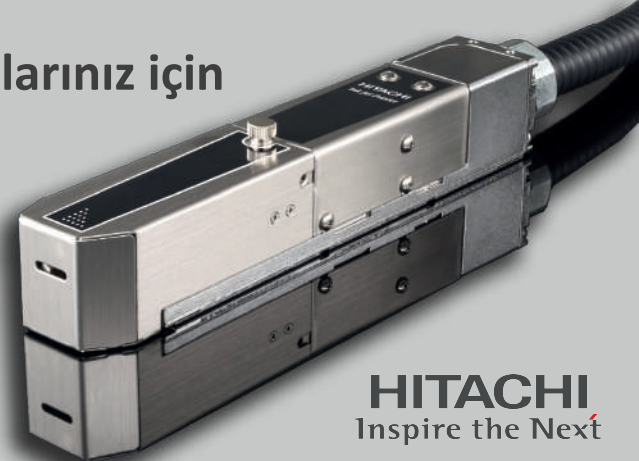


**KOLAY
SARF MALZEME YÖNETİMİ**



Hitachi UX Serisi, inkjet kodlama ihtiyaçlarınız için tartışmasız doğru bir çözüm ortağıdır.

Gıda, içecek, kablo, kozmetik, hijyen vb. birçok sektörde esnek film ambalajlarından büyük PVC borulara kadar her türlü ürün yüzeyine rahatlıkla endüstriyel kodlama ve markalama yapacak kadar çok yönlüdür.



HITACHI
Inspire the Next

UX Serisi Inkjet Printer

Temiz ve Hatasız Sarf Dolum



Akıllı sıvı kartuşları, dolum esnasında tehlikeli sıvı dökülme olasılığını azaltır.

Mürekkep ve solvent kartuşları farklı ebatlarının yanı sıra her biri ilgili haznesine sığacak şekilde boyutlandırılmıştır.



RFID Tanıma**



Hataların azaltılması, çalışma süresinin artırılmasında kilit rol oynar. Bu nedenle UX Serisi mürekkep ve solvent değişimi sırasında RFID* Tanıma özelliğine sahiptir.

Her bir şişenin hızlı bir şekilde taratılması, yazıcının söz konusu sıvıyı tanımasını ve operatörün buna göre bilgilendirilmesini sağlar.

* Radyo Frekans Tanımlama

** Bazı ülkeler kapsam dışındadır.



Basit Ekonomik Atık

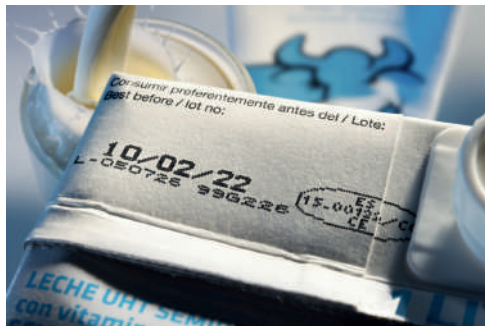


Mürekkep ve solvent kartuşları son damlasına kadar kullanılabilir ve ilgili rezervuarlarına tamamen boşaltılır. Komple sıvı tahliyesi, pahalı ve tehlikeli atık masrafları yerine tamamen boşalmış mürekkep ve solvent kartuşlarının kolayca bertaraf edilmesini sağlar.

Haberdar Olun



Ekran simgeleri operatöre basit bir görsel geri bildirim sağlar. Mürekkep ve solvent seviye göstergeleri mevcut sıvı seviyesi ile mürekkep değişim zamanının geldiğini gösterir. Bu, daha verimli mürekkep tüketimine izin verir, israfı azaltarak maliyetin düşürülmesine daha fazla katkıda bulunur.



UX Serisi Inkjet Printer

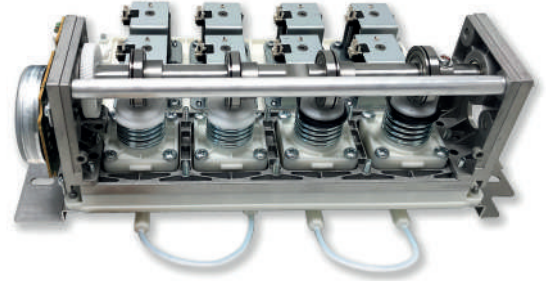
Mürekkep Dolaşım Ünitesi



UX Serisi inkjet yazıcının kalbinde diyafram tabanlı bir sirkülasyon sistemi bulunmaktadır.

Hitachi'ye özgü olan UX'in diyafram sistemi, güvenilirliği önemli ölçüde artırarak toplam sahip olma maliyetini azaltır.

Özel bir viskozimetre, mürekkep viskozitesinin gerçek ölçüsünü vererek güvenilirliği ve çalışma süresini daha da artırır.



Düşük Solvent Tüketimi ve İşletim Maliyeti



Motor Hızı Kontrol Fonksiyonu solventin buharlaşmasını kısıtlar ve rakiplerine göre sınıfındaki en düşük solvent tüketim seviyesini sunar.

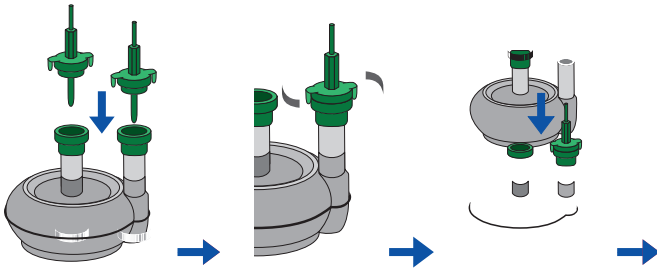
Premium model UX-E inkjet printer, Hitachi'nin patentli Sarf Tüketimini Azaltma Sistemi sayesinde yalnızca 2,5 ml / saat seviyelerinde bir solvent tüketimine sahiptir.

Kolay Filtre Değişimi



Mürekkep filtreleri herhangi bir alet veya teknik servis uzmanı olmadan neredeyse sıfır duruşla değiştirilebilir. Böylece yazıcının çalışmasından kaynaklanan zamana bağlı zorunlu arızalar ortadan kalkar.

(Orijinal Hitachi patent: EP 226 1037 A1 / EP 230 5470 A1)



2.5 ml/h*

*Hitachi 1069K 20 °C'de

