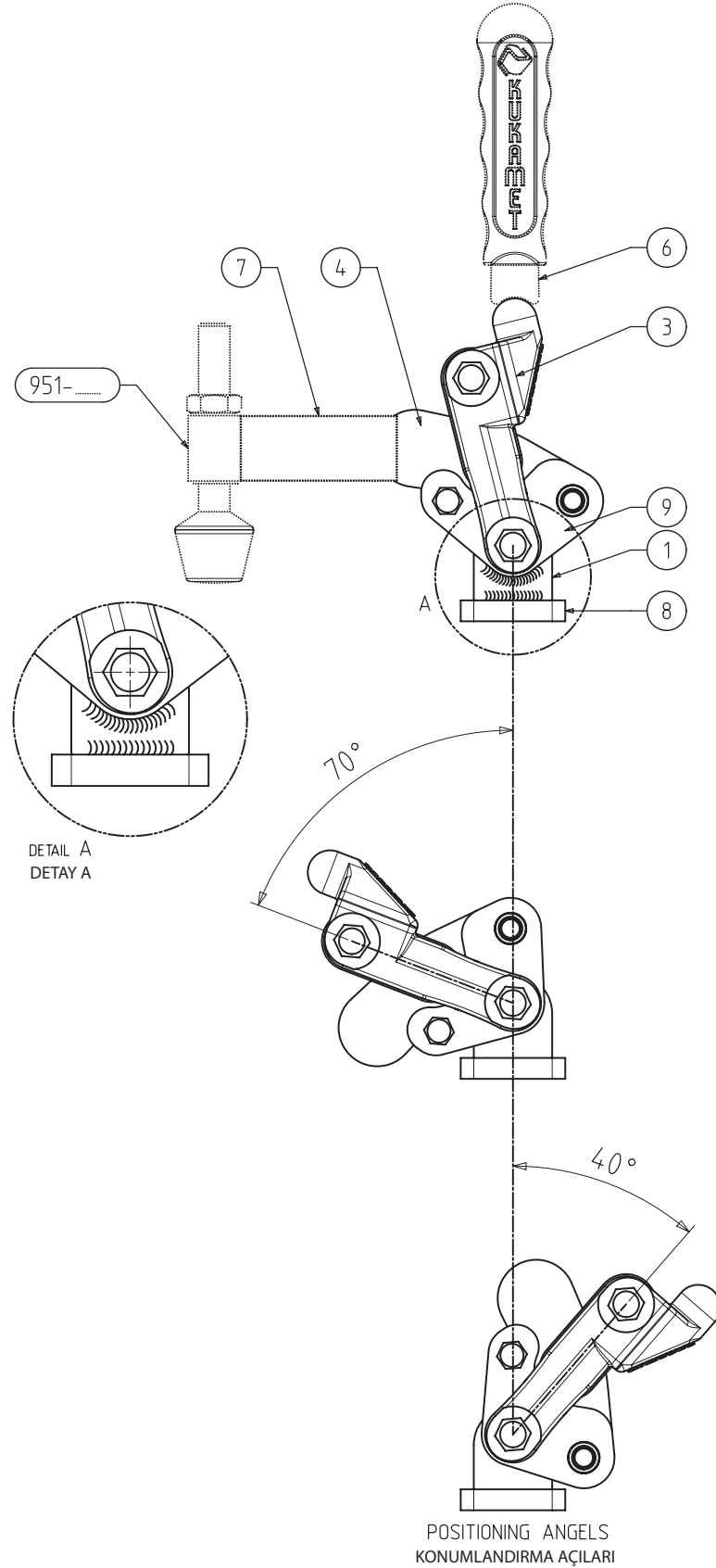


Modüler Bağlantı Elemanları Montaj Talimatı
 Modular Toggle Clamps Assembly Instructions

MONTAJ TALİMATI

ÜRÜN KONUMLAMASI YAPILDIKTAN SONRA;
 * ÖNCE '1' NO'LU TABAN' 8' NO'LU TABAN PLAKAYA VEYA ZEMİNE KAYNATILIR,
 * SONRA '9' NO'LU DIŞ EKLEM '1' NO'LU TABANA KAYNATILIR.

ÖNEMLİ UYARI !!

* KAYNAK HER İKİ TARAFDA DA YAPILMALIDIR !!
 * KAYNAK AYNI NOKTAYA YOĞUN ŞEKİLDE YAPILMAMALIDIR !!
 * OLUŞACAK AŞIRI ISI PARÇANIN DEFORMASYONUNA SEBEP OLABİLİR !!

KULLANIM DURUMUNA YA DA İHTİYACINA GÖRE;

'6' NOLU UZATMA KOLU '3' NO'LU ÜRÜN KOLUNA;
 '7' NOLU ÇENE UZATMA LAMASI '4' NO'LU ÇENEYE KAYNATILABİLİR.

ASSEMBLY INSTRUCTIONS ;

AFTER POSITIONING THE PARTS OF THE PRODUCT

* FIRST WELD PART NUMBER 1 TO THE BASE PLATE PART NUMBER 8
 * SECOND WELD PART NUMBER 9 TO PART NUMBER 1

IMPORTANT NOTICE !!

* THE WELDING PROCESS MUST BE REPEATED ON BOTH SIDES
 * THE WELDS SHOULD NOT BE TO DENSELY CONCENTRATED ON ONE SPOT
 * ULTRA HIGH HEAT EXPOSURE DURING WELDING CAN CAUSE DEFORMATION

OPTIONALLY

* THE HANDLE EXTENSION PART NUMBER 6 CAN BE WELDED TO THE HANDLE PART NUMBER 3;
 * THE ARM EXTENSION PART NUMBER 7 CAN BE WELDED TO THE ARM PART NUMBER 4

MODÜLER BAĞLANTI ELEMANLARI ÖZELLİKLERİ ;

MODÜLER BAĞLANTI ELEMANLARI , DÖVME ÇELİKTE ÜRETİLMİŞ VE KARARTMA YAPILMIŞ KOL, SERTLEŞTİRİLMİŞ VE TAŞLANMIŞ PİMLER, SERTLEŞTİRİLMİŞ VE YAĞLANMIŞ BURÇLAR SAYESİNDE AĞIR YÜKLERE KARŞI DAYANIKLI VE UZUN ÖMÜRLÜ ÜRÜNLERDİR.

GENERAL PROPERTIES

THE MODULAR CLAMPS ARE MADE OF HEAVY DUTY FORGED STEEL AND THANKS TO THEIR BLACKENED HANDLES, HARDENED AND GRINDED PINS AND HARDENED AND LUBRICATED BUSHES, THEY ARE VERY DURABLE AND SUİTED FOR INTENSIVE USE WITH HEAVY LOADS.