



# İNOVASYON SİZE UZAK DEĞİL...

INOVATION IS NOT SO FAR TO YOU...

Bir Endüstriyel Robot Kolu İşletmenize Uygulayarak  
%100 Performans ile çalışan birden fazla iş gücüne  
sahip olabilirsiniz.

By Applying an Industrial Robot Arm to Your Business, you can have  
more than one workforce working with 100% Performance.



**STS**

DANIŞMANLIK ENDÜSTRİYEL  
MAKİNA SAN. VE TİC. LTD. ŞTİ.

[www.stsrobotics.com](http://www.stsrobotics.com)  
[info@stsrobotics.com](mailto:info@stsrobotics.com)

## HAKKIMIZDA

"Akıllı Teknik Çözümler" sloganı ile işletmeler ve üretim tesisleri için düşük maliyetler ile Endüstri 4.0 uygulamalarını devreye almak üzere çalışma hayatına başlayan STS Robotics; makina, elektronik, robotik sistemler, otomasyon, işletme, üretim, proses tasarım gibi bir çok alanda tecrübelerimizi üretim tesislerine ve sanayi sahasına aktarmak için kurulmuştur.

Özellikle pandemi ile beraber Endüstri 4.0 uygulamaları üretim tesisleri için vaz geçilmez bir rol almıştır. Hızlanan rakabet şartları, işçilik ve üretim giderlerinin artması, teknolojik alanda gelişip, 7/24 kesintisiz üretim tesisi oluşmasını, uygun yatırım maliyetleri ile düşük maliyetlerde üretim yapma isteğini ön plana çıkarmaktadır.

İşte tam bu noktada STS Robotics üretim tesislerinin destekçisi, yenilikçi ve etkin üretim teknikleri uygulamaları ile işletmelerin karlılık artışlarında bir yol arkadaşı olarak yerini almaktadır.

Sürekli gelişim, sürekli inovasyon mentalitesi ile güvenilir bir partneriniz olmaya hazırız...



## ABOUT US

*STS Robotics, which started its working life with the motto of "Smart Technical Solutions", to put into use Industry 4.0 applications with low costs for businesses and production facilities; was established to transfer our experience in many fields such as machinery, electronics, robotic systems, automation, business, production, process design to production facilities and industrial field.*

*Especially with the pandemic, Industry 4.0 applications have taken an indispensable role for production facilities. The accelerating competitive conditions, the increase in labor and production costs highlight the desire to develop in the technological field, to create a 24/7 uninterrupted production facility, and to produce at low costs with appropriate investment costs.*

*At this point, STS Robotics takes its place as a supporter of production facilities and a companion in increasing profitability of enterprises with its innovative and effective production techniques.*

*We are ready to be your reliable partner with the mentality of continuous development and continuous innovation...*

**STS**

DANIŞMANLIK ENDÜSTRİYEL  
MAKİNA SAN. VE TİC. LTD. ŞTİ.

[www.stsrobotics.com](http://www.stsrobotics.com)  
[info@stsrobotics.com](mailto:info@stsrobotics.com)

## ROBOTİK

Robotik sistemler endüstrinin gelişmesi, iş gücünün daha verimli kullanılması, hızlı üretim ve yeni bir kavram olarak gelişen "Karanlık Fabrikalar" tabirini karşılamak için işletmelerin büyük bir gereksinimi haline gelmiştir.

İlk bakışta robotik sistemler çok büyük yatırım ve sadece seri üretim hatlarında kullanılabileceği düşünülürken aslında tüm işletmelerde ve çok uygun yatırım maliyetleri ile elde edilebilir.

STS Robotics olarak bizler sizlere bu sistemlerin çok uygun maliyetlere ve çok kazanç elde edebileceğiniz şekli ile uyarlıyor hizmetinize sunuyoruz. "**Akıllı Teknik Çözümler**" ile sizlerin her zaman yanındayız.

Bir Endüstriyel Robot Kolu İşletmenize Uygulayarak %100 Performans ile çalışan birden fazla iş gücüne sahip olabilirsiniz.  
Bir Endüstriyel Robot Kol Kullanım şartlarına göre 1 ila 3 Yıl arasında kendini amorti eder.



## ROBOTICS

Robotic systems have become a great requirement of enterprises in order to develop the industry, use the workforce more efficiently, fast production and meet the term "Dark Factories" developing as a new concept.

At first glance, systems that are thought to be a huge investment and can only be used in mass production lines can actually be obtained in all businesses with very reasonable investment costs.

As STS Robotics, we adapt these systems to you with very affordable costs and in a way that you can earn a lot of money and offer them to your service. We are always with you with "**Smart Technical Solutions**".

**STS**

DANIŞMANLIK ENDÜSTRİYEL  
MAKİNA SAN. VE TİC. LTD. ŞTİ.

[www.stsrobotics.com](http://www.stsrobotics.com)  
[info@stsrobotics.com](mailto:info@stsrobotics.com)

By Applying an Industrial Robot Arm to Your Business, you can have more than one workforce working with 100% Performance.  
An Industrial Robot Arm pays for itself in 1 to 3 years, depending on the conditions of use.

## Yükleme ve Boşaltma Robot Sistemleri

Yükleme ve boşaltma sistemleri iş gücünden büyük kazanç sağlayan, iş ve işçi güvenliği konusunda kusursuz çalışan, iş gücünde performans kaybı olmadan %100 performans ile çalışan sistemlerdir. Normal iş gücüne göre daha hızlı ve hatasız iş yapar. Hat başında yükleme, hat üstünde aktarma veya hat sonunda boşaltma, istifleme, paletleme gibi alanlarda kullanılabilir. İşletmenizin ihtiyacına göre STS tarafından yapılan uygulama ve kullanıcı dostu kolay, anlaşılabilir arayüzü ile çok kısa bir eğitimle tüm personelinizin kullanabileceği bir sistemdir.

### Uygulama Alanları

- Cam Endüstrisi
- Fayans, Mermer, Doğaltaş, Granit Endüstrisi
- Otomotiv
- Ahşap İşleme Endüstrisi
- Paketleme Hatları
- Tüm aktarma gerektiren işletmeler



## ROBOTIC APPLICATIONS

### Pick & Place Robotic Systems

Loading and unloading systems are systems that provide great savings from the workforce, work flawlessly in terms of work and worker safety, and work with 100% performance without loss of performance in the workforce. It does work faster and error-free than the normal workforce. It can be used in areas such as loading at the beginning of the line, transferring on the line or unloading at the end of the line, stacking, palletizing. With the application made by STS according to the needs of your business and its user-friendly, easy and understandable interface, it is a system that all your personnel can use with a very short training.

### Application Places

- Glass Industry
- Tile, Marble, Natural Stone, Granite Industry
- Automotive
- Wooden Industry
- Packaging Lines
- All loading and Unloading necessaries business

**STS**

DANIŞMANLIK ENDÜSTRİYEL  
MAKİNA SAN. VE TİC. LTD. ŞTİ.

[www.stsrobotics.com](http://www.stsrobotics.com)

[info@stsrobotics.com](mailto:info@stsrobotics.com)

## ROBOTİK UYGULAMALAR

## İstifleme ve Paletleme Sistemleri

Büyük veya küçük ebatlı, ağır veya hafif ürünlerin doğru ve kusursuz şekilde istiflenmesi ve paletlenmesi, uygun paketleme işlemlerinin yapılması, iş gücü kaybı olmadan robotik sistemler ile çok kolay ve hızlı bir şekilde yapılabilmektedir. %100 iş gücü performansı ile, işletmenizin ihtiyacına göre STS tarafından yapılan uygulama ve kullanıcı dostu kolay, anlaşılabilir ara yüzü ile çok kısa bir eğitimle tüm personelinizin kullanabileceği bir sistemdir.

### Uygulama Alanları

- Yem İşletmeleri ve Fabrikaları
- Yapı Kimyasalları, çimento, kireç vs.
- Un Fabrikaları ve Değirmenler
- Koli, kutu paketleme ve paletleme Hatları
- Damacana su, meşrubat endüstrisi
- Tüm paket, torba, çuval paletlemesi gerektiren işletmeler



## ROBOTIC APPLICATIONS

## Stacking and Palletizing Systems

Accurate and perfect stacking and palletizing of large or small sized, heavy or light products, proper packaging processes, can be done very easily and quickly with robotic systems without loss of workforce. It is a system that all your personnel can use with a very short training, with its 100% workforce performance, the application made by STS according to the needs of your business, and its user-friendly, easy and understandable interface..

### Application Places

- Feed Enterprises and Factories
- Construction Chemicals, cement, lime etc.
- Flour Factories and Mills
- Parcel, box packaging and palletizing Lines
- Bottled water, beverage industry
- Businesses that require palletizing of all packages, bags, sacks

**STS**

DANIŞMANLIK ENDÜSTRİYEL  
MAKİNA SAN. VE TİC. LTD. ŞTİ.

[www.stsrobotics.com](http://www.stsrobotics.com)

[info@stsrobotics.com](mailto:info@stsrobotics.com)

## CNC İşlem ve Frezeleme Robot Sistemleri

Cnc işleme robot kol uygulaması ile frezeleme, delme, kalıp üretimi, ahşap papel imalatı gibi bir çok işlem frezeleme, delme gibi fonksiyonlar ile robotik sistem ile kusursuz yapılabilir. Birden fazla istasyon tanımlama ile iş parçası değişim zamanından kaybedilen zamandan tasarruf sağlanabilir. Özel Cam programı kullanılarak hazırlanan CAM programı ile 3 eksen, 4 eksen veya 5 eksen işlemlerinizi robotik kollar ile yapabilirsiniz. Poziyoner kullanımı ile 7. eksen çalışlabilmekte, kuka silder ile 8 eksen çalışma yapılabilmektedir. İhtiyaçlarınıza göre takım değiştirme platformu da eklenerek, takım değiştirme zamanından da tasarruf sağlanır.

### Uygulama Alanları

- Cam Endüstrisi
- Fayans, Mermer, Doğaltaş, Granit Endüstrisi, Mermer işleme ve heykel imalatı
- Otomotiv, Tencere, Mutfak Eşyaları Endüstrisi
- Ahşap İşleme Endüstrisi
- Metal ve Alüminyum İşlem Hatları
- Tüm frezeleme ve çapak alma gerektiren işletmeler



## ROBOTIC APPLICATIONS

## CNC Working & Milling Robotic Systems

AWith the CNC machining robot arm application, many operations such as milling, drilling, mold production, wooden papel production can be performed perfectly with functions such as milling, drilling and robotic system. By defining more than one station, it is possible to save time lost from workpiece replacement time. With the CAM program prepared using the SprutCam program, you can perform your 3-axis, 4-axis or 5-axis operations with robotic arms. With the use of positioner, 7 axis can be worked, 8 axis work can be done with kuka silder. By adding a tool changing platform according to your needs, tool changing time is also saved.

### Application Places

- Glass Industry
- Tile, Marble, Natural Stone, Granite Industry, Marble milling and statue manufacturing
- Automotive, Cookware Industries
- Wooden Industry
- Metal and Aluminium Milling Lines
- All milling neccesseries business

**STS**

DANIŞMANLIK ENDÜSTRİYEL  
MAKİNA SAN. VE TİC. LTD. ŞTİ.

[www.stsrobotics.com](http://www.stsrobotics.com)

[info@stsrobotics.com](mailto:info@stsrobotics.com)

## İŞİNİZİ GELİŞTİMEK İÇİN SİZİNLEYİZ...

İşletmenizi ve proseslerinizi daha etkin hale getirmek, verimlilik artışı sağlamak, üretim kapasitesini arttırmak, fire ve maliyetlerinizi düşürmek, kalite ve sistem olarak gelişmenize yardımcı olmak, makina ve ekipman ihtiyaçlarınızı yerinde etüdler ile hesaplayıp optimum seviyede karşılamak, endüstri 4.0 gereklilikleri ile işletmenizi 7/24 çalışır halde kullanmanızda sizlere yol göstermek ve karlılığınızı arttırmak için size destek olmaya hazırız.

### DANIŞMANLIK



### CONSULTANCY

## WE ARE WITH YOU TO DEVELOP YOUR BUSINESS...

To make your business and processes more effective, to increase productivity, to increase production capacity, to reduce your waste and costs, to help you develop as a quality and system, to calculate your machinery and equipment needs with on-site studies and to meet at the optimum level, to run your business 24/7 with industry 4.0 requirements. We are ready to support you in order to guide you and increase your profitability.

### STS

DANIŞMANLIK ENDÜSTRİYEL  
MAKİNA SAN. VE TİC. LTD. ŞTİ.

[www.stsrobotics.com](http://www.stsrobotics.com)

[info@stsrobotics.com](mailto:info@stsrobotics.com)

İşletmenize uygun ve ihtiyaçlarınızı en etkin şekilde karşılayabilecek robotik sistemleri sizin için tasarlıyor, bütçenize göre 2. el veya sıfır robot kolları ile size kolaylıklar sağlıyoruz.

- Ücretsiz keşif ve projelendirme
- 2. El robotlar ile çok uygun fiyata robotik sistem kurulumu
- Etkin iş ve işçi güvenliği
- Kayda değer üretim ve performans artışı

## DANIŞMANLIK



## CONSULTANCY

## ROBOTIC SYSTEMS

We design robotic systems that are suitable for your business and meet your needs in the most effective way, and we provide you with convenience with second-hand or new robot arms according to your budget.

- Free exploration and projecting
- Robotic System installation at affordable prices by 2nd hand robots
- Effective work and working safety
- Significant production and performans increase

**STS**

DANIŞMANLIK ENDÜSTRİYEL  
MAKİNA SAN. VE TİC. LTD. ŞTİ.

[www.stsrobotics.com](http://www.stsrobotics.com)

[info@stsrobotics.com](mailto:info@stsrobotics.com)



## ÜRETİM DANIŞMANLIĞI

20 yılı aşkın tecrübe ile üretim tesisleri için proses geliştirme, ürün gamı çoğaltma, verimlilik artırma projeleri, fire azaltma projeleri, makina ve ekipman yönetim projeleri, yatırım ve belgelendirme danışmanlığı hizmetlerimiz ile işletmenizin ihtiyacı olan know-how'ı size sunuyoruz.

- Proseslerde gelişme ve hızlanma
- İş gücünden tasarruf
- Doğru yatırım yönlendirmesi
- Otomasyon sistemleri ile karlılık artırma
- Üretim makina, otomasyon ve sistemlerinin kurulumu
- Yalın Üretim
- 5S



## PRODUCTION CONSULTANCY

With more than 20 years of experience, we offer you the know-how your business needs with our process development, product range increase, productivity increase projects, waste reduction projects, machinery and equipment management projects, investment and certification consultancy services for production facilities.

- Improvement and acceleration in processes
- Labor savings
- Correct investment orientation
- Increasing profitability with automation systems
- Production process, machines, automation and systems installation
- Lean Production
- 5S

**STS**

DANIŞMANLIK ENDÜSTRİYEL  
MAKİNA SAN. VE TİC. LTD. ŞTİ.

[www.stsrobotics.com](http://www.stsrobotics.com)

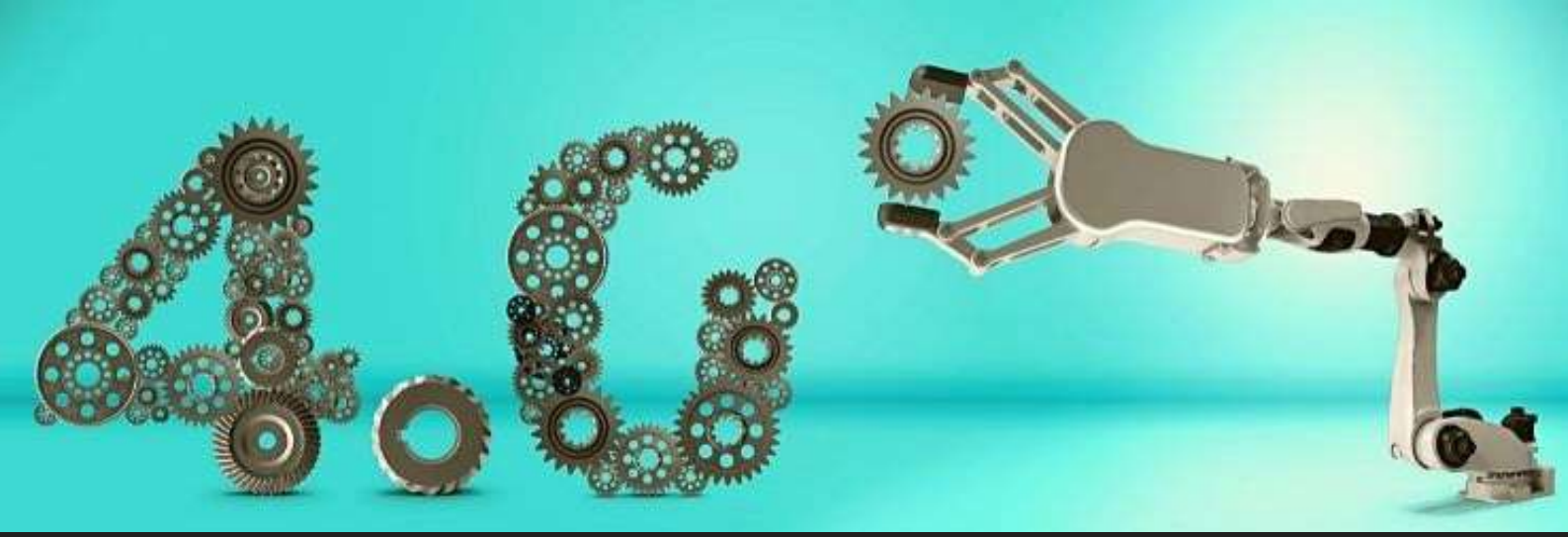
[info@stsrobotics.com](mailto:info@stsrobotics.com)

## ENDÜSTRİ 4.0 UYGULAMALARI

İşletmenizi 7/24 kullanabilmek için Endüstri 4.0 uygulamalarınızı ihtiyaçlarınıza göre yerinde inceliyor, projeler geliştiriyor ve uygulamaya geçiriyoruz.

- Otomasyon sistemleri, endüstriyel robotik kontroller
- Scada ile anlık veri takibi, verimlilik göstergeleri
- İş gücünden kazanç, verimli çalışma
- Non-Stop Production (Kesintisiz Üretim)
- Karanlık Fabrika Uygulamaları

DANIŞMANLIK



CONSULTANCY

## INDUSTRY 4.0 APPLICATIONS

In order to use your business 24/7, we examine your Industry 4.0 applications according to your needs, develop projects and put them into practice

- Automation Systems and robotic arms systems
- Instand data tracking with Scada and efficiency indicators
- Gain from the work force and efficient working
- Non-Stop Production
- Dark Factory Applications

**STS**

DANIŞMANLIK ENDÜSTRİYEL  
MAKİNA SAN. VE TİC. LTD. ŞTİ.

[www.stsrobotics.com](http://www.stsrobotics.com)

[info@stsrobotics.com](mailto:info@stsrobotics.com)

İşletmenizin ihtiyacı olan kalite sistemleri için size destek oluyor, belgelendirme veya müşteri denetlemelerine eksiksiz katılmanız için sizinle beraber çalışıyoruz.

- ISO 9001
- IATF 16949
- VDA 6.3
- ISO 45001 / ISO 14001

## DANIŞMANLIK



## CONSULTANCY

## QUALITY SYSTEM CONSULTANCY

We support you for the quality systems your business needs and work with you to fully participate in the audits.

- ISO 9001
- IATF 16949
- VDA 6.3
- ISO 45001 / ISO 14001

## STS

DANIŞMANLIK ENDÜSTRİYEL  
MAKİNA SAN. VE TİC. LTD. ŞTİ.

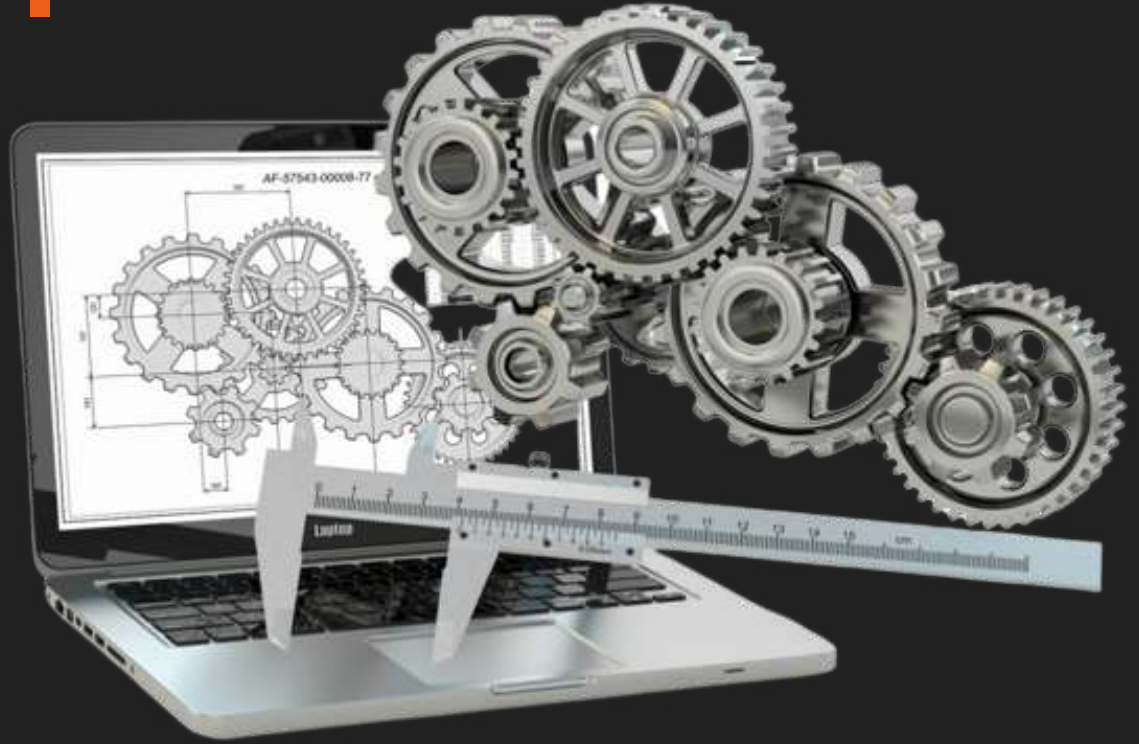
[www.stsrobotics.com](http://www.stsrobotics.com)  
[info@stsrobotics.com](mailto:info@stsrobotics.com)

## MAKİNA İMALAT VE TEDARİK

### İHTİYAÇLARINIZ İÇİN ÇÖZÜM ORTAĞINIZIZ

İşletmenizde ihtiyaç duyduğunuz makina ve aparatları sizler için tasarlıyor, ihtiyaçlarınıza çözüm ortağınız oluyoruz. Ayrıca üretim sektörünün ihtiyaç duyduğu ve kullandığı bazı standart makina ve aparatlarında imalatını yaparak veya araştırıp size tedarik ederek hizmetinize sunuyoruz.

- Tasarım
- Üretim
- Global Araştırma
- Tedarik Zincirinize Destek



## MACHINERY DESIGN AND MANUFACTURING

## MACHINE MANUFACTURING AND SOURCING

YOUR SOLUTION PARTNER FOR YOUR NEEDS...

We design the machinery and apparatus you need in your business for you and become your solution partner for your needs. In addition, we manufacture or source and offer some standard machines and apparatus that the production sector needs and uses.

- Design
- Manufacturing
- Global Sourcing
- Support Your Supply Chain

**STS**

DANIŞMANLIK ENDÜSTRİYEL  
MAKİNA SAN. VE TİC. LTD. ŞTİ.

[www.stsrobotics.com](http://www.stsrobotics.com)

[info@stsrobotics.com](mailto:info@stsrobotics.com)

## DİSTRİBÜTÖRLÜKLERİMİZLE ÇÖZÜM ORTAĞINIZIZ...

Güvenilir ve kaliteli yapıları ile çalışmakta olduğumuz partnerlerimizin ürünlerini sizlere sunuyoruz. Teknolojinin gerekliliği olan makinaları en düşük maliyetlerle elde etmeniz için temsilcisi olduğumuz firmaları sizler ile buluşturuyor, teknik ve pratik eğitimler ile en efektif kullanım yapmanızı sağlıyoruz. Yurtdışından kaliteli ve güvenilir firmaların ürünlerini almanız için sizin yanınızdayız....

### PARTNERLERİMİZ



**JOBON  
LASER**



### OUR PARTNERS

## WE ARE YOUR SOLUTION PARTNER WITH OUR DISTRIBUTORSHIPS...

We offer you the products of our partners with whom we work with reliable and high quality structures. We bring together the companies we represent with you so that you can obtain the machines required by the technology with the lowest costs, and provide you with the most effective use with technical and practical trainings. We are with you to buy the products of high quality and reliable companies from abroad.

**STS**

DANIŞMANLIK ENDÜSTRİYEL  
MAKİNA SAN. VE TİC. LTD. ŞTİ.

[www.stsrobotics.com](http://www.stsrobotics.com)  
[info@stsrobotics.com](mailto:info@stsrobotics.com)

Yüksek teknoloji ile donatılmış olan Rich Waterjet Su jeti makinaları; kuvvetli gövde yapısı, dayanıklı ve kaliteli yüksek basınç ünitesi, özel tasarım hareket aksamı, kolay kullanım özelliğine sahip arayüzü ve uygun fiyatlar ile su jeti teknolojisini fabrikaınıza taşıyabilirsiniz.

### PARTNERLERİMİZ



- 3 Eksen Su Jeti Kesim Makinası
- 3 Eksen Çift Kafa Su Jeti Kesim Makinası
- 5 Eksen Su Jeti Kesim Makinası
- 5 Eksen Çift Kafa SU Jeti kesim Makinası
- Paslanmaz Kaplamalı Elit Serisi Su Jeti Makinaları
- Metal, Cam, Mermer Sektörlerinde kullanılabilir



### OUR PARTNERS



### RICH WATERJET TECHNOLOGY

Rich Waterjet water jet machines equipped with high technology; You can bring water jet technology to your factory with its strong body structure, durable and high quality high pressure unit, specially designed movement parts, easy-to-use interface and reasonable prices.

- 3 Axes Waterjet Machine
- 3 Axes Dual Head Waterjet Machine
- 5 Axes Waterjet Machine
- 5 Axes Dual Head Waterjet Machine
- Stainless Steel Covered Elite Series Machines
- Used in Metal, Glass and Marble Industries

**STS**

DANIŞMANLIK ENDÜSTRİYEL  
MAKİNA SAN. VE TİC. LTD. ŞTİ.

[www.stsrobotics.com](http://www.stsrobotics.com)

[info@stsrobotics.com](mailto:info@stsrobotics.com)

## CHAMPION CAM RODAJ MAKİNALARI

Akıllı teknoloji ile tasarlanmış ve üretilmekte olan Champion Cam İşleme makinaları; yüksek hız, 0.02 mm yüksek hassasiyetle çalışma, kaliteli ürün üretimi, PLC ve HMI ekranlar ile kolay kullanım özelliği ve düşük yatırım maliyetleri ile Champion kalitesini işletmelerinize adapte edebilirsiniz.

### PARTNERLERİMİZ



- U Tipi Double Edger (Yıkama Akupleli-Non Stop Çalışma)
- L Tipi Double Edger (Non-Stop Yükleme)
- Düz Tip Double Edger
- Düz ve Pah Kırmalı Rodaj Makinası
- Delik Delme Makinası
- Yıkama, Kuşlama, Şekli Cam Rodajlama Makinaları



### OUR PARTNERS



## CHAMPION GLASS EDGING MACHINES

Champion Glass Processing machines designed and produced with smart technology; You can adapt Champion quality to your businesses with high speed, 0.02 mm high precision working, quality product production, easy use with PLC and HMI screens, and low investment costs.

- U Type Double Edger (Washing Machine adopped)
- L Type Double Edger (Non-Stop Loading)
- Straight Type Double Edger
- Straight Edging Machine
- Hole Drilling Machine
- Washing Machine, Sand Blast Machine, Shape Grinding Machines

**STS**

DANIŞMANLIK ENDÜSTRİYEL  
MAKİNA SAN. VE TİC. LTD. ŞTİ.

[www.stsrobotics.com](http://www.stsrobotics.com)  
[info@stsrobotics.com](mailto:info@stsrobotics.com)

Cam temperleme fırınlarında düz, silindirik ve özellikle özellikli karmaşık bombeli cam üretimi, temperli cam kapak, temperli cam tabak, küçük boyutlu cam temperleme fırınları, temperli cam kapak hatları; osilasyonlu veya continue fırın teknolojileri ile lider firma olan Gelais Company yapmış olduğu ar-ge ve profesyonel üretim tekniği ile geniş ürün gamı ve kaliteli ürünleri ile en uygun ve düşük maliyetlerle işletmenize teknolojiyi taşımanıza yardımcı oluyor.

- Düz / Bombeli Temper Fırını
- Continuous Züccaciye Ürünleri Temper Fırını
- Züccaciye Ürünleri Temper Fırını
- Cam Kapak Temper Fırını
- Heat-Soak Temper Kontrol Fırınları
- Cam Tencere Kapağı-Züccaciye Ürünleri Üretim Hatları

### PARTNERLERİMİZ



### OUR PARTNERS



**STS**

DANIŞMANLIK ENDÜSTRİYEL  
MAKİNA SAN. VE TİC. LTD. ŞTİ.

[www.stsrobotics.com](http://www.stsrobotics.com)  
[info@stsrobotics.com](mailto:info@stsrobotics.com)

### GELAIS GLASS TEMPERING TECHNOLOGY

Production of flat, cylindrical and especially complex curved glass in glass tempering furnaces, tempered glass cover, tempered glass plate, small-sized glass tempering furnaces, tempered glass cover lines; Gelais Company, a leading company with oscillating or continuous oven technologies, helps you carry technology to your business with the most affordable and low costs with its R&D and professional production technique, its wide product range and quality products.

- Flat / Bend Temper Furnace
- Continuous Glassware Temper Furnace
- Glassware Temper Furnace
- Glass Lids Temper Furnace
- Heat-Soak Re-Threaded Furnace
- Glass Pot Lids - Glassware Production Lines



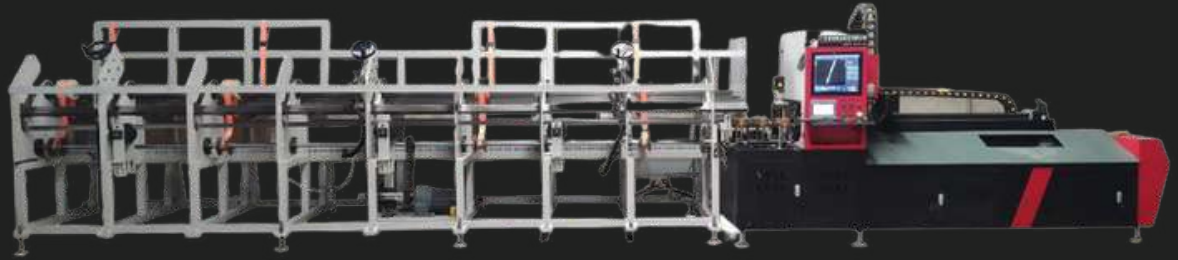
Lazer teknolojisi; kalifiye teknik personel gerektirmeden, kesim, kaynak, markalama gibi işlemleri kaliteli, iz bırakmadan, pürüzsüz ve çok hızlı bir şekilde yapmanızı sağlar.

Lazer çalışma mantığı ile çevreye zarar veren gazları çıkarmaz, çevre ve sağlığa zararı diğer kesme ve kaynak yöntemlerine göre çok azdır. Kolay kullanımı ve ortaya çıkardığı kaliteli ürünler ile üretim teknolojisinin en önemli enstrümanlarından.

Bote Lazer teknolojileri geniş ürün gamı ve kaliteli ürünleri ile lazer teknolojisini en uygun ve düşük maliyetlerle işletmenize teknolojiyi taşımanıza yardımcı oluyor.

- Lazer Kesim Masası
- 3D Lazer Boru-Profil Kesme Makinası
- Düz Dikiş Kaynak Makinası
- El Tipi Lazer Kesme ve Kaynak Makinası
- Lazer Markalama Makinası (Cam-Seramik-Mermer-Metal Vs.)

## PARTNERLERİMİZ



## OUR PARTNERS



## STS

DANIŞMANLIK ENDÜSTRİYEL  
MAKİNA SAN. VE TİC. LTD. ŞTİ.

[www.stsrobotics.com](http://www.stsrobotics.com)  
[info@stsrobotics.com](mailto:info@stsrobotics.com)

## BOTE LASER TECHNOLOGY

Laser technology; It allows you to perform operations such as cutting, welding, marking without requiring qualified technical personnel, with high quality, without leaving any traces, smoothly and very quickly.

With its laser working logic, it does not emit gases that harm the environment, and its harm to the environment and health is very low compared to other cutting and welding methods. It is one of the most important instruments of production technology with its easy use and quality products.

With its wide product range and quality products, Bote Laser Technologies helps you to carry laser technology to your business with the most affordable and low costs.

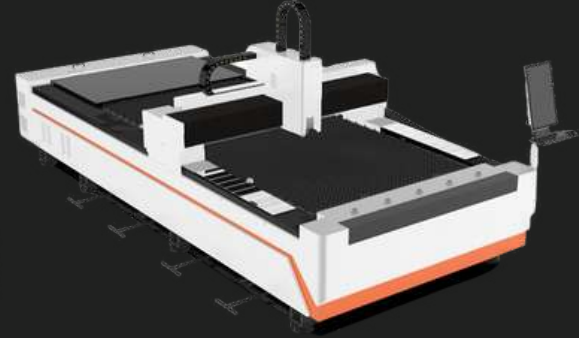
- Laser Cutting Machine
- 3D Laser Pipe-Squer Profile Cutting Machine
- Continuous Straight Seam Welding Machine
- Handheld Fiber Laser Welding and Cutting Machine
- Laser UV / Fiber Marking Machine (Glass, Marble, Metal etc.)

## JABON LAZER

Lazer teknolojisi; kalifiye teknik personel gerektirmeden, kesim, kaynak, markalama gibi işlemleri kaliteli, iz bırakmadan, pürüzsüz ve çok hızlı bir şekilde yapmanızı sağlar.

Jobon Lazer teknolojileri özellikle manuel kaynak teknolojinde yapmış olduğu arge ve profesyonel üretim tekniği ile el kaynak, kesim ve lazer ile metal temizleme de geniş ürün gamı ve kaliteli ürünleri ile sektöre lider ve en uygun ve düşük maliyetlerle işletmenize lazer teknolojisini taşımanıza yardımcı oluyor.

- Lazer Kesim Masası
- Manuel Kaynak
- 3 in 1 Manuel Sistem (Kesme - Kaynatma - Temizleme)



## PARTNERLERİMİZ

**JOBON  
LASER**

## OUR PARTNERS

**JOBON  
LASER**

**STS**

DANIŞMANLIK ENDÜSTRİYEL  
MAKİNA SAN. VE TİC. LTD. ŞTİ.

[www.stsrobotics.com](http://www.stsrobotics.com)  
[info@stsrobotics.com](mailto:info@stsrobotics.com)

## JABON LAZER

Laser technology; It allows you to perform operations such as cutting, welding, marking without requiring qualified technical personnel, with high quality, without leaving any traces, smoothly and very quickly.

Jobon Laser technologies, especially in manual welding technology, with its R & D and professional production technique, hand welding, cutting and metal cleaning with laser, with its wide product range and quality products, it is the leader of the sector and helps you to carry laser technology to your business with the most affordable and low costs.

- Laser Cutting Table Machine
- Manual Welding
- 3 in 1 Manual Cutting - Welding - Cleaning

## BAKIM & YEDEK PARÇA

## YEDEK PARÇA VE AKSESUARLAR

Sujeti Makinaları, CNC rodaj, delik, zımpara, kesim, zımpara makinaları için sarf malzeme, yedek parça, bakım ve revizyon hizmetleri orjinal kalitede ve hassasiyette yapılmaktadır.

- Spindle bakım ve tamiri
- Vakum padleri, vakum sehpaları, stoper, hareketli stoperler
- Sujeti Nozzle, Orifice, Akümülatör ve diğer aksesuarları
- Sujeti Kumu (80 mesh-120 mesh)
- Özel bakım ekipmanları ve kimyasalları



## MAINTENANCE & SPARE PARTS

## SPARE PARTS AND ACCESSORIES

Consumables, spare parts, maintenance and revision services for water jet machines, CNC grinding, drilling, sanding, cutting and sanding machines are provided with original quality and precision.

- Spindle maintenance and repair
- Vacuum pads, vacuum stands, stoppers, movable stoppers
- Water Jet Nozzle, Orifice, Accumulator and other accessories
- Water jet Sand (80 mesh-120 mesh)
- Special maintenance equipment and chemicals

**STS**

DANIŞMANLIK ENDÜSTRİYEL  
MAKİNA SAN. VE TİC. LTD. ŞTİ.

[www.stsrobotics.com](http://www.stsrobotics.com)

[info@stsrobotics.com](mailto:info@stsrobotics.com)

# robotics

"Smart Technical Solutions"



[www.stsrobotics.com](http://www.stsrobotics.com)



[info@stsrobotics.com](mailto:info@stsrobotics.com)



**STS**

**DANIŞMANLIK ENDÜSTRİYEL MAKİNA SAN. VE TİC. LTD. ŞTİ.**

Merkez Ofis  Central Office

**Saraylar mahallesi 464 sokak Durmuş Çoban İş Merkezi Kat.7 D:12  
Merkezefendi / Denizli / Türkiye**

Ar-Ge ve Uygulama Merkezi  R&D and Application Center

**Akçeşme mahallesi 2612 Sokak No:28/1  
Merkezefendi / Denizli / Türkiye**

 +90 258 22 55 095



+90551 386 12 34 / +905335411745 / +905063007957

