





**Yönetim Kurulu Başkanı :** Alparslan KURTMEN

**Üretim alanı (kapalı alan) :** İzmir 16.000 m<sup>2</sup>

**Toplam tesis alanı:** İzmir 53.000 m<sup>2</sup>

**Kuruluş yılı** 1991





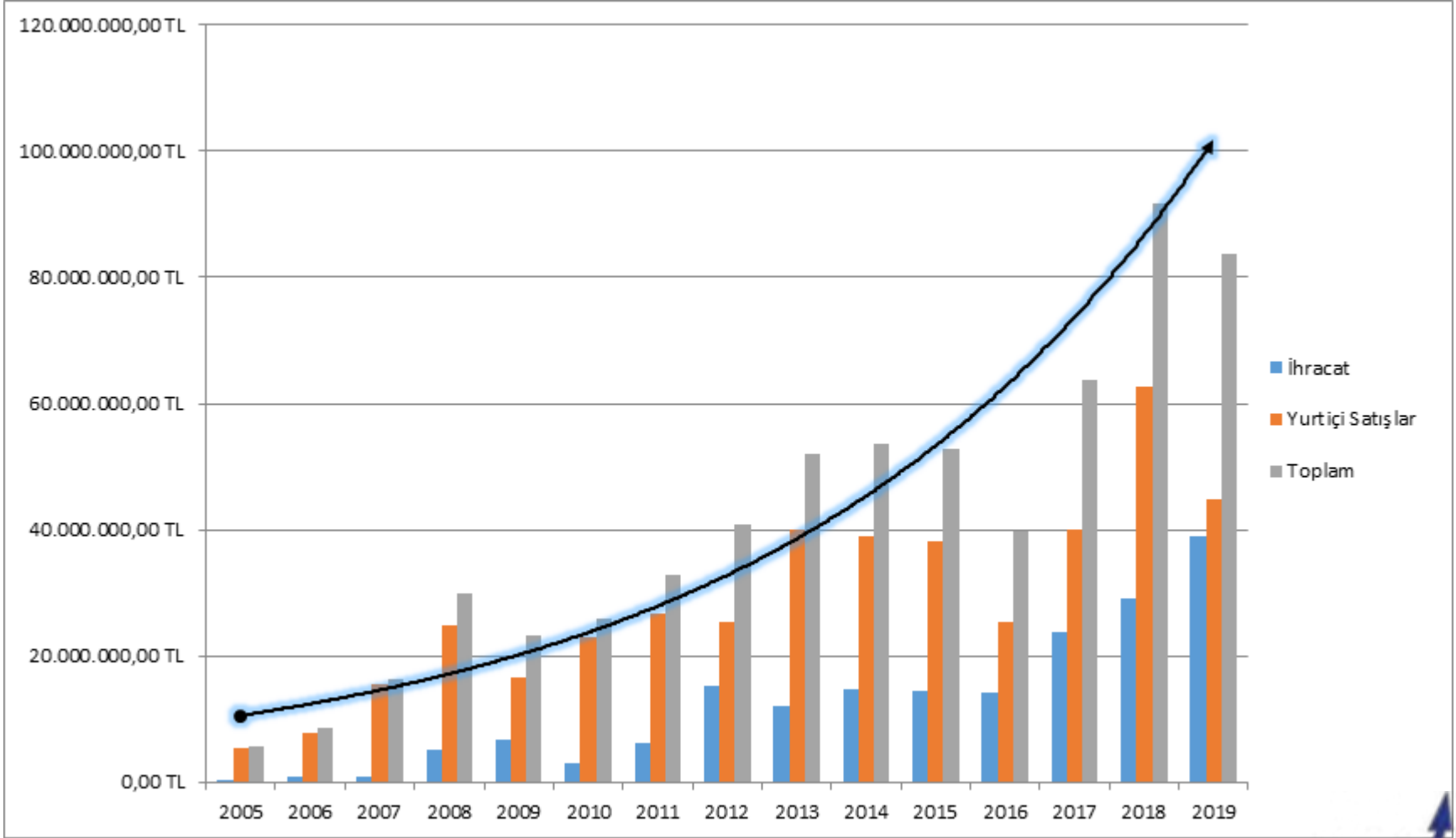
**Bölgeler : İzmir, İstanbul, Bursa, Ankara, Konya**

### SATIŞ SONRASI HİZMETLER

Şirketimiz tüm bölgelerimize 7 gün / 24 saat satış sonrası hizmet vermektedir.



Yıl	Mühendis	Beyaz Yaka	Mavi Yaka	Toplam
2005	7	20	56	83
2006	11	25	64	100
2007	18	38	120	176
2008	19	49	136	204
2009	18	46	145	209
2010	23	50	182	255
2011	21	47	181	249
2012	26	49	178	253
2013	23	51	172	246
2014	24	51	188	263
2015	25	50	202	277
2016	20	48	190	258
2017	27	53	175	255
2018	28	52	192	272
2019	29	49	204	282



\*Satış sonrası hizmetler ve diğer gelirler hariç toplam satış cirosu.



1. AFGANİSTAN
2. ALMANYA
3. ARJANTİN
4. AVUSTRALYA
5. AZERBAYCAN
6. B.A.E
7. BAHREYN
8. BANGLADEŞ
9. BELÇİKA
10. BENİN
11. BULGARİSTAN
12. CEZAYİR
13. DANİMARKA
14. DJİBOUTİ
15. ENDONEZYA
16. ERMENİSTAN
17. ETHİYOPYA
18. FAS
19. FİLİPİNLER
20. FİLİSTİN
21. FRANSA
22. GÜNEY AFRİKA
23. GÜRCİSTAN
24. HİNDİSTAN
25. IRAK
26. İNGİLTERE
27. İRAN
28. İSPANYA
29. İSRAİL
30. İTALYA
31. KANADA
32. KATAR
33. KAZAKİSTAN
34. KENYA
35. KIBRIS
36. KOSOVA
37. KUVEYT
38. LİBYA
39. LİTVANYA
40. LÜBNAN
41. LÜKSEMBURG
42. MACARİSTAN
43. MAKEDONYA
44. MISIR
45. MORİTANYA
46. ÖZBEKİSTAN
47. PARAGUAY
48. POLONYA
49. ROMANYA
50. RUSYA
51. SENEGAL
52. SİRBİSTAN
53. SUDAN
54. SURİYE
55. SUUDİ ARABİSTAN
56. TUNUS
57. UGANDA
58. UKRAYNA
59. UMMAN
60. URUGUAY
61. ÜRDÜN
62. VENEZUELA
63. VİETNAM
64. YEMEN
65. YENİ ZELANDA



## SAHİP OLDUĞUMUZ SERTİFİKALAR:

SERTİFİKALAR	Onaylanmış Kuruluş
EN ISO 9001:2015: Kalite Yönetim Sistemi	TÜV
EN ISO 3834-2 Metalik malzemelerin ergitme kaynağı için kalite şartları- Bölüm 2: Kapsamlı kalite şartları	TÜV
EN 1090 -1 & 2 Kaynak Yeterlilik Belgesi	TÜV
EN 15011 Cranes - Krenler - Köprülü ve portal krenler	TSE
TS 12578 Yetkili servisler – Kaldırma ve taşıma makineleri – Kurallar	TSE
2006/42 / EC sayılı makine direktifine göre uygunluk doğrulanma ( CE Markalama)	B.Veritas
FEM Üyelik Sertifikası	İSDER
ISO 9712 manyetik parçacık muayene yeterlilik sertifikası (Seviye II)	TÜV -Gedik
ISO 9712 Penetrant parçacık muayene yeterlilik sertifikası (Seviye II)	TÜV
ISO 9712 Görsel muayene yeterlilik sertifikası (Seviye II)	TÜV
Marka Tescil (GÜRALP)	TPE
Yerli Malı Belgesi	EBSO



ISO 3834-2

EN 1090

ISO 9001



**FEM ÜYESİYİZ**

(European Materials Handling Federation)



ISO 3834-2

EN 1090

ISO 9001

7800 m<sup>2</sup> Üretim alanı (Kapalı)

5900 m<sup>2</sup> Stok alanı (Açık)

1300 adet/yıl kaldırma makinası üretim kapasitesi

6000 ton/yıl metal konstrüksiyon üretim kapasitesi

TS EN ISO 9001:2008

DIN EN ISO 3834-2

EN 1090



## KAYNAKLI ÜRETİM MALZEME HAZIRLIK



## KALDIRMA MAKİNESİ ÜRETİM



**TALAŞLI İMALAT**



**MAKİNE SON MONTAJ**



**MAKİNE ELEKTRİK MONTAJ VE TEST ALANI**



**ÇELİK HAMMADDE STOK ALANI**





## BOYAHANE





Kontinü Kumlama Makinası



CNC Plazma Kesim Makinası



Lazer Kesim Makinası (1,5m x3 m)



NC toz altı kaynak robotu



CNC gaz altı kaynak robotu



Cnc Abkant



Çift kafalı CNC borwerk



Kaldırma Makinası Test Alanı (60.000 kg ya kadar)



Portatif Spektrometre Analiz Cihazı  
(Test Master Pro)



Ultrasonik Kusur Dedektörü (Krautkramer USM 35 X)



Boyut Ölçüm Cihazları



Manyetik Test Cihaz ve Ekipmanı  
(Magnaflux)



Düşük Voltage Test Cihazı



Portatif Sertlik Testi Cihazı

### Aşırı Yük Koruması

- Sürekli yük kontrolü
- Emniyetli çalışma
- Gösterge seçeneği



### Elektrik Panosu

- IP55 ve IP65 koruma sınıfı
- PLC ve Invertör kontrolü ile yumuşak duruş kalkış
- Farklı uygulamalar için özel yazılımlar
- Yüksek Emniyet
- Makineye özel ergonomik tasarım



### Yürüyüş Grubu

- Vinç uygulamaları için özel tasarım
- Tüm modellerde göbekten tahrik
- Servis faktörü yüksek helisel dişli redüktör
- Invertör kontrolü ile yumuşak duruş kalkış
- Maksimum karca yanarşımı sağlayan kompakt yapı



### Halat Kılavuzu

- Yay baskısı ile yüksek emniyet
- Döküm (GGG60) malzemeden üretim



### Yürütme Grubu Limit Switch'leri

- Çift kademeli yürütme grubu switch'leri ile araba - köprü için emniyetli ve yumuşak duruş kalkış



### Tambur

- Çelik çelme borudan üretim
- En az halat aşınması için hassas işlenmiş yüzler



### Kaldırma Grubu Limit Switch'leri

- Tamburdan hareket alan tur switch'leri ile ayarlanabilir aşağı yukarı hareket limitleri



### Kaldırma Motor / Redüktör / Fren Grubu

- Üstün Alman teknolojisi
- Yüksek hassasiyetle işlenmiş helisel dişliler
- Sessiz çalışma
- Yüksek tork değeri
- F sınıfı izolasyon ve IP55 koruma sınıfı
- PTC termistör ile kontrol sensörleri



### Kanca Grupları

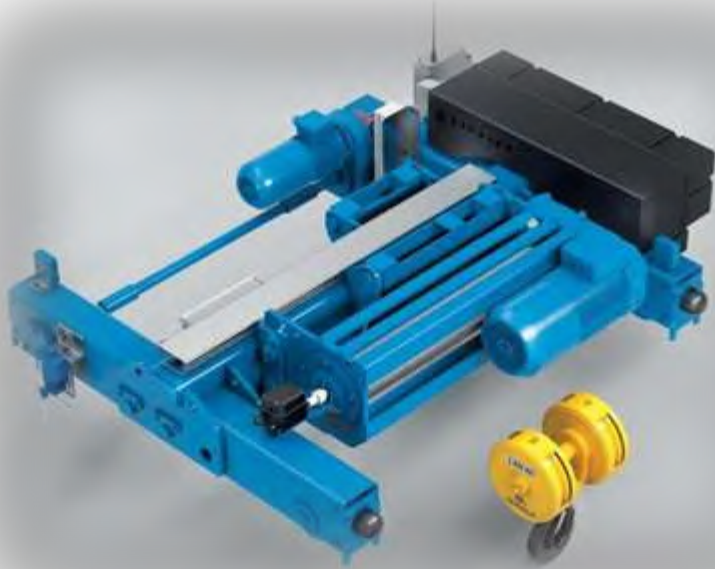
- Dövme çelikten imal kanca gagası
- 360° dönebilme
- Standart emniyet mandalı
- Kapaklı kanca makaraları



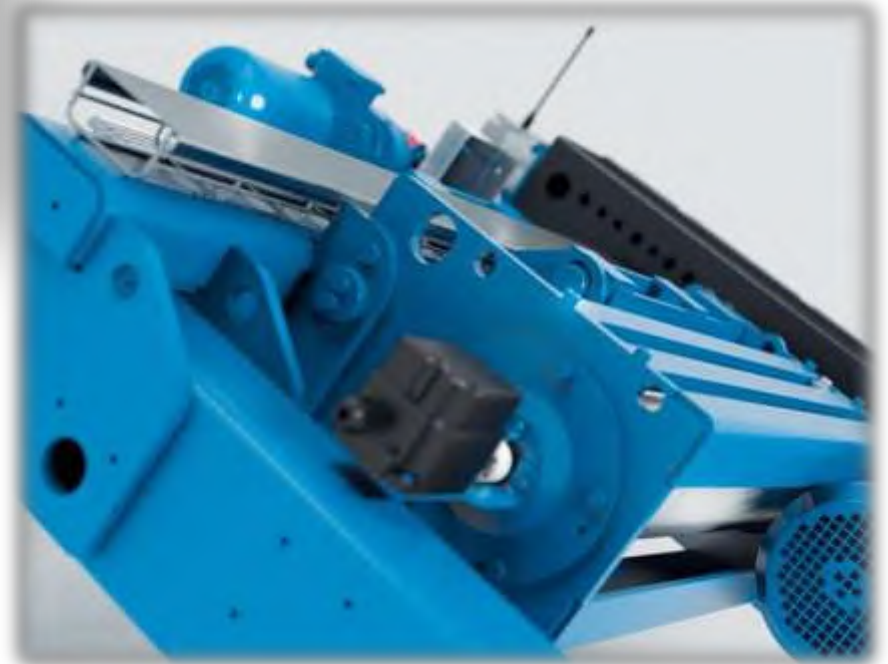
### Fren

- Uzun ömür (en az bir milyon kez frenleme)
- Ayarlanabilir tork
- Asbestsiz fren balatası
- Yüksek çalışma periyodu
- Emniyet katsayı > 2,5

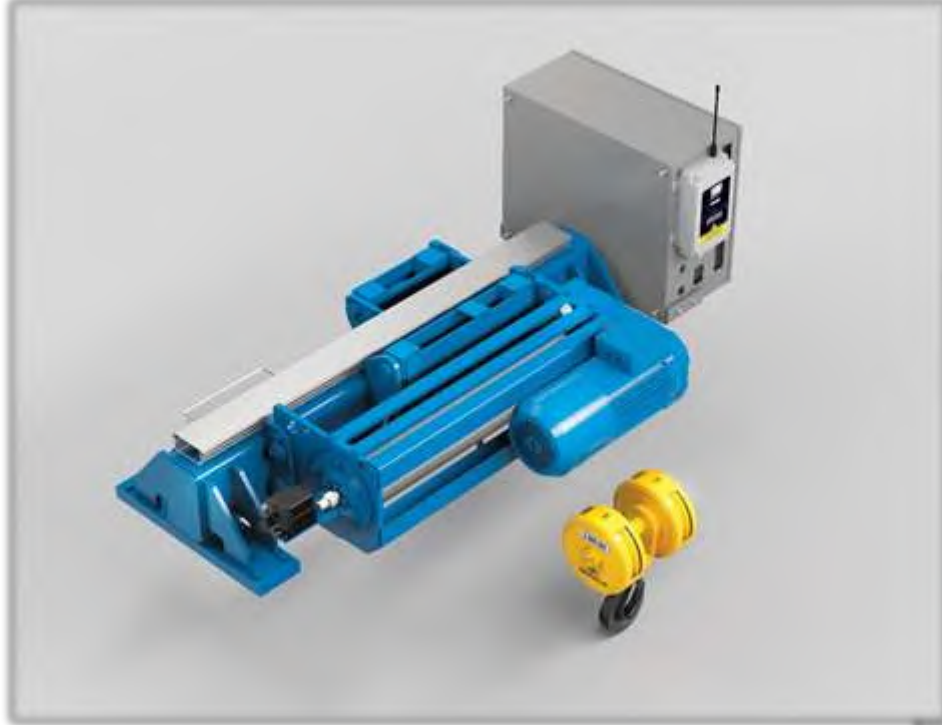




## **GMD SERİSİ**



**Standart Ürün Aralığımız(1 ton - 80 Ton)**



## **GMD SERİSİ**



**Standart Ürün Aralığımız(1 ton - 32 Ton)**



**YENİ**  
**GA**  
serisi

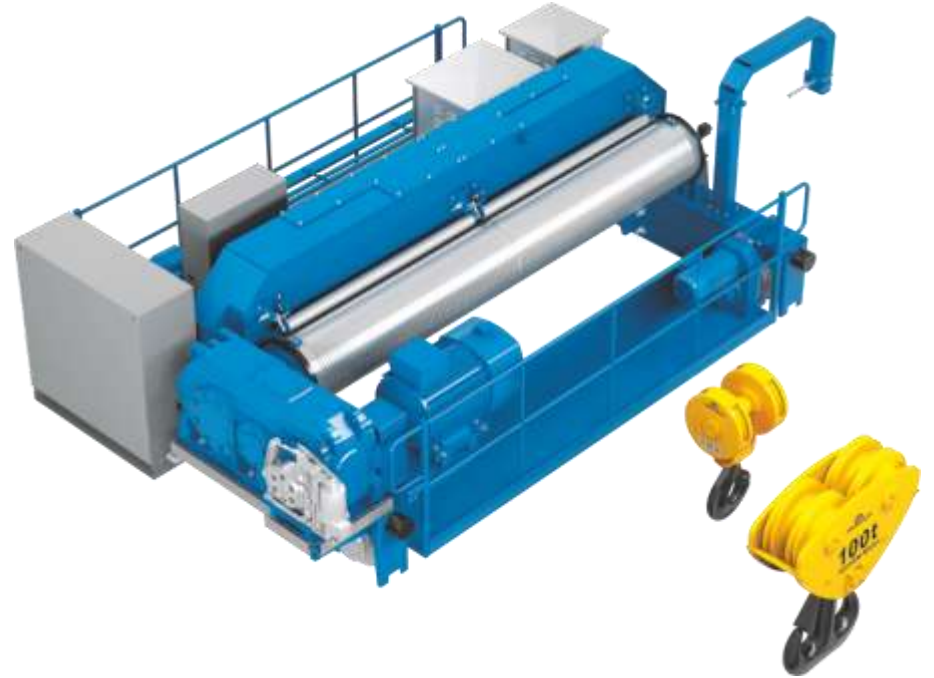
**DAHA**

- Yüksek çalışma hızı
- Fazla çalışma sınıfı alternatifi
- Geniş ürün yelpazesi ve seçim aralığı
- Kompakt bir dizayn ile hafifletilmiş bir makine
- Fazla kaldırma yüksekliği alternatifi
- Dişli tahrikli yürütme yerine; Göbekten tahrikli yürütme ile bakım kolaylığı

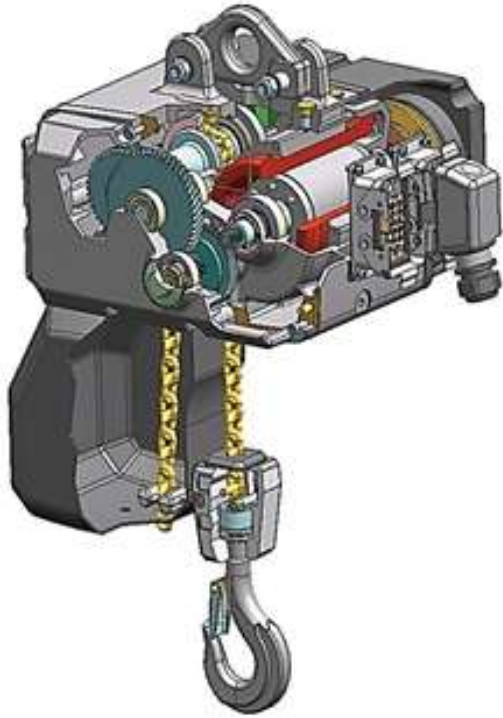


**Standart Ürün Aralığımız(1 ton - 16 Ton)**





**Özel Tasarım Kaldırma Makineleri**



**Standart Ürün Aralığımız (250 kg – 2000 kg)**











**42 TON KALDIRMA KAPASİTELİ ÇİFT KİRİŞ PORTAL VİNÇ / MANİSA - TÜRKİYE**



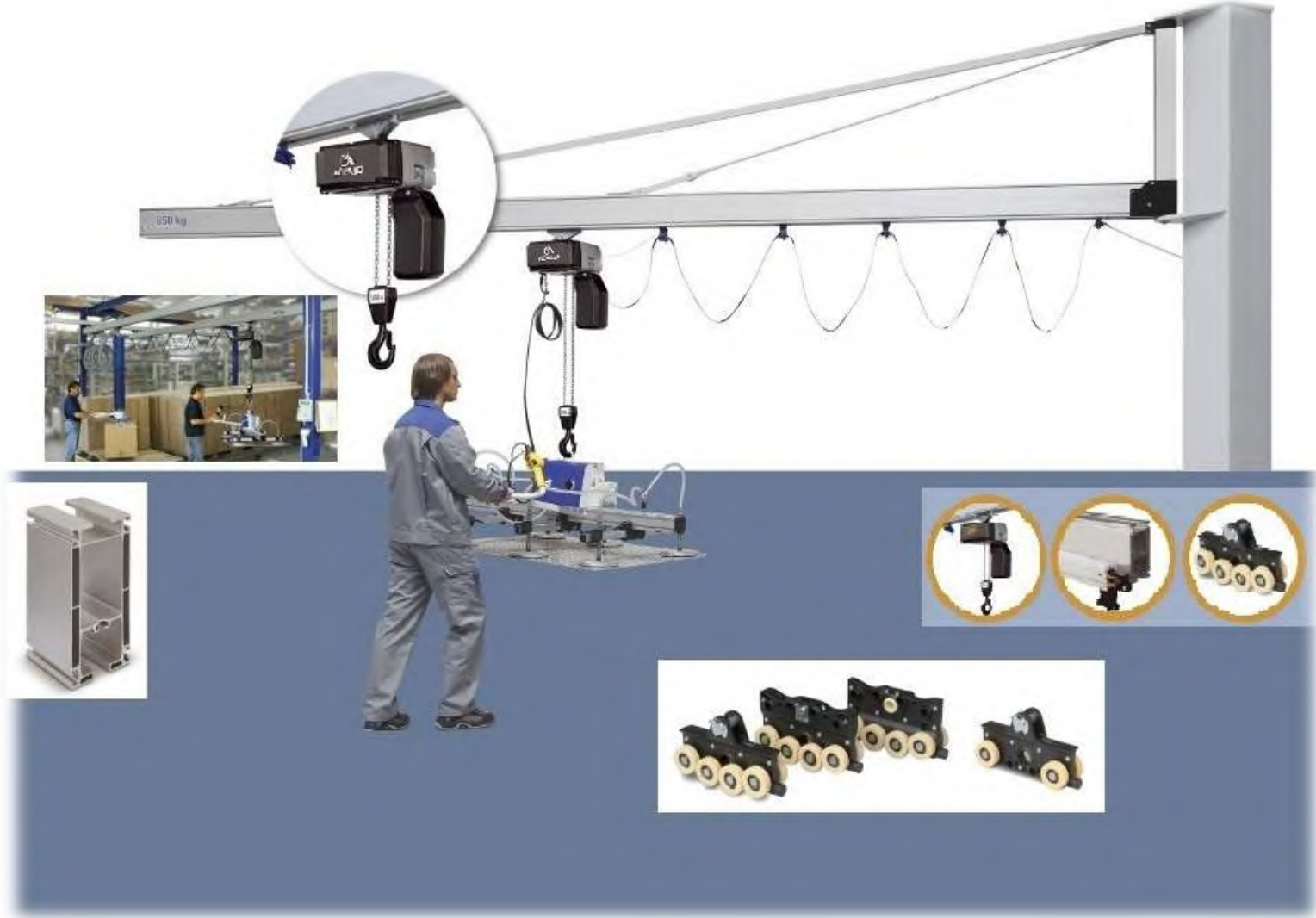
Nurol Konstrüksiyon İzmir – İstanbul Körfez Geçiş Köprüsü Konstrüksiyon İnşaatı. (TÜRKİYE)  
Her biri 2x50 ton kapasiteli iki portal vinç, Toplamda 4x50 ton kapasitede senkronize çalışabilecek biçimde tasarlanmıştır. Senkronizasyon kablosuz uygulama ile yapılmıştır. Köprü açıklığı 46m ve kaldırma yüksekliği 15 m dir.



SIEMENS ALIĞA TESİSLERİ  
KAPASİTE **130t**  
KÖPRÜ AÇIKLIĞI **38m**









# GÜRALP® ÜRÜNLERİMİZ / DÖNER ARABALI VİNÇ SİSTEMLERİ





**Sünger Taşıma Vinci**

65 m uzunluğunda Elleçleme  
Aparatı





100 + 40 ton Kapasiteli Çift Kiriş Tavan Vinci  
/ SUUDİ ARABİSTAN



150 + 50 ton Kapasiteli Çift Kiriş Tavan Vinci  
/ SUUDİ ARABİSTAN





120 ton Kapasiteli Çift Kirişli Tavan Vinci / DANİMARKA



**120/20+5 TON KAPASİTELİ ÇİFT KİRİŞ GEZER KÖPRÜLÜ VİNÇ / GÜRCİSTAN**





**DEPOLAMA VE GERİ KAZANIM VİNÇLERİ**



Alüminyum Profil Depolama



Yassı Cam Üretim Fabrikası













## İLETİŞİM BİLGİLERİ

**Güralp Vinç ve Makine Konstrüksiyon Sanayi ve Ticaret Anonim Şirketi**

**Adres** : Yedi Eylül Mah. Ümit Tunçağ Cad. No: 4 Torbalı – İZMİR  
**Telefon** : +90 (232) 853 1866  
**Faks** : +90 (232) 853 1867  
**E-mail** : [guralp@guralpvinc.com.tr](mailto:guralp@guralpvinc.com.tr)  
**Web URL** : [www.guralpvinc.com.tr](http://www.guralpvinc.com.tr)

Müşteri Danışma Hattı

444 VINC  
444 84 62



**TEŞEKKÜR EDERİZ**