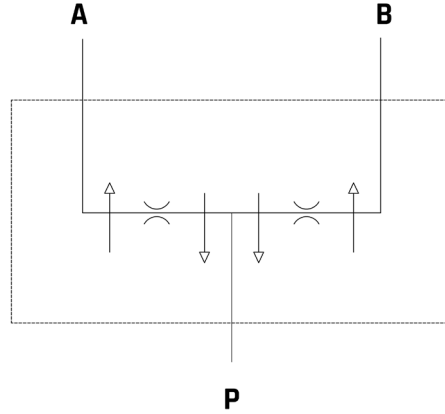


AKIŞ BÖLÜCÜ

Bu vanalar, mekanik olarak bağlanmamış, aynı pompa tarafından beslenen ve tek bir vana tarafından kontrol edilen iki eşit silindirin hem uzama hem de geri çekmede aynı anda hareket etmesi gerektiğinde kullanılır.



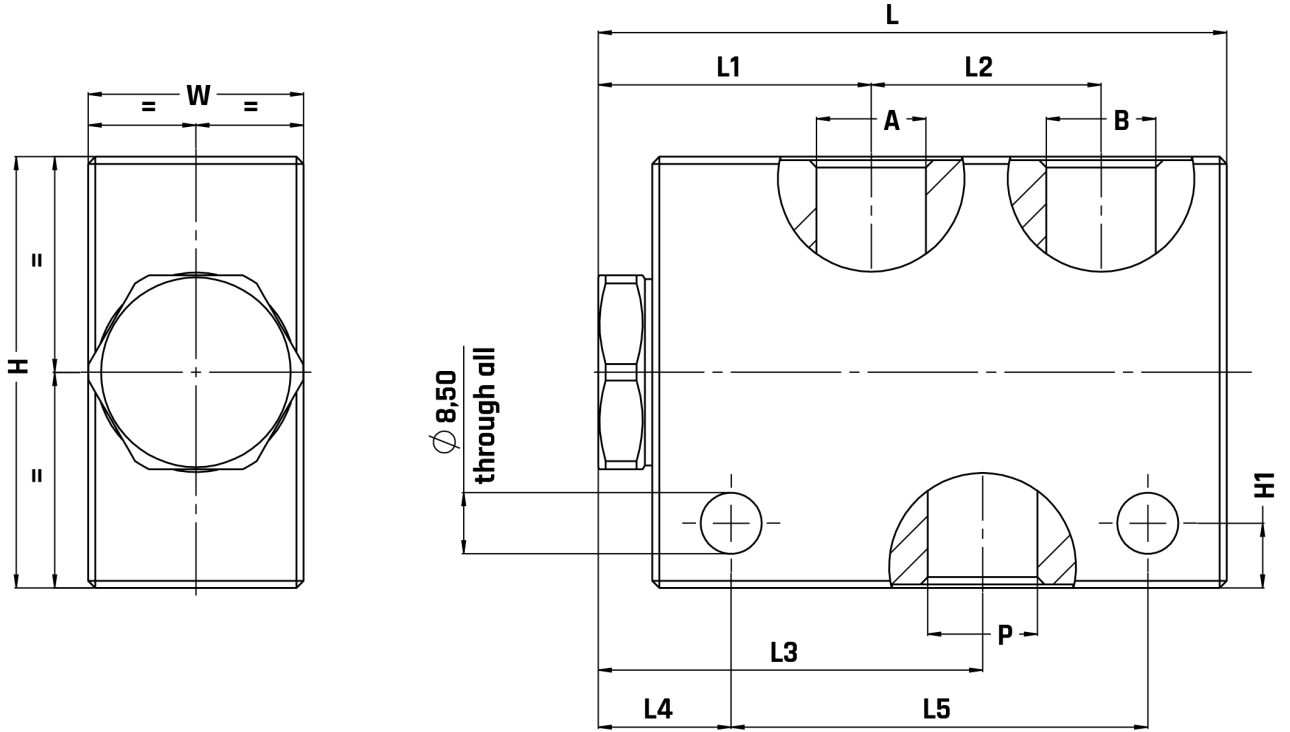
FLOW DIVIDER

These valves are used when two equal actuators, that are not mechanically coupled, supplied by the same pump and controlled by a single valve, must move simultaneously both in extension and retraction.

Malzeme	Otomat Çeliği
Vida Ölçüsü	M20x1.5 (İsteğe Bağlı değişebilir)
Sızdırmazlık Elemanı	Nitril O-ring (NBR)
Çalışma Sıcaklığı	-30°C ile 110°C Arası
Kaplama	Galvaniz + Cr+3
Isıl İşlem	Sementasyon (İç Parçalarda)
Kullanım Alanı	Kaldırma ekipmanları, vinç hidrolik sistemler ve tarım makineleri

Material	Free Cutting Stell
Thread Size	M20x1.5 (Optional)
Sealing Element	Nitril O-ring (NBR)
Working Temperature	-30°C and 110°C
Plating	Zinc Plated + Cr+3
Heat Treatment	Case Hardened (Internal Parts)
Application	Lifting equipments, Crane Hydraulic Systems and Agricultural Machines

Stok Kodu Stock Code	Malzeme Cinsi Type	Diş Ölçüsü Thread Size	Maksimum Akış Max Flow Debi lt/dk	Maksimum Basınç Max Pressure Pmax Bar
FD 10 038 20 32	DFL 20-32 G3/8"	G3/8"	32	300
FD 10 038 06 10	DFL 6-10 G3/8"	G3/8"	10	300
FD 10 038 10 20	DFL 10-20 G3/8"	G3/8"	20	300
FD 10 012 25 40	DFL 25-40 G1/2"	G1/2"	40	300
FD 10 012 40 60	DFL 40-60 G1/2"	G1/2"	60	300



Stok Kodu Stock Code	Diş Ölçüsü Thread Size	Ölçüler Dimensions - mm								
		P,A,B	H	H1	W	L	L1	L2	L3	L4
FD 10 038 20 32	G3/8"	60	9	30	87,5	38	32	53,5	18,5	58
FD 10 038 06 10	G3/8"	60	9	30	87,5	38	32	53,5	18,5	58
FD 10 038 10 20	G3/8"	60	9	30	87,5	38	32	53,5	18,5	58
FD 10 012 25 40	G1/2"	60	9	30	87,5	38	53	53,5	18,5	58
FD 10 012 40 60	G1/2"	60	9	30	87,5	38	53	53,5	18,5	58