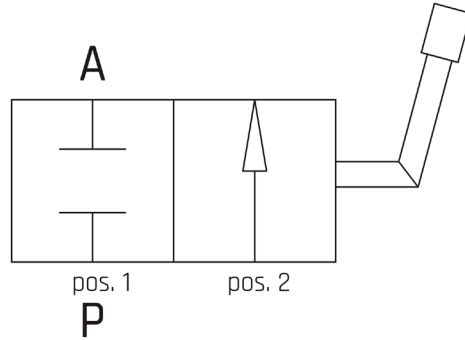




## HİDROLİK İKİ YOLLU KÜRESEL VANA

Bu vanalar, maksimum basınçta bile bir devrede yağ akışını açmak veya kapatmak için kullanılır.



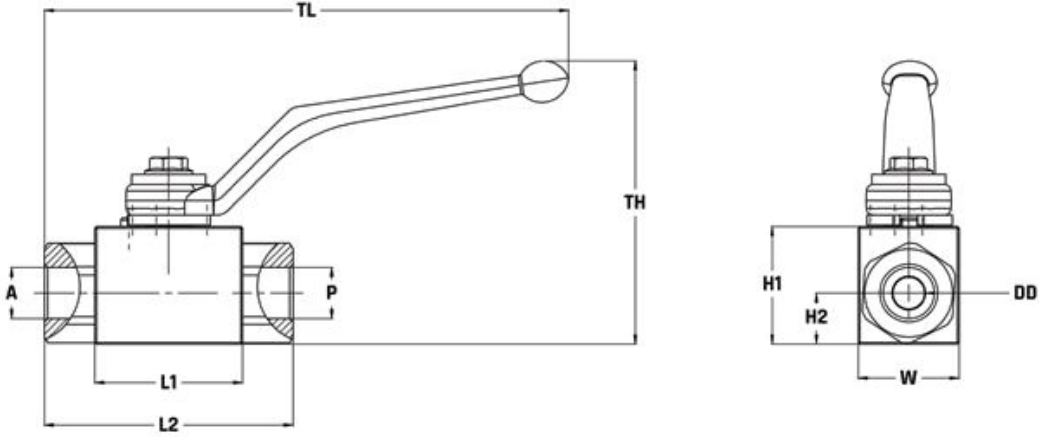
## HYDRAULIC TWO WAY BALL VALVES

These valves are used to open or close oil flow in a circuit even with maximum pressure.

Malzeme	Otomat Çeliği
Küre Malzemesi	Sert Krom Kaplı Çelik
Vida Ölçüsü	BSP (İsteğe Bağlı)
Küre Malzemesi	PTFE (Teflon)
Sızdırmazlık Elemanı	Nitril O-ring (NBR)
Çalışma Sıcaklığı	-30°C ile 110°C Arası
Kaplama	Galvaniz + Cr+3
Kullanım Alanı	Kaldırma ekipmanları, vinç hidrolik sistemler ve tarım makineleri

Material	Free Cutting Stell
Ball Material	Hard Chrome Plated Steel
Thread Size	BSP (Optional)
Ball Seat Material	PTFE (Teflon)
Sealing Element	Nitril O-ring (NBR)
Working Temperature	-30°C and 110°C
Plating	Zinc Plated + Cr+3
Application	Lifting equipments, Crane Hdraulic Systems and Agricultural Machines

Stok Kodu Stock Code	Diş Ölçüsü Thread Size	Maksimum Akış Max Flow Debi lt/dk	Maksimum Basınç Max Pressure Pmax Bar
FD 02 014 02	1/4"	20	500
FD 02 038 02	3/8"	47	500
FD 02 012 02	1/2"	63	500



Diş Ölçüsü Thread Size	Ölçüler Dimensions - mm							
A,P	L1	L2	TH	H1	H2	ØDD	W	TL
1/4"	39	69	82	32,5	13,6	7	30	154
3/8"	44	74	85	34,5	15,2	9,5	30	156,5
1/2"	47	83	90,5	41	19,2	13	35	160,5