

“Zor şartlarda maksimum performans”



VİDALI KOMPRESÖR

**Aydın Trafo®**

**KOMPRESÖR**



**Aydın Trafo®**  
KOMPRESÖR

50 yılı aşkın, başarı ve memnuniyetle dolu hikayemiz;  
1960 yılında kaynak makinası imalatı ile başladı...



[www.aydintrafocom.tr](http://www.aydintrafocom.tr)



## KOMPRESÖR

1960 yılında kaynak makinası imalatına başlayan ve çanta kaynak makinası ile ilklere imza atan AYDIN TRAFÖ KOMPRESÖR 57 yılı aşkın iş hayatına 1977 yılında pistonlu kompresör, 1998 yılında vidalı kompresör, 2004 yılında da yüksek basınçlı yıkama makinası üretimini de bünyesine katarak devam etmektedir.

Bugün İzmir Kemalpaşa Organize Sanayi Bölgesi'nde 7.500 m<sup>2</sup> si kapalı, toplam 10.000 m<sup>2</sup> alan üzerine kurulu, modern üretim teknolojisi ile donatılmış üretim tesisimiz yıllık 24.000 adet makina üretim kapasitesine sahiptir. Kurulduğu günden itibaren yatırımlarına devam eden istikrarlı ve kalıcı büyümeden yana bir yönetim anlayışını ilke edinen firmamız markalaşma sürecini tamamlamış ve sektörde güvenilir bir marka olduğunu kanıtlamıştır.

Gelecek planlamasını başarıyla gerçekleştiren firmamız yurt içindeki 500'ün üzerinde bayisi ve satış noktalarıyla iç piyasada haklı bir pazar payının yanında, dağıtıcı kanallarıyla aralarında Romanya, Fransa, Slovakya, Azerbaycan, Fas, Güney Afrika, Birleşik Arap Emirlikleri'nin de bulunduğu 36 ülkeye ihracat yapmaktadır.

Firmamız 2000 yılında bu yana Tuv Rheinland firmasından DIN-EN-ISO 9001-2008 belgesi ve 2004 yılında dünyanın önde gelen kalite değerlendirme kuruluşlarından Breau Veritas firmasından CE onay belgesi almıştır. Ayrıca 2001 yılından beri Rusya Gost-R belgesi ve Romanya Iscır belgelerine de sahiptir. Aydın Trafo Makine ve Sanayi A.Ş. müşteri ihtiyacına göre çözüm odaklı yönetim stratejileri sonucu, müşteri memnuniyetini tamamlamak için, Türkiye genelinde 100'ün yetkili teknik servisi ile satış sonrası bakım hizmetleri anlamında, hızlı çözümler sunmaktadır.

AYDIN TRAFÖ KOMPRESÖR müşteri ihtiyacına göre çözüm odaklı yönetim stratejileri sonucu, müşteri memnuniyetini tamamlamak için, Türkiye genelinde 100'ün üzerinde yetkili teknik servisi ile satış sonrası bakım hizmetleri anlamında, hızlı çözümler sunmaktadır.



## 2012 yılında sektörün lider konumunda olan ALKIN KOMPRESÖR, AYDIN TRAFÖ KOMPRESÖR bünyesine geçerek gücümüze güç katmıştır.

Türkiye de ilk defa yüksek basınç solunum havası kompresörlerinin üretimini gerçekleştiren ALKIN KOMPRESÖR müşterilerine her zaman yenilikçi, kaliteli ürün ve hizmeti sunmayı hedeflemiştir. Bu doğrultuda her türlü yeni projede yer almayı kendine görev bilmiştir.

Kalite, teknik bilgi ve deneyimleri ile Türkiye'de ve Dünya'da kendini ispat etmiş olan firmamız bundan sonraki süreçte de müşteri memnuniyetini ilke edinen bir anlayışla siz değerli müşterilerine hizmet vermekten büyük mutluluk duyacaktır. Ürünlerimizin hitap ettiği sektörleri ve sektörlerle göre ürün dağılımımızı siz değerli ziyaretçilerimize sunuyoruz.

ALKIN KOMPRESÖR yurt içinde ve yurt dışında EN 12021 hava kalitesi standardına uygun hava sağlayan solunum havası kompresörleri ile her zaman müşterilerine en iyiyi sunmaktadır.

Firmamız 1990 yılında Yüksek Mühendis Erol Çiprut tarafından ALKIN KOMPRESÖR adıyla kurulmuştur. ALKIN KOMPRESÖR üretim faaliyetlerini Menderes/İzmir'deki 3500 m<sup>2</sup>'si kapalı olmak üzere toplam 16500 m<sup>2</sup>'lik bir alanda sürdürmektedir. Günümüzde farklı sektörlerle hitap eden ürünleri, hızlı ve kaliteli servisi, iç ve dış piyasalardaki tanınırlığı ve yükselen ihracatı ile ALKIN KOMPRESÖR Türkiye'nin ve dünyanın önde gelen kompresör üreticilerindedir.

Firmamız iç piyasaya arzı yanında; kurulduğundan itibaren üretiminin büyük bir kısmını yurtdışına ihraç etmektedir. ABD, Kanada, Fransa, Rusya, Endonezya, Kore, Avustralya, BAE, İran, Finlandiya, İsveç gibi daha birçok ülkeye ihracat yapmakta ve bunun haklı gururunu yaşamaktadır.

Hedefimiz; dünyadaki gelişmeleri ve yenilikleri takip ederek siz değerli müşterilerimizin basınçlı hava alanındaki tüm beklentilerinizi en iyi şekilde karşılayabilmektir.

Kalite, teknik bilgi ve deneyimleri ile Türkiye'de ve Dünya'da kendini ispat etmiş olan firmalarımız bundan sonraki süreçte birbirlerinden aldıkları destek ile müşteri memnuniyetini ilke edinen bir anlayışla siz değerli müşterilerine hizmet vermekten büyük mutluluk duyacaktır.

## “ VİZYONUMUZ

Küresel basınçlı hava endüstrisinde dünya markaları arasında lider bir oyuncu olmaktır.

## “ MİSYONUMUZ

Yüksek teknolojiyle üretmeye odaklandığımız ürünlerimizle, yenilikçi, yüksek kaliteli ve verimli çözümler sunulmaktadır.

## “ HEDEFİMİZ

Daha verimli tasarımlar, güvenilir ürünler, tüm ihtiyaçlara cevap verebilen geniş ve doğru bir ürün yelpazesi ve uygun maliyetle kaliteli üretim yapmaktır.

Ürün ve hizmetlerimizle; iş ortaklarımızın ve çalışanlarımızın geleceğinin şekillendirmekte rol almayı hedefliyoruz.

## “ KALİTE POLİTİKAMIZ

Müşteri memnuniyetine odaklı, sürekli iyileştirmeyi hedefleyen, kaliteden asla ödün vermeyen, çevreye duyarlı bir firma olmaya devam etmektir.

Tüm çalışanlarımızın katılımı ile kendini sürekli yenileyen firmamız, standartlara uygun, güvenli, estetik görünümlü, müşterilerimizin istek ve beklentileri doğrultusunda ürünler üretmek ve müşteri geri bildirimlerini etkin bir şekilde yöneten bir kalite yönetim sistemi oluşturmak kalite politikamızdır.

## “ İSG VE ÇEVRE POLİTİKAMIZ

- İş Sağlığı ve Güvenliği Yönetim Sistemimizi uygulamak ve sürekli iyileştirmek,
- İş sağlığı ve güvenliği mevzuatı ile idari düzenlemelere uymak, sağlıklı ve güvenli bir çalışma ortamı oluşturmak, İş kazaları ile meslek hastalıklarını önlemek,
- Çevre mevzuatı, idari düzenlemeler ve sektörel yükümlülöklere uymak, doğal kaynakların verimli kullanımını sağlamak, çevrenin korunmasına özen göstermek,
- Atıkların kaynağında azaltılması ve ayrılarak maksimum geri dönüşümünü sağlamak,
- Faaliyetlerimizin çevreye ve insan sağlığına olan etkilerini kontrol altında tutmak,
- Yeni yatırım ve projelerde çevre ve iş sağlığı güvenliğini faktörünü göz önünde bulundurmak,
- İş sağlığı ve güvenliği ve çevre konusunda çalışanlarımızı bilinçlendirmek, bilgilendirmek ve motivasyonunu sağlamak.

## “ İNSAN KAYNAKLARI POLİTİKAMIZ

Çalışanlarımızın beceri ve yetkinliklerini, ekip çalışmasını ve takım ruhunu ön plana çıkarmak, performanslarını arttırmak çağdaş ölçütlerde herkesi eşit fırsat ilkesiyle seçmek, geliştirmek, değerlendirmek ve yönetmektir.

*Yarım asırlık imalat serüveni...*



**10.000**

m<sup>2</sup> fabrika alanı

# 275.000

Makina



# AR-GE

Kalıcı olmanın ve sürdürülebilir bir rekabette fark yaratabilmenin ilk ana koşulu piyasa ile paralel olarak gitmek ve onun isteklerine ayak uydurabilmektir. Bu bağlamda bakıldığında, müşterilerimize o günün teknolojik seviyesini ve gelişmişlik düzeyini aynı oranda yansıtmaya çaba sarfediyoruz.

Gerek üniversitelerimiz de yürüttüğümüz ortak projeler, gerekse de TÜBİTAK ve KOSGEB gibi bu konuda özelleşmiş kurumlardan aldığımız destekler ile, ürün ve ürün gruplarımızın kalitesini üst noktalara taşımaya çalışmaktayız.

Mevcut AR-GE kadromuz sayesinde, piyasa da fark yaratacak çağdaş ve yeni fikirleri, inovasyon sağlayan somut sonuçlara yönlendirmek için sürekli çalışmaktayız. Mevcut uzman kadromuz, bünyemize kattığımız yeni nesil mühendislerimiz ve teknik personellerimizle ürün ve ürün geliştirmeyi sürekli aktif tutmaktayız.

Müşterilerimizin bizi zorlamasını ve farklı sorun/isteklerle bizlerden farklı boyutlarda ürün taleplerini, AR-GE bölümünüzün sürekli çalışması ve çözüm üretici yaklaşımları ile rahatlıkla aşmaktayız.

Kalite ve yüksek performans için çalışıyoruz





## Yurt genelinde geniş hizmet ağı

AYDIN TRAFÖ KOMPRESÖR; yarım asra yaklaşan geçmişinde, kalite güven ve %100 müşteri memnuniyetini ilke edinmiştir. Siz değerli müşterilerimize satışta olduğu kadar satış sonrası hizmetlerde de HIZLI ve YERİNDE çözümler üreterek bu memnuniyeti sürdürmek ve kalıcı kılmak için çalışmaktadır.

Bugün AYDIN TRAFÖ KOMPRESÖR, Türkiye'de 100'ün üzerinde servisi ile sektörde en geniş servis ağına sahip firmalardan biridir.

AYDIN TRAFÖ KOMPRESÖR, tüm Türkiye’de geniş servis ve uzman kadrosuyla sektörde yerini almıştır. Türkiye çapında 100’ün üzerindeki uzman servis ağı sayesinde, müşterilerine yerinde ve hızlı çözümler yaratmayı görev edinmiştir.



Yurt genelinde yılın 365 günü 24 saat kesintisiz olarak hızlı ve yerinde müdahaleler ile müşterilerimizin bize olan güvenini boşa çıkartmamaktayız.

Üretim ve imalatın devamlılığının ne denli önemli olduğunu biliyoruz. İhtiyacınız olduğu yerde ve zamanda kesintiniz iş akışının devam edebilmesi için AYDIN TRAFÖ KOMPRESÖR ürün ve ürün gruplarının tüm yedek parça ve komponentleri tarafımızdan sorunsuz şekilde temin edilebilmektedir.

# Aydın Trafo®

## KOMPRESÖR



KAYIŞ KASNAK SERİSİ VİDALI KOMPRESÖR

12-13

AKUPLE SERİSİ VİDALI KOMPRESÖR

15-17

İNVERTÖRLÜ VİDALI KOMPRESÖR

18-21

BASINÇLI HAVA KURUTUCULARI

22-23

ALKIN KOMPRESÖR

24

ürünler



# KAYIŞ KASNAK SERİSİ VİDALI KOMPRESÖR



- Özel ses izolasyonu
- PLC kontrol ünitesi
- Yağ - hava seperatör tankı
- Yağ filtresi ve termostatik valf takozu
- Alüminyum radyatör
- Yüksek verimli soğutma fanları
- Kayış ve gergi sistemi

**Özel Tasarım Kanopi**  
Özel olarak tasarlanan kanopi sayesinde, hava emiş ve çıkış panelleri kompresör içerisindeki maksimum ısı geçişini sağlamaktadır.

**Ses Yalıtımı**  
Kompresörlerimizde özel yalıtım süngeri kullanılarak ortam sestem izole edilmektedir. Ayrıca kullanılan yalıtım süngeri yanmaya karşı yüksek dayanıma sahiptir.

**Dalma Tip Seperatör**  
ATV-15 / ATV- 75 modellerimiz arasındaki tüm ürünlerimizde dalma tip seperatör kullanılmaktadır. Dalma tip seperatörün geniş yüzey alanından faydalanarak hava yağ ayrışımını mükemmel seviyede sağlamaktadır. Kompresörlerimizin iç hava sıcaklığını optimum derecede tutarak ürünlerimizde uzun ömürlülüğü sağlamaktayız.

## TEKNİK ÖZELLİKLERİ

MODEL	KAPASİTE (m <sup>3</sup> /dak)			MOTOR GÜCÜ (kW / hp)	VOLTAJ FAZ (volt)	HAVA ÇIKIŞI (inch)	ÖLÇÜLER (en x boy x yüks.) (mm)
	7 Bar	10 Bar	13 Bar				
ATV-3	0,45	0,37	0,29	3/4	400/3	1/2"	603x747x705
ATV-3 M	0,44	0,36	0,28	3/4	230/1	1/2"	603x747x705
ATV-4	0,64	0,49	0,4	4/5,5	400/3	1/2"	603x747x705
ATV-5,5	0,86	0,7	0,59	5,5/7,5	400/3	3/4"	643x818x865
ATV-7,5	1,17	0,97	0,8	7,5/10	400/3	3/4"	643x818x865
ATV-11	1,7	1,46	1,25	11/15	400/3	3/4"	643x818x865
ATV-15	2,65	2,30	1,95	15/20	400/3	1"	820x1170x1047
ATV-18,5	3,3	2,7	2,26	18,5/25	400/3	1"	820x1170x1047
ATV-22	3,85	3,07	2,56	22/30	400/3	1"	820x1170x1047
ATV-30	5,10	4,15	3,51	30/40	400/3	1 1/4"	892x1538x1705
ATV-37	6,25	5,22	4,46	37/50	400/3	1 1/2"	892x1538x1705
ATV-45	7,31	6,31	5,3	45/60	400/3	1 1/2"	892x1538x1705
ATV-55	9,75	7,67	6,41	55/75	400/3	2"	1165x1882x1790
ATV-75	13	11	9,66	75/100	400/3	2"	1165x1882x1790

Serbest hava verimleri ISO 1217 Ek C Standartına göre ölçülmüş olup, giriş hava sıcaklığı 20°C giriş hava basıncı 1 bar'dır.

### Özel Kayış Gergi Sistemi

Kayış kasnak aktarımlı tüm modellerimizde Ar-Ge bölümümüzde uzman mühendis kadromuzun geliştirdiği gerdirmesi sayesinde aktarma kayıpları minimize edilmiş ve ayar kolaylığı sağlanmıştır.

### POLY - V Kayış Sistemi

Tüm modellerimizde Poly V kayış kullanılmaktadır. Poly V kayışın kasnak tarafına gelen yüzeyindeki yivler, kasnaktaki karşı yivlere oturarak sürtünme bağı arttırıcı bir özellik kazandırır ve sürtünme kayıpları minimize edilmiş olur.

### Seperatör Tankı

Uzman mühendis kadromuz tarafından geliştirilen ve tasarlanan seperatör tanklarımızda özel yağ çarpma kanatçıları, bölümsel yapı gibi üstün özellikleri ile seperatör filtresine düşen işlev azaltılmaktadır. Tanklarımızın imalatı AYDIN TRAFİKO KOMPRESÖR tesislerimizde, CE normlarına uygun olarak üretilmektedir.

### Geniş Radyatör Yüzeyi

Ürünlerimizin her türlü sıcaklıkta çalışabilmesi için uygun radyatör seçimi yapmaktayız. Yüksek debiye sahip fanlarımız ile kompresörlerimizin iç hava sıcaklığını optimum derecede tutarak ürünlerimizde uzun ömürlülüğü sağlamaktayız.

## Özel Kayış Gerdirme Sistemi



POLY - V Kasnak ve Kayış

## AKUPLE SERİSİ VİDALI KOMPRESÖR

# AKUPLE

Akuple serisi kompresörlerimiz, kayış/kasnak sistemi ile çalışan kompresörlerin dezavantajlarını ortadan kaldıran bir seridir. Minimum transmisyon kaybı geleneksel tip bağlantıların aksine, akuple serisi bağlantılarında elektrik motoru ve vida bloğu birbirlerine direkt olarak bağlanır. Direkt (1:1) tahrik ile birbirine bağlı olan akuple kompresörde, güç aktarımından kaynaklı transmisyon kaybı sıfır düzeyine indirgenir.

### Minimum Arıza ve Bakım Maliyeti

Güç aktarımında, herhangi bir ara bağlantı kullanmaması nedeniyle de daha az komponent içerir. Ayrıca, düşük devir ve yüksek hava verimi sunan kompresörlerimiz, daha az sürtünmeye maruz kalarak vida, rulman vb. iç elementlerimizin ömrünü 3-4 kat arttırmakta, gerek bakım gerekse de arıza maliyetlerini minimum seviyeye indirmektedir.

### Minimum Devir ve Maksimum Verim

Vidalı hava kompresörünün uzun ömürlü ve verimli olmasında en büyük pay sahibi, basınçlı hava yaratan vida bloğudur. Vida bloğu, ne kadar düşük devirde istenilen verimi sağlarsa, düşük seviyede sürtünmeye maruz kalacak ve böylelikle vida bloğunu oluşturan, hem vida hem de vida rulman takımları, hiçbir performans kaybı yaşamadan uzun ömürlü olarak çalışmaya devam edecektir.



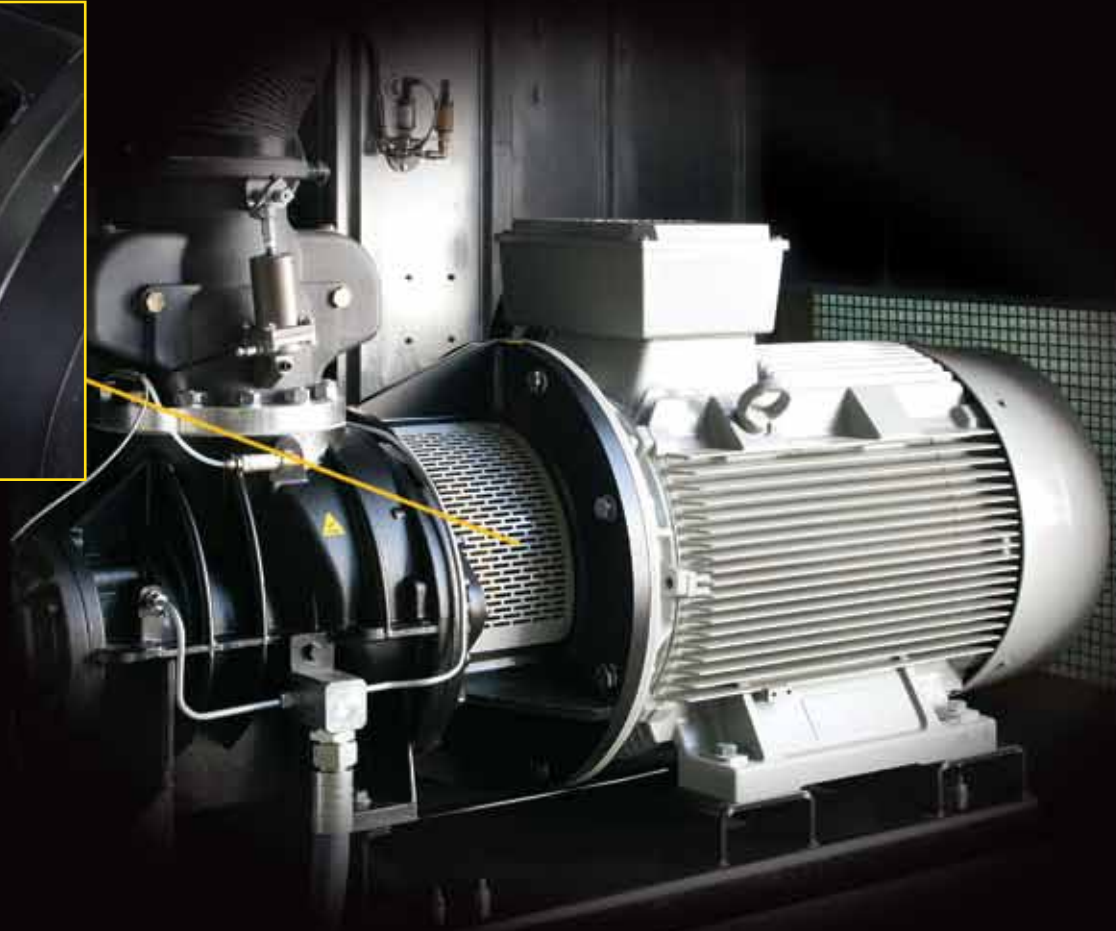
Enerji tasarrufu sağlayan hava kompresörleri

IE2  
motor

IE3  
motor



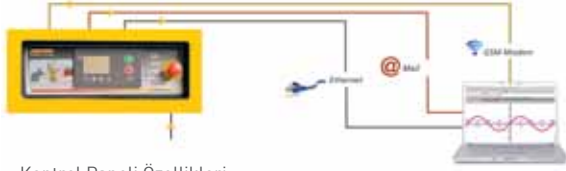
## Düşük devir ve yüksek verim



1:1 Tahrik

Düşük enerji ve bakım maliyeti

# AKUPLE SERİSİ VİDALI KOMPRESÖR



## Kontrol Paneli Özellikleri

- E-posta gönderme
- Modbus TCP sunucu
- Modbus sunucu (RS232, RS485)
- 2 adet programlanabilir röle çıkışı
- Motoru yıldız/üçgen veya İnvertör ile sürme
- Arıza kontrolü
- 128x64 grafik LCD
- 3 adet dil desteği
- I/O genişletme ünitesi kullanım imkanı
- Haftalık basınç takvimi
- Gerçek zaman saati
- Otomatik IP alma özelliği
- 6 adet bakım zamanı
- Toplam ve yükte çalışma zamanı
- Kolay kullanım ve ayar imkanı
- MCC 1.0 çoklu kompresör kontrol ünitesi ile uyumlu çalışma
- CE standartlarında tasarım



## TEKNİK ÖZELLİKLER

MODEL	KAPASİTE (m <sup>3</sup> /dak)			MOTOR GÜCÜ (kW - hp)	VOLTAJ FAZ (volt)	HAVA ÇIKIŞI (inch)	ÖLÇÜLER (en x boy x yüks.) (mm)
	7 Bar	10 Bar	13 Bar				
ATV-22 A	3,95	2,67	2,55	22/30	400/3	1 1/4"	850x1390x1560
ATV-30 A	5,2	3,97	3,38	30/40	400/3	1 1/2"	1150x1900x1500
ATV-37 A	6,35	5,4	3,79	37/50	400/3	1 1/2"	1150x1900x1500
ATV-45 A	8,16	6,1	5,4	45/60	400/3	1 1/2"	1150x1900x1500
ATV-55 A	9,85	7,36	6	55/75	400/3	2"	1300x2200x1800
ATV-75 A	13	11,1	8,96	75/100	400/3	2"	1300x2200x1800
ATV-90 A	16,24	12	10,9	90/125	400/3	2"	1500x2650x2235
ATV-110 A	19,5	16,14	13,08	110/150	400/3	2"	1500x2650x2235
ATV-132 A	23,7	19,5	15,98	132/180	400/3	2"	1500x2650x2235
ATV-160 A	27,4	22	19,8	160/220	400/3	2 1/2"	1740x3000x2555
ATV-200 A	35,7	26,5	24,2	200/270	400/3	2 1/2"	1740x3000x2555
ATV-250 A	44,2	38,4	30,34	250/340	400/3	3"	1920x3400x2636
ATV-315 A	51	42,33	41,61	315/420	400/3	3"	1920x3400x2636

Serbest hava verimleri ISO 1217 Ek C Standartına göre ölçülmüş olup, giriş hava sıcaklığı 20°C giriş hava basıncı 1 bar'dır.

# İNVERTÖRLÜ VİDALI KOMPRESÖR

İnvertörlü (VSD - Değişken Hız Sürücüsü) kompresörlerimiz; değişken miktarda hava ihtiyacı olan işletmelerde %35'e varan enerji tasarrufu sağlar ve kompresörün çalışma ömrünün artırıcı rol oynar.

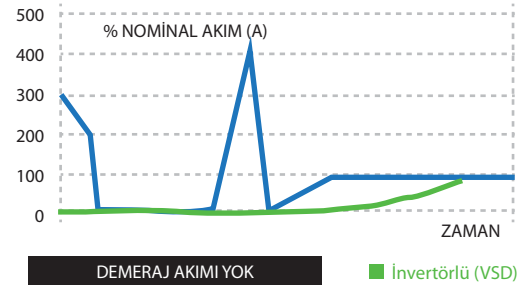
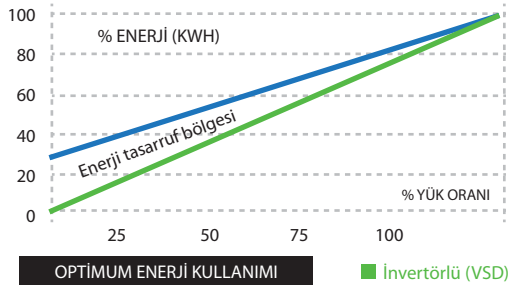
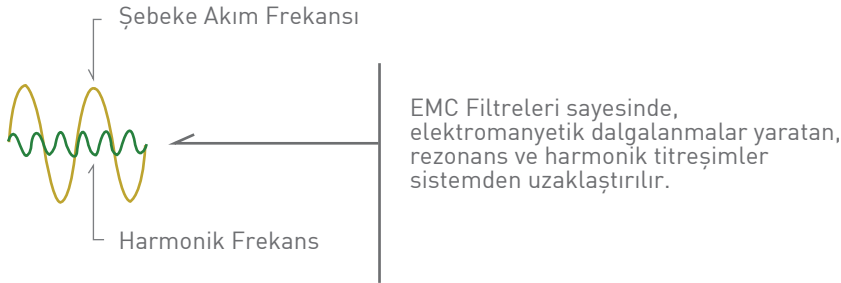
## Yumuşak Kalkış ve Uzun Ömür

Elektrik motorunun yıldız-üçgen kalkışı sırasında, yıldız periyodunda çekilen aşırı (demeraj akımı) akım ve oluşan elektromekanik yükler, invertörün sağladığı yumuşak kalkış ve duruş imkanı ile giderilir ve kompresörde kullanılan ekipmanların ömrü artar ve dolayısıyla bakım maliyetleri azalır.

## Ekonomik Çalışma ve Sabit Çıkış Basıncı

Standart vidalı kompresörler, hedeflenen basınca ulaşıldığında boşa, belirlenen alt basınca gelindiğinde ise tekrardan yüke geçerler. Kompresör boşa geçtiği zaman, elektrik motoru sabit devrinde çalışmaya devam ederken basınçlı hava üretilmez ve kompresör yükte çalışmaya göre %30 oranında enerji tüketmeye devam eder. Ayrıca standart vidalı kompresörlerdeki yük ve boş geçişlerinde yaşanan mekanik yük değişimleri kompresörün ekipmanlarının yorulmasına ve kompresör konstrüksiyonunun uzun dönemde yıpranmasına sebep olur.

İnvertörlü kompresörlerde elektrik motoru işletmenin anlık hava ihtiyacını karşılayacak optimum devirde çalışır. Enerji tasarrufu ve aynı zamanda hedeflenen sabit çıkış hava basıncı elde edilmiş olur.



### Düşük Reaktif Güç Kullanımı

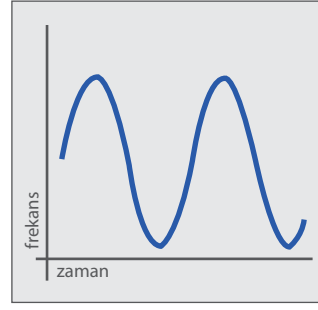
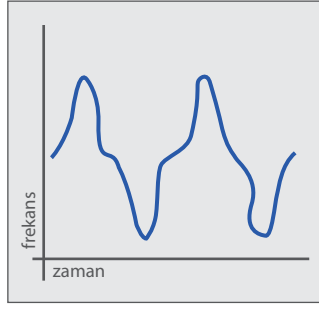
Invertörlü kompresörlerde kompanze edilmesi gereken reaktif güç ortadan kalkar. Ödenen reaktif güç bedeli azalır.

### Stabil Yağ Sıcaklığı

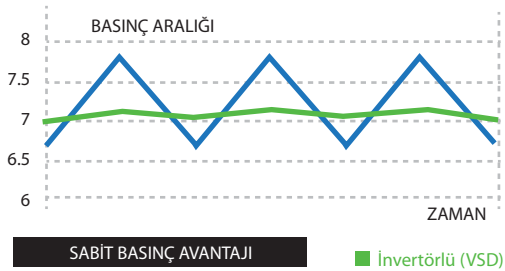
Standart vidalı kompresörlerin aksine alt ve üst basınç arasındaki çalışmadan kaynaklanan sistemde kullanılan yağın ani ısınma ve soğumaya maruz kalmaması yağ ile temasta olan kompresör devre elemanlarında özellikle rulmanlarda termal (ısı) genleşme yüklerini azaltır ve bu parçaların ömrü artar.

### Harmonik Filtre ve Şok Bobini Kullanımı

Invertörlü kompresörlerimizde kullanılan harmonik filtre ve şok bobini sayesinde şebekede oluşabilecek harmoniklere ve gerilim dengesizliklerine karşı hem invertörün kendisi hem de elektrik motoru korunmuş olur.

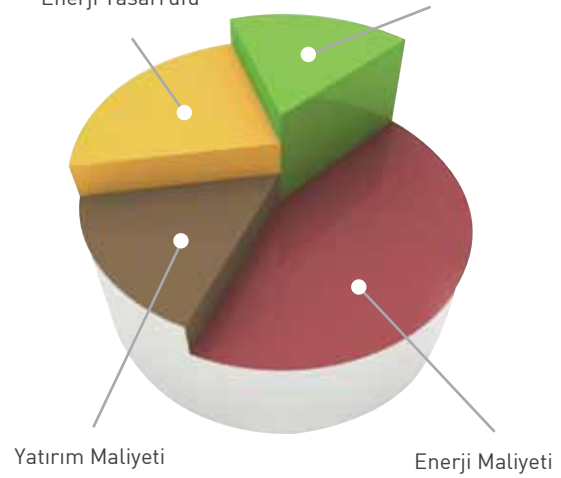


# VSD



AYDIN TRAFİKO KOMPRESÖR sayesinde Enerji Tasarrufu

Bakım Maliyetleri







## AKUPLE İNVERTÖR SERİSİ VİDALI KOMPRESÖR



### TEKNİK ÖZELLİKLERİ

MODEL	KAPASİTE (m <sup>3</sup> /dak)			MOTOR GÜCÜ (kW - hp)	VOLTAJ FAZ (volt)	HAVA ÇIKIŞI (inch)	ÖLÇÜLER (en x boy x yüks.) (mm)
	7 Bar	10 Bar	13 Bar				
ATV-22 A VSD	3,95	3,1	2,66	22/30	400/3	1 1/4"	850x1390x1560
ATV-30 A VSD	5,46	4,41	3,56	30/40	400/3	1 1/2"	1150x1900x1500
ATV-37 A VSD	6,92	5,46	4,7	37/50	400/3	1 1/2"	1150x1900x1500
ATV-45 A VSD	8,2	6,37	5,66	45/60	400/3	1 1/2"	1150x1900x1500
ATV-55 A VSD	10	8,49	6,55	55/75	400/3	2"	1300x2200x1800
ATV-75 A VSD	13,6	11,5	10,13	75/100	400/3	2"	1300x2200x1800
ATV-90 A VSD	16,25	13,34	11,4	90/125	400/3	2"	1500x2650x2235
ATV-110 A VSD	19,5	15,18	14	110/150	400/3	2"	1500x2650x2235
ATV-132 A VSD	24	20,64	15,57	132/180	400/3	2"	1500x2650x2235
ATV-160 A VSD	28	24	21,56	160/220	400/3	2 1/2"	1740x3000x2555
ATV-200 A VSD	36,5	29,61	25	200/270	400/3	2 1/2"	1740x3000x2555
ATV-250 A VSD	44,5	33	31,9	250/340	400/3	3"	1920x3400x2636
ATV-315 A VSD	54	46,2	41	315/420	400/3	3"	1920x3400x2636

Serbest hava verimleri ISO 1217 Ek C Standartına göre ölçülmüş olup, giriş hava sıcaklığı 20°C giriş hava basıncı 1 bar'dır.

## KAYIŞ KASNAK İNVERTÖR SERİSİ VİDALI KOMPRESÖR

### TEKNİK ÖZELLİKLERİ

MODEL	KAPASİTE (m <sup>3</sup> /dak)			MOTOR GÜCÜ (kW - hp)	VOLTAJ FAZ (volt)	HAVA ÇIKIŞI (inch)	ÖLÇÜLER (en x boy x yüks.) (mm)
	7 Bar	10 Bar	13 Bar				
ATV-7.5 VSD	1,17	0,97	0,8	7.5/10	400/3	3/4"	643 x 898 x 865
ATV-11 VSD	1,75	1,46	1,25	11/15	400/3	3/4"	643 x 898 x 865
ATV-15 VSD	2,65	2,24	1,92	15/20	400/3	1"	820x1170x1047
ATV-18.5 VSD	3,3	2,7	2,26	18.5/25	400/3	1"	820x1170x1047
ATV-22 VSD	3,85	3,07	2,56	22/30	400/3	1"	820x1170x1047
ATV-30 VSD	5,1	4,15	3,51	30/40	400/3	1 1/4"	895 x 1540 x 1700
ATV-37 VSD	6,25	5,22	4,46	37/50	400/3	1 1/2"	895 x 1550 x 1700
ATV-45 VSD	7,31	6,31	5,3	45/60	400/3	1 1/2"	895 x 1560 x 1700
ATV-55 VSD	9,75	7,67	6,41	55/75	400/3	2"	1165 x 1885 x 1800
ATV-75 VSD	13	11	9,66	75/100	400/3	2"	1165 x 1885 x 1800

Serbest hava verimleri ISO 1217 Ek C Standartına göre ölçülmüş olup, giriş hava sıcaklığı 20°C giriş hava basıncı 1 bar'dır.



## BASINÇLI HAVA KURUTUCULARI



## SOĞUTUCU GAZLI HAVA KURUTUCULARI

Kuru hava kullanmanın avantajları:

Kuru hava kullanıldığında; sistemin çeşitli noktalarında tahliyeler veya filtreler, dirsekler ve eğimler kullanmak zorunda kalınmadığından bu etkenlerin yaratacağı basınç kayıpları ile karşılaşmazsınız.

### TEKNİK ÖZELLİKLERİ

MODEL	KAPASİTE (m <sup>3</sup> /dak)	ÖLÇÜLER (boy x en x yüks.) (mm)	BRÜT AĞIRLIK (kg)
TMP-HK 23	0.38	420x360x560	32
TMP-HK 38	0.63	420x360x560	32
TMP-HK 53	0.88	420x360x560	32
TMP-HK 100	1.66	475x450x835	51
TMP-HK 155	2.58	475x450x835	53
TMP-HK 190	3.16	475x450x835	55
TMP-HK 210	3.50	555x500x870	78
TMP-HK 305	5.00	555x500x870	83
TMP-HK 375	6.20	555x500x870	86
TMP-HK 495	8.25	680x650x1160	160
TMP-HK 623	10.30	680x650x1160	165
TMP-HK 930	15.50	950x730x1370	220
TMP-HK 1200	20.00	950x730x1370	230
TMP-HK 1388	23.00	950x800x1460	270
TMP-HK 1800	30.00	950x800x1460	285
TMP-HK 2500	41.60	1165x780x1725	392
TMP-HK 2775	46.00	1165x780x1725	410
TMP-HK 3330	55.50	1400x850x1770	492
TMP-HK 3915	65.25	1400x850x1770	570

### ÇEVRE SICAKLIĞI DÜZELTME FAKTÖRÜ (F1)

Ortam sıcaklığı	20 °C	25 °C	30 °C	35 °C	40 °C	50 °C
Faktör	1.05	1.00	0.98	0.93	0.84	0.7

### GİRİŞ SICAKLIĞI DÜZELTME FAKTÖRÜ (F2)

Kurutucuya giriş sıcaklığı	30 °C	35 °C	40 °C	45 °C	50 °C	60 °C
Faktör	1.29	1.00	0.92	0.78	0.65	0.45

### ÇALIŞMA BASINCI DÜZELTME FAKTÖRÜ (F3)

Çalışma basıncı	4	6	7	8	10	12	14
Faktör	0.80	0.94	1.00	1.04	1.11	1.16	1.22

Doğru kurutucu seçimi için yukarıdaki düzeltme faktörleri kullanılmalıdır. Örnek olarak; bir hava kompresörü 100 m<sup>3</sup>/saat havayı 7 bar basınç, 45°C giriş sıcaklığı (kurutucuya) ve 35°C çevre sıcaklığında verirse gerekli kurutucu kapasitesi şu şekilde hesaplanır. Hava debisi: F1 : F2 : F3

$$100 : 1 : 0,78 : 0,93 = 137,8 \text{ m}^3/\text{saat}$$

## KİMYASAL KURUTUCULAR

Kimyasal kurutucular, sabit -40 °C çığlenme noktası sunarlar. Bu tip kurutucular kritik uygulamalarda temiz ve kuru hava sağlamak için tasarlanmıştır. Son derece güvenilir elektronik kontrol ünitesi sayesinde kusursuz çalışma sağlar ve uzun ömürlüdür.



## BASINÇLI HAVA FİLTRELERİ

Hava kurutucu filtrelerinde otomatik su tahliye sistemi ve filtre iç elementinin değişim zamanını gösteren göstere bulunur. Tüm filtreler, kompresörlerde kullanılan mineral ve sentetik yağlar ile uyumludur.

TEKNİK ÖZELLİKLERİ		
MODEL	KAPASİTE (m <sup>3</sup> / dak)	MAKSİMUM ÇALIŞMA BASINCI (bar)
TMP HF-100	1.66	16
TMP HF-150	2.50	16
TMP HF-200	3.33	16
TMP HF-250	4.16	16
TMP HF-300	5.00	16
TMP HF-500	8.33	16
TMP HF-600	10.00	16
TMP HF-851	14.18	16
TMP HF-1210	20.16	16
TMP HF-1520	25.33	16
TMP HF-1820	30.33	16
TMP HF-2220	37.00	16
TMP HF-2700	45.00	16



ÖZELLİKLER	ÖN FİLTRELEME	GENEL AMAÇLI	YAĞ AYIRIMI	AKTİF KARBON
Sınıf	P	X	Y	A
Parçacık Ayırımı ( mikron )	5	1	0.01	0.01
Maks. Yağ Geçirgenliği 21°C ( mg/m <sup>3</sup> )	5	0.5	0.01	0.003
Maks. Çalışma Basıncı ( °C )	80	80	80	25
İlk Basınç Kaybı ( mbar )	40	80	100	80
Element Değişimi İçin Basınç Kaybı ( mbar )	700	700	700	700





ORTA BASINÇ HAVA KOMPRESÖRLERİ  
ORTA BASINÇ BOOSTER KOMPRESÖRLER  
YÜKSEK BASINÇ SOLUNUM HAVASI KOMPRESÖRLERİ  
DOLUM KASASI  
HAVA KURUTUCULARI



S E K T Ö R L E R

Askeri Birimler - Donanma - Sivil Savunma Uygulamaları  
Denizaltı Kompresörleri - Tersaneler - Scuba Dalış Okulları  
İtfaiye Birimleri - Balık Çiftlikleri - Gaz Dolu Tesisleri  
Endüstriyel Birimler - Pet Şişe Dolu Endüstrisi  
Yüksek Voltaj Devre Kesiciler - Test Ekipmanlar

## MARKALARIMIZ

**Aydın Trafo**

**Aykom**

**Aykom**

**ALKIN**

## FABRİKALARIMIZ

**Aydın Trafo**

**KOMPRESÖR**

**AYDIN TRAFÖ**  
**MAKİNA SAN. ve TİC. A.Ş.**

Ankara Karayolu 26, km. 35170  
Kemalpaşa - İZMİR / TÜRKİYE  
Tel/Ph: +90 232 878 19 97  
Fax : +90 232 878 17 80  
E-mail: aydintrafo@aydintrafo.com.tr  
pazarlama@aydintrafo.com.tr  
export@aydintrafo.com.tr  
[www.aydintrafo.com.tr](http://www.aydintrafo.com.tr)

**Aydın Trafo**

**BASINÇLI YIKAMA MAKİNALARI**



**BASINÇLI YIKAMA MAKİNALARI**  
**PİSTONLU KOMPRESÖR • VİDALI KOMPRESÖR**

**ALKIN**  
**COMPRESSORS**

**ALKIN KOMPRESÖR**  
**SAN. VE TİC. LTD. ŞTİ.**

35470 Menderes İzmir TÜRKİYE  
Tel/Ph: +90 232 782 22 90  
Fax: +90 232 782 22 89  
E-mail: alkin@alkin-compressors.com  
[www.alkin-compressors.com](http://www.alkin-compressors.com)



**ORTA VE YÜKSEK BASINÇ KOMPRESÖRLER**  
**BOOSTER • GAZ KOMPRESÖRLERİ • DOLUM TANKLARI**