

# GIO-PLUS SERİ

**AVK**

GLAZING SYSTEMS

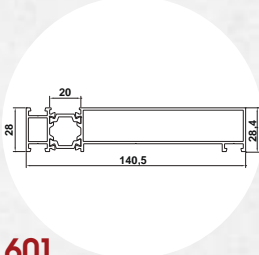
[www.avkglazing.com](http://www.avkglazing.com)

# HAREKETLİ KAPAKLARI, UZAKTAN KUMANDALI SESSİZ MOTORUYLA İSİ BARIYERLİ GİYOTİN SİSTEMİ

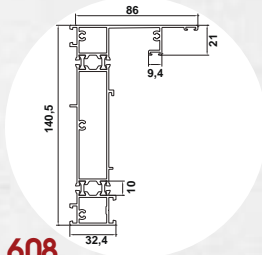
## GIO-PLUS SERİ ÖNE ÇIKAN ÖZELLİKLERİ



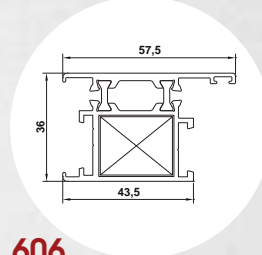
# GIO-PLUS SERİ PROFİLLERİ



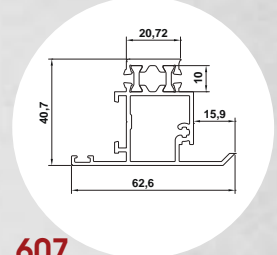
**601**  
Alt Üst Kasa Profili  
Lower Upper Case Profile  
(7 mt.)



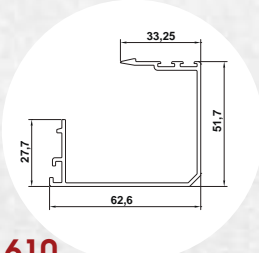
**608**  
Yan Kasa Profili  
Side Frame Profile  
(5 mt.)



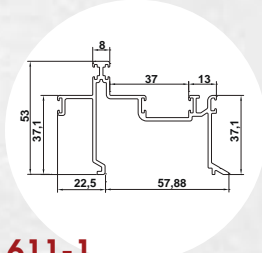
**606**  
Kanat Profili  
Wing Profile  
(7 mt.)



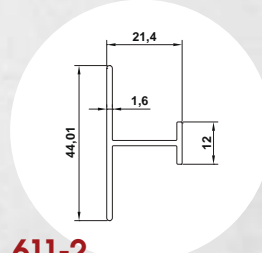
**607**  
İlk Kanat Adaptörü Profili  
First Wing Adapter Profile  
(5 mt.)



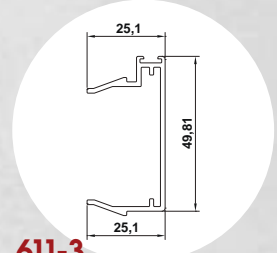
**610**  
İlk Kanat Gizleme Kapağı Profili  
First Wing Cover Hiding Profile  
(5 mt.)



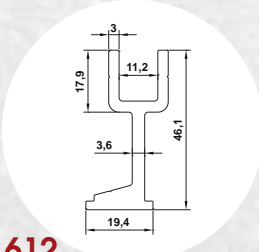
**611-1**  
Orta Kanat Adaptörü Profili  
Middle Wing Adapter Profile  
(5 mt.)



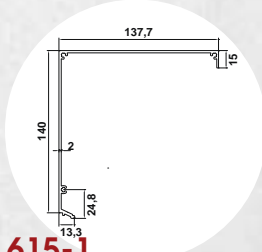
**611-2**  
Orta İç Kapak Gizleme Profili  
Middle Wing Cover Hiding Profile  
(5 mt.)



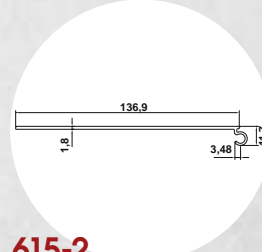
**611-3**  
Orta Kanat Gizleme Profili  
Wing Carrier Hanger Profile  
(5 mt.)



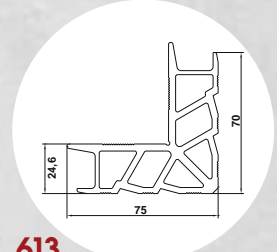
**612**  
Kanat Taşıyıcı Askı Profili  
Wing Carrier Hanger Profile  
(5 mt.)



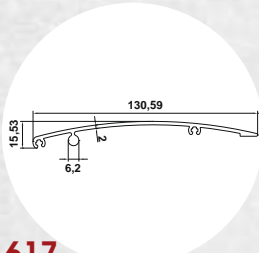
**615-1**  
Motor Muhafaza Kutusu Profili  
Motor Enclosure Profile  
(7 mt.)



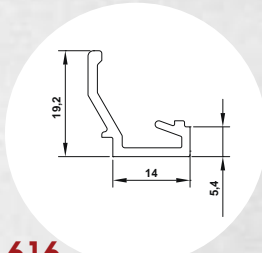
**615-2**  
Motor Müdahale Kapağı Profili  
Engine Intervention Cover Profile  
(7 mt.)



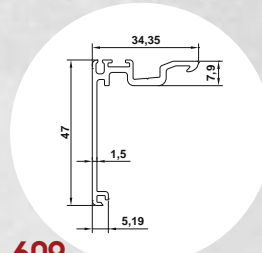
**613**  
Kanat Köşe Gönyesi Profili  
Wing Corner Square Profile  
(5 mt.)



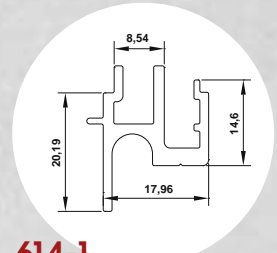
**617**  
Kanat Üstü Kapak Profili  
Wing Cover Profile  
(7 mt.)



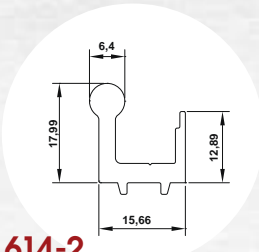
**616**  
Cam Çıtası Profili  
Glass Molding Profile  
(7 mt.)



**609**  
Kenet Profili  
Clamp Profile  
(7 mt.)



**614-1**  
Dişi Menteşe Profili  
Hinge Profile 1  
(7 mt.)

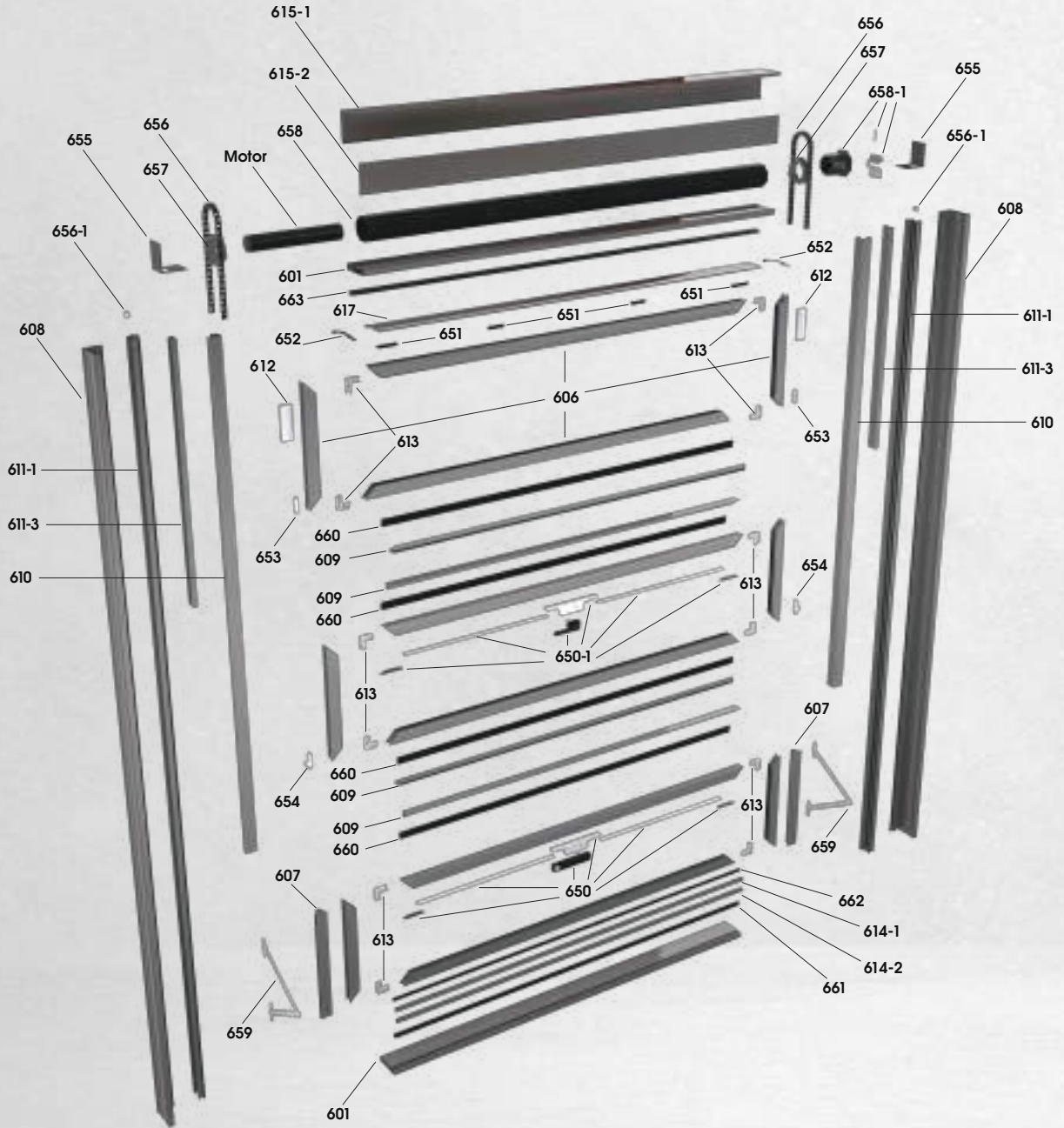


**614-2**  
Erkek Menteşe Profili  
Hinge Profile 2  
(7 mt.)

# GIO-PLUS SERİ DETAYLARI

- 601: Alt Üst Kasa Profili
- 608: Yan Kasa Profili
- 606: Kanat Profili
- 607: İlk Kanat Adaptörü Profili
- 610: İlk Kanat Gizleme Kapağı Profili
- 611-1: Orta Kanat Adaptörü Profili
- 611-2: Orta İç Kapak Gizleme Profili
- 611-3: Orta Kanat Gizleme Profili
- 612: Kanat Taşıyıcı Askı Profili
- 615-1: Motor Muhafaza Kutusu Profili
- 615-2: Motor Müdahale Kutusu Profili
- 613: Kanat Köşe Gönyesi Profili
- 617: Kanat Üstü Kapak Profili
- 616: Cam Çıtası Profili
- 609: Kenet Profili
- 614-1: Dişi Menteşe Profili
- 614-2: Erkek Menteşe Profili
- 650: Birinci Kanat Kilit Takımı

- 650-1: İkinci Kanat Kilit Takımı
- 651: Üst Kapak Profili Menteşesi
- 652: Üst Kapak Profili Kapakları
- 653: İkinci Kanat Menteşesi 'Zamak'
- 654: Üçüncü Kanat Menteşesi 'Zamak'
- 655: Motor Sabitleme Adaptörü
- 656: Zincir
- 656-1: Zincir Tekerli
- 657: Dişli (Çark)
- 658: Tambur
- 658-1: Tambur Başlığı
- 659: Birinci Kanat Makası
- 660: Kenet Profili Contası
- 661: Alt Menteşe Contası
- 662: Üst Menteşe Contası
- 663: Motor Altı Contası
- 664: Birinci Kanat Contası
- 665: Cam Contası



# GIO-PLUS SERİ DETAYLARI

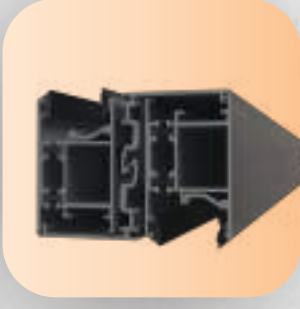


**AVK**  
GLAZING SYSTEMS

☎+90 (312) 348 72 82 ☎+90 (312) 348 72 83  
📍Hürma Caddesi (Sheet) No:8 Siteler / Altiadağ / ANKARA / TURKEY  
@avkglazingsystem

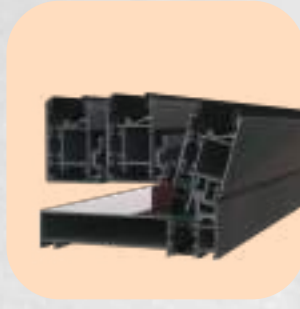
info@avkglazing.com www.avkglazing.com





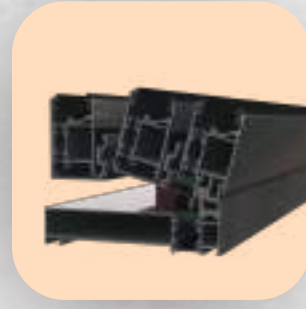
### TEK NOKTADAN ÇİFT KİLİTLEME

AVK Glazing Systems'e ait olan gömme kol tasarımıyla birlikte kilif mekanizması tek bir noktadan olup, çift yönlü kilitleme sağlar.



### ISI YALITIM BARIYERİ

Isı Yalıtım Bariyeri ile iç ortam ve dış ortam arasındaki ısının kolayca iletilmesini önlemek amacıyla siz müşterilerimiz için özel olarak tasarlanmış termal olarak bölümlenen Isı-Bariyerli profillerdir.



### KENETLİ VE CANTALI KANATLAR

Sistem üzerinde yalıtımı en üst düzeye çıkartmak için tasarlanmış bir diğer özellik ise kenetli kanatlar ve EPDM contalar. Birbirlerini taşıyan kanatlarımızda kenet profili kullanarak; ısı yalıtımı, ses yalıtımı, su sızdırmazlığı ve mukavemet özelliklerini maksimum seviyeye çıkarttık.

### GÜVENLİK KAPAĞI

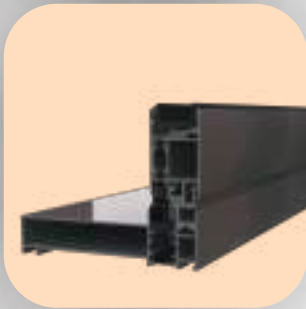
Güvenlik kapağı sistemin çalışma esnasında el ve parmak sıkışmasını önler.

### AÇILABİLİR 2 KANAT İLE TEMİZLEME KOLAYLIĞI

Alışılmışın dışında getirdiğimiz bu yenilik ile, ergonomik açıdan, açılabilir 2 kanat özelliğimiz ile artık sistem temizliği çok kolay. Bu sayede, her bir kanat için içerden ve dışarıdan kolaylıkla temizleme imkanını sizlere sunuyoruz.

### ZİNCİR PROFİLİ

Görsel ve ses yalıtımı için özel olarak tasarlanmış zincir profildir.



# GIO-PLUS SERİ TÜM ÖZELLİKLERİ

-  **Orijinal Alüminyum**  
*Original Aluminium*
-  **Orijinal Alüminyum Hammaddesi**  
*Original Raw Material Accessory*
-  **Zincirli Taşıma Sistemi**  
*Chain Transport System*
-  **Tüm Camlarda Tek Çeşit Kanat Profili**  
*One Sort Of Wing Profile in All Glasses*
-  **Isı-Bariyerli Profiller ile Maksimum İzolasyon**  
*Maximum Insulation with Heat-Barrier Profiles*
-  **EPDM Contalar ile Tam Sızdırmazlık**  
*Full Impermeable Waterproof EPDM Gaskets*
-  **Eİ Koruma Profil Kapağı**  
*Hand Protection Profile Cover*
-  **Tek Noktadan Kilitleme Mekanizması**  
*Single Point Locking Mechanism*
-  **Kolay Temizleme İmkanı (Tüm camların içten ve dıştan silinebilirliği)**  
*Easy Cleaning (All windows can be wiped from inside and outside)*
-  **Motor Müdahale Kapağı**  
*Engine Maintenance Cover*
-  **24mm Cama Uygun Kanat Profilleri (4+16+4 Çift cam önerimiz)**  
*Wing Profiles Suitable for 24mm Glass (We recommend 4 + 16 + 4 Double glass)*
-  **Zincir Gizleme Kapağı**  
*Chain Hiding Cover*
-  **Gönye ile Preslenmiş Sağlam Kanatlar**  
*Solid Wings Pressed with Miter*
-  **Her Marka Motor ile Kullanılabilirlik**  
*Usability with Every Brand Engine*
-  **Farklı Renklerde Elektrostatik Renk Seçenecekleri**  
*Electrostatic Color Options*
-  **Akıllı Ev Sistemi ile Uzaktan Kontrol Edebilme Özelliği**  
*Remote Control Feature with Smart Home System*

**AVK**

GLAZING SYSTEMS

☎+90 (312) 348 72 82 ☎+90 (312) 348 72 83

📍Hurma Caddesi (Street) No: 8 Sıtele / Altındağ / ANKARA / TURKEY

📧@avkglazingsystem

info@avkglazing.com www.avkglazing.com



# AVK

GLAZING SYSTEMS

## ISI BARIYERLİ GIO-PLUS SİSTEMİ

### YÜKSEK YALITIMLI

- Isı bariyerli profiller
- Kanat araları EPDM fitiller
- Isı camlı

### ERGONOMİK

- Açılır kanatlar sayesinde kolay temizlik
- Gizli kilit ve estetik kol tasarımı
- Hareketli kapakla sağlanan güvenlik
- Kumandalı ve sessiz motoruyla kolay kullanım

