

**UYGULAMA ALANLARI**

- HAVA ALMA SİSTEMLERİ
- SOĞUTMA VE ISITMA SİSTEMLERİ
- EGZOZ SİSTEMLERİ
- DİREKSİYON SİSTEMLERİ
- YOLCU GÜVENLİĞİ SİSTEMLERİ
- MEDİKAL UYGULAMALAR

ÖZELLİKLER**360° StepLess®:**

Düzgün 360° sıkıştırma ve düzgün yüzey basıncı

ToothLock® Teknolojisi:

Çok yüksek ve kalıcı sıkıştırma oranları, Basınç ve genişlemeye karşı yüksek direnç

Arttırılmış Kulak Genişliği (17 mm):

Kolay montaj için arttırılmış boşluk, geniş çap aralığı

Kelepçe Kulağı:

Bileşen toleranslarını, ayarlanabilir yüzey basıncını telafi eder

Güvenlik Kancası:

İstenmeyen açılmaları önler

Özel Olarak Şekillendirilmiş Şerit Kenarları:

Sıkıştırılmış parçalarda hasar riskini azaltır.

DÜŞÜK PROFİLLİ KELEPÇELER / LOW PROFILE CLAMPS**UYGULAMA ALANLARI**

- SOĞUTMA VE ISITMA SİSTEMLERİ
- EGZOZ SİSTEMLERİ
- DİREKSİYON SİSTEMLERİ
- SABİT HIZ EKLEMLERİ
- MEDİKAL UYGULAMALAR

ÖZELLİKLER**360° StepLess®:**

Düzgün 360° sıkıştırma ve düzgün yüzey basıncı

Yeniden Kullanılabilirlik:

Tekrar açılabilir ve yeniden kurulabilir

Düşük Monte Edilmiş Yükseklik:

Minimum alan gereksinimi, dönen parçalarda minimum dengesizlik

Ön Tutma Kabı:

Görsel kelepçe kapatma doğrulaması

Özel Olarak Oluşturulmuş Kenarlar:

Kelepçelenen parçalarda daha az hasar görme riski

Montaja Uygun ve Güvenli:

Genişletilmiş çap aralığı, zamandan tasarruf sağlayan süreç ve güvenli montaj

KULAKLI KELEPÇELER / EAR CLAMPS

AVANTAJLAR

Kompakt Tek Parça Kelepçeler:

- + Hızlı ve kolay montaj
- + Görsel kapanış kontrolü

Ekleme Parçası ile:

- + Etkili ve güçlü çok yönlü mühürleme

Kelepçe Kulağı:

- + Bileşen toleranslarını dengeler
- + Ayarlanabilir yüzey basıncı

Çukur:

- + Artan sıkıştırma kuvveti



DÜŞÜK PROFİLLİ KELEPÇELER / LOW PROFILE CLAMPS

AVANTAJLAR

ToothLock® Teknolojisi:

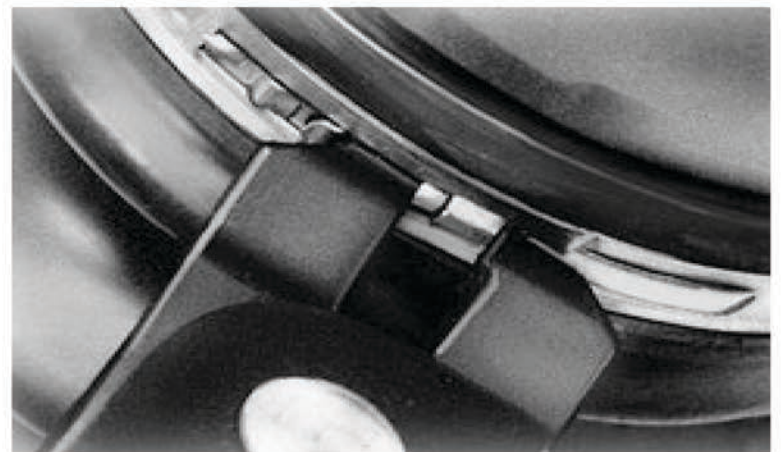
- + Çok yüksek ve sabit sıkıştırma
- + Üstün radyal yük performansı
- + Basınç ve genleşmeye karşı yüksek direnç

Crosstech® :

- + Ultra düşük profilli tasarım
- + Döner parçalarda oldukça düşük dengesizlik

StepLess®:

- + Homojen sıkıştırma
- + Güçlü çok yönlü sızdırmazlık
- + Isıl gerilime dayanıklı, darbe ve titreşime karşı dirençli





UYGULAMA ALANLARI

- İÇECEK DAĞITIM SİSTEMLERİ
- HAVALANDIRMA SİSTEMLERİ
- SOĞUTMA VE ISITMA SİSTEMLERİ
- EGZOZ SİSTEMLERİ
- DİREKSİYON SİSTEMLERİ
- MEDİKAL UYGULAMALAR
- BEYAZ EŞYA

ÖZELLİKLER

360° StepLess®:

Düzdün 360° sıkıştırma ve düzdün yüzey basıncı

Kilitleme Pozisyonu Seçenekleri

Kelepçe çok farklı nominal çaplara ayarlanabilir

Ara Konuma Mafsallı Kilit Sistemi

Hızlı ve kolay kurulum, yüksek sıkma torku

Görsel Aşırı Yük Koruması:

Aşırı sıkıma karşı koruma

Kabartma Bant Şeridi:

Kelepçelenen parçanın hasar görme riskini azaltır

Kompakt Tasarım:

Minimum alan gereksinimi ve küçük boyutlar

Kendinden Gergili :

Termal döngü çap değişikliklerini dengeler

DARALTILABİLİR HALKA KELEPÇELER / MULTI CRIMPS RINGS



UYGULAMA ALANLARI

- HAVALANDIRMA SİSTEMLERİ
- SOĞUTMA VE ISITMA SİSTEMLERİ
- YOLCU GÜVENLİĞİ SİSTEMLERİ
- SABİT HIZ EKSENLERİ
- MEDİKAL UYGULAMALAR
- BEYAZ EŞYA UYGULAMALARI

ÖZELLİKLER

360° Üzerinde Tam Malzeme Kesiti:

Çevre boyunca homojen olarak uygulanan sabit basınç

Esnek Çap İndirgeme:

Yüksek, ayarlanabilir yüzey basıncı, kurulumu çok kolaydır

50mm'ye Kadar Nominal Çap:

Özellikle soğutma ve ısıtma suyu devreleri ile hava yastığı sistemleri için uygundur

Montaj Sonrası Düşük Yükseklik:

Minimum alan gereksinimi, dönen parçalarda dengesizliği yok eder.

Özel Olarak Şekillendirilmiş Şerit Kenarları:

Sıkıştırılmış parçalara hasar riskini azaltır.

VİDALI KELEPÇELER VE UNIVERSAL KELEPÇELER / SCREW CLAMPS AND UNIVERSAL CLAMPS

AVANTAJLAR

Dayanıklı Bant Tasarımı:

- + Geliştirilmiş yüzey basıncı
- + Optimize edilmiş DIN 3017 standardı

Sağlam:

- + Optimum sızdırmazlık

İşçi Dostu:

- + Farklı çaplara uyan kelepçe sistemi
- + Hızlı ve kolay montaj sistemi



DARALTILABİLİR HALKA KELEPÇELER / MULTI CRIMPS RINGS

AVANTAJLAR

Malzemenin Tam Kesiti Üzerinde 360°:

- + Çevre boyunca homojen olarak uygulanan sabit basınç

Düşük Montaj Yüksekliği:

- + Minimum yer gereksinimi
- + Dönen parçalarda dengesizlik yok

Alüminyum Versiyon:

- + Azaltılmış ağırlık

Esnek Çap Küçültme:

- + Ayarlanabilir yüzey basıncı, takılması kolay



**UYGULAMA ALANLARI**

- YOLCU GÜVENLİĞİ SİSTEMLERİ

ÖZELLİKLER**Wing Guard:**

Benzersiz kanatlı bant kilitleme mekanizması yüksek tutma kuvveti sağlar ve tüm keskin kenarları tamamen kapatır.

Düşük Profil Tasarımı:

Alan Verimli

Çapaksız Şerit Kenarları:

Montaj öncesi ve sonrasında bileşen hasar riski azalır

Geniş Çap Aralığı:

Bir kelepçe boyutu, çeşitli uygulama çaplarına uygundur ve kolay montaj için geniş bir boşluk sağlar

Kolay Monte Edilebilir:

Tek kademeli, hızlı, ekonomik ve güvenilir montaj

Sürekli Güvenilir:

Kapanma kuvvetinin doğrudan ölçümü

PROFİLLİ KELEPÇELER / PROFILE CLAMPS**UYGULAMA ALANLARI**

- TURBO BAĞLANTILAR
- EGZOZ SİSTEMLERİ
- TURBO ŞARJLI SİSTEMLER
- FİLTRE ÜNİTELERİ

ÖZELLİKLER**Wing Guard:**

Benzersiz kanatlı bant kilitleme mekanizması yüksek tutma kuvveti sağlar ve tüm keskin kenarları tamamen kapatır.

Düşük Profil Tasarımı:

Alan Verimli

Çapaksız Şerit Kenarları:

Montaj öncesi ve sonrasında bileşen hasar riski azalır

Geniş Çap Aralığı:

Çeşitli uygulama çaplarına uygundur ve kolay montaj için geniş bir boşluk sağlar

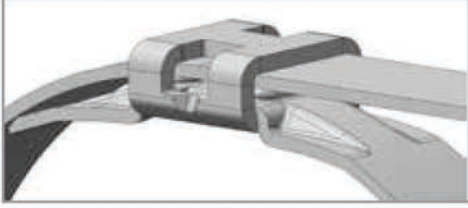
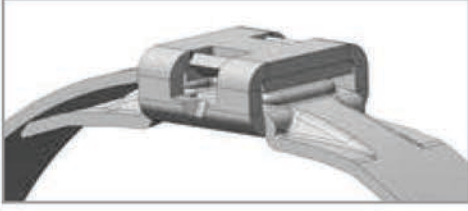
Sürekli Güvenilir :

Kapanma kuvvetinin doğrudan ölçümü

ASKI KELEPÇELER / STRAP CLAMPS

AVANTAJLAR

- + Güvenli ve kolay montaj
- + Güvenilir bileşenler
- + Alan verimli tasarım
- + Pürüzsüz bant kenarları
- + Üstün montaj Sistemi
- + Genişletmeye Dayanıklı



PROFİLLİ KELEPÇELER / PROFILE CLAMPS

AVANTAJLAR

- Kompakt Tasarım:** Hafiftir ve yerden tasarruf sağlar
- Yüksek Mukavemet:** Üstün mafsallı bütünlüğü
- Montaj Kolaylığı:** Hızlı ve kolay montaj
- 360 Konumlandırma:** Kompakt ortamlarda bileşenlere kolay erişim sağlar
- Mühendislik Çözümleri:** Müşteri ihtiyaçlarına uygun olarak tasarlanmıştır

FAYDALARI

- + Yüksek sıkıştırma kuvveti
- + Yüksek kalıcı tork
- + Güç dağılımı
- + Sıfır sızıntı
- + Sıcaklık değişiklikleri gibi koşullarda emniyetli ve güvenli şekilde kullanılabilir.

