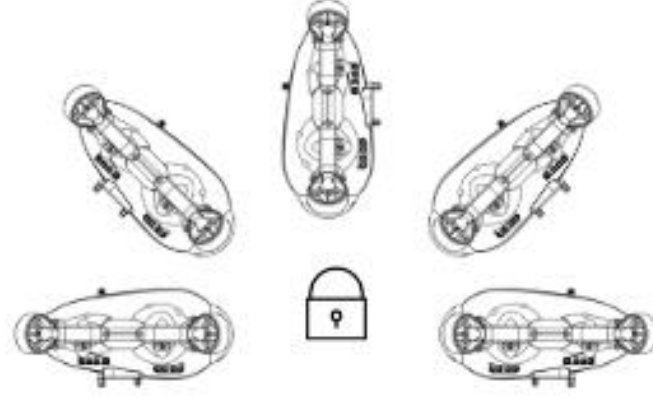


**ANADOLU
ROBOTİK**

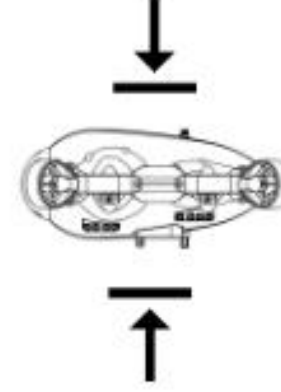
30 metre



ARGON 600



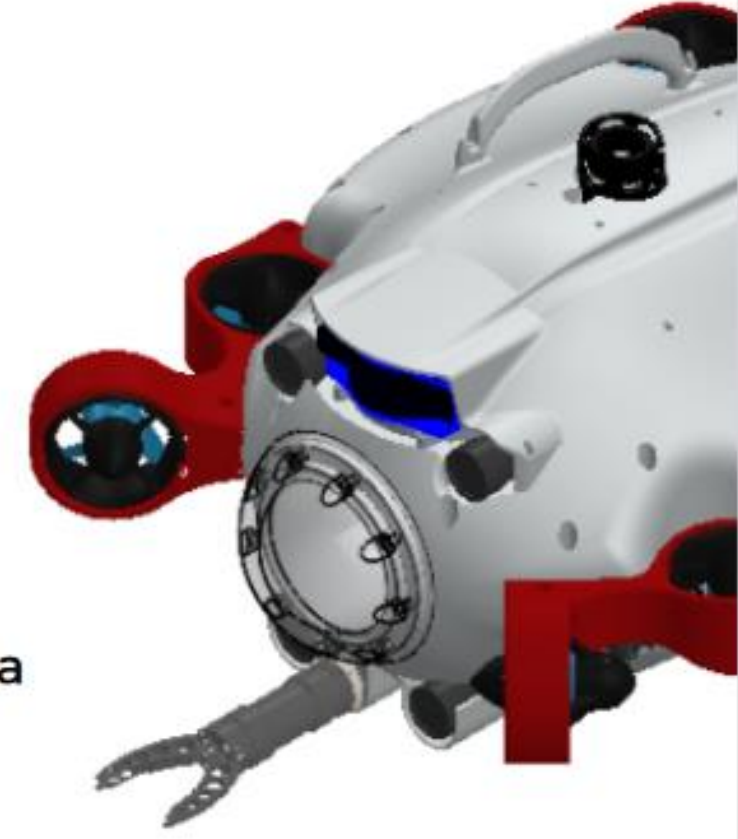
Duruş Koruma
Kilidi



Derinlik Koruma



Pozisyon Koruma



600 metre



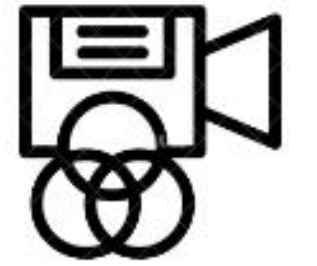
Multibeam Sonar



Konumlandırma
Sistemleri

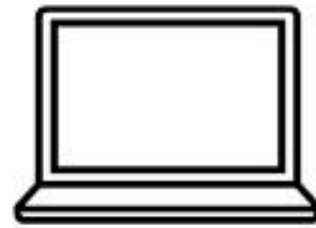


Çoklu Araç
Ekleme Arayüzü

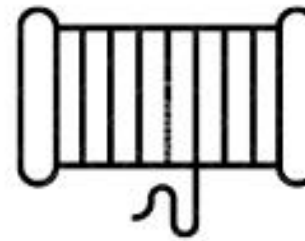


True-Color
Kamera
Teknolojisi

800 metre



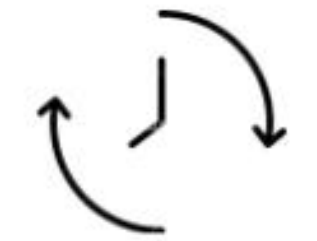
Kontrol İstasyonu



Makara Sistemi



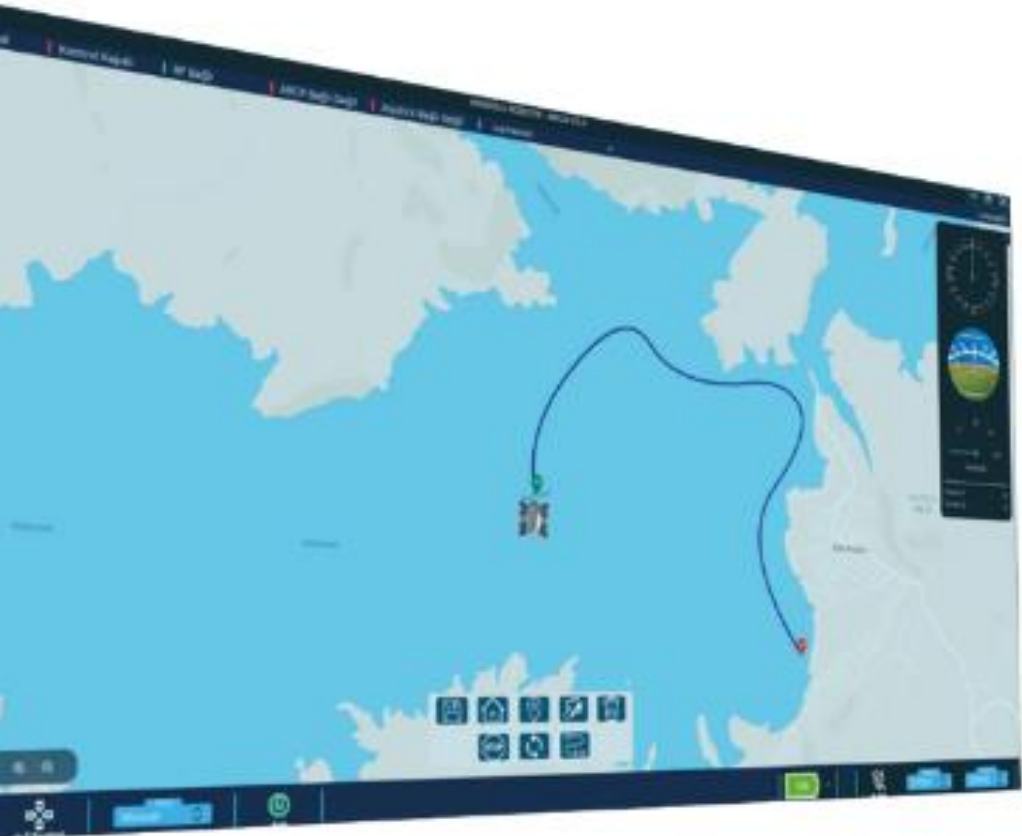
Yük Taşıma



Kesintisiz
Kullanım

Kullanıcı Arayüzü

- Canlı Görüntü Akışı
- Görev Planlama
- Analiz
- Video Kaydı
- Sürüş Modları
- Kontrol Özelleştirme
- Kamera Modları
- Farklı Platform Uyumluluğu
- Kullanıcı Dostu Tasarım



Çoklu Araç Entegrasyonu



Numune Toplama



Robot kollar



Multibeam Sonar



Altimetre

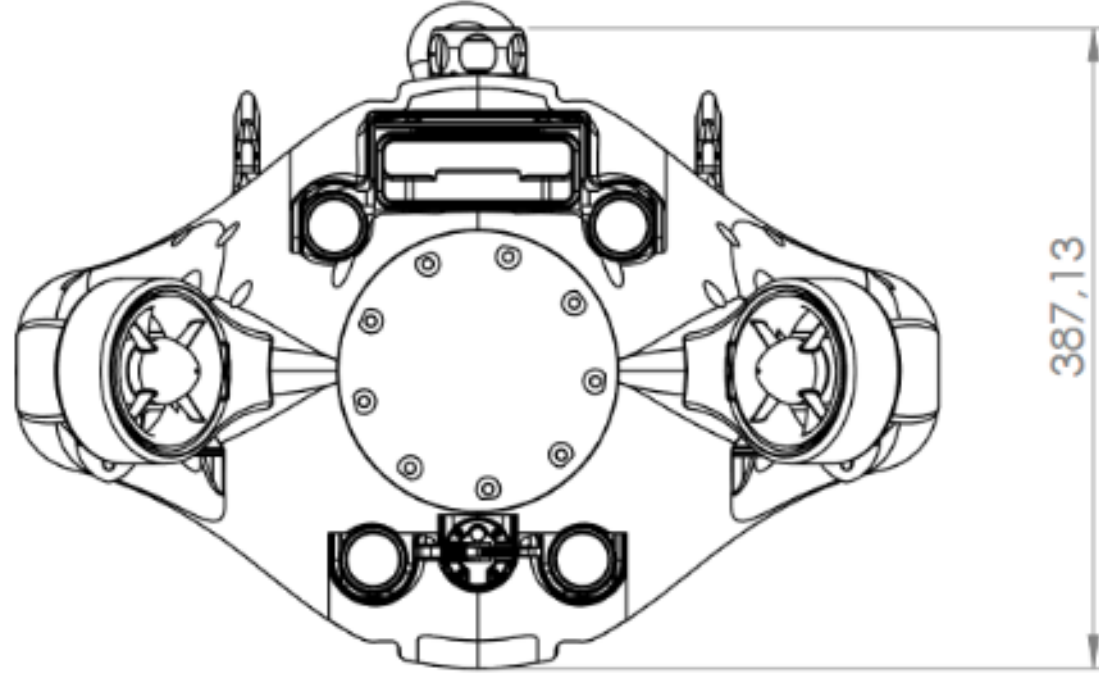


Sualtı Konumlandırma



Pozisyon Koruma

Teknik Özellikler

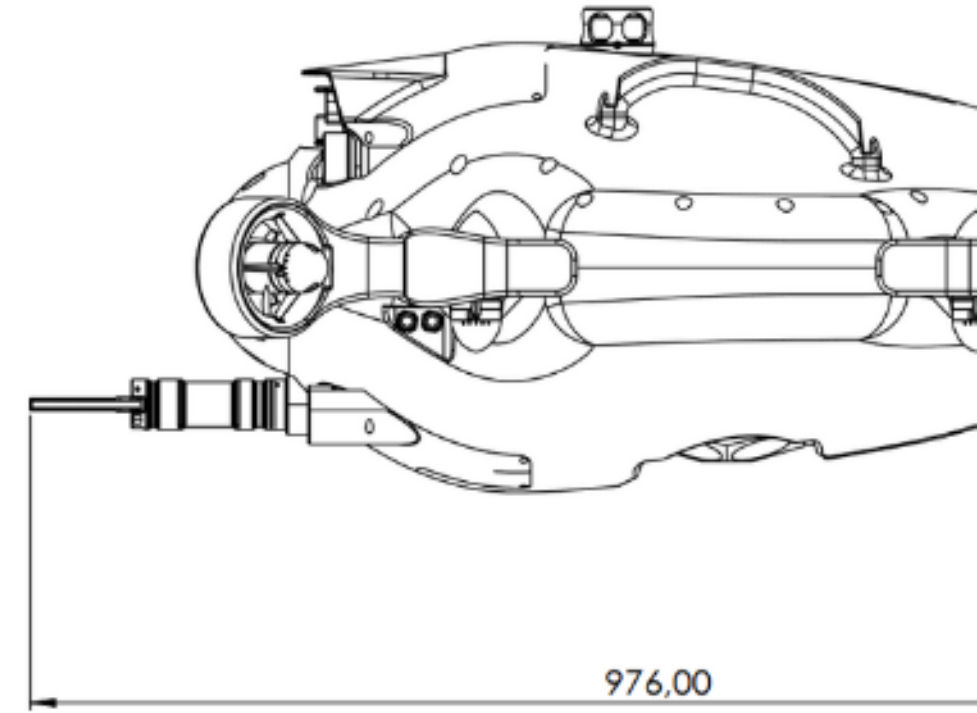


Fiziksel

| | |
|-----------------------|-----------|
| Uzunluk | 976,00 |
| Genişlik | 560,00 |
| Yükseklik | 387,13 |
| Ağırlık (Havada [kg]) | 57 |
| Yük Kapasitesi (kg) | 20 |
| Şase Malzemesi | Alüminyum |

Performans

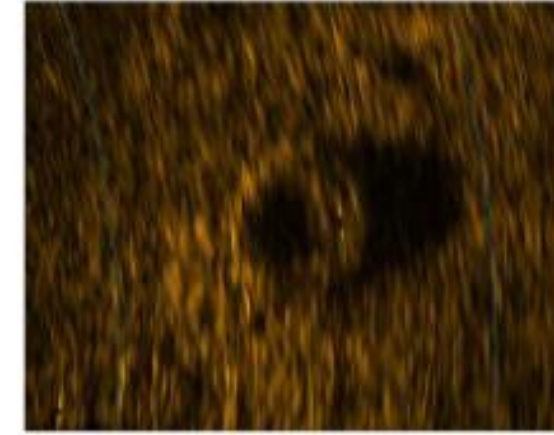
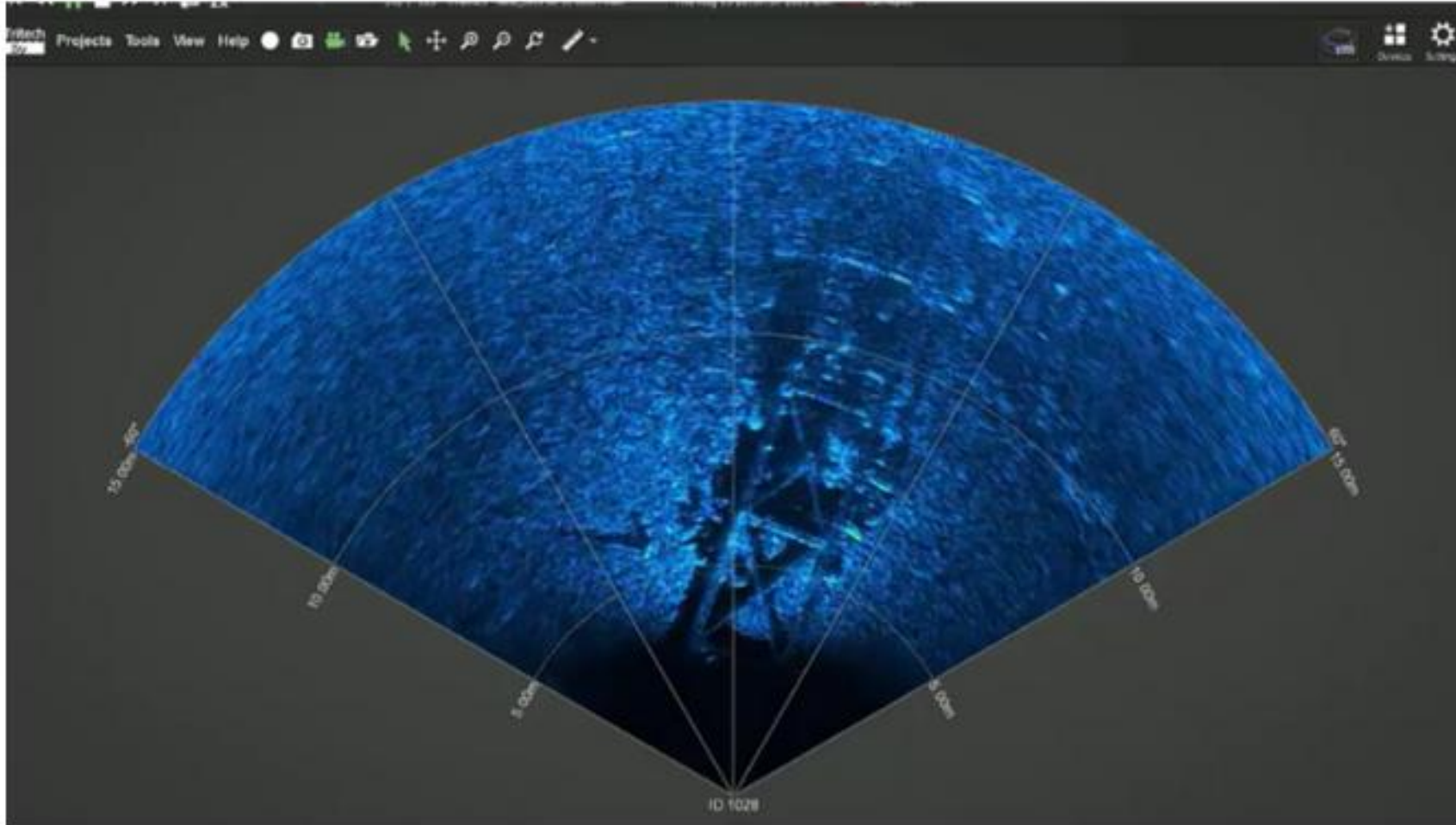
| | |
|---------------------------|-----|
| Derinlik (m) | 600 |
| İleri Hız (knots) | 4 |
| İticiler (adet) | 8 |
| İtici Yerleşimi | 9 |
| İleri İtici Kuvveti (kgf) | 9 |
| Dikey İtici Kuvveti (kgf) | 12 |
| Yan İtici Kuvveti (kgf) | |



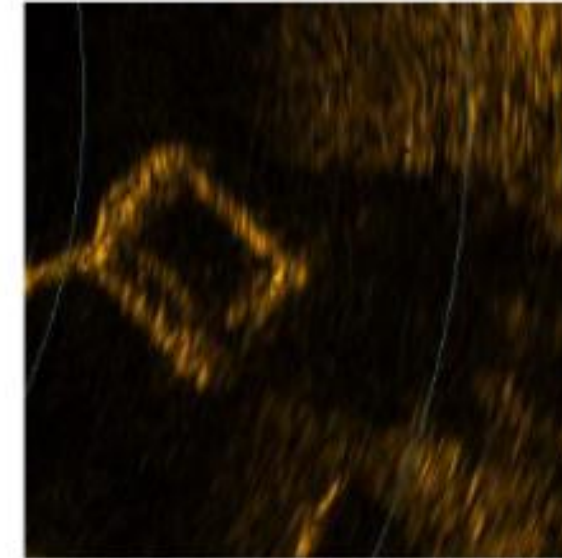
Sonar

Çok ışınlı görüntüleme sonarı, kullanıcının gereksinimlerine bağlı olarak düşük ve yüksek frekans arasında geçiş yapma yeteneği ile iki çalışma frekansı sunar.

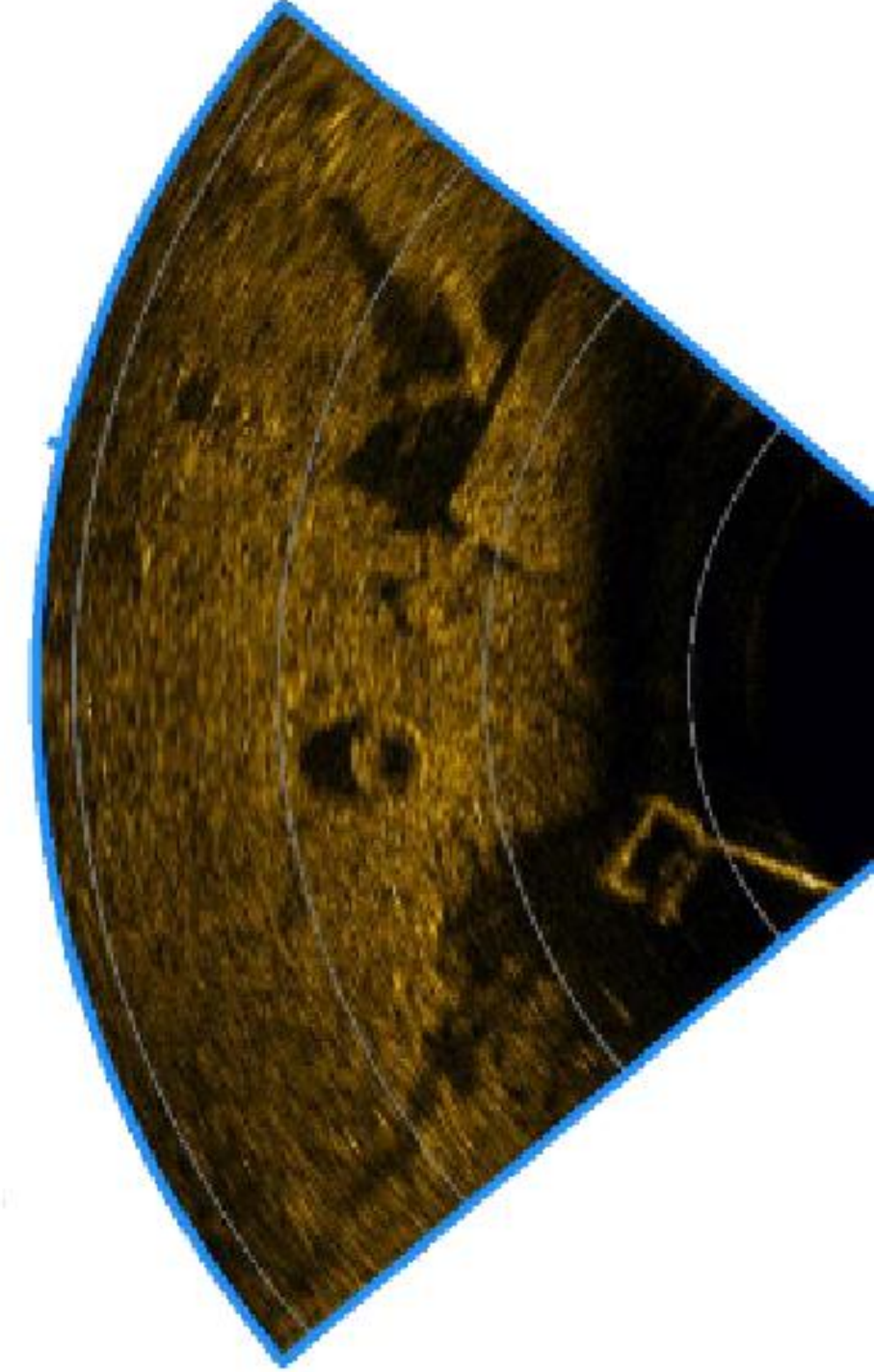
720kHz düşük frekans ayarı, uzun mesafede hedef belirleme ve engellerden kaçınma için tasarlanmıştır, 1200kHz yüksek frekans ayarı ise yakın mesafeden inceleme için ideal olan son derece ayrıntılı çok ışınlı görüntüler sunar.



-araba lastiği



-1m İçi Boş Küp



Sonar

| Akustik Özellikler | | |
|---------------------|--------------------------------|----------------------------|
| çalışma frekansı | 720kHz | 1200kHz |
| açısal çözünürlük | 1,0° akustik, 0,25° etkili | 0,6° akustik, 0,12° etkili |
| Menzil | 0,1 m - 120 m | 0,1 m - 50 m |
| Kiriş sayısı | 512 | 1024 |
| Yatay Işın Açıklığı | 120° | İleri 65° veya 120° |
| Dikey Işın Açıklığı | 20° (yatay yaklaşık +/-10°) | 12° (yatay yaklaşık +/-6°) |
| Güncelleme Oranı | 5-65 Hz (mod ve aralığa bağlı) | |
| Aralık Çözünürlüğü | 4mm | 2,4 mm |
| CHIRP desteği | Evet | |
| Sesin hızı | Entegre VoS sensörü | |

ANADOLU ROBOTİK

Dinlediđiniz İin Teřekkürler.

